

Před připojením a používáním zařízení se důkladně seznámte s tímto návodem k obsluze. V případě jakýchkoli problémů s pochopením jeho obsahu kontaktujte prodejce zařízení. Svépomocná montáž a zprovoznění zařízení je možné pod podmínkou, že montér má základní znalosti z oboru elektřiny a používá vhodné nářadí.

Výrobce neodpovídá za škody, které mohou vzniknout z nesprávné montáže nebo provozu zařízení. Provádění svépomocných oprav a úprav má za následek ztrátu záruky.

Protože se technické údaje neustále mění, výrobce si vyhrazuje právo na provádění změn týkajících se vlastností výrobku a na zavádění jiných konstrukčních řešení nezhoršujících parametry a užité vlastnosti výrobku.

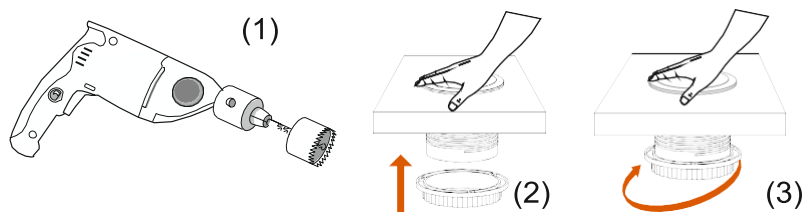
Nejnovější verze návodu ke stažení na stránkách [www.orno.pl](http://www.orno.pl).

Veškerá práva k překladu/interpretaci a autorská práva k tomuto návodu jsou vyhrazena.

1. Veškeré činnosti provádějte při odpojeném napájení.
2. Zařízení neponořujte do vody a jiných tekutin.
3. Zařízení nepoužívejte, když je poškozen kryt nebo kabel.
4. Neprovádějte svépomocné opravy.
5. Zařízení nepoužívejte v rozporu s jeho určením.
6. Pro použití v interiérech.
7. Mějte v dostatečné vzdálenosti od dětí.
8. Zabraňte styku s vodou a jinými elektricky vodivými materiály (např. kovy).

Před připojením zástrčky do síťové zásuvky se ujistěte, že parametry sítě jsou shodné s technickými údaji. Pokud je kabel poškozen, ihned jej odpojte ze síťové zásuvky bezpečným způsobem. Prodlužovací kabel nepoužívejte s poškozeným kabelem. Poškozený kabel musí vyměnit osoba s příslušnou kvalifikací.

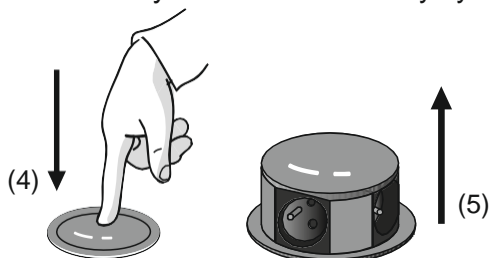
## INSTALACE



1. Zařízení je určeno pro přímou montáž do kancelářských a kuchyňských pracovních desek.
2. Před provedením montáže provedte v desce otvor pomocí vyřezávací pily (1) pro umístění zásuvky. Průměr otvoru je 10 cm.
3. Po provedení otvoru vyšroubujte upevňovací kroužek (3) a sejměte jej ze zásuvky.
4. Vsuňte napájecí kabel a zásuvku do otvoru v desce.
5. Zasuňte upevňovací kroužek (2), prostrčte napájecí kabel a našroubujte jej na zásuvku ze spodní strany desky (3).
6. Připojte napájecí kabel do síťové zásuvky.

## POUŽÍVÁNÍ

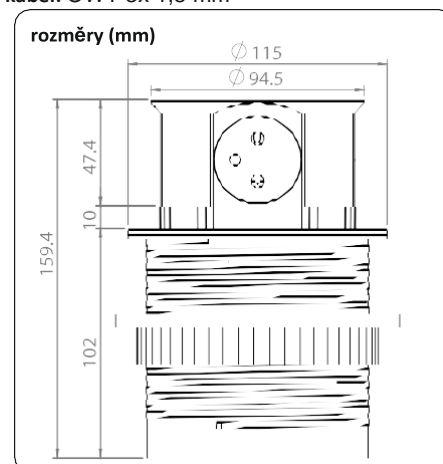
1. Stiskněte krytku zásuvky (4).
2. Zásuvkový blok se automaticky vysune nahoru (5).



Podle ustanovení zákona ze dne 29. července 2005 o PEEZ zařízení označená symbolem přeškrtnutého kontejneru se nesmí likvidovat společně s jiným běžným odpadem. Uživatel je při likvidaci elektrického a elektronického zařízení povinen je odevzdat na místo sběru použitých zařízení.  
Hmotnost netto: 0,7 kg

## TECHNICKÉ ÚDAJE

materiál: plast + hliník  
 napájení: 230 V ~, 50 Hz  
 parametry zásuvky: 250 V ~ /16 A  
 stupeň krytí: IP 20  
 max. zatížení: 3680 W  
 kabel: OWY 3x 1,5 mm<sup>2</sup>



VÝROBCE

**ORNO-LOGISTIC Sp. z o.o.**

ul. Rolników 437, 44-141 Gliwice, tel. +48 32 43 43 110, [www.orno.pl](http://www.orno.pl)