

**ORNO®**

**Model: OR-CR-205**  
AUTOMATYCZNY WYŁĄCZNIK ŚWIATŁA Z CZUJNIKIEM RUCHU



Zgodnie z przepisami Ustawy z dnia 29 lipca 2005 r. o ZSEIE zabronione jest umieszczanie łącznie z innymi odpadami zużytego sprzętu oznakowanego symbolem przekreślonego kosza. Użytkownik chcąc pozbyć się sprzętu elektronicznego i elektrycznego jest zobowiązany do oddania go do punktu zbierania zużytego sprzętu.



**PRODUCENT**  
**ORNO-LOGISTIC Sp. z o.o.**  
ul. Katowicka 134  
43-190 Mikołów  
tel. 32 43 43 110  
[www.orno.pl](http://www.orno.pl)

06/2014

Przed podłączeniem i użytkowaniem urządzenia prosimy o dokładne zapoznanie się z niniejszą instrukcją obsługi. W razie jakichkolwiek problemów ze zrozumieniem jej treści prosimy o skontaktowanie się ze sprzedawcą urządzenia. Samodzielny montaż i uruchomienie urządzenia jest możliwe pod warunkiem posiadania przez montażystę podstawowej wiedzy z zakresu elektryki i używania odpowiednich narzędzi. Niemniej zalecane jest dokonanie montażu urządzenia przez wykwalifikowany personel.

Producent nie odpowiada za uszkodzenia mogące wynikać z nieprawidłowego montażu czy eksploatacji urządzenia. Dokonywanie samodzielnych napraw i modyfikacji skutkuje utratą gwarancji. Producent zastrzega sobie prawo do zmiany wyglądu, cech, funkcji i parametrów technicznych urządzenia w celu poprawy jakości produktu.

1. Wszelkie czynności wykonuj przy odłączonym zasilaniu głównym.
2. Przewody elektryczne muszą być podłączone zgodnie z instrukcją.
3. Instalacji powinien dokonywać uprawniony elektryk.
4. Nie wykorzystywać przedmiotów niestabilnych jako podstawy instalowania.
5. Nie zanurzaj urządzenia w wodzie i innych płynach.
6. Nie obsługuj urządzenia gdy uszkodzona jest obudowa.
7. Nie otwieraj urządzenia i nie dokonuj samodzielnych napraw.
8. Nie używaj urządzenia niezgodnie z jego przeznaczeniem.
9. Nie należy montować urządzenia blisko urządzeń grzewczych, klimatyzatorów itp.
10. Nie należy montować z lampami jarzeniowymi.

#### UWAGA

Gwarancja 24-miesięczna obejmuje produkt wyposażony w fabryczną plombę, której nie należy zrywać!

#### CHARAKTERYSTYKA

Czujnik służy do automatycznego sterowania oświetleniem.

Urządzenie można zainstalować w puszcze elektrycznej  $\varnothing$  60.

Urządzenie działa na zasadzie czujnika wyposażonego w detektor ruchu PIR.

Urządzenie może działać jako zwykły wyłącznik przy wykorzystaniu przełącznika ON/OFF, a także jako automatyczny detektor działający z czujnikiem ruchu.

Urządzenie pracuje w świetle dziennym lub w ciemności w zależności od regulacji pokręteł czujnika LUX.

**Czujnik współpracuje z ledami.**

Czujnik umożliwia użytkownikowi szeroki zakres konfiguracji działania:

- sterowanie długością działania urządzenia po wykryciu, ustawianym za pomocą pokrętki TIME
- nastawny trybem pracy, uzależnionym od natężenia oświetlenia otoczenia za pomocą pokrętki LUX

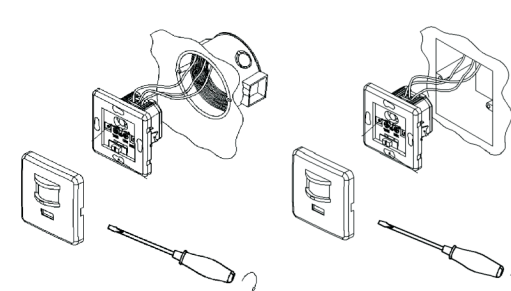
Umieszczenie pokręteł pod przednim panelem urządzenia zabezpiecza przed przypadkową zmianą ustawień.

#### DANE TECHNICZNE:

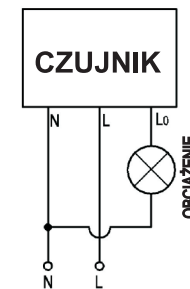
<b>Zasilanie:</b>	230V~/ 50Hz
<b>Zasięg wykrywania ruchu:</b>	9m (< 24°C)
<b>Kąt widzenia czujnika:</b>	160°
<b>Regulacja natężenia światła:</b>	<3 - 2000 lux
<b>Regulacja czasu działania:</b>	min:10 sek. $\pm$ 3 sek. max:7 min. $\pm$ 2 min.
<b>Obciążenie:</b>	max 300W żarówka energooszczędna, max 1200W żarówka
<b>Pobór prądu:</b>	0,45W
<b>Wysokość montażu:</b>	1 m-1,8 m
<b>Temperatura otoczenia:</b>	-20°C~+40°C
<b>Waga:</b>	0,12 kg

#### MONTAŻ

1. Rozłącz obwód zasilania.
2. Sprawdź odpowiednim przyrządem stan beznapięciowy na przewodach zasilających.
2. Poluzować śrubki mocujące kable wyłącznika w tylnej górnej części urządzenia, a następnie przykręcić kable do urządzenia zgodnie ze schematem.
3. Zdjąć przednią ramkę okalającą czujnik ruchu i zamontować urządzenie w puszcze elektrycznej do wyłączników ściennych, tak jak montujemy zwykły wyłącznik ścienny.
4. Włączyć zasilanie i przeprowadzić test urządzenia.




Rys. 1 Instalacja



Rys. 2 Schemat podłączenia

#### TEST URZĄDZENIA

1. Włącz przełącznik z przodu urządzenia w pozycję WŁĄCZ (ON). Ustaw czułość czujnika zmierzchowego (LUX) na . Czas pracy urządzenia (TIME) na (MINIMUM).
2. Włącz zasilanie. Oświetlenie zewnętrzne, do którego podłączone jest urządzenie, powinno teraz się zaświecić.
3. Przełącz teraz przełącznik z przodu urządzenia na pozycję WYŁĄCZ (OFF). Oświetlenie powinno zgasnąć. Wszystkie funkcje powinny być teraz wyłączone.
4. Po 30 s. przełącz przełącznik funkcji na pozycję PIR (czujnik ruchu). Oświetlenie zapali się na 20 s, jeżeli nastąpi ruch wychwycony przez czujnik. Jeżeli oświetlenie jest włączone w pozycji PIR (ON), a nie ma ruchu, oświetlenie samo zgaśnie w ciągu 5 s- 10 s. Jeżeli nastąpi ruch wychwycony przez czujnik, oświetlenie zapali się ponownie.
5. Można teraz ustawić czas działania TIME według potrzeb.

**Jeżeli testujesz urządzenie w ciągu dnia przekręć pokrętkę LUX na pozycję , w przeciwnym razie czujnik nie będzie działał prawidłowo.**

#### KONSERWACJA

Konserwacji dokonywać przy odłączonym zasilaniu. Czyścić wyłącznie delikatnymi i suchymi tkaninami. Nie używać środków chemicznych czyszczących.