

ORNO-LOGISTIC Sp. z o.o.
ul. Rolników 437
44-141 Gliwice
tel. 32 43 43 110

Oprawy schodowe LED

Instrukcja obsługi i montażu

Przed rozpoczęciem korzystania z urządzenia, należy zapoznać się z niniejszą instrukcją obsługi oraz zachować ją na przyszłość. Dokonanie samodzielnych napraw i modyfikacji skutkuje utratą gwarancji. Producent nie odpowiada za uszkodzenia mogące wynikać z nieprawidłowego montażu czy eksploatacji urządzenia.

Z uwagi na fakt, że dane techniczne podlegają ciągłym modyfikacjom, Producent zastrzega sobie prawo do dokonywania zmian dotyczących charakterystyki wyrobu oraz wprowadzania innych rozwiązań konstrukcyjnych nie pogarszających parametrów i walorów użytkowych produktu.

Najnowsza wersja instrukcji do pobrania na stronie www.orno.pl. Wszelkie prawa do tłumaczenia/interpretowania oraz prawa autorskie niniejszej instrukcji są zastrzeżone.

1. Produkt przeznaczony do użytku wewnętrznego.
2. Montaż powinna wykonać osoba posiadająca odpowiednie uprawnienia.
3. Wszelkie czynności wykonuj przy odłączonym zasilaniu.
4. Przed pierwszym użyciem należy upewnić się, co do prawidłowego mocowania mechanicznego i podłączenia.
5. Nie patrz bezpośrednio w stronę diod LED z bliskiej odległości.
6. Nie zanurzaj urządzenia w wodzie i innych płynach.
7. Nie stosuj w miejscu, w którym panują niekorzystne warunki otoczenia np. kurz, pył, woda, wilgoć, wibracje itp.
8. Nie przykrywaj urządzenia podczas pracy.
9. Nie obsługuj urządzenia gdy uszkodzona jest obudowa.
10. Nie otwieraj urządzenia i nie dokonuj samodzielnych napraw.
11. Nie używaj urządzenia niezgodnie z jego przeznaczeniem.
12. Produkt nierozbieralny. W przypadku uszkodzenia źródła światła nie nadaje się do naprawy.
13. Produkt nie jest zabawką. Należy go trzymać poza zasięgiem dzieci i zwierząt.
14. Jeśli zasilacz jest uszkodzony, nie wolno go dotykać. Uszkodzony zasilacz należy wymienić na nowy o identycznych parametrach.
15. Upewnij się, że podczas instalacji kabel nie został zagięty lub uszkodzony przez ostre krawędzie.
16. Nie wolno włączać zasilacza mokrymi rękami.



Każde gospodarstwo jest użytkownikiem sprzętu elektrycznego i elektronicznego, a co za tym idzie potencjalnym wytwórcą niebezpiecznego dla ludzi i środowiska odpadu, z tytułu obecności w sprzęcie niebezpiecznych substancji, mieszanin oraz części składowych. Z drugiej strony zużyty sprzęt to cenny materiał, z którego możemy odzyskać surowce takie jak miedź, cyna, szkło, żelazo i inne. Symbol przekreślonego kosza na śmieci umieszczany na sprzęcie, opakowaniu lub dokumentach do niego dołączonych oznacza, że produktu nie wolno wyrzucać łącznie z innymi odpadami. Oznakowanie oznacza jednocześnie, że sprzęt został wprowadzony do obrotu po dniu 13 sierpnia 2005 r.

Obowiązkiem użytkownika jest przekazanie zużytego sprzętu do wyznaczonego punktu zbiórki w celu właściwego jego przetworzenia. Informacje o dostępnym systemie zbierania zużytego sprzętu elektrycznego można znaleźć w punkcie informacyjnym sklepu oraz w urzędzie miasta/gminy.

Odpowiednie postępowanie ze zużytym sprzętem zapobiega negatywnym konsekwencjom dla środowiska naturalnego i ludzkiego zdrowia!

05/2018

OPIS I ZASTOSOWANIE

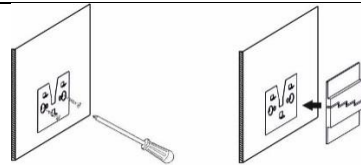
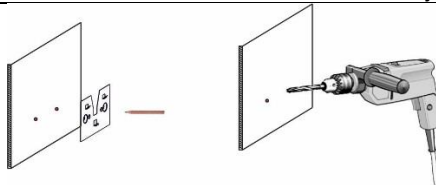
Schodowe oprawy LED przeznaczone do oświetlenia dekoracyjnego schodów, korytarzy, ścian, elewacji lub ciągów komunikacyjnych wewnątrz pomieszczeń. Oryginalny design i wykonanie z najwyższej jakości stali szlachetnej w połączeniu z innowacyjną technologią LED sprawia, że oprawy znajdują zastosowanie we wnętrzach zarówno klasycznych jak i nowoczesnych. Dostępny montaż natynkowy lub do puszek instalacyjno-elektrycznej fi 60 mm (po zastosowaniu OR-OS-1530RP brak w zestawie). **Do prawidłowego działania należy zastosować zasilacz LED 12VDC o odpowiednich parametrach technicznych (brak w zestawie).**

CZYSZCZENIE I KONSERWACJA

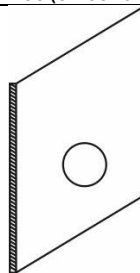
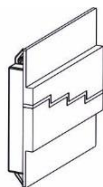
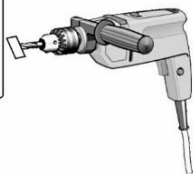
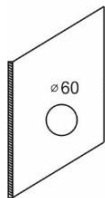
Zabrudzenia należy czyścić miękką, delikatną suchą tkaniną przy odłączonym zasilaniu i po wystygnięciu urządzenia.
 Nie należy używać chemicznych środków czyszczących.
 Nie zakrywać produktu.
 Nie dotykać źródła światła podczas pracy.

INSTALACJA

Montaż natynkowy



Montaż podtynkowy (do puszki Ø60mm) dot. oprawy DRACO (OR-OS-1529)



rys. 5 Wywierć otwór i zamontuj puszkę

rys. 6 Zamontuj tył do oprawy

rys. 7 Podepnij przewody i przymocuj oprawę

DANE TECHNICZNE

Symbol	Nazwa	Wymiary	Kolor	CCT (K)	CRI (Ra)	Zasilanie	Waga netto
OR-OS-1529L3/N	DRACO	73 x 73 x 23 mm	satyna	3000	>80	12VDC	0,103 kg
OR-OS-1529L6/N				6000			
OR-OS-1529L3/BR			mosiądz	3000			
OR-OS-1529L6/BR				6000			
OR-OS-1529L3/W			biały	3000			
OR-OS-1529L6/W				6000			
OR-OS-1529L3/B			czarny	3000			
OR-OS-1529L6/B				6000			
OR-OS-1529L3/GR			grafit	3000			
OR-OS-1529L6/GR				6000			
OR-OS-1530L3/N	CYGNUS	70 x 65 x 5 mm	satyna	3000	>80	12VDC	0,07 kg
OR-OS-1530L6/N				6000			
OR-OS-1530L3/BR			mosiądz	3000			
OR-OS-1530L6/BR				6000			
OR-OS-1530L3/W			biały	3000			
OR-OS-1530L6/W				6000			
OR-OS-1530L3/B			czarny	3000			
OR-OS-1530L6/B				6000			
OR-OS-1530L3/GR			grafit	3000			
OR-OS-1530L6/GR				6000			
OR-OS-1531L3/N	LEPUS	75 x 75 x 5 mm	satyna	3000	>80	12VDC	0,08 kg
OR-OS-1531L6/N				6000			
OR-OS-1531L3/BR			mosiądz	3000			
OR-OS-1531L6/BR				6000			
OR-OS-1531L3/W			biały	3000			
OR-OS-1531L6/W				6000			
OR-OS-1531L3/B			czarny	3000			
OR-OS-1531L6/B				6000			
OR-OS-1531L3/GR			grafit	3000			
OR-OS-1531L6/GR				6000			
OR-OS-1532L3/N	LYNX	70 x 65 x 5 mm	satyna	3000	>80	12VDC	0,07 kg
OR-OS-1532L6/N				6000			
OR-OS-1532L3/BR			mosiądz	3000			
OR-OS-1532L6/BR				6000			
OR-OS-1532L3/W			biały	3000			
OR-OS-1532L6/W				6000			
OR-OS-1532L3/B			czarny	3000			
OR-OS-1532L6/B				6000			
OR-OS-1532L3/GR			grafit	3000			
OR-OS-1532L6/GR				6000			

