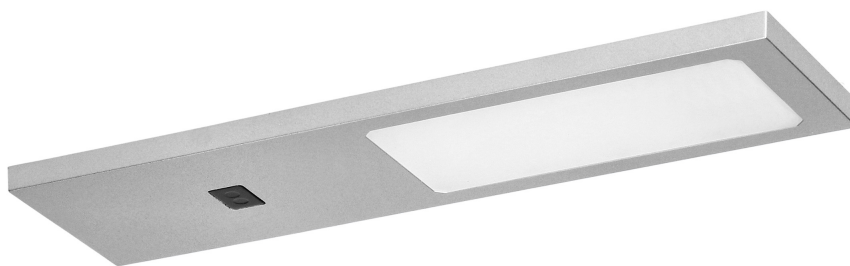


PLANA lampka podszafkowa LED 4W, 240lm, 4000K, z włącznikiem bezdotykowym, szara

Marka: ADVITI | Symbol: AD-OM-6476L4/G/SW | Ean: 5908254841361

Adviti



OPIS PRODUKTU

Pojedyncza oprawa podszafkowa PLANA LED w kolorze szarym o mocy 4W i strumieniu świetlnym 240lm z włącznikiem bezdotykowym, który umożliwia uruchomienie światła bez konieczności dotykania oprawy. To rozwiązanie dobrze sprawdzi się np. podczas wykonywania brudnych czynności w kuchni.

Model wyposażony jest w funkcję ściemniania/rozjaśniania światła. Wystarczy przytrzymać rękę pod czujnikiem i zmienić natężenie w zależności od potrzeb.

Lampka emituje światło o przyjemnej i neutralnej barwie 4000K. Klasa odporności mechanicznej IK08 zabezpiecza oprawę przed uderzeniami. Stopień ochrony IP20 pozwala na montaż lampki wewnątrz pomieszczeń.

Modele PLANA zaprojektowane zostały w sposób prosty, dla każdego wystroju wnętrz, zarówno mieszkalnych, jak i komercyjnych. Charakteryzują się płaską, nieznacznie wystającą od mebla obudową, co daje efekt gustownie urządzonego wnętrza. Ten rodzaj oświetlenia przeznaczony jest do montażu do dolnej płaszczyzny półki lub szafki.

Pojedyncza lampka może służyć jako rozbudowa zestawu. W serii dostępne są pojedyncze lampki bez włącznika, pojedyncze lampki z włącznikiem oraz zestaw 3 sztuk (2x bez włącznika, 1x z włącznikiem).

Oprawa dostępna również w kolorze czarnym.

DANE TECHNICZNE

Informacje ogólne:

Napięcie zasilania (Napięcie znamionowe) [V]:	12
Źródło światła:	LED, niewymienne
Moc (Do lamp o mocy) [W]:	4
Strumień świetlny (wg IEC 62722-2-1) [lm]:	240
Skuteczność świetlna oprawy [lm/W]:	60
Zawiera źródło światła:	tak
Temperatura barwowa [K]:	4000
Maksymalna moc [W]:	4
Kąt widzenia (Kąt rozsyłu światła):	Wiązka bardzo szeroka > 80°
Żywotność znamionowa L70/B50 przy 25°C [h]:	20000
Wskaźnik oddawania barw (CRI):	80-89
Klasa efektywności energetycznej zamontowanego źródła światła:	G
Barwa światła:	Neutralny biały
Wartość migotania Pst LM:	<1
Wartość efektu stroboskopowego SVM:	<0,4

Stopień ochrony (IP):	IP20
Odporność uderowa:	IK08
Klasa ochronności:	II
Do montażu natynkowego:	tak
Materiał obudowy:	Tworzywo sztuczne
Kolor obudowy:	Szary
Materiał klosza:	Tworzywo sztuczne matowe/satynowe
Z czujnikiem ruchu:	tak
Typ czujnika:	IR
Zasięg detekcji:	3cm
Szerokość [mm]:	50
Wysokość/głębokość [mm]:	6.8
Długość [mm]:	168
Rodzaj napięcia:	DC
Osprzęt wymienny:	tak
Rodzaj okablowania:	Z okablowaniem przelotowym
Typ połączenia:	Wtykowe samozaciskowe
Inne cechy:	Funkcja ściemniania

