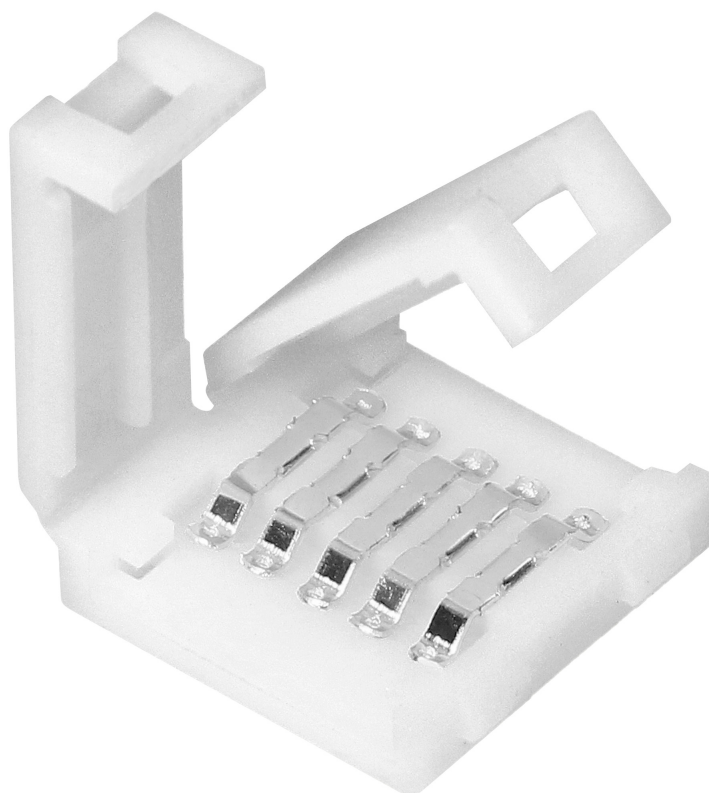


Złączka LED RGBW 12mm, bez przewodu

Marka: ADVITI | Symbol: AD-TL-6499/Z/RGBW | Ean: 5908254842207

Adviti



OPIS PRODUKTU

Złączka LED RGBW bez przewodu do taśm o szerokości 12 mm i mocy max. 48V to wygodne rozwiązanie przy instalacji taśm LED bez konieczności lutowania.

Produkt umożliwia łączenie dwóch odcinków taśmy LED RGBW (białe i kolorowe światło). Łatwość montażu polega na odpowiednim usytuowaniu taśmy oraz zamknięciu zatrzasku złączki.

Złączka LED ma wymiary 16 x 16 mm.

DANE TECHNICZNE

Informacje ogólne:

Rodzaj akcesorium/części:	Łącznik
Akcesorium:	tak
Napięcie zasilania [V]:	0-48
Typ :	Szybkozłączka
Ilość pinów:	5
Prąd maksymalny [A]:	1.28
Zastosowanie do taśm o szerokości [mm]:	12
Szerokość [mm]:	16
Wysokość/głębokość [mm]:	5
Długość [mm]:	16

