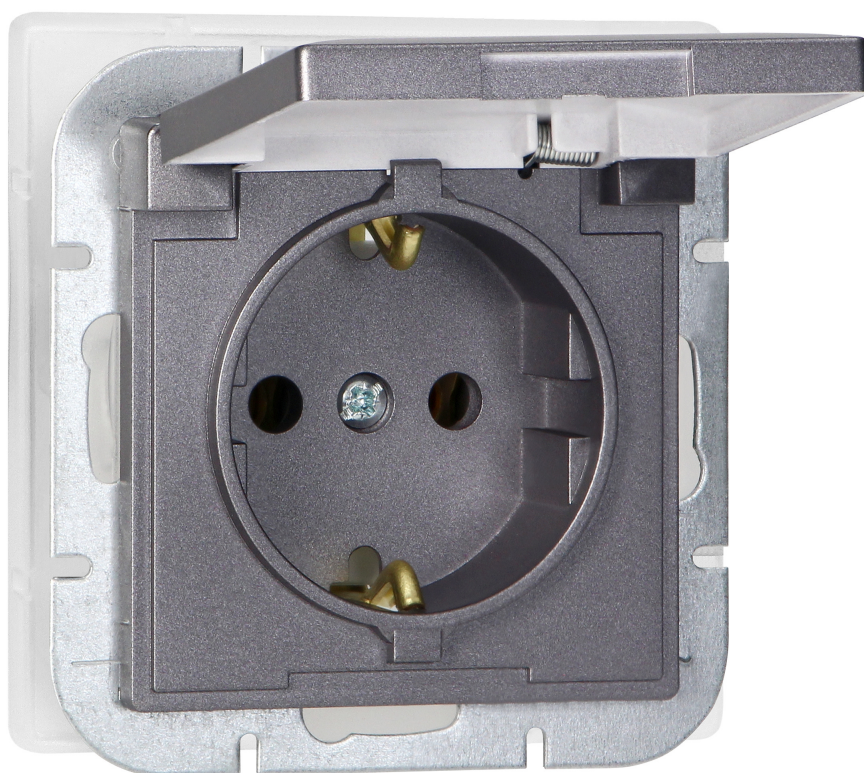


Gniazdo pojedyncze p/t 2P+Z Schuko bryzgoszczelne z klapką Pearl, 16A, 250V, PT-17PH, antracyt

ORNO

Marka: Orno | Symbol: OR-OE-7705(GS)/AA | Ean: 5904988911127



OPIS PRODUKTU

Seria modułowa posiadająca system ramkowy, symetryczny (1-, 2-, 3-, 4-, 5-krotny) umożliwiający zamontowanie wyrobu w opcji poziomej i pionowej. Nowoczesny mechanizm szybkozłącza (przewody mocowane są przez wciśnięcie ich bezpośrednio do korpusu) występujący we włącznikach daje pewny i bezpieczny montaż i demontaż przewodów, gniazda wyposażone są natomiast w tradycyjne połączenia śrubowe. Wewnętrzna konstrukcja zacisków gwarantuje pewność połączenia przewodów od 0,75 mm² do 2,5 mm². Silna i solidna blacha montażowa oraz wysokiej jakości samopowrotne pazurki umożliwiają stabilny i

pewny montaż w puszcze. Montaż ramek do korpusu jest doskonale rozwiązany przy pomocy specjalnej nakładki sprężynującej, która w łatwy sposób umożliwia dokonanie montażu.

Pojedyncze gniazdo bryzgoszczelne z klapką, typu Schuko, podtynkowe 2P+Z. Należy stosować wewnątrz pomieszczeń (IP20).

Produkt dostępny w trzech kolorach: białym, czarnym i antracytowym. Wymiary 81x81x40,8mm.

DANE TECHNICZNE

Informacje ogólne:

| | |
|--|---------------------------------|
| Model: | Gniazdo wtykowe CEE 7/3 (typ F) |
| Styk ochronny: | Blaszki uziemiające |
| Liczba jednostek: | 1 |
| Liczba modułów (dla systemów modułowych): | 1 |
| Liczba faz: | 1 |
| Typ połączenia: | Zacisk śrubowy |
| Z pokrywą uchylną: | Tak |
| Z zabezpieczeniem przed dziećmi: | Nie |
| Miejsce na etykietę/oznaczenie: | Nie |
| Kolor: | Antracyt |
| Sposób montażu: | Montaż podtynkowy |
| Sposób mocowania: | Montaż pazurkowy /-śrubowy |
| Materiał: | Tworzywo sztuczne |
| Gatunek materiału: | Tworzywo termoplastyczne |
| Zabezpieczenie powierzchni: | Malowanie |
| Wykończenie powierzchni: | Matowy |
| Prąd znamionowy [A]: | 16 |
| Napięcie znamionowe [V]: | 250 |
| Częstotliwość [Hz]: | 50 |
| Stopień ochrony (IP): | IP20 |

| | |
|--|----|
| Szerokość osprzętu [mm]: | 81 |
| Wysokość osprzętu [mm]: | 81 |
| Głębokość osprzętu [mm]: | 11 |
| Min. głębokość puszki montażowej [mm]: | 30 |

