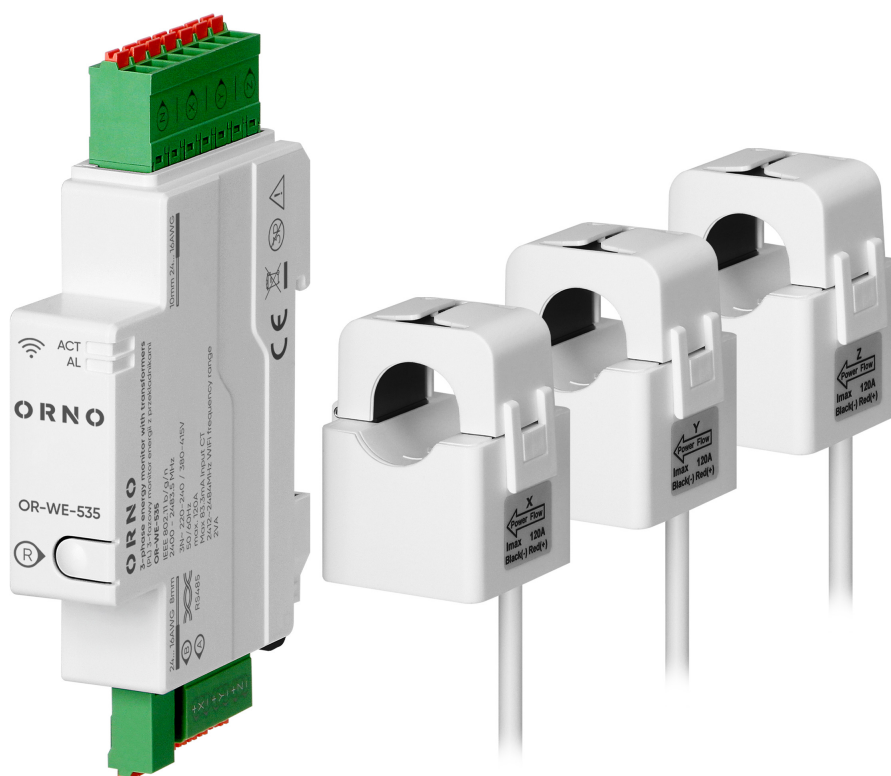


## 3-fazowy monitor energii z przekładnikami 120A, 230/400V, TUYA SMART Wi-Fi

Marka: Orno | Symbol: OR-WE-535 | Ean: 5908254851018

### OPIS PRODUKTU

Zyskaj pełną kontrolę nad zużyciem energii w swoim domu, mieszkaniu lub firmie! **Ten 3-fazowy monitor energii elektrycznej z przekładnikami prądowymi 120 A to urządzenie pomiarowe, które pozwala w czasie rzeczywistym śledzić pobór prądu i koszty eksploatacji urządzeń elektrycznych.** Dzięki integracji z systemem Tuya Smart dane o zużyciu energii możesz sprawdzać z dowolnego miejsca na świecie, nawet na urlopie, 24 godziny na dobę – wystarczy smartfon lub tablet.

**Urządzenie montowane jest na szynie DIN**, co umożliwia szybki i bezpieczny montaż w rozdzielni elektrycznej. W zestawie znajdują się trzy przekładniki prądowe, które precyzyjnie mierzą prąd w każdej z faz i dostarczają dokładnych informacji o zużyciu energii.

**Monitor umożliwia:**

**bieżący odczyt** wszystkich podstawowych parametrów elektrycznych: napięcia, natężenia prądu, mocy czynnej oraz całkowitego zużycia energii – użytkownik może w każdej chwili sprawdzić aktualne obciążenie instalacji i zarządzać poborem prądu;

**analizę zużycia** w czasie rzeczywistym;

**obliczanie kosztów energii;**

**kontrolę pracy urządzeń** i wykrywanie nadmiernego poboru prądu.

**Dzięki współpracy z platformą Tuya Smart urządzenie można zintegrować z innymi elementami inteligentnego domu**, takimi jak gniazdka, oświetlenie czy system ogrzewania. W aplikacji użytkownik otrzymuje czytelne wykresy, historię zużycia i powiadomienia o przekroczeniu ustalonych progów.

**Co ważne dla posiadaczy fotowoltaiki, urządzenie mierzy także energię oddaną do sieci.**

Licznik energii sprawdzi się w mieszkaniu, domu jednorodzinnym, biurze – wszędzie tam, gdzie trzeba kontrolować zużycie energii i racjonalnie zarządzać kosztami.

**Najważniejsze zalety 3-fazowego monitora energii:**

pomiar i monitoring poboru energii w czasie rzeczywistym,

współpraca z aplikacją Tuya (Wi-Fi 2.4 GHz),

3 przekładniki prądowe 120A w zestawie – dokładne pomiary dla każdej fazy,

montaż na szynie DIN (szybka instalacja w rozdzielni),

dostęp do historii zużycia i automatyczne obliczanie kosztów energii,

Pomiar energii oddanej do sieci (fotowoltaika).

## DANE TECHNICZNE

## Informacje ogólne:

Typ licznika:	Elektroniczny
Maksymalny prąd (I <sub>max</sub> ) [A]:	120
Napięcie znamionowe (U <sub>n</sub> ) N-L [V]:	220-240
Napięcie znamionowe (U <sub>n</sub> ) L-L [V]:	380-415
Zakres częstotliwości [Hz]:	50/60
Pobór mocy - tryb normalny [W]:	1.5
Pobór mocy - tryb parowania [W]:	2
Liczba faz:	Trójfazowy
Model:	Pomiar pośredni/półpośredni
Klasa dokładności pomiaru:	1
Rodzaj energii mierzonej:	Moc czynna
Moc czynna:	Tak
Moc bierna:	Nie
Moc pobrana:	Tak
Moc oddana:	Tak
Odpowiednie do:	Pobór/zwrot
Pomiar profilu obciążenia:	Tak
Dopuszczenie:	IEC 61557-12, IEC 61326-1 ETSI EN 300 328 ETSI EN 301 489-1 ETSI EN 301 489-17
Sposób montażu:	Adapter szyny DIN
Szerokość wyrażona liczbą modułów:	1
Maks. przekrój przewodów przyłączeniowych [mm <sup>2</sup> ]:	95
Szerokość wskaźnika [mm]:	18
Wysokość wskaźnika [mm]:	100
Głębokość wskaźnika [mm]:	66
Szerokość przekładnika [mm]:	35
Wysokość przekładnika [mm]:	47
Głębokość przekładnika [mm]:	31

Długość kabla przekładnika [m]:	0.95
Temperatura robocza [°C]:	-25 - +70
Max. Wilgotność:	≤95%
Rodzaj interfejsu:	RS-485 MODBUS
Typ komunikacji:	Wi-Fi
Standard Wi-Fi:	IEEE 802.11 b/g/n, 2.4GHz
Moc Wi-Fi [W]:	≤0,1
TUYA:	Tak
Stopień ochrony (IP):	IP20





