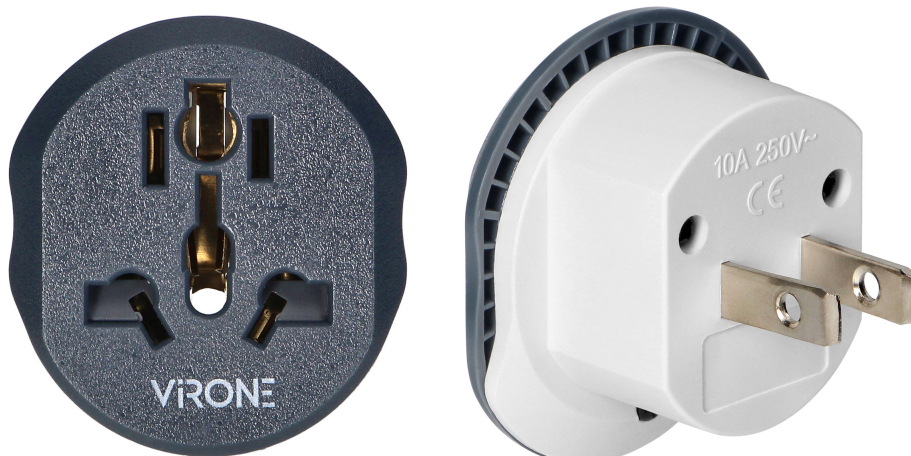


## Adapter podróżny - Go to USA, 110-230V/10A, uniwersalne gniazdo, wtyczka amerykańska (typ A,B)

ViRONE

Marka: **Virone** | Symbol: **TA-8** | Ean: **5908254828430**

### OPIS PRODUKTU

Adapter podróżny Go to USA to praktyczne i funkcjonalne rozwiązanie, które umożliwia podłączanie urządzeń elektrycznych do amerykańskich gniazdek (typ A i B) oraz innych standardów na całym świecie. Dzięki wszechstronności, adapter ten jest idealny dla osób podróżujących do USA, Kanady, Chin i wielu innych krajów korzystających ze standardów NEMA 1-15 i NEMA 5-15.

Model Go to USA obsługuje jedno urządzenie, oferując jednocześnie niezawodność i łatwość użytkowania.

Prąd znamionowy adaptera wynosi 10A, a napięcie robocze od 110V do 230V, co pozwala na bezpieczne korzystanie z większości urządzeń.

Urządzenie wyposażone jest w wiele wtyczek, umożliwiających jego zastosowanie w różnych krajach. Obsługuje m.in.:

Wtyk typ A (USA/CA/CN - NEMA 1-15), stosowany w Stanach Zjednoczonych, Kanadzie i Chinach,

Wtyk typ B (USA/CA/CN - NEMA 5-15), kompatybilny z gniazdkami w USA, Kanadzie i Chinach,

Wtyk typ I (AUS - AS/NZS 3112), używany w Australii i Nowej Zelandii,

Wtyk typ F (SCHUKO - BE/DE/NL/RU), stosowany w Belgii, Niemczech, Holandii i Rosji,

Wtyk typ C (Euro), zgodny ze standardami w krajach europejskich, takich jak Belgia, Niemcy, Holandia i Szwajcaria,

Wtyk typ J (CH - SEV 1011 Typ 23), stosowany w Szwajcarii,

Wtyk typ E (FR), z pinem uziemiającym, stosowany we Francji,

Wtyk typ L (IT - S/P 17), zgodny ze standardem włoskim,

Wtyk typ G (UK/HK - BS 1363), wykorzystywany w Wielkiej Brytanii i Hongkongu.

Biało-grafitowy kolor nadaje urządzeniu nowoczesny wygląd, a jego trwała konstrukcja sprawia, że jest niezawodnym towarzyszem podróży. Dzięki swojej wszechstronności i kompaktowym rozmiarom, adapter Go to USA jest doskonałym rozwiązaniem dla osób, które często podróżują i potrzebują uniwersalnego narzędzia do podłączania urządzeń.

## DANE TECHNICZNE

### Informacje ogólne:

<b>Model:</b>	Pojedynczy
<b>Prąd znamionowy:</b>	10 A
<b>Rodzaj złącza:</b>	USA/CA/CN (NEMA 1-15) (typ A)
<b>Z wtykiem AUS (AS/NZS 3112) (typ I):</b>	Tak
<b>Z wtykiem BE/DE/NL/RU (SCHUKO) (typ F):</b>	Tak
<b>Napięcie znamionowe:</b>	230 V
<b>Z wtykiem BE/DE/NL/RU/CH (Euro) (typ C):</b>	Tak
<b>Z wtykiem CH (SEV 1011 Typ 23) (Typ J):</b>	Tak
<b>Z wtykiem FR (earth pin) (typ E):</b>	Tak
<b>Inne cechy:</b>	Typ gniazda A/B
<b>Z wtykiem IT (S/P 17) (typ L):</b>	Tak

Z wtykiem UK/HK (BS 1363) (typ G):	Tak
Z wtykiem USA/CA/CN (NEMA 1-15) (typ A):	Tak
Kolor:	Biało-grafitowy
Z wtykiem USA/CA/CN (NEMA 5-15) (typ B):	Tak



