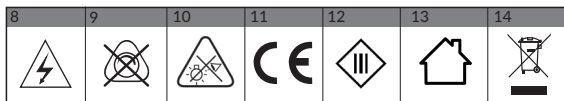


SL Komplet podometnih svetilk MAKAN LED s stikalom brez dotika
Navodila za uporabo

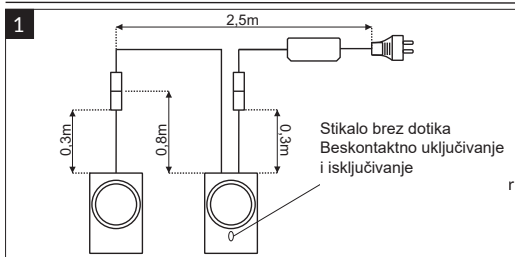
HR MAKAN LED set svjetiljki s beskontaktnim uključivanjem za ugradnju ispod elementa
Upute za uporabu

Model: AD-OM-6207L4

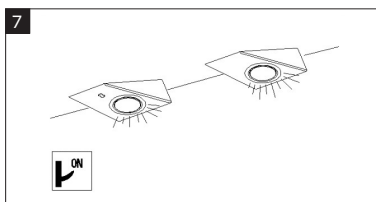
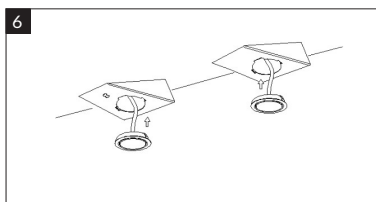
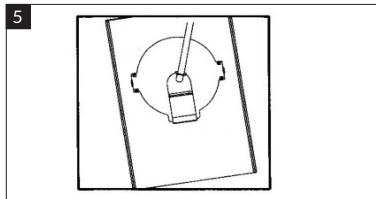
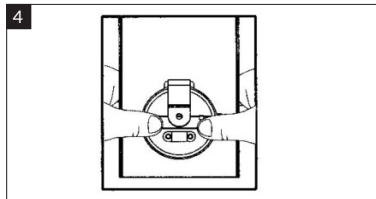
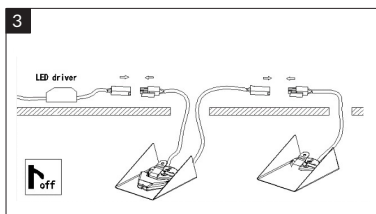
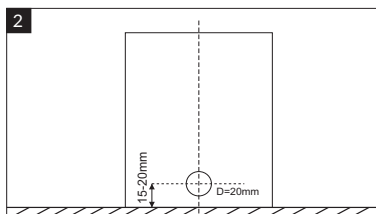


08/2021

Mere/Dimenzije



Namestitev/Montaža



Navodila za varno uporabo

Pred uporabo te naprave preberite navodila za uporabo in jih shranite za prihodnjo uporabo. Vsa popravila ali spremembe, ki jih izvajate sami, izničijo veljavnost garancije. Proizvajalec ne odgovarja za škodo, ki bi nastala zaradi neustrezne namestitve ali delovanja naprave. Napravo naj namesti izkušena oseba, ki je seznanjena z ustreznimi predpisi, ki veljajo za namestitev takšnih naprav v državi, ali električar. Ker se tehnični podatki lahko spreminjajo, si proizvajalec pridržuje pravico do sprememb lastnosti izdelka in do uvajanja različnih konstrukcijskih rešitev, ki ne poslabšajo parametrov izdelka ali funkcionalne kakovosti. Dodatne informacije in tehnična podpora za izdelek so na voljo na www.support.advti.pl. Podjetje Orno-Logistic Sp. z o.o. ne prevzema odgovornosti za neupoštevanje določil iz tega priročnika. Podjetje Orno-Logistic Sp. z o.o. si pridržuje pravico do spreminjanja priročnika – najnovjšo različico priročnika lahko prenesete s spletne strani www.support.advti.pl. Vse pravice glede prevoda/interpretacije in avtorske pravice v povezavi s tem priročnikom so pridržane.

1. Pred vsakršnimi deli s tem izdelkom izklopite električno napajanje.
2. Naprave ne potaplajte v vodo ali druge tekočine.
3. Naprave med delovanjem ne pokrivajte.
4. Ne upravljajte z napravo, če je ohišje poškodovano.
5. Naprave ne odpirajte in je ne popravljajte sami.
6. Naprave ne uporabljajte za namene, ki niso skladni s predvideno uporabo.
7. Izdelka ni mogoče razstaviti. V primeru poškodbe vira svetlobe te ni mogoče odpraviti.
8. Obstaja nevarnost električnega udara.
9. Izdelek ni združljiv z zatemnilniki osvetlitve.
10. V luč LED ne glejte od blizu.
11. Izdelek je skladen s standardi CE.
12. Razred zaščite III.
13. Izdelek je primeren samo za uporabo v notranjih prostorih.
14. V vsakem gospodinjstvu se uporablja električna in elektronska oprema, zato potencialno ustvari nevarne odpadke za ljudi in okolje, saj so v opremi prisotne nevarne snovi, mešanice in komponente. Po drugi strani pa je rabljena oprema dragocen material, iz katerega lahko pridobivamo surovine, kot so baker, kositer, steklo, železo in druge. Simbol za odpadno električno in elektronsko opremo, ki je prikazana na opremi, embalaži ali dokumentih, označuje, da je odpadno električno in elektronsko opremo treba odstranjevati ločeno. Tako označenih izdelkov ni dovoljeno zavreči med gospodinjstvene odpadke, saj je v nasprotnem primeru to lahko kaznovano z denarno kaznijo. Oznaka prav tako pomeni, da je ta oprema prišla na tržišče po 13. avgustu 2005. Uporabnik je odgovoren za predajo odpadne opreme na za to predvideno zbirališče odpadkov za ustrezno obdelavo. Uporabnik lahko preda rabljeno opremo prodajalcu, če kupi nov izdelek, vendar količina te opreme ne sme biti višja od novo kupljene opreme iste vrste. Vse informacije o razpoložljivih zbirnih sistemih za odpadno električno opremo lahko najdete na informacijski točki v trgovini ali na občinskem oziroma okrožnem uradu. Z ustreznim ravnanjem z odpadno opremo preprečujemo negativne posledice za okolje in zdravje ljudi!

Opis/predvidena uporaba

Kotne svetilke s stikalom brez dotika so namenjene osvetljevanju pohoštv, razstavnih prostorov, polic in omarič v dnevni sobi, spalnici ali kuhinji itd. Svetilke vključujejo visoko kakovostne luči SMD LED, ki zagotavljajo večji prihranek pri porabi energije v primerjavi z običajnimi viri svetlobe. Vključene je tudi vir napajanja LED.

Namestitve

POMEMBNO: Ob priklopu naprave se prepričajte, da je omrežno napajanje izklopljeno.

1. Izberite mesto, kamor boste namestili svetilke in vir napajanja LED.
2. Preverite, če so kablji dovolj dolgi in če jih skupaj z virom napajanja LED lahko varno namestite.
3. Prepričajte se, da na območju 25 cm pred senzorjem ni svetleče površine.
4. Izvrtajte odprtino za namestitev s premerom 20 mm za kable (sl. 2).
5. Vzemite svetilko iz ohišja tako, da pritisnete na hrbtno stran (sl. 4).
6. S priloženimi vijaki privijte ohišje.
7. Svetilke pritisnite v ohišje (sl. 5).
8. Svetilke priključite na kable in jih vstavite v ohišje.
9. Komplet svetilk priključite na omrežje.
10. Vključite napajanje in preskusite napravo.

Delovanje naprave

1. Ker imajo svetilke senzor, se lahko vklopijo brez dotika. Vklomite in izklopite jih lahko s premikom roke znotraj območja senzorja in na razdalji pribl. 5 cm.
2. Senzor mora biti najmanj 25 cm oddaljen od površine, da zagotovite neovirano delovanje.

Tehnični podatki

Nominalna napetost: 230 V~, 50 Hz

Vir napajanja: Gonilnik LED 24 V DC

Moč: 2,5 W

Svetlobni tok: 180lm

Vir svetlobe: 6 x LED SMD

Barvna temperatura: 4000 K

Barva svetlobe (oznaka): nevtralnó bela

Indeks barvnega razpona Ra/CRI: > 80

Delovna temperatura: -20 °C - 40 °C

Mere: 80 x 120 x 50 mm

Neto teža: 0,47 kg

Varnost in vzdrževanje

Vzdrževalna dela izvajajte po izklopu napajanja in ko se svetilka shladi.

Čistite le z mehкими in suhimimi krpmi. Ne uporabljajte kemičnih čistilnih sredstev. Izdelka ne pokrivajte.

Zagotovite dostop zraka. Napajalne kable zaščitite pred zmečkanjem, odrgninami, prekomernim upogibanjem in drugimi vplivi, ki lahko poškodujejo izolacijo.

Upute za sigurnu uporabu

Prije korištenja uređaja pročitajte ove upute za uporabu te ih čuvajte za kasnije. Bilo kakav samostalni popravak ili modifikacija uzrokuje gubitak jamstva. Proizvođač nije odgovoran za bilo koju štetu nastalu zbog nepravilnog postavljanja ili rukovanja uređajem. Uređaj mora montirati stručna osoba koja ima iskustva s relevantnim odredbama vezanima uz montažu koje su na snazi u državi o kojoj se radi ili električar. Budući da su tehnički podaci podložni stalnim izmjenama, proizvođač zadržava pravo na izmjene karakteristika proizvoda te uvođenje različitih konstrukcijskih rješenja bez pogoršavanja parametara proizvoda ili funkcionalne kvalitete. Dodatne informacije i tehnička podrška vezana uz proizvod dostupne su na www.support.adviti.pl. Orno-Logistic Sp. z o.o. ne snosi odgovornost za posljedice nepridržavanja ovih Uputa. Orno-Logistic Sp. z o.o. zadržava pravo izmjene ovih Uputa - najnoviju verziju uputa za uporabu možete preuzeti na www.support.adviti.pl. Pridržana su sva autorska prava i prava na prijevod/tumačenje ovih uputa za uporabu.

1. Isključite napajanje električnom energijom prije bilo kakvog rada na proizvodu.
2. Uređaj se ne smije zaroniti u vodu niti u druge tekućine.
3. Nemojte prekrivati uređaj dok je uključen.
4. Uređaj se ne smije koristiti ako je njegovo kućište oštećeno.
5. Uređaj ne smijete otvarati niti popravljati sami.
6. Uređaj se može rabiti samo sukladno njegovoj namjeni.
7. Uređaj se ne smije rastavljati. U slučaju oštećenja izvora svjetla, uređaj se ne može popraviti.
8. Rizik od električnog udara.
9. Uređaj nije kompatibilan s prigušivačima svjetla.
10. Ne gledajte u LED svjetla izbliza.
11. Proizvod je u skladnosti s CE standardima.
12. Razina zaštite III.
13. Uređaj je predviđen isključivo za uporabu u unutarnjim prostorima.
14. U svakom kućanstvu koristi se električna i elektronička oprema koja predstavlja potencijalnu opasnost za ljude i okoliš zbog opasnih tvari, mješavina te sastavnih elemenata takve opreme. Međutim, korištena oprema predstavlja vrijedan materijal iz kojega možemo dobiti sekundarne sirovine, kao što su bakar, kositar, staklo, željezo i druge. Oznaka OEEO koja se nalazi na opremi, ambalaži ili u dokumentaciji priloženoj uz opremu znači da je takvu električnu i elektroničku opremu potrebno odvajati od drugog otpada. Proizvodi s ovom oznakom ne smiju se svrstavati u obično smeće s drugim otpadom, a nepridržavanje se kažnjava novčanom kaznom. Oznaka također znači da je oprema stavljena na tržište nakon 13. kolovoza 2005. Odgovornost je korisnika da korišteni opremu zbrine na mjesto predviđeno za njegovu primjerenu obradu. Korištenu opremu također možete predati trgovcu ako ste kupili novi proizvod, ali količina te opreme ne smije biti veća od kupljene nove opreme iste vrste. Informacije o dostupnom sustavu prikupljanja elektroničke opreme kao otpada možete pronaći na informacijskom pultu u trgovini te u uredu lokalne uprave ili općine. Pravilno zbrinjavanje korištene opreme pomaže očuvanju okoliša i zaštiti ljudskog zdravlja!

Opis/namjena uporabe

Kutna rasvjetna tijela s beskontaktnim uključivanjem dizajnirana su tako da naglašavaju linije namještaja, izloga, policia i izložbenih elemenata u dnevnoj sobi, spavaćoj sobi ili kuhinji itd. Rasvjetna tijela opremljena su SMD LED svjetlima visoke kvalitete koja značajno štede energiju u usporedbi s tradicionalnim izvorima svjetla. Napajanje energijom LED uključeno je.

Montaža

Važno: kod spajanja uređaja osigurajte da je napajanje električnom energijom isključeno.

1. Odaberite mjesto za montažu rasvjetnog tijela i napajanje energijom LED.
2. Provjerite jesu li kabeli dovoljno dugački i mogu li se kabeli i napajanje energijom LED postaviti na siguran način.
3. Osigurajte da u krugu od 25 cm ispred senzora nema sjajnih površina.
4. Izbušite rupu za montažu promjera 20 mm za kabele (sl. 2.).
5. Izvadite rasvjetno tijelo iz kućišta pritiskom na poledinu (sl. 4.).
6. Zategnite kućište s pomoću priloženih vijaka.
7. Umetnite rasvjetna tijela u kućište (sl. 5.).
8. Spojite rasvjetna tijela s kabelima i umetnite ih u kućište.
9. Spojite set rasvjetnih tijela na glavni izvor napajanja.
10. Uključite uređaj i testirajte ga.

Način rada uređaja

1. S pomoću prekidača na senzor rasvjetnim tijelima može se beskontaktno upravljati. Uključivanjem i isključivanjem upravlja se pokretom ruke unutar područja djelovanja senzora na udaljenosti od otprilike 5 cm.
2. Senzor mora biti na udaljenosti od najmanje 25 cm od površine da bi se osigurao njegov nesmetan rad.

Tehnički podaci

Nazivni napon: 230 V~, 50 Hz

Izvor napajanja: Pokretač LED dioda 24 V DC

Snaga: 2,5 W

Svjetlosni tok: 180 lm

Izvor svjetla: 6x LED SMD

Temperatura boje: 4000 K

Boja svjetla (oznaka): neutralna bijela

Indeks uzvrata boje Ra/CRI: >80

Radna temperatura: -20 °C - 40 °C

Dimenzije: 80x120x50 mm

Neto težina: 0,47 kg

Varnost in vzdrževanje

Održavanje se smije raditi tek nakon što je isključen izvor napajanja i nakon što se rasvjetno tijelo ohladi.

Čišćenje je dopušteno samo nježno i suhom tkaninom. Upotreba sredstava za kemijsko čišćenje nije dopuštena. Nemojte prekrivati uređaj. Osigurajte slobodan dotok zraka. Zaštitite kablove od gnječenja, grebanja, pretjeranog savijanja i drugih radnji koje mogu uzrokovati oštećenje izolacije.