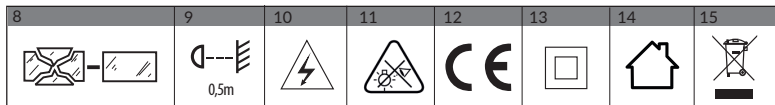


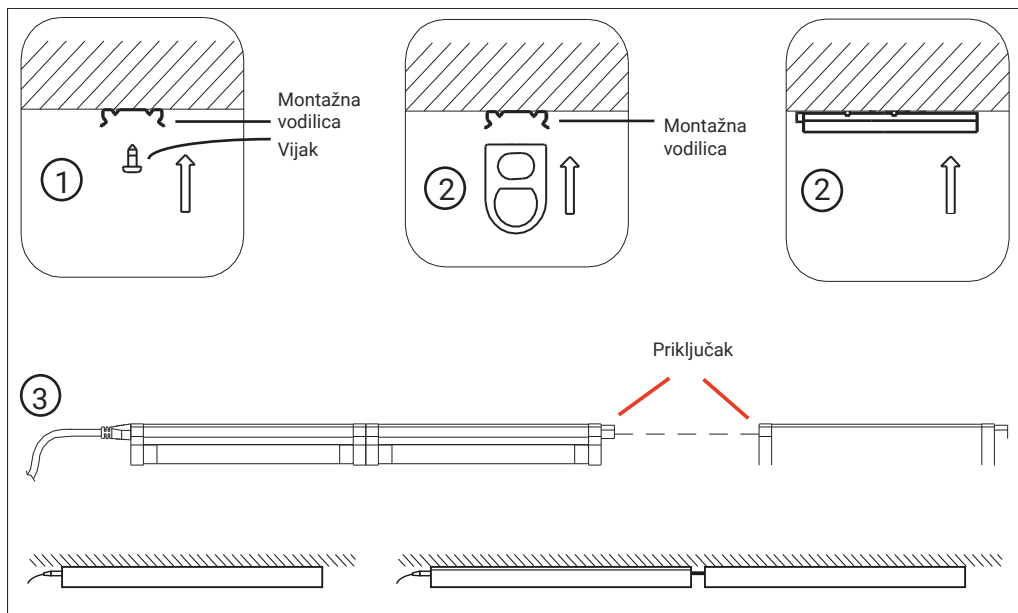
ME **ASTAR LED linearno svijetlo za ugradnju ispod elementa**
 Uputstvo za upotrebu

05/2023

Model: AD-OL-6425LZM4, AD-OL-6425LZM4/PZ, AD-OL-6426LZM4, AD-OL-6426LZM4/PZ, AD-OL-6427LZM4, AD-OL-6427LZM4/PZ, AD-OL-6428LZM4, AD-OL-6428LZM4/PZ



Montaža



Tehnički podaci

Vrsta LED svjetla: SMD

Temperatura boje: 4000 K

Boja svjetla (oznaka): neutralna bijela

Životni vijek: 15 000 h

Stepen zaštite elektronske opreme: IP20

Materijal: plastika

Neto težina:

AD-OL-6425LZM4 | AD-OL-6425LZM4/PZ - 305x22x32 mm / 0,05 | 0,06 kg

AD-OL-6426LZM4 | AD-OL-6426LZM4/PZ - 570x22x32 mm / 0,07 | 0,08 kg

AD-OL-6427LZM4 | AD-OL-6427LZM4/PZ - 870x22x32 mm / 0,11 | 0,12 kg

AD-OL-6428LZM4 | AD-OL-6428LZM4/PZ - 1170x22x32 mm / 0,135 | 0,145 kg

Ovaj proizvod sadrži izvore svjetlosti energetske učinkovitosti F razreda.

Bezbednost i održavanje

Bilo kakvo održavanje smije se vršiti tek nakon što se isključi izvor napajanja električnom energijom.

Očistiti samo suvom i mekanom krpom.

Ne koristite hemijska sredstva za čišćenje.

Ne prekrivajte proizvod.

Obezbijedite slobodan pristup vazduhu.

Uputstva za bezbjednu upotrebu

Prije korišćenja uređaja pročitajte ovo Uputstvo za upotrebu i sačuvajte ga za buduću upotrebu. Bilo kakva popravka ili modifikacija koju izvršite sami rezultiraće gubitkom garancije. Proizvođač nije odgovoran ni za kakvu štetu koja nastane zbog nepravilne instalacije ili nepravilnog rukovanja uređajem. **Ugradnju uređaja bi trebalo da izvrši iskusno lice koje je upoznato sa relevantnim regulativama koje su na snazi u državi, ili električar.** Budući da su tehnički podaci podložni stalnim izmjenama, proizvođač zadržava pravo na izmjene karakteristika proizvoda, kao i na uvođenje različitih konstrukcijskih rješenja bez pogoršavanja parametara proizvoda ili funkcionalnog kvaliteta. Dodatna informacija i tehnička podrška u vezi sa proizvodom je dostupna na www.adviti.pl. Orno-Logistic Sp. z o.o. Nije odgovoran za rezultate neusaglašenosti sa odredbama ovog Pripručnika. Orno Logistic Sp. z o.o. zadržava pravo izmjene ovog Uputstva - najnoviju verziju Uputstva za upotrebu možete preuzeti na support.adviti.pl. Pridržana su sva autorska prava i prava na prijevod/tumačenje ovih uputa za uporabu.

1. Isključite napajanje prije bilo kakvih aktivnosti na proizvodu.
2. Ne uranjajte uređaj u vodu ili druge tečnosti.
3. Ne prekrivajte uređaj tokom njegovog rada.
4. Nemojte koristiti uređaj kada je njegovo kućište oštećeno.
5. Ne otvarajte uređaj i ne popravljajte isti sami.
6. Nemojte koristiti uređaj suprotno njegovoj namjeni.
7. Proizvod se ne smije rastavljati. Ako je izvor svjetlosti oštećen, ne može se popraviti.
8. Okrhnutu kugla, ekran ili zaštita moraju se odmah zamijeniti.
9. Minimalna udaljenost rasvjetnog tijela (njegovog izvora svjetlosti) od mjesta i objekata koje osvjetljava.
10. Rizik od strujnog udara.
11. Ne gledajte direktno u LED svijetla izbliza.
12. Proizvod usklađen sa CE
13. Zaštita klase II.
14. Proizvod je pogodan za korišćenje na zatvorenom.
15. Informacije o recikliranju. Svako domaćinstvo je korisnik električne i elektronske opreme, a samim tim i potencijalni proizvođač opasnog otpada po ljude i životnu sredinu zbog prisustva opasnih materija, smješa i komponenti u opremi. S druge strane, iskorišćena oprema predstavlja vrijedan materijal od kojeg možemo dobiti sekundarne sirovine, kao što su bakar, kalaj, staklo, gvožđe i drugo. Oznaka OEE0 koja se nalazi na opremi, ambalaži ili u dokumentaciji priloženoj uz opremu znači da je takvu električnu i elektronsku opremu potrebno odvajati od drugog otpada. Tako označeni proizvodi, pod prijetnjom novčane kazne, ne mogu se bacati u običan otpad zajedno sa drugim otpadom. Oznaka takođe znači da je oprema stavljena na tržište nakon 13. avgusta 2005. Obaveza korisnika je da iskorišćenu opremu odloži na predviđeno sabirno mjesto radi njegove odgovarajuće obrade. Iskorišćenu opremu takođe možete predati prodavcu ako ste kupili novi proizvod, ali količina te opreme ne smije biti veća od kupljene nove opreme iste vrste. Informacije o dostupnom sistemu prikupljanja otpadne elektronske opreme možete pronaći na šalteru za informacije prodavnice, kao i u opštinskoj ili regionalnoj kancelariji. Pravilno zbrinjavanje korištene opreme pomaže očuvanju okoliša i zaštiti ljudskog zdravlja!

Predviđena upotreba/namjena

Linearna rasvjetna tijela za ugradnju ispod elementa opremljena modernim LED lampama savršeno su rješenje za osvjetljenje radnih površina, kuhinjskih elemenata, polica, regala, izloga i stolova. Mogu se montirati na sva mjesta na kojima je potrebna linearna rasvjeta. Svako rasvjetno tijelo opremljeno je pojedinačnim prekidačem za UKLJUČIVANJE/ISKLJUČIVANJE te se, zahvaljujući spojnoj žici, može spajati u seriju - rasvjetna linija. Rasvjetna tijela AD-OL-6425LZM4/PZ, AD-OL-6426LZM4/PZ, AD-OL-6427LZM4/PZ, AD-OL-6428LZM4/PZ opremljena su kablom za napajanje.

Montaža

1. **Isključite napajanje.** Da biste to učinili, isključite osigurače.
2. Izbušite dvije rupe na mjestu za montažu da biste pričvrstili metalnu montažnu vodilicu.
3. Zategnite vijcima montažnu vodilicu.
4. Umetnite rasvjetno tijelo u pričvršćenu vodilicu.
5. Uključite kabl za napajanje u utičnicu sa strane rasvjetnog tijela.
6. Uključite napajanje i testirajte rad uređaja.
7. Opcionalno: Spojite rasvjetna tijela iste vrste pomoću kabla za povezivanje.

Tehnički podaci

Nominalni napon: 230 V~, 50 Hz

Snaga/svjetlosni tok:

AD-OL-6425: 4 W/360 lm

AD-OL-6426: 7 W/630 lm

AD-OL-6427: 12 W/1080 lm

AD-OL-6428: 14 W/1260 lm