








**RO** Lampa suspendata CORRADO

Model: AD-LD-6211GGE14S / AD-LD-6212GGE14S / AD-LD-6213GGE14S

04/2022

7	8	9	10	11	12	13	14
 0,5m		MAX. 40W	 E14				

**RO** Manual de utilizare**Instrucțiuni de utilizare în siguranță**

Înainte de a utiliza dispozitivul, citiți acest manual de utilizare și păstrați-l pentru utilizare ulterioară. Orice reparație sau modificare efectuată de dvs duce la pierderea garanției. Producătorul nu este responsabil pentru orice daune care pot rezulta din instalarea necorespunzătoare a dispozitivului sau Operațiune. Instalarea dispozitivului trebuie efectuată de o persoană cu experiență, familiarizată cu reglementările relevante de instalare în forță în țara în cauză sau de către un electrician. Având în vedere faptul că datele tehnice sunt supuse unor modificări continue, Producătorul își rezervă dreptul de a modifica caracteristicile produsului și de a introduce diferite soluții de construcție fără deteriorarea parametrilor produsului sau a calității funcționale. Informații suplimentare și suport tehnic legate de produs sunt disponibil la [www.adviti.pl](http://www.adviti.pl). Orno Group Sp. z o.o. nu își asumă nicio responsabilitate pentru rezultatele nerespectării prevederilor prezentul manual. Orno Group Sp. z o.o. își rezervă dreptul de a face modificări la Manual - cea mai recentă versiune a Manualului poate fi descărcat de pe [support.adviti.pl](http://support.adviti.pl). Orice drepturi de traducere/interpretare și drepturi de autor în legătură cu acest manual sunt rezervate.

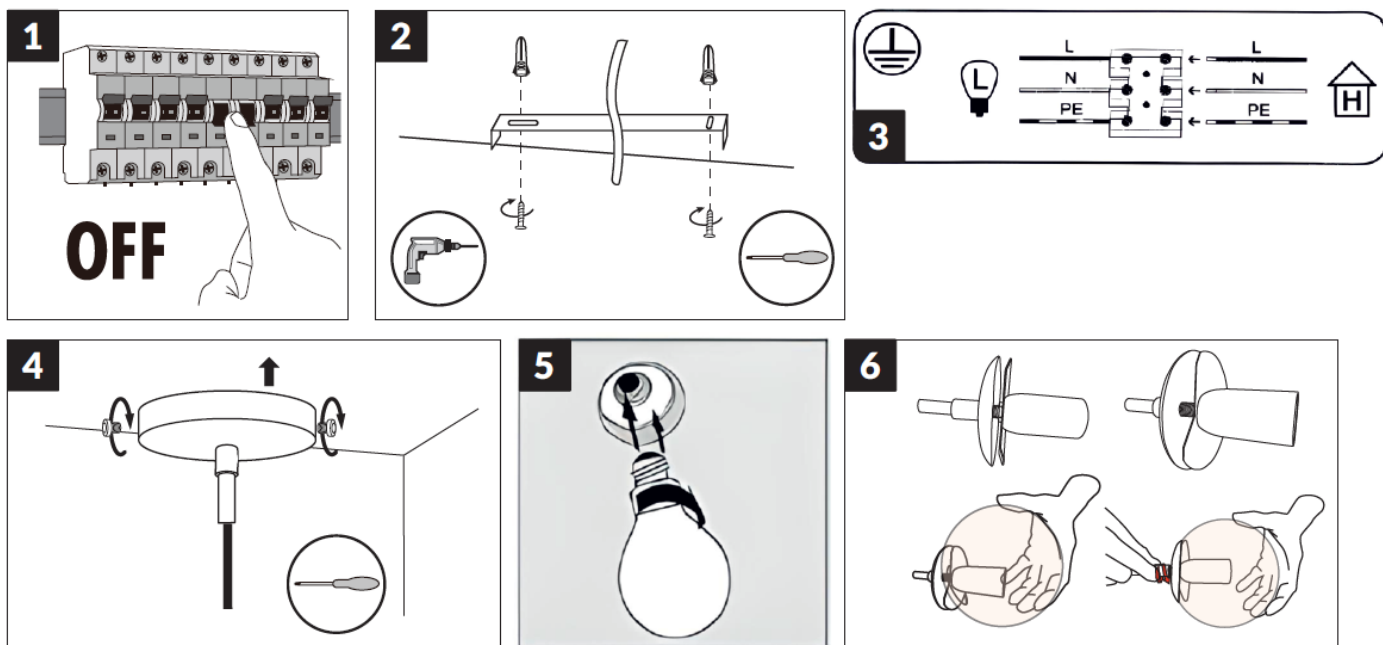
1. Deconectați sursa de alimentare înainte de orice activitate pe produs.
2. Nu scufundați dispozitivul în apă sau în alte fluide.
3. Nu acoperiți dispozitivul în timpul funcționării acestuia.
4. Nu utilizați dispozitivul când carcasa lui este deteriorată.
5. Nu deschideți dispozitivul și nu îl reparați singuri.
6. Nu utilizați dispozitivul contrar dedicației sale.
7. Distanța minimă a unui corp de iluminat (sursa sa de lumină) față de punctele și obiectele pe care le luminează.
8. Risc de electrocutare.
9. Puterea maximă a sursei de lumină.
10. Baza/suport.
11. Produs conform standardului CE.
12. Clasa de protecție I.
13. Produsul este conceput pentru utilizare în interior.
14. Informații despre reciclare. Fiecare gospodărie este un utilizator de echipamente electrice și electronice și, prin urmare, un potențial producător de substanțe periculoase deșeuri pentru oameni și mediu, din cauza prezenței substanțelor, amestecurilor și componentelor periculoase în echipament. Pe pe de altă parte, echipamentele uzate sunt un material valoros din care putem recupera materii prime precum cuprul, staniul, sticla, fierul și altele. Semnul weee plasat pe echipament, ambalaj sau documente atașate acestuia indică necesitatea colectării selective a deșeurilor

echipamente electrice și electronice. Produsele astfel marcate, sub sancțiunea amenzii, nu pot fi aruncate la gunoierul obișnuit împreună cu altele deșeurii. Marcajul înseamnă în același timp că echipamentul a fost introdus pe piață după 13 august 2005. Este responsabilitatea

utilizatorului să predea echipamentul folosit la un punct de colectare desemnat pentru o prelucrare corespunzătoare. Echipamentele uzate pot fi, de asemenea, predate

vânzătorului, dacă cumpără un produs nou într-o sumă nu mai mare decât echipamentul nou achiziționat de același tip. Informații despre sistemul disponibil de colectare a deșeurilor de echipamente electrice poate fi găsit la ghișeu de informații al magazinului și la sediul municipal sau birou raional. Manipularea corectă a echipamentelor uzate previne consecințele negative asupra mediului și sănătății umane!

## Montaj



## Utilizarea/scopul prevăzut

Modelul CORRADO se menține în stil modern. Forma decisivă a înconjurului abajurului va da expresie interioarelor suprafața mică și medie. Produsul a fost fabricat în Polonia. Linia de lămpi CORRADO este disponibilă cu una, două sau trei lumini surse.

## Instalare

1. Înainte de a conecta dispozitivul, asigurați-vă că sursa principală de alimentare este oprită.
2. Faceți găuri adecvate în tavan pentru montarea cadrului metalic de montare și înșurubați-l cu șuruburi de fixare.
3. Conectați firele la bornele conectorului (fază L, neutru N, protecție PE) conform diagramei.
4. Fixați corpul de iluminat pe placa de montare prin înșurubarea șuruburilor laterale ale corpului de iluminat.
5. Instalați surse de lumină adecvate în corpul de iluminat.
6. Deșurubați soclul becului, înlocuiți abajurul și înșurubați-l la loc.
7. Porniți alimentarea și testați dispozitivul.

## Caracteristici tehnice

Tensiune nominală: 230V~, 50Hz

Sursa de lumină: becuri E14

Număr de puncte de lumină: 1 (AD-LD-6211GGE14S) / 2 (AD-LD-6212GGE14S) / 3 (AD-LD-6213GGE14S)

Puterea maximă a sursei de lumină: 40W

Protecție la intrare IP: IP20

Material: metal, sticlă

Culoare: crom

Dimensiuni lampă: 200x200x900mm (AD-LD-6211GGE14S), 480x200x900mm (AD-LD-6212GGE14S), 850x200x900mm (AD-LD-6213GGE14S)

Dimensiuni abajur: 140 mm

Greutate netă: 0,85 kg / 1,65 kg / 2,3 kg

## **Siguranță și întreținere**

---

Orice depunere de murdărie rezultată din utilizarea normală trebuie îndepărtată cu o cârpă moale și uscată.

Nu utilizați detergenți și dizolvanți corozivi.

Nu acoperiți produsul. Asigurați acces gratuit la aer. Alimentați produsul numai cu tensiunea nominală sau intervalul de tensiuni specificat.