

### Date tehnice (vezi eticheta lămpii):



Clasa de protecție I

Protecția la șoc electric împotriva contactului indirect se realizează prin conectarea bornei de protecție a lămpii



cu conductorul PE, PEN sau direct la pământ.



Corpul de iluminat este potrivit pentru montare directă pe o suprafață normal inflamabilă.

**IP20**

Corpul de iluminat este protejată împotriva pătrunderii obiectelor străine vândute mai mari de 12 mm. Nu se aplică mijloace speciale de protecție împotriva pătrunderii nocive a apei. Lămpile marcate cu acest simbol nu pot fi instalate în încăperi cu umiditate ridicată.



Corp de iluminat destinat exclusiv utilizării în interior, nu este potrivit pentru utilizare într-un mediu cu umiditate constantă.

### Instrucțiuni de siguranță:

Corpul de iluminat poate fi instalat și conectat numai de către o persoană abilitată să lucreze la echipamente electrice.

Pentru instrucțiuni de instalare a lămpii, vezi verso. În timpul instalării, trebuie respectate reglementările și standardele aplicabile. Înainte de instalare, verificați dacă există deja o alimentare cu electricitate, gaz sau apă în locul destinat instalării corpurilor de iluminat (perete, tavan). Nu folosiți lampa dacă cablul sau ștecherul prezintă semne de deteriorare.

NOTĂ! Când lampa este în funcțiune, părțile sale pot fi fierbinti (risc de arsuri). În nici un caz nu trebuie să atingeți becul sau partea de iluminat conectată la sursa electrică. Înainte de a regla, curăța sau înlocui bub-ul, stingeti lampa și apoi lăsați-l să se răcească de la sine. Când înlocuiți becul, asigurați-vă că noul bec are aceeași valoare ca pe eticheta lămpii.

### Întreținere și curățare:

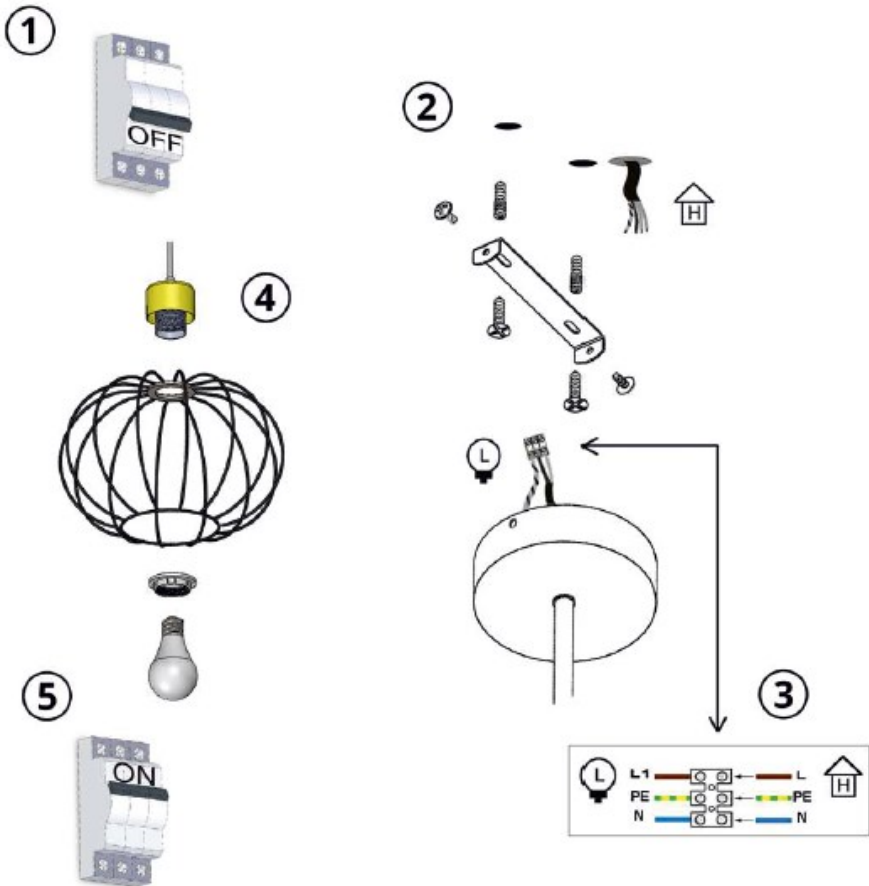
Vă recomandăm să folosiți o cârpă moale și uscată din microfibră pentru a curăța lampa. Curățarea este posibilă numai atunci când sursa de alimentare este deconectată. Nu utilizați solvenți, agenți de curățare sau agenți de lustruire. Nu permiteți apei sau alte lichide să intre în contact cu piesele care transportă puterea. Dacă se întâmplă acest lucru, reutilizați lampa numai după ce este uscată.

### Informații privind protecția mediului:



Dispozitivele electrice uzate sunt materiale reciclabile. Nu este permisă aruncarea lor în recipientele pentru deșeurii menajere, deoarece pot conține substanțe periculoase pentru sănătatea și viața umană și mediu. În conformitate cu Directiva DEEE (Directiva 2002/96/CE) în vigoare în Uniunea Europeană, pentru echipamentele electrice și electronice uzate trebuie utilizate metode separate de eliminare. Utilizatorul care intenționează să arunce acest produs este obligat să-l returneze la un punct de colectare a deșeurilor echipamentelor, de ex. vânzătorul echipamentului menționat anterior sau o altă unitate care colectează acest tip de deșeurii. Obligațiile de mai sus rezultă din Legea din 29 iulie 2005 privind deșeurile de echipamente electrice și electronice (Jurnalul de Legi nr. 180, articolul 1495) și sunt de a asigura un nivel adecvat de colectare, recuperare și reciclare a deșeurilor de echipamente și, astfel, contribuie la protejarea mediului natural.

## Instrucțiuni de instalare



1. Oprăți curentul electric la locul de instalare a corpurilor de iluminat.
2. Găuriți găuri în substrat, în care vor fi plasate diblurile de perete. Atașați lampa pe tavan (Fig.2).
3. Conectați cablajul casei la instalația lămpii (Fig.3).
4. Instalați abajururile așa cum se arată în Fig. 4 Înșurubați becurile în interiorul abajururilor.
5. Porniți curentul în cameră.