



RO Lampa decorativa

05/2023



INSTRUCȚIUNI DE SIGURANȚĂ PENTRU INSTALAREA ȘI UTILIZAREA CORPORATELOR DE LUMINAR

Producătorul (furnizorul) nu este responsabil pentru daunele cauzate de instalarea incorectă.

Instalarea și conectarea pot fi efectuate numai de o persoană calificată să lucreze la echipamente electrice.

Reglementările și standardele aplicabile trebuie respectate în timpul instalării. Înainte de instalare trebuie verificat ca în zona destinată montării corpului de iluminat (perete, tavan) nu există distribuție de energie electrică, gaz sau apă.

IMPORTANT! ÎNAINTE DE A ÎNCEPE LUCRĂRILE DE MONTAJ, OPRIȚI TENSIUNEA ELECTRICA - DEMONTAȚI (DECONECTAȚI) SIGURANȚA!

Corpurile de iluminat sunt destinate exclusiv utilizării în interior.

Nu instalați corpul de iluminat pe un substrat umed sau conductiv.

Curățarea poate fi efectuată numai cu o cârpă uscată dacă tensiunea de alimentare este deconectată.

Nu atingeți cu mâna - posibilitate de arsuri.

Materialul folosit pentru corpurile de iluminat sunt de origine naturală, de aceea trebuie reținute următoarele caracteristici specifice materialelor:

- sticla suflată poate dezvolta bule de aer, care sunt un indiciu al unui proces de producție de înaltă calitate;

- elementele decorative din lemn pot avea ocazional diferite nuanțe de culoare sau puncte mici. Deoarece lemnul este un material natural cu proprietăți variabile, astfel de abateri pot apărea întotdeauna, dar nu dau naștere la plângeri, ci dau naturalețea materialului lemnos în toate formele sale,

- pe componentele corpurilor de iluminat din oțel periat sau emailat translucid sau din fier pot exista incluziuni pe stratul de suprafață, decolorări, pete de lipire, urme de sudură sau zgârieturi care sunt caracteristice oțelului netratat și, prin urmare, nu diminuează valoarea.

INSTALARE

CITIȚI ACESTE INSTRUCȚIUNI ÎNAINTE DE A UTILIZA DISPOZITIVUL!

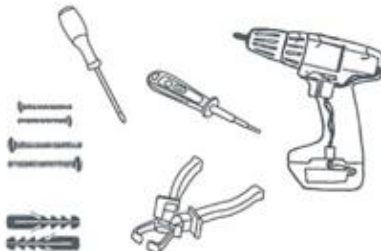
Lampa are un rating IP20 și nu poate fi folosită în încăperi cu umiditate ridicată sau oriunde va fi expusă direct la intemperii.

Important!

Plafoniera/abajurul este un aparat electric și trebuie avută o grijă deosebită în timpul instalării. Instalarea trebuie efectuată de persoane calificate să opereze acest tip de echipament electric. Asamblarea și conexiunea incorectă pot duce la deteriorarea aparatului sau la un accident cum ar fi electrocutarea sau chiar moartea!

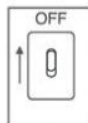
INSTRUMENTE DE INSTALARE

1. Tester de tensiune
2. clește
3. Șurubelniță
4. Șuruburi și dibluri
5. Mașină de găurit



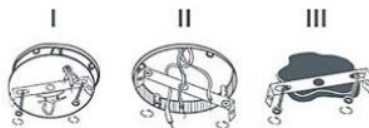
PASUL 1: OPRIȚI SIGURANȚELE

Înainte de a continua cu instalarea, mai întâi deconectați siguranța responsabilă pentru cablul în cauză și, din motive de siguranță, verificați din nou cu un tester dacă nu circulă curent la conductorii de fază.



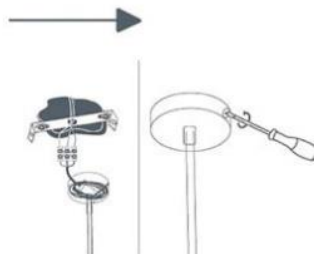
PASUL 2: ATAȘAȚI PLACA DE MONTARE

Aplicați placa de montare pe tavan și utilizați un creion pentru a marca unde va trebui să faceți găuri. Unele lămpi vor avea nevoie de un cârlig pentru montare. Acesta nu este inclus în kit. Cu toate acestea, puteți cumpăra unul de la orice magazin de bricolaj. Înșurubați placa de montare pe tavan cu știfturi de montare.



PASUL 3: CONECTAȚI FIRMELE LA LAMPA SUPLANTĂ

Următorul pas este să conectați firele folosind blocul de borne. Un bloc electric este o componentă mică din plastic cu care conectați 2 fire electrice. Blocul are 2 sau 3 orificii pentru fire. Cu siguranță va fi un loc pentru firul de fază = L (negru sau maro), firul neutru = N (albastru). Uneori există și un orificiu pentru conductorul de protecție = PE (verde/galben). După ce ați introdus firele în bloc, strângeți șuruburile cu o șurubelniță,



PASUL 4: INSTALAȚI LAMPA PENDANT

Montați lampa pe tavan. Pentru a face acest lucru, atașați lampa la placa de montare instalată anterior și înșurubați baza lămpii la ea.



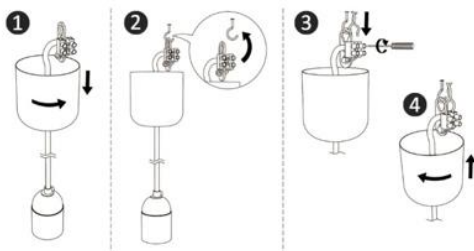
PASUL 5: ÎNȘURUBĂ BECUL

Odată ce toate firele sunt conectate, puteți reporni siguranța și verificați dacă lampa funcționează corect, dar înainte de a face acest lucru, trebuie să înșurubați becul. Adesea sursa de lumină nu este furnizată.



MONTAREA ȘI CONECTAREA CĂRGULUI UTILIZAREA BORNELOR

1. Glesați grila de tavan în timp ce o răsuciți pentru a evita deteriorarea împletiturii.
2. Suspendați corpul de iluminat de cârligul pre-preparat montat pe suprafața de montare.
3. Conectați firele de alimentare la bloc, șurubul terminalului, strângeți.
4. Glesați grila de tavan peste cablu într-o mișcare de rotație spre suprafața de montare.



Informații de mediu:

Deșeurile de aparate electrice sunt materii prime secundare - nu trebuie aruncate în coșurile de gunoi menajere (marcate în text), deoarece pot conține substanțe periculoase pentru sănătatea și viața umană și mediu.

Siguranță

Sursa de alimentare trebuie deconectată înainte de montarea sau demontarea echipamentelor electrice. Instalarea corpului de iluminat trebuie efectuată de un utilizator calificat care este autorizat să instaleze echipamente electrice în funcție de reglementările în vigoare în țara dumneavoastră conform schemei de instalare. Modificarea produsului creează un pericol și anulează garanția.

Producătorul (furnizorul) nu își asumă responsabilitatea pentru vătămări sau daune care pot rezulta din utilizarea greșită a corpului de iluminat.

Întreținere

Toate lucrările de întreținere trebuie efectuate atunci când sursa de alimentare este deconectată. Temperatura produsului poate crește la o valoare ridicată. Înainte de a efectua întreținerea, asigurați-vă că temperatura produsului este sigură pentru a face acest lucru. Asigurați o alimentare nerestricționată cu aer, nu acoperiți produsul. Utilizați materiale uscate și delicate pentru curățare. Corpurile de iluminat nu sunt destinate a fi utilizate cu variatoare sau componente automate care pot reduce durata de viață a produsului. Nu utilizați substanțe chimice pentru curățare. Pentru a prelungi durata de viață a produsului, se recomandă oprirea corpului de iluminat pentru cel puțin 2h după max. 10 ore de funcționare continuă. Produsul nu este potrivit pentru utilizare în medii nefavorabile, adică praf/umiditate ridicată, apă, zone explozive, vibrații, vapori chimici.

Recomandări

Nerespectarea instrucțiunilor poate duce la incendii, șocuri electrice, arsuri sau alte daune.

Fiecare gospodărie este un utilizator de echipamente electrice și electronice și, prin urmare, un potențial producător de deșeurii periculoase pentru oameni și mediu, datorită prezenței substanțelor, amestecurilor și componentelor periculoase în echipament. Pe de altă parte, echipamentele uzate sunt un material valoros din care putem recupera materii prime precum cuprul, staniul, sticla, fierul și altele. Semnul weee plasat pe echipament, ambalaj sau documente atașate acestuia indică necesitatea colectării selective a deșeurilor de echipamente electrice și electronice. Produsele astfel marcate, sub sancțiunea amenzii, nu pot fi aruncate la gunoiul obișnuit împreună cu alte deșeurii.

Marcajul înseamnă în același timp că echipamentul a fost introdus pe piață după 13 august 2005. Este responsabilitatea utilizatorului să predea echipamentul uzat la un punct de colectare desemnat pentru o prelucrare corespunzătoare. Echipamentele uzate pot fi predate vânzătorului și în cazul în care se cumpără un produs nou într-o sumă nu mai mare decât echipamentul nou achiziționat de același tip. Informații despre sistemul de colectare disponibil al deșeurilor de echipamente electrice pot fi găsite la ghișeul de informații al magazinului și la oficiul municipal sau raional. Manipularea corectă a echipamentelor uzate previne consecințele negative asupra mediului și sănătății umane!

