










RO Aplica de gradina ADVITI NEFRYT cu senzor de mișcare

Model: AD-OP-6147WLPMR4 / AD-OP-6147BLPMR4 / AD-OP-6147GLPMR4

11/2021

8	9	10	11	12	13	14	15	16
								

RO Manual de utilizare**Instrucțiuni de utilizare în siguranță**

Înainte de a utiliza dispozitivul, vă rugăm să citiți cu atenție acest manual și să-l păstrați pentru referințe ulterioare. Realizare

reparațiile și modificările independente vor anula garanția. Producătorul nu este responsabil pentru nicio daune care ar putea rezulta din utilizarea necorespunzătoare instalarea sau operarea dispozitivului. Datorită faptului că datele tehnice sunt supuse unor modificări constante, producătorul își rezervă dreptul de a efectua de modificări ale caracteristicilor produsului și introducerea altor soluții de proiectare care să nu-i scadă parametrii și valorile de utilitate ale produsului. Informații suplimentare și asistență tehnică legate de produs sunt disponibile la www.adviti.pl. Orno-Logistică Sp. z o.o. nu este responsabil pentru consecințele nerespectării instrucțiunilor din acest manual. Compania Orno-Logistic Sp. z o.o. reserve dreptul de a face modificări la manual - versiunea actuală poate fi descărcată de pe site-ul support.adviti.pl. Toate drepturile la Traducere/interpretarea și drepturile de autor ale acestor instrucțiuni sunt rezervate.

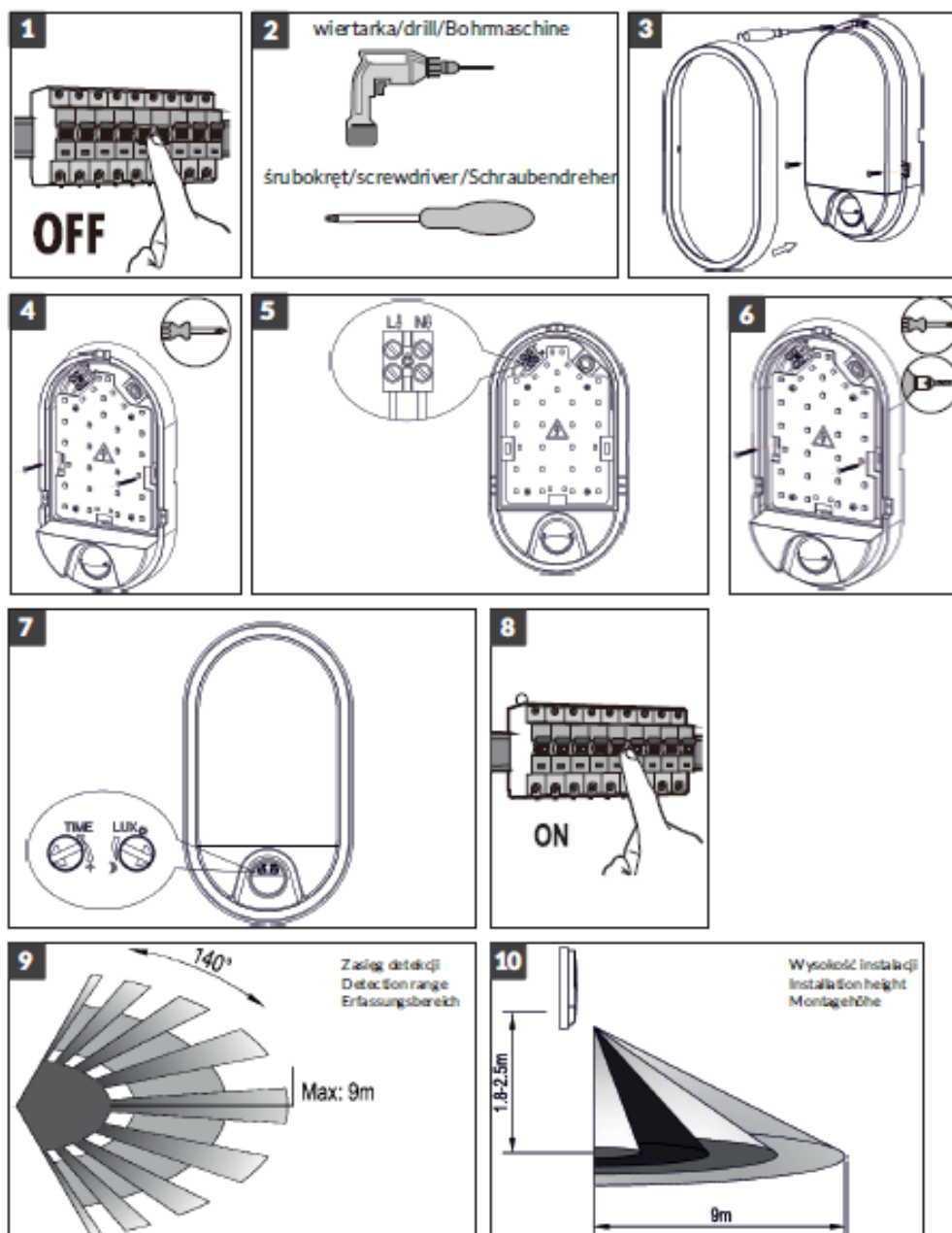
1. Efectuați toate activitățile cu alimentarea deconectată.
2. Nu scufundați dispozitivul în apă sau alte lichide, nu îl aruncați în foc și nu îl dezasamblați.
3. Nu acoperiți dispozitivul când este utilizat.
4. Nu utilizați dispozitivul când carcasa este deteriorată.
5. Nu deschideți dispozitivul și nu îl reparați singur.
6. Nu utilizați dispozitivul contrar utilizării prevăzute.
7. Produsul nu poate fi demontat. În cazul deteriorării sursei de lumină, aceasta nu poate fi reparată.
8. Înlocuiți imediat lentila sau ecranul crăpat sau deteriorat, sticla de protecție.
9. Distanța minimă pe care o poate avea un corp de iluminat față de locurile și obiectele iluminate.
10. Risc de electrocutare.
11. Nu funcționează cu variatoare.
12. Nu vă uitați direct la LED-urile din apropiere.
13. Produsul este conform CE.
14. Clasa de protecție II.
15. Pentru uz interior și exterior.
16. Informații despre reciclare. Fiecare gospodărie este un utilizator de echipamente electrice și electronice și, prin urmare, unul potențial producător de deșeuri periculoase pentru oameni și mediu din cauza prezenței substanțelor, amestecurilor și pieselor periculoase în echipament componente. Pe de altă parte, echipamentele uzate sunt un material valoros din care putem recupera materii prime precum cuprul, staniul, sticla, fierul și altele. Simbol coșul de gunoi tăiat pe echipament, ambalaj sau documentele însoțitoare înseamnă că produsul nu este permis aruncați împreună cu alte deșeuri. Marcajul mai înseamnă că echipamentul a fost introdus pe piață după 13 august 2005. Este responsabilitatea utilizatorului să predea echipamentul uzat la un punct de colectare desemnat pentru procesarea corectă a acestuia. Informații despre sistemul disponibil de colectare a deșeurilor de echipamente electrice se găsește la ghișeul de informații al magazinului și la sediul orașului/comunei. Eliminarea adecvată a echipamentului uzat va preveni consecințele negative asupra mediului și sănătății umane!

Informații importante înainte de instalare

Atunci când alegeți locația de montare, trebuie luate în considerare următoarele criterii:

- dispozitivul trebuie instalat de un electrician experimentat,
- evitați instalarea lămpii pe suprafețe neuniforme,
- senzorul nu trebuie direcționat către obiecte strălucitoare iluminate (adică alb) sau să fie o sursă de căldură deoarece pot afecta negativ funcționarea senzorului,
- nu montați în apropierea surselor puternice de interferență electromagnetică,
- nu montați opuse suprafețe foarte reflectorizante, de ex. oglinzi, geamuri etc.,
- nu așezați lampa lângă obiecte care pot fi mișcate de vântul puternic (copaci, tufișuri, perdele etc.).
- asigurați-vă că cablurile de alimentare au o protecție adecvată a curentului sub formă de siguranțe adecvate sau alte dispozitive care deconectează alimentarea în evenimentul de suprasarcină,
- contaminarea opticii senzorului reduce raza și sensibilitatea detectării mișcării
- nu efectuați singur reparații, aveți grijă la siguranța dumneavoastră.

Montare



Scop / aplicație

Corpul de iluminat de grădină se caracterizează prin durabilitate și calitate ridicate. Amplasat pe fatadele cladirilor sau gardurilor din beton din gradini, acesta creează o scenă de iluminare unică. LED-urile SMD moderne utilizate garantează o eficiență energetică ridicată și o durată lungă de viață a dispozitivului. Echipat cu un senzor pasiv cu infraroșu care reacționează atunci când apare mișcare în câmpul de detectare și senzorul crepuscular (în funcție de setări) aprinde iluminatul numai atunci când este nevoie. Potențiometre de reglare: timpul de iluminare și intensitatea luminii ambientale.

Instalare

1. Oprii alimentarea. Pentru a face acest lucru, deconectați siguranțele.
2. Pregătiți echipamentul necesar pentru instalare.
3. Scoateți inelul și deșurubați șuruburile care fixează abajurul lămpii. (fig. 3)
4. Scoateți abajurul lămpii și trageți firele prin orificiile din bază. (fig. 4)
5. Conectați firele conform diagramei. (fig. 5)
6. Faceți găuri în perete și înșurubați baza în locația dorită folosind șuruburi.
7. Atașați umbra la baza plafonului.
8. Porniți alimentarea și testați-o.

Testarea produsului

-Rotiți butonul TIME la minim. Rotiți butonul LUX la maxim (☼) – vezi desenul alăturat.

-Porniți alimentarea; lampa nu va avea semnal la început. După 30 de secunde de încălzire, lampa poate începe să funcționeze. Dacă primește semnal de inducție, lampa se va aprinde. Deși nu mai există un alt semnal de inducție, lampa ar trebui să nu mai funcționeze în 10 sec ± 3 sec.

- Rotiți butonul LUX în sens invers acelor de ceasornic la minim (☾). Dacă lumina ambientală este mai mare de 3LUX, lampa nu ar trebui să funcționeze. Dacă lumina ambientală este mai mic de 3LUX (întuneric), senzorul ar funcționa. În lipsa semnalului de inducție, lampa ar trebui să înceteze să funcționeze în 10 sec ± 3 sec.

Notă: atunci când testați în lumina zilei, vă rugăm să rotiți butonul LUX în poziția (SOARE), altfel lampa senzorului nu ar putea funcționa!

Caracteristici tehnice

Tensiune nominală: 230V~, 50Hz

Sursa de lumina: LED SMD

Putere: 15W

Flux luminos: 1100lm

Temperatura de culoare: 4000K

Culoare deschisă (denumire): alb neutru

Indicele de redare a culorii Ra/CRI: >85

Durata de viata L70/B50: 50 000h

Temperatura de lucru: -20°C/+40°C

Înălțime de instalare: 1,8 -2,5m

Material carcasa: PC din policarbonat

Protecție la impact IK (rezistența la socuri): IK08

Protecție la intrare IP: IP54

Dimensiuni: 119,2x212,2x44,5mm

Greutate neta: 0,28 kg

Acest produs conține surse de lumină din clasa de eficiență energetică E

Tehnologie senzor

Tip senzor de mișcare: PIR (infraroșu)

Unghi de detectare: 140°

Viteza obiectului detectat: 0,6 - 1,5 m/s

Raza de detectare: 9m

Senzor de lumină naturală reglabil: <3-2000 lux

Setarea timpului reglabil: min. 10sek±3sek; max. 5 min ± 1 min

Siguranță și întreținere

Orice depunere de murdărie rezultată din utilizarea normală trebuie îndepărtată cu o cârpă moale și uscată.

Nu utilizați detergenți și dizolvanți corozivi.

Nu acoperiți produsul. Asigurați acces gratuit la aer. Alimentați produsul numai cu tensiunea nominală sau intervalul de tensiuni specificat.

Unele probleme și soluțiile lor

Iluminatul nu funcționează:

- A. Vă rugăm să verificați conexiunea la sursa de alimentare
- b. Vă rugăm să verificați setările senzorului și ale luminii ambientale.

Sensibilitate slabă:

- A. Vă rugăm să verificați dacă în fața senzorului nu există dispozitive care ar putea interfera cu semnalele primite.
- b. Vă rugăm să verificați temperatura ambiantă.
- c. Vă rugăm să verificați dacă obiectul detectat se află în câmpul de detectare al senzorului.
- d. Vă rugăm să verificați dacă înălțimea de instalare este conformă cu recomandările.
- e. Vă rugăm să verificați dacă setarea poziției senzorului este corectă.

Senzorul nu poate opri automat sarcina:

- A. Vă rugăm să verificați dacă există semnale de mișcare continuă în câmpul de detectare.
- b. Vă rugăm să verificați dacă timpul de întârziere la oprire este setat la cea mai mare valoare.
- c. Vă rugăm să verificați dacă sursa de alimentare corespunde cu valorile indicate în manual.