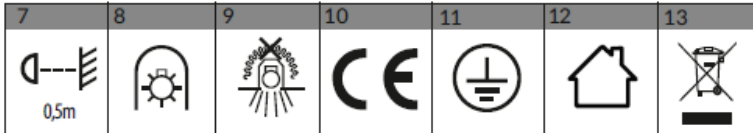


**RO** DOA Corp de iluminat de perete și tavanModel: AD-OP-6193BGU10 / AD-OP-6193WGU10 / AD-OP-6194BGU10 / AD-OP-6194WGU10  
AD-OP-6195BGU10 / AD-OP-6195WGU10

04/2021

**Instrucțiuni de utilizare în siguranță**

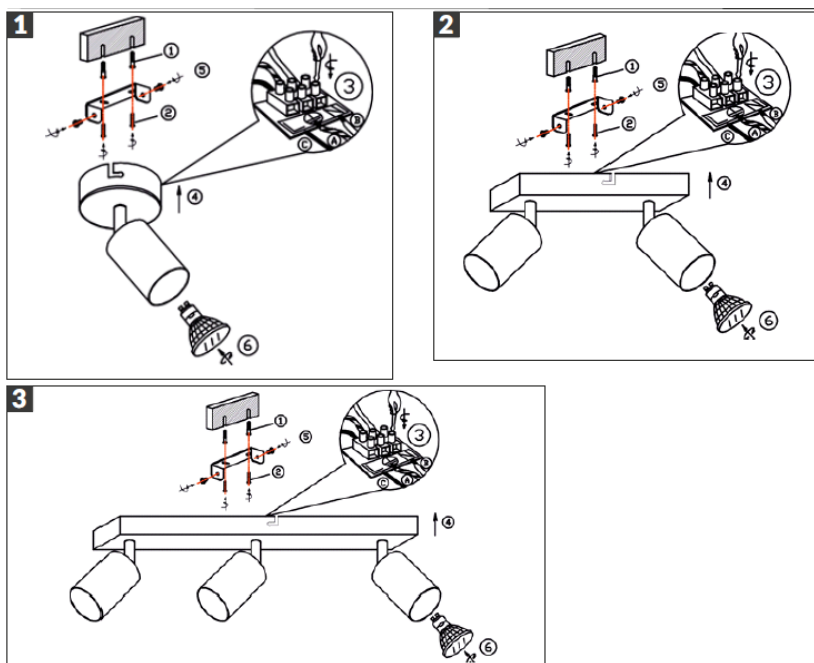
Înainte de a utiliza dispozitivul, citiți acest manual de utilizare și păstrați-l pentru utilizare ulterioară. Orice reparație sau modificare efectuată de dvs. conduce la pierdere de garanție. Producătorul nu este responsabil pentru nicio daune care poate rezulta din instalarea sau funcționarea necorespunzătoare a dispozitivului. Instalarea dispozitivului trebuie efectuată de către o persoană cu experiență, familiarizată cu reglementările relevante de instalare în vigoare în țara în cauză sau de către un electrician. Având în vedere faptul că datele tehnice sunt supuse unor modificări continue, producătorul își rezervă dreptul de a modifica caracteristicile produsului și să introducă diferite soluții constructive fără deteriorarea parametrilor produsului sau a calității funcționale. Informații suplimentare și asistență tehnică legate de produs sunt disponibile la [www.support.adviti.pl](http://www.support.adviti.pl). Orno-Logistic Sp. z o.o. detine nu responsabilitatea pentru rezultatele nerespectării prevederilor prezentului Manual. Orno Logistic Sp. z o.o. își rezervă dreptul de a face modificări la Manual - cea mai recentă versiune a Manualului poate fi descărcată de pe [www.support.adviti.pl](http://www.support.adviti.pl). Orice drepturi de traducere/interpretare și drepturi de autor în legătură cu acest manual sunt rezervate.

1. Deconectați sursa de alimentare înainte de orice activitate pe produs.
2. Nu scufundați dispozitivul în apă sau în alte fluide.
3. Nu acoperiți dispozitivul în timpul funcționării acestuia.
4. Nu utilizați dispozitivul când carcasa acestuia este deteriorată.
5. Nu deschideți dispozitivul și nu îl reparați singuri.
6. Nu utilizați dispozitivul contrar dedicației sale.
7. Distanța minimă a unui corp de iluminat (sursa sa de lumină) față de punctele și obiectele pe care le luminează.
8. Un corp de iluminat în care pot fi folosite becuri cu halogen autoecrate.
9. Produs neadekvat pentru acoperire cu material termoizolant.
10. Produs conform standardului CE.
11. Clasa de protecție I.
12. Produsul este conceput pentru utilizare în interior.
13. Informații despre reciclare. Fiecare gospodărie este un utilizator de echipamente electrice și electronice și, prin urmare, un potențial producător de deșeuri periculoase pentru oamenii și mediului, datorită prezenței substanțelor, amestecurilor și componentelor periculoase în echipament. Pe de altă parte, folosit echipamentul este un material valoros din care putem recupera materii prime precum cuprul, staniul, sticla, fierul și altele. Semnul weee plasat pe echipamentelor, ambalajelor sau documentelor atașate acestuia indică necesitatea colectării selective a deșeurilor de echipamente electrice și electronice. Produse astfel marcate, sub pedeapsa cu amendă, nu poate fi aruncat la gunoiul obișnuit împreună cu alte deșeuri. Marcajul înseamnă în același timp că echipamentul a fost introdus pe piață după 13 august 2005. Este responsabilitatea utilizatorului să predea echipamentul uzat la o colecție desemnată. punct pentru o prelucrare corectă. Echipamentul uzat poate fi predat și vânzătorului, dacă se cumpără un produs nou într-o sumă nu mai mare decât noul achiziționat echipamente de același tip. Informații despre sistemul de colectare disponibil al deșeurilor de echipamente electrice pot fi găsite în informații biroul magazinului și în biroul municipal sau raional. Manipularea corectă a echipamentului uzat previne consecințele negative pentru mediu și sănătatea umană!

**Utilizarea/scopul prevăzut**

Corp de iluminat mobil care se dovedește perfect oriunde este necesar să îndreptați lumina într-o direcție specifică, pentru a ilumina interiorul sau evidențiați elementele acestuia. Datorită unui design simplu și minimalist, armătura se integrează bine cu interioarele rezidențiale și comerciale proiectat fie în stil tradițional sau modern. Produs potrivit pentru surse de lumină cu bază GU10.

## Instalare



## Instalare

1. Înainte de a conecta dispozitivul, asigurați-vă că sursa principală de alimentare este oprită.
2. Slăbiți șuruburile laterale ale corpului de iluminat pentru a separa placa de montare de corp de iluminat.
3. Marcați locul de instalare pe tavan sau perete și pregătiți găurile corespunzătoare.
4. Folosiți șuruburile de montare pentru a fixa placa de montare pe perete/tavan.
5. Conectați firele la bornele conectorului (fază L, neutru N, protecție PE) conform diagramei.
6. Fixați corpul de iluminat pe placa de montare prin înșurubarea șuruburilor laterale ale corpului de iluminat.
7. Porniți alimentarea și testați dispozitivul.

## Date tehnice

Model	Putere	Culoarea carcusei	Dimensiuni	Greutate neta
AD-OP-6193BGU10	Max. 50W	Negru	Cap 54x75mm 80 x 140 mm	0.212 kg
AD-OP-6193WGU10		Alb		
AD-OP-6194BGU10	Max 2 x 50W	Negru	Cap 54x75mm 60x200x140mm	0.428 kg
AD-OP-6194WGU10		Alb		
AD-OP-6195BGU10	Max 3 x 50W	Negru	Cap 54x75mm 60x400x140mm	0.695 kg
AD-OP-6195WGU10		Alb		

Tensiune nominală: 230V~, 50Hz  
Protecție la intrare IP: IP20  
Suport de bază: GU10  
Sursa de lumina: becuri LED sau becuri cu halogen cu Baza GU10

## Siguranță și întreținere

Orice depunere de murdărie rezultată din utilizarea normală trebuie îndepărtată cu o cârpă moale și uscată.

Nu utilizați detergenți și dizolvanți corozivi.

Nu acoperiți produsul.

Asigurați acces la aer.

Alimentați produsul numai cu tensiunea nominală sau intervalul de tensiuni specificat.