


SL | NAVODILA ZA UPORABO

TEHNIČNI PODATKI (GLEJTE NALEPKO)



Razred zaščite I

 Zaščito pred električnim udarom in posrednim stikom izvedete tako, da zaščitni terminal luči priključite na PE, prevodnik PEN ali neposredno ozemljite.



Svetilka je primerna za neposredno montažo na normalno vnetljivi površini.

IP20

Svetilka je zaščita proti vdoru trdnih tujkov, večjih od 12 mm. Posebna zaščitna sredstva proti škodljivemu vdoru vode niso uporabljena. Luči, označenih s tem simbolom, ni dovoljeno nameščati v prostorih z visoko vlažnostjo.



Svetilka je namenjena zgolj za uporabo v notranjih prostorih in namenjena uporabi v okolju, kjer je stalno prisotna vlaga.

VARNOSTNO NAVODILO



Svetilka je izdelana v skladu z najnovejšimi veljavnimi standardi.

Svetilko lahko namesti in priključi le oseba, ki je usposobljena za delo z električno opremo.

Navodila za namestitev svetilke glejte na drugi strani.

Med namestitvijo je treba upoštevati veljavne predpise in standarde. Pred namestitvijo preverite, ali je na mestu, namenjenem za namestitev svetilke (stena, strop), že vzpostavljena električna, plinska ali vodovodna napeljava. Svetilke ne uporabljajte, če njen kabel ali vtič kaže kakršne koli znake poškodb.

OPOMBA! Med uporabo svetilke so njeni deli lahko vroči (nevarnost opeklin). V nobenem primeru se ne dotikajte žarnice ali dela svetilke, ki je priključen na električno omrežje. Pred nastavljanjem, čiščenjem ali zamenjavo žarnice svetilko izklopite in pustite, da se sama ohladi. Pri zamenjavi žarnice se prepričajte, da ima nova žarnica enako vrednost, kot je navedena na nalepki svetilke.

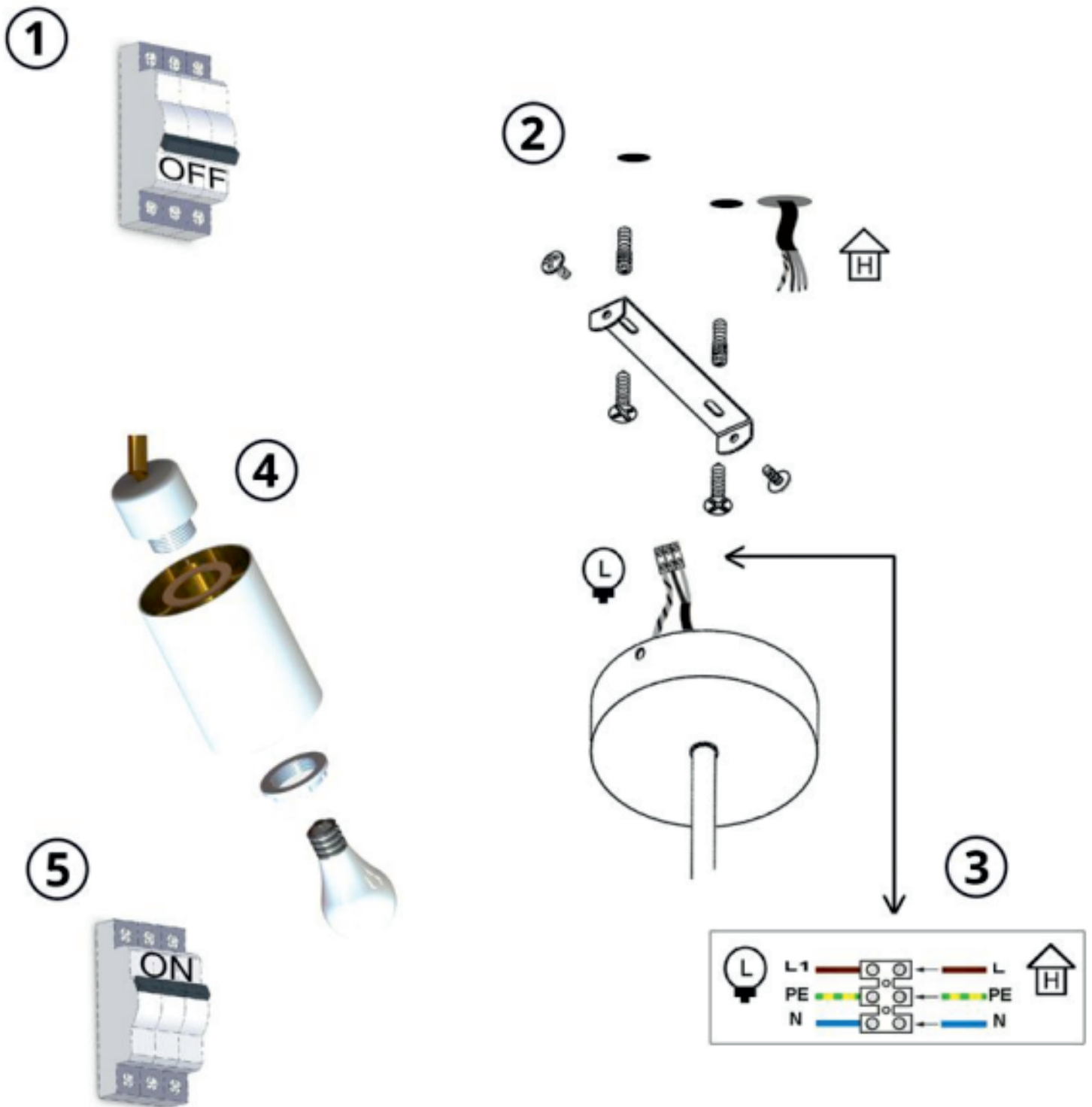
VZDRŽEVANJE IN ČIŠČENJE

Priporočamo, da svetilko očistite z mehko in suho krpo iz mikrovlaken. Čiščenje je mogoče le, če je napajanje izključeno. Ne uporabljajte topil, čistil ali polirnih sredstev. Ne dovolite, da bi voda ali druge tekočine prišle v stik z deli, ki prenašajo električno energijo. Če se to zgodi, svetilko ponovno uporabite le, če je suha.

INFORMACIJE O VARSTVU OKOLJA



Obrabljene električne naprave so materiali, ki jih je mogoče reciklirati. Ni jih dovoljeno odlagati v zabojnike za gospodinjske odpadke, saj lahko vsebujejo snovi, ki so nevarne za zdravje in življenje ljudi ter okolje. V skladu z direktivo OEE0 (Direktiva 2002/96/ES), ki velja v Evropski uniji, je treba za izrabljeno električno in elektronsko opremo uporabljati ločene metode odstranjevanja. Uporabnik, ki namerava ta izdelek odstraniti, ga mora dati na zbirnem mestu za odpadno opremo, npr. pri prodajalcu omenjene opreme ali drugi enoti, ki zbira tovrstne odpadke. Zgornje obveznosti izhajajo iz zakona z dne 29. julija 2005 o odpadni električni in elektronski opremi (Uradni list št. 180, točka 1495) in so namenjene zagotavljanju ustreznih ravni zbiranja, predelave in recikliranja odpadne opreme ter s tem prispevajo k varovanju naravnega okolja.



NAVODILA ZA NAMESTITEV

1. Izklopite elektriko, kjer nameravate namestiti svetilko.
2. Izvrtajte luknje, kjer želite namestiti stenske vtiče. Luč pritrdite na strop (sl. 2).
3. Žice ohišja priključite na luč (sl. 3).
4. Namestite steklo, kot je prikazano na sliki 4. Privijte žarnico v svetilko.
5. Vključite električno napeljavo.