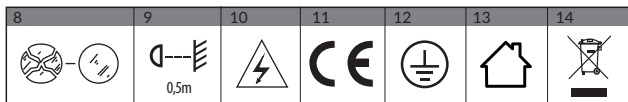


SL

**Stropna svetilka BARBRA DLR**  
Navodila za uporabo

Model: AD-OD-6141BGU10, AD-OD-6141WGU10



12/2022

SL

**Stropna svetilka BARBRA DLR**  
Navodila za uporabo**Navodila za varno uporabo**

Pred uporabo te naprave preberite navodila za uporabo in jih shranite za prihodnjo uporabo. Vsa popravila ali spremembe, ki jih izvajate sami, izničijo veljavnost garancije. Proizvajalec ne odgovarja za škodo, ki bi nastala zaradi neustrezne namestitve ali delovanja naprave. Napravo naj namesti izkušena oseba, ki je seznanjena z ustreznimi predpisi, ki veljajo za nameštitev takšnih naprav v državi, ali električar. Ker se tehnični podatki lahko spreminjajo, si proizvajalec pridržuje pravico do sprememb lastnosti izdelka in do uvajanja različnih konstrukcijskih rešitev, ki ne poslabšajo parametrov izdelka ali funkcionalne kakovosti. Dodatne informacije in tehnična podpora za izdelek so na voljo na [www.adviti.pl](http://www.adviti.pl). Podjetje Orno-Logistic Sp. z o.o. ne prevzema odgovornosti za neupoštevanje določil iz tega priročnika. Podjetje Orno Logistic Sp. z o.o. si pridržuje pravico do spreminjanja priročnika – najnovejšo različico priročnika lahko prenesete s spletne strani support.adviti.pl. Vse pravice glede prevoda/interpretacije in avtorske pravice v povezavi s tem priročnikom so pridržane.

1. Pred vsakršnimi deli s tem izdelkom izklopite električno napajanje.
2. Naprave ne potaplajte v vodo ali druge tekočine.
3. Naprave med delovanjem ne pokrivajte.
4. Ne upravljajte z napravo, če je ohlajeno poškodovano.
5. Naprave ne odpirajte in je ne popravljajte sami.
6. Ne uporabljajte naprave v nasprotju z njenim predvidenim namenom uporabe.
7. Izdelka ni mogoče razstaviti. Če je vir svetlobe poškodovan, ga ni mogoče popraviti.
8. Zlomljen zaslon ali zaščitno steklo morate nemudoma zamenjati.
9. Najmanjša razdalja svetilke (njenege vira svetlobe) od točk in predmetov, ki jih osvetljuje.
10. Nevarnost električnega udara.
11. Izdelek je skladen s standardi CE.
12. Razred zaščite I.
13. Izdelek je primeren za uporabo v notranjih prostorih.
14. Informacije o recikliranju. V vsakem gospodinjstvu se uporablja električna in elektronska oprema, zato potencialno ustvari nevarne odpadke za ljudi in okolje, saj so v opremi prisotne nevarne snovi, mešanice in komponente. Po drugi strani pa je rabljena oprema dragocen material, iz katerega lahko pridobivamo surovine, kot so baker, kositer, steklo, železo in druge. Simbol za odpadno električno in elektronsko opremo, ki je prikazana na opremi, embalaži ali dokumentih, označuje, da je odpadno električno in elektronsko opremo treba odstranjevati ločeno. Tako označenih izdelkov ni dovoljeno zavreči med gospodinjstve odpadke, saj je v nasprotnem primeru to lahko kaznovano z denarno kaznijo. Oznaka prav tako pomeni, da je ta oprema prišla na tržišče po 13. avgustu 2005. Uporabnik je odgovoren za predajo odpadne opreme na za to predvideno zbirališče odpadkov za ustrezno obdelavo. Uporabnik lahko preda rabljeno opremo prodajalcu, če kupi nov izdelek, vendar količina te opreme ne sme biti višja od novo kupljene opreme iste vrste. Vse informacije o razpoložljivih zbirnih sistemih za odpadno električno opremo lahko najdete na informacijski točki v trgovini ali na občinskem oziroma okrožnem uradu. Z ustreznim ravnanjem z odpadno opremo preprečujemo negativne posledice za okolje in zdravje ljudi!

**Predvidena uporaba/namen**

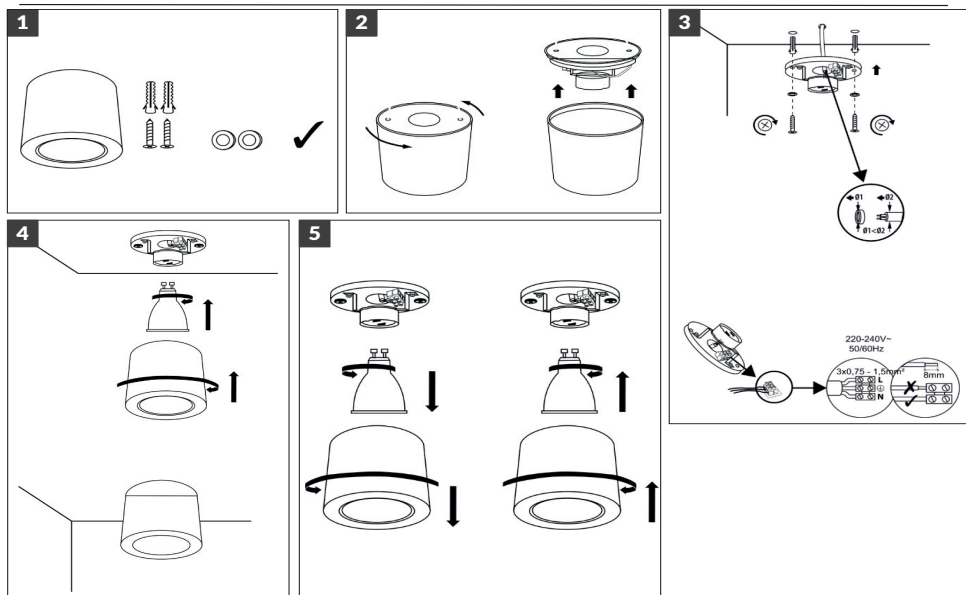
Nadometna stropna svetilka je točkovna svetilka, primerna za nameštitev na strop. Odlikujeta jo minimalizem in inovativnost. Ta stropna svetilka je majhna in ima univerzalno obliko. Zagotavlja harmonično in optimalno osvetlitev bivalnih prostorov, pri čemer poudarja sodobne elemente modernih interierjev. V komercialnih prostorih služi kot dodaten vir svetlobe in na čudovit način osvetljuje razstavljene izdelke.

**Namestitvev**

**Opomba: pred nameščanjem naprave izključite napajanje. Napravo naj namesti pooblaščen električar ali izkušena oseba. Luč ima zaščitni stik/spojko. Če zaščitne žice ne povežete, lahko pride do električnega udara. Namestitvene sheme: glejte zgoraj.**

1. Komplet vključuje svetilko, sidrne vijake in tesnila (sl. 1).
2. Odstranite osnovno enoto luči (sl. 2).
3. Na stropu označite, kje želite namestiti luč in izvijte odprtine skladno s shemo.
4. S pomočjo sidrnih vijakov in tesnil pritrdite osnovno enoto na strop, kot kaže shema (sl. 3).
5. Na osnovno enoto namestite ustrezen vir svetlobe in nato pritrdite svetilko (sl. 4).
6. Če želite zamenjati vir svetlobe, obrnite in odstranite svetilko ter nato obrnite in odstranite žarnico LED/halogensko žarnico. Ko namestite novo LED/halogensko žarnico, pritrdite svetilko na osnovni del (sl. 5).
7. Vključite napajanje.

## Namestitev



## Tehnični podatki

**Nominalna napetost:** 230 V~, 50 Hz

**Moč:** najv. 7W

**Vir svetlobe:** Žarnica LED (ni priložena)

**Držalo podnožja:** GU10

**Zaščita pred vdorom tekočine IP:** IP20

**Delovna temperatura:** -20 °C + +45°C

**Material:** Aluminij

**Barva ohišja:** bela/črna

**Mere:** Ø56 x 100 mm

**Neto teža:** 0,166 kg

## Varnost in vzdrževanje

Vsa vzdrževalna dela se lahko izvajajo po tem, ko izključite vir napajanja. Očistite s suho in mehko krpo.

Ne uporabljajte kemičnih čistil. Izdelka ne pokrivajte. Omogočite dotok svežega zraka.

Izdelek se lahko močno segreje.

Izdelek lahko napajate le skladno z nazivno napetostjo ali napetostjo v navedenem razponu.