

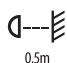





SL

Stropna svetilka CAROLIN DLS

Navodila za uporabo

Model: AD-OD-6145WGU10, AD-OD-6145BGU10

10/2021

8	9	10	11	12	13
					

Navodila za varno uporabo

Pred uporabo te naprave preberite navodila za uporabo in jih shranite za prihodnjo uporabo. Vsa popravila ali spremembe, ki jih izvajate sami, izničijo veljavnost garancije. Proizvajalec ne odgovarja za škodo, ki bi nastala zaradi neustrezne namestitve ali delovanja naprave. Napravo naj namesti izkušena oseba, ki je seznanjena z ustreznimi predpisi, ki veljajo za nameštitev takšnih naprav v državi, ali električar. Ker se tehnični podatki lahko spreminjajo, si proizvajalec pridržuje pravico do sprememb lastnosti izdelka in do uvajanja različnih konstrukcijskih rešitev, ki ne poslabšajo parametrov izdelka ali funkcionalne kakovosti. Dodatne informacije in tehnična podpora za izdelek so na voljo na www.adviti.pl. Podjetje Orno-Logistic Sp. z o.o. ne prevzema odgovornosti za neupoštevanje določil iz tega priročnika. Podjetje Orno Logistic Sp. z o.o. si pridržuje pravico do spreminjanja priročnika – najnovjšo različico priročnika lahko prenesete s spletne strani support.adviti.pl. Vse pravice glede prevoda/interpretacije in avtorske pravice v povezavi s tem priročnikom so pridržane.

1. Pred vsakršnimi deli s tem izdelkom izklopite električno napajanje.
2. Naprave ne potaplajte v vodo ali druge tekočine.
3. Naprave med delovanjem ne pokrivajte.
4. Ne upravljajte z napravo, če je ohišje poškodovano.
5. Naprave ne odpirajte in je ne popravljajte sami.
6. Naprave ne uporabljajte za namene, ki niso skladni s predvideno uporabo.
7. Izdelka ni mogoče razstaviti. V primeru poškodbe vira svetlobe te ni mogoče odpraviti.
8. Najmanjša razdalja svetilke (njenege vira svetlobe) od točk in predmetov, ki jih osvetljuje.
9. Obstaja nevarnost električnega udara.
10. Izdelek je skladen s standardom CE.
11. Razred zaščite I.
12. Izdelek je namenjen uporabi v zaprtem prostoru.
13. Informacije o recikliranju. V vsakem gospodinjstvu se uporablja električna in elektronska oprema, zato potencialno ustvari nevarne odpadke za ljudi in okolje, saj so v opremi prisotne nevarne snovi, mešanice in komponente. Po drugi strani pa je rabljena oprema dragoceno material, iz katerega lahko pridobivamo surovine, kot so baker, kositer, steklo, železo in druge. Simbol za odpadno električno in elektronsko opremo, ki je prikazana na opremi, embalaži ali dokumentih, označuje, da je odpadno električno in elektronsko opremo treba odstranjevati ločeno. Tako označenih izdelkov ni dovoljeno zavreči med gospodinjstvske odpadke, saj je v nasprotnem primeru to lahko kaznovano z denarno kaznijo. Oznaka prav tako pomeni, da je ta oprema prišla na tržišče po 13. avgustu 2005. Uporabnik je odgovoren za predajo odpadne opreme na za to predvideno zbiralnišče odpadkov za ustrezno obdelavo. Uporabnik lahko preda rabljeno opremo prodajalcu, če kupi nov izdelek, vendar količina te opreme ne sme biti višja od novo kupljene opreme iste vrste. Vse informacije o razpoložljivih zbirnih sistemih za odpadno električno opremo lahko najdete na informacijski točki v trgovini ali na občinskem oziroma krožnem uradu. Z ustreznim ravnanjem z odpadno opremo preprečujemo negativne posledice za okolje in zdravje ljudi!

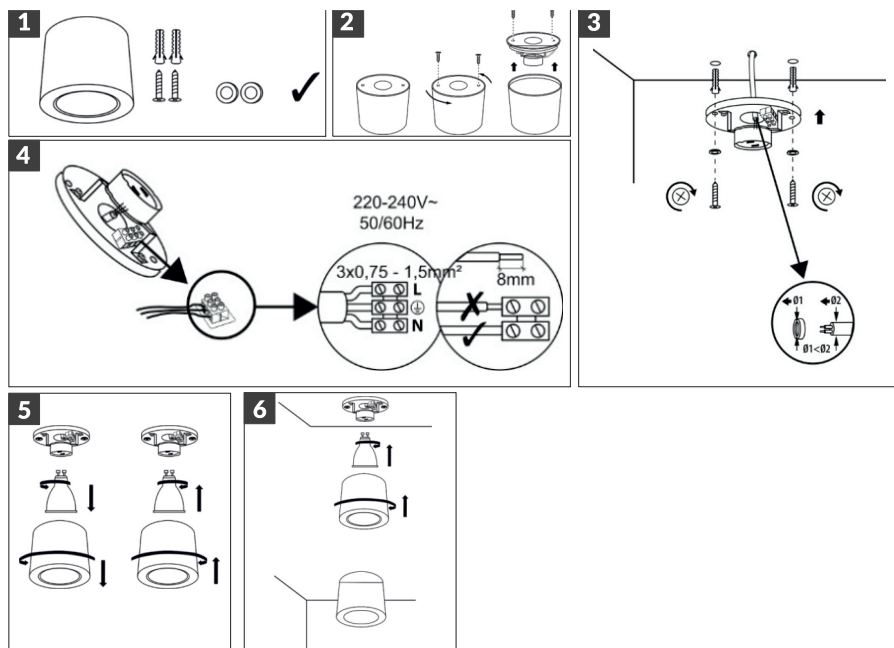
Predvidena uporaba/namen

Nadometna stropna svetilka je točkovna svetilka, primerna za nameštitev na strop. Odlikujeta jo minimalizem in inovativnost. Ta stropna svetilka je majhna in ima univerzalno obliko. Zagotavlja harmonično in optimalno osvetlitev bivalnih prostorov, pri čemer poudarja sodobne elemente modernih interierjev. V komercialnih prostorih služi kot dodaten vir svetlobe in na čudovit način osvetljuje razstavljene izdelke. Smer svetlobnega snopa je mogoče prilagoditi.

Nameštitev

1. Izključite glavno napajanje.
2. Komplet vključuje svetilko, sidrne vijake in tesnila.
3. Odstranite osnovno enoto luči.
4. Na stropu označite, kje želite namestiti luč in izvrtajte odprtine skladno s shemo.
5. S pomočjo sidrnih vijakov in tesnil pritrdite osnovno enoto na strop, kot kaže shema.
6. Na osnovno enoto namestite ustrezen vir svetlobe in nato pritrdite svetilko.
7. Če želite zamenjati vir svetlobe, obrnite in odstranite svetilko ter nato obrnite in odstranite žarnico LED/halogenško žarnico. Ko namestite novo LED/halogenško žarnico, pritrdite svetilko na osnovni del.
8. Vključite napajanje.

Namestititev



Tehnični podatki

Nominalna napetost: 230 V~, 50 Hz

Moč: najv. 35 W

Vir svetlobe: Žarnica LED ali halogenska žarnica (ni priložena)

Držalo podnožja: GU10

Zaščita pred vdorom tekočine IP: IP20

Delovna temperatura: -20 °C+40 °C

Material ohišja: aluminij

Barva ohišja: bela/črna

Mere: 96x96x105mm

Neto teža: 0,498 kg

Varnost in vzdrževanje

Vzdrževalna dela izvajajte po tem, ko ste izklopili napajanje.

Očistite s suho in mehko krpo.

Ne uporabljajte kemičnih čistil.

Izdelka ne pokrivajte.

Zagotovite zračenje.