






Dekorativni okvir za vgradno svetilko

Navodila za uporabo

 Model: AD-OD-6166/W-B, AD-OD-6167/W-B, AD-OD-6168/W, AD-OD-6168/B,
 AD-OD-6169/W, AD-OD-6169/B, AD-OD-6170/W, AD-OD-6171/W

11/2021

8	9	10	11	12	13
MAX. 50W	 0,5m				

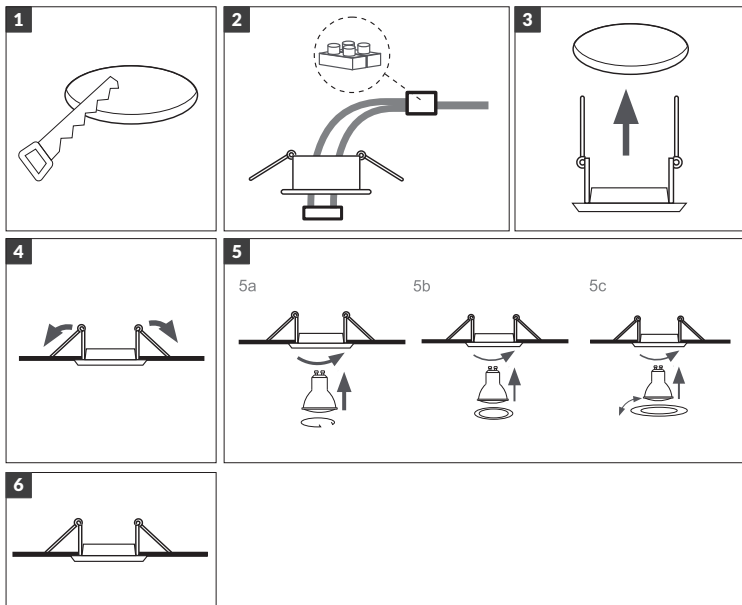
Navodila za varno uporabo

Pred uporabo te naprave preberite navodila za uporabo in jih shranite za prihodnjo uporabo. Vsa popravila ali spremembe, ki jih izvajate sami, izničijo veljavnost garancije. Proizvajalec ne odgovarja za škodo, ki bi nastala zaradi neustrezne namestitve ali delovanja naprave.

Napravo naj namesti izkušena oseba, ki je seznanjena z ustreznimi predpisi, ki veljajo za namestitev takšnih naprav v državi, ali električar. Ker se tehnični podatki lahko spreminjajo, si proizvajalec pridruže pravico do sprememb lastnosti izdelka in do uvajanja različnih konstrukcijskih rešitev, ki ne poslabšajo parametrov izdelka ali funkcionalne kakovosti. Dodatne informacije in tehnična podpora za izdelek so na voljo na www.adviti.pl. Podjetje Orno-Logistic Sp. z o.o. ne prevzema odgovornosti za neupoštevanje določil iz tega priročnika. Podjetje Orno Logistic Sp. z o.o. si pridruže pravico do spreminjanja priročnika – najnovейše različico priročnika lahko prenesete s spletne strani support.adviti.pl. Vse pravice glede prevoda/interpretacije in avtorske pravice v povezavi s tem priročnikom so pridržane.

1. Pred vsakršnimi deli s tem izdelkom izklopite električno napajanje.
2. Naprave ne potaplajte v vodo ali druge tekočine.
3. Naprave med delovanjem ne pokrivajte.
4. Ne upravljajte z napravo, če je ohišje poškodovano.
5. Naprave ne odpirajte in je ne popravljajte sami.
6. Naprave ne uporabljajte za namene, ki niso skladni s predvideno uporabo.
7. Izdelek je zasnovan za uporabo v notranjih prostorih in sobah z večjo vlažnostjo (odvisno od modela).
8. Največja moč vira svetlobe.
9. Najmanjša razdalja svetilke (njenege vira svetlobe) od točk in predmetov, ki jih osvetljuje.
10. Izdelek je skladen s standardi CE.
11. Izdelka ni primerno pokrivati s toplotno izolacijskim materialom.
12. Svetilka, v kateri lahko uporabljate samozaščitno halogensko žarnico.
13. Informacije o recikliranju. V vsakem gospodinjstvu se uporablja električna in elektronska oprema, zato potencialno ustvari nevarne odpadke za ljudi in okolje, saj so v opremi prisotne nevarne snovi, mešanice in komponente. Po drugi strani pa je rabljena oprema dragocen material, iz katerega lahko pridobivamo surovine, kot so baker, kositer, steklo, železo in druge. Simbol za odpadno električno in elektronsko opremo, ki je prikazana na opremi, embalaži ali dokumentih, označuje, da je odpadno električno in elektronsko opremo treba odstranjevati ločeno. Tako označenih izdelkov ni dovoljeno zavreči med gospodinjstvske odpadke, saj je v nasprotnem primeru to lahko kaznovano z denarno kaznijo. Oznaka prav tako pomeni, da je ta oprema prišla na tržišče po 13. avgustu 2005. Uporabnik je odgovoren za predajo odpadne opreme na za to predvideno zbirališče odpadkov za ustrezno obdelavo. Uporabnik lahko preda rabljeno opremo prodajalcu, če kupi nov izdelek, vendar količina te opreme ne sme biti višja od novo kupljene opreme iste vrste. Vse informacije o razpoložljivih zbirnih sistemih za odpadno električno opremo lahko najdete na informacijski točki v trgovini ali na občinskem oziroma okrožnem uradu. Z ustreznim ravnanjem z odpadno opremo preprečujemo negativne posledice za okolje in zdravje ljudi!

Namestitev



Predvidena uporaba/namen

Dekorativni okvir za vgradno svetilko je zasnovan za namestitev v spušenih stropih iz mavčnih plošč. Uporablja se lahko v gospodinjstvih, bivalnih prostorih, hotelih, pisarnah, komercialnih prostorih itd. Okvir je prilagojen delu z viri GU10 in MR16, vir svetlobe ni priložen. Lokacija vira svetlobe: premična svetilka z možnostjo regulacije svetlobnega snopa v razponu 30° (ne velja za modela: AD-OD- 6170/W in AD-OD-6171/W).

Tehnični podatki

Moč: najv. 50 W
Vir svetlobe: GU10 (230 V~, 50 Hz)
 ali MR16 (12 VDC)

Tip namestitve: Podometna

Pomembno: vir svetlobe in držalo podnožja nista priložena kompletu!

Model	Barva	Odpertina za namestitev	Zaščita proti vdoru	Mere
AD-OD-6166/W-B	Belo-črna	90 x 90 mm	IP20	100 x 100 x 40 mm
AD-OD-6167/W-B	Belo-črna	170 x 90 mm		185 x 100 x 40 mm
AD-OD-6168/W	Bela	Ø 85 mm		96 x 96 x 50 mm
AD-OD-6168/B	Črna	Ø 85 mm		96 x 96 x 50 mm
AD-OD-6169/W	Bela	Ø 85 mm		Ø 96 x 50 mm
AD-OD-6169/B	Črna	Ø 85 mm		Ø 96 x 50 mm
AD-OD-6170/W	Bela	Ø 60 mm	IP44	Ø 85 x 26 mm
AD-OD-6171/W	Bela	Ø 60 mm		85x85x26mm

Namestitev

Opomba: Ob priklopu naprave se prepričajte, da je omrežno napajanje izklopljeno. Električno ožičenje morate priključiti skladno z navodili in veljavnimi predpisi.

1. Pripravite primerno luknjo za namestitev, kamor boste namestili okvir.
2. Prevodnike priključite na terminale konektorja.
3. Z zaponkami za namestitev pritrđite okvir svetilke na strop skladno s sliko (sl. 4).
4. Pritrdite ustrezen vir svetlobe na podnožje in nato pritrđite varnostni del.
5. Za zamenjavo vira svetlobe odvijte varnostni del z držala in nato odvijte/odstranite žarnico ali diodo. Ko namestite novo žarnico/diодо, morate znova pritrđiti varnostni del svetilke.
6. Vključite napajanje in preverite delovanje svetilke.

Varnost in vzdrževanje

Vzdrževalna dela izvajajte po tem, ko ste izklopili napajanje. Očistite s suho in mehko krpo. Ne uporabljajte kemičnih čistil. Izdelka ne pokrivajte. Zagotovite zračenje.