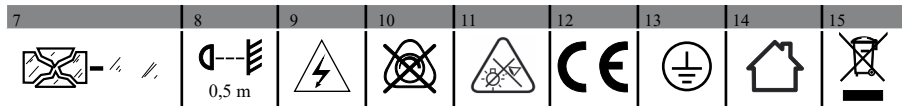


**SL** LED luč za ogledalo PEEGEL  
 Navodila za uporabo

 Model: **AD-OM-6121L4**

12/2021



## Navodila za varno uporabo

Pred uporabo te naprave preberite navodila za uporabo in jih shranite za prihodnjo uporabo. Vsa popravila ali spremembe, ki jih izvajate sami, izničijo veljavnost garancije. Proizvajalec ne odgovarja za škodo, ki bi nastala zaradi neustrezne namestitve ali delovanja naprave. Ker se tehnični podatki lahko spreminjajo, si proizvajalec pridržuje pravico do sprememb lastnosti izdelka in do uvajanja različnih konstrukcijskih rešitev, ki ne poslabšajo parametrov izdelka ali funkcionalne kakovosti.

Dodatne informacije in tehnična podpora za izdelke so na voljo na [www.adviti.pl](http://www.adviti.pl). Podjetje Orno-Logistic Sp. z o. o. ne prevzema odgovornosti za neupoštevanje določil iz teh navodil. Podjetje Orno Logistic Sp. z o. o. si pridržuje pravico do spreminjanja navodil – najnovjšo različico priročnika lahko prenesete s spletne strani [support.adviti.pl](http://support.adviti.pl). Vse pravice glede prevoda/interpretacije in avtorske pravice v povezavi s tem priročnikom so pridržane.

- Naprave ne potaplajte v vodo ali druge tekočine, ne vrzite v ogenj in je ne razstavljajte.
- Naprave med delovanjem ne pokrivajte.
- Ne upravljajte z napravo, če je ohišje poškodovano.
- Naprave ne odpirajte in je ne popravljajte sami.
- Naprave ne uporabljajte za namene, ki niso skladni s predvideno uporabo.
- Izdelka ni mogoče razstaviti. Če je vir svetlobe poškodovan, ga ni mogoče popraviti. Zlomljeno steklo, zaslon ali zaščitno steklo morate nemudoma zamenjati.
- Najmanjša razdalja svetilke (njenega vira svetlobe) od točk in predmetov, ki jih osvetljuje.
- Nevarnost električnega udara.
- Izdelek ni združljiv z zatemnilniki osvetlitve.
- V luč LED ne glejte od blizu.
- Izdelek je skladen s standardi CE.
- Razred zaščite I.
- Izdelek je primeren za uporabo v notranjih prostorih.
- Informacije o recikliranju. V vsakem gospodinjstvu se uporablja električna in elektronska oprema, zato potencialno ustvari nevarne odpadke za ljudi in okolje, saj so v opremi prisotne nevarne snovi, mešanice in komponente. Po drugi strani pa je rabljena oprema dragoceno material, iz katerega lahko pridobivamo surovine, kot so baker, kositer, steklo, železo in druge. Simbol za odpadno električno in elektronsko opremo, ki je prikazana na opremi, embalaži ali dokumentih, označuje, da je odpadno električno in elektronsko opremo treba odstranjevati ločeno. Tako označenih izdelkov ni dovoljeno zavreči med gospodinske odpadke, saj je v nasprotnem primeru to lahko kaznovano z denarno kaznijo. Oznaka prav tako pomeni, da je ta oprema prišla na tržišče po 13. avgustu 2005. Uporabnik je odgovoren za predajo odpadne opreme na za to predvideno zbirališče odpadkov za ustrezno obdelavo. Uporabnik lahko preda rabljeno opremo prodajalcu, če kupi nov izdelek, vendar količina te opreme ne sme biti višja od novo kupljene opreme iste vrste. Vse informacije o razpoložljivih zbirnih sistemih za odpadno električno opremo lahko najdete na informacijski točki v trgovini ali na občinskem oziroma okrožnem uradu. Z ustreznim ravnanjem z odpadno opremo preprečujemo negativne posledice za okolje in zdravje ljudi!

## Predvidena uporaba/namen

Zrcalna svetilka PEEGEL LED zaradi svoje podolgovate oblike zagotavlja enakomerno osvetlitev, moč oddane svetlobe pa kljub nizki porabi energije ostaja visoka. Stopnja zaščite (IP44) zagotavlja zadostno zaščito proti prahu in vlagi. Zasnovano skladno z najnovjšimi trendi. Združuje preprosto obliko s sodobnimi funkcionalnostmi.

## Tehnični podatki

**Nominalna napetost:** 230V~, 50Hz

**Moč:** 6W

**Svetlobni tok:** 540lm

**Vir svetlobe:** LED SMD

**Barvna temperatura:** 4000 K

**Indeks barvnega razpona Ra/CRI:** 80

**Življenjska doba L70/B50:** 20 000 ur

**Barva svetlobe (oznaka):** nevtralno bela

**Zaščita pred vdorom tekočine IP:** IP44

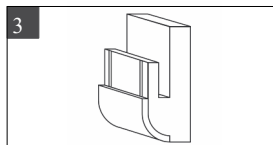
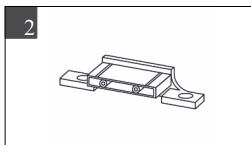
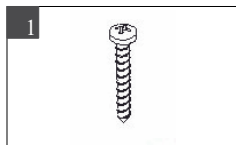
**Material:** plastika + akril

**Mere:** 400 x 110 x 42 mm

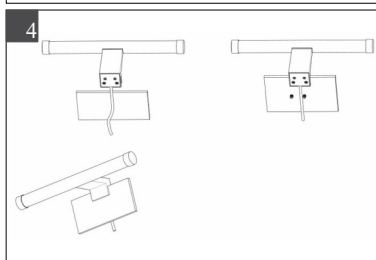
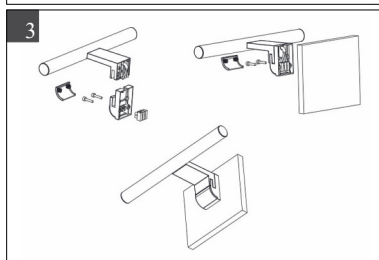
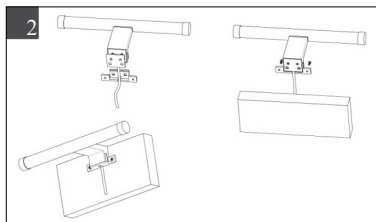
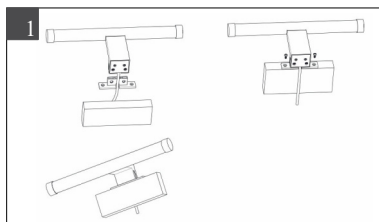
**Neto teža:** 0,54kg

**Ta izdelek vsebuje vire svetlobe razreda energijske učinkovitosti E**

## Dotatna oprema



## Namestitev



## Namestitev

Opomba: med namestitvijo se prepričajte, da je glavno napajanje izključeno.

1. Izberite mesto za namestitev luči.
2. Preverite, če je kabel dovolj dolg.
3. Z vijaki namestite luč.
4. Vključite napajanje.
5. Preskusite napravo.

**Vhodna napetost: 230 V AC; rjava žica se priključi na aktivno žico L. Modra žica se priključi na nevtralno žico N**

## Varnost in vzdrževanje

Vsa vzdrževalna dela se lahko izvajajo po tem, ko izključite vir napajanja.

Očistite s suho in mehko krpo. Ne uporabljajte kemičnih čistil. Izdelka ne pokrivajte. Zagotovite zračenje.

Napajalne kable zaščitite pred zmečkanjem, odrgninami, prekomernim upogibanjem in drugimi vplivi, ki lahko izolacijo.