



Adviti

LIGHTING SOLUTIONS

AD-OP-6190L4

AD-OP-6191L4

ORNO-LOGISTIC Sp. z o.o.

ul. Rolników 437

44-141 Gliwice POLJSKA

Tel. št. (+48) 32 43 43 110

(SL) Zunanja stenska svetilka LED ENYE

(SL) POMEMBNO!

Pred uporabo te naprave preberite uporabniški priročnik in ga shranite za kasnejšo uporabo. Vsa popravila ali spremembe, ki jih izvajate sami, izničijo veljavno ost garancije. Napravo naj namesti ustrezno usposobljena oseba. Proizvajalec ne odgovarja za škodo, ki bi nastala zaradi neustrezne namestitve ali delovanja naprave. Ker se tehnični podatki lahko spreminjajo, si proizvajalec pridržuje pravico do sprememb lastnosti izdelka in do uvajanja različnih konstrukcijskih rešitev, ki ne poslabšajo parametrov izdelka ali funkcionalne kakovosti. Najnovejšo različico priročnika lahko prenesete s spletne strani www.orno.pl. Vse pravice glede prevoda/interpretacije in avtorske pravice v povezavi s tem priročnikom so pridržane. Neupoštevanje teh navodil lahko privede do požara, opeklin, električnega udara, telesne poškodbe in druge materialne ter nematerialne škode.

1. Pred vsemi ukrepi na izdelku izključite električno napajanje.
2. Naprave ne potaplajte v vodo ali druge tekočine.
3. Naprave med delovanjem ne pokrivajte.
4. Ne upravljajte z napravo, če je ohišje poškodovano.
5. Naprave ne odpirajte in je ne popravljajte sami.
6. Ne uporabljajte naprave v nasprotju z njenim predvidenim namenom uporabe.
7. Izdelka ni mogoče razstaviti. V primeru poškodbe vira svetlobe izdelka ni mogoče popraviti.
8. Ne gledajte neposredno v sijalke LED od blizu.
9. Najmanjša razdalja med virom svetlobe in območji/predmeti mora omogočati osvetlitev.
10. Zlomljen zaslon ali zaščitno steklo morate nemudoma zamenjati.
11. Izdelka ni primerno pokrivati z toplotno izolacijskim materialom.
12. Nevarnost električnega udara.
13. Izdelek ni združljiv z zemelniki.
14. Ta izdelek je izdelan skladno z zahtevami direktive CE.
15. Razred zaščite II.
16. Izdelek je primeren za namestitev v notranjih in zunanjih prostorih.



V vsakem gospodinjstvu se uporablja električna in elektronska oprema, zato potencialno ustvari nevarne odpadke za ljudi in okolje, saj so v opremi prisotne nevarne snovi, mešanice in komponente. Po drugi strani pa je rabljena oprema dragocen material, iz katerega lahko pridobivamo surovine, kot so baker, kositer, steklo, železo in druge. Simbol za odpadno električno in elektronsko opremo, ki je prikazana na opremi, embalaži ali dokumentih, označuje, da je odpadno električno in elektronsko opremo treba odstranjevati ločeno. Tako označenih izdelkov ni dovoljeno zavreči med gospodinjstve odpadke, saj je v nasprotnem primeru to lahko kaznovano z denarno kaznijo. Oznaka prav tako pomeni, da je ta oprema prebna na tržišče po 13. avgustu 2005. Uporabnik je odgovoren za predajo odpadne opreme na za to predvideno zbirališče odpadkov za ustrezno obdelavo. Uporabnik lahko prebna rabljeno opremo prodajalcu, če kupi nov izdelek, vendar količina te opreme ne sme biti višja od novo ku pljene opreme iste vrste. Vse informacije o razpoložljivih zbirnih sistemih za odpadno električno opremo lahko najdete na informacijski točki v trgovini ali na občinskem oziroma okrožnem uradu. Z ustrezni m ravnanjem z odpadno opremo preprečujemo negativne posledice za okolje in zdravje ljudi!

07/2020

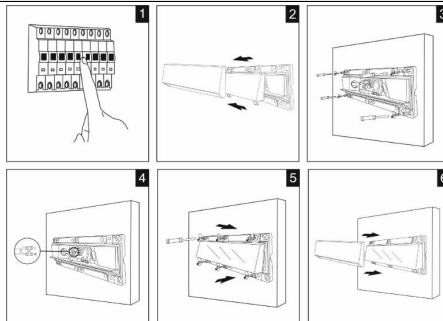


OR-OP-6190L4



OR-OP-6191L4

NAMESTITEV



OPIS

Zunanja stenska svetilka, ki z integriranim virom svetlobe združuje minimalizem in privlačen dizajn. Primerna je za osvetlitev v stavbnih sten, teras ali počitniških objektov. Visokokakovostni materiali zagotavljajo zaščito pred pregrevanjem in odpornost pre d slabimi vremenskimi pogoji, zato je ta stenska svetilka zelo robustna in vzdržljiva. Visoka stopnja zaščite izdelka pred vdorom (IP65) označuje, da je izdelek odporen proti prahu in vlagi.

TEHNIČNI PODATKI

| | Nazivna obremenitev | Moč | Svetlobni tok | Temperatura barve (K) | Temperatura barve | CRI (Ra) | Življenjska doba diod LED | Zaščita proti udarcem | Zaščita proti vdoru | Material | Mere (mm) | Neto teža (kg) |
|--------------|---------------------|-------|---------------|-----------------------|-------------------|----------|---------------------------|-----------------------|---------------------|----------|---------------|----------------|
| OR-OP-6190L4 | 230 V~, 50 Hz | 1.5 W | 60 lm | 4000 | nevtralna beža | > 80 CRI | 20.000 ur | IK08 | IP65 | ABS+PS | 100 x 33 x 60 | 0,080 |
| OR-OP-6191L4 | | 3 W | 170 lm | | | | | | | | 160 x 33 x 70 | 0,130 |

NAMESTITEV

1. Pred nameščanjem naprave izključite napajanje.
2. Odstranite zunanji pokrov svetilke tako, da odvijete montažne zaponke in razstavite podnožje svetilke od preostalega dela svetilke.
3. Uporabite namestitvena sidrišča za namestitev podnožja na steno ali fasado.
4. Kable povlecite skozi odprtine na podnožju in jih povežite skladno s terminali (faza L, N - nevtralna), kot je prikazano na shemi.
5. Svetilko namestite na podnožje in zategnite vijake.
6. Ponovno namestite zunanji pokrov s pomočjo montažnih zaponk in vključite napajanje ter preskusite napravo.

NEKATERE TEŽAVE IN REŠITVE

1. **Svetilka ne sveti.**
 - a. Preverite, če je naprava priključena na napajanje.
 - b. Preverite, če je napajalna napetost skladna s tehničnimi specifikacijami izdelka.

VZDRŽEVANJE

Vso umazanijo, ki nastane med običajno uporabo, odstranite z vlažno krpo in čistili za splošno rabo.
Ne uporabljajte korozivnih čistil in topil.
Izdelka ne pokrivajte.
Omogočite dotok svežega zraka.
Izdelek deluje le skladno z nazivno napetostjo ali napetostjo v navedenem razponu.