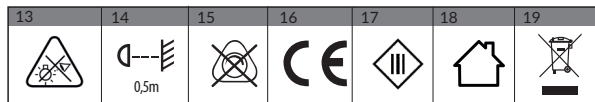


SL
Stopnišna svetilka DRACO LED/TRACO LED

Navodila za uporabo

Model: AD-OS-6164L, AD-OS-6165L



11/2021

SL
Stopnišna svetilka DRACO LED/TRACO LED

Navodila za uporabo

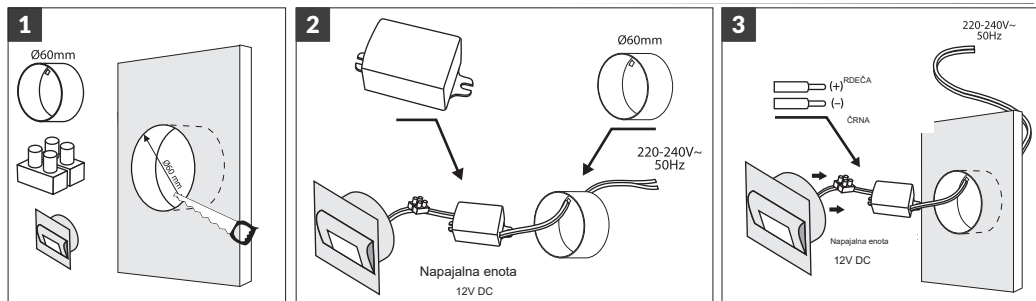
Navodila za varno uporabo

Pred uporabo te naprave preberite navodila za uporabo in jih shranite za prihodnjo uporabo. Vsa popravila ali spremembe, ki jih izvajate sami, izničijo veljavnost garancije. Proizvajalec ne odgovarja za škodo, ki bi nastala zaradi neustrezne namestitve ali delovanja naprave. **Napravo naj namesti izkušena oseba, ki je seznanjena z ustreznimi predpisi, ki veljajo za namestitev takšnih naprav v državi, ali električar.** Ker se tehnični podatki lahko spreminjajo, si proizvajalec pridržuje pravico do sprememb lastnosti izdelka in do uvajanja različnih konstrukcijskih rešitev, ki ne poslabšajo parametrov izdelka ali funkcionalne kakovosti. Dodatne informacije in tehnična podpora za izdelek so na voljo na www.adviti.pl. Podjetje Orno-Logistic Sp. z o.o. ne prevzema odgovornosti za neupoštevanje določil iz tega priročnika. Podjetje Orno Logistic So. z.o.o. si pridržuje pravico do spreminjanja priročnika – najnovjšo različico priročnika lahko prenesete s spletne strani www.support.adviti.pl. Vse pravice glede prevoda/interpretacije in avtorske pravice v povezavi s tem priročnikom so pridržane.

1. Pred vsakršnimi deli s tem izdelkom izklopite električno napajanje.
2. Pred prvo uporabo se prepričajte, da so vsi mehanski deli ustrezno pritrjeni in da je priključitev pravilna.
3. Naprave ne potaplajte v vodo ali druge tekočine.

Varnost in vzdrževanje

Vsa vzdrževalna dela se lahko izvajajo po tem, ko izključite vir napajanja. Očistite s suho in mehko krpo. Ne uporabljajte kemičnih čistil. Izdelka ne pokrivajte. Omogočite dotok svežega zraka.

Namestitev


Navodila za varno uporabo

- Naprave med delovanjem ne pokrivajte.
- Ne upravljajte z napravo, če je ohišje poškodovano.
- Naprave ne odpirajte in je ne popravljajte sami.
- Naprave ne uporabljajte v prostorih, kjer pogoji niso primerni oz. če so prisotni prah, voda, vlaga, tresljaji itd.
- Izdelka ni mogoče razstaviti. V primeru poškodbe vira svetlobe izdelka ni mogoče popraviti.
- Izdelek ni igrača. Hranite ga izven dosega otrok in živali.
- Če je napajalna enota poškodovana, se je ne dotikajte. Napajalno enoto zamenjajte z novo, ki ima enake parametre.
- Prepričajte se, da kabel ni upognjen ali da ga ostri robovi med nameščanjem ne poškodujejo.
- Napajanja ne vključite z mokrimi rokami.
- V luč LED ne glejte od blizu.
- Najmanjša razdalja svetilke (njenege vira svetlobe) od točk in predmetov, ki jih osvetljuje.
- Izdelek ni združljiv z zatemnilniki osvetlitve.
- Izdelek je skladen s standardi CE.
- Razred zaščite III.
- Izdelek je primeren samo za uporabo v notranjih prostorih.
- Informacije o recikliranju. V vsakem gospodinjstvu se uporablja električna in elektronska oprema, zato potencialno ustvari nevarne odpadke za ljudi in okolje, saj so v opremi prisotne nevarne mešanice in komponente. Po drugi strani pa je rabljena oprema dragocen material, iz katerega lahko pridobivamo surovine, kot so baker, kositer, steklo, železo in druge. Simbol za odpadno električno in elektronsko opremo, ki je prikazana na opremi, embalaži ali dokumentih, označuje, da je odpadno električno in elektronsko opremo treba odstranjevati ločeno. Tako označenih izdelkov ni dovoljeno zavreči med gospodinjenske odpadke, saj je v nasprotnem primeru to lahko kaznovano z denarno kaznijo. Oznaka prav tako pomeni, da je ta oprema prišla na tržišče po 13. avgustu 2005. Uporabnik je odgovoren za predajo odpadne opreme na za to predvideno zbirališče odpadkov za ustrezno obdelavo. Uporabnik lahko preda rabljeno opremo prodajalcu, če kupi nov izdelek, vendar količina te opreme ne sme biti višja od novo kupljene opreme iste vrste. Vse informacije o razpoložljivih zbirnih sistemih za odpadno električno opremo lahko najdete na informacijski točki v trgovini ali na občinskem oziroma okrožnem uradu. Z ustreznim ravnanjem z odpadno opremo preprečujemo negativne posledice za okolje in zdravje ljudi!

Predvidena uporaba/namen

Stropniščne svetilke LED so zasnovane za dekorativno osvetlitev stropnišč, vež, sten, fasad in drugih notranjih prometnih območij. Svetilka ima edinstveno zasnovano in je izdelana iz nerjavnega jekla, zaradi tehnologije LED pa je primerna tako za klasične in sodobne interiere. **Za ustrezno delovanje uporabite napajalno enoto 12 V DC LED z ustreznimi tehničnimi parametri (ni priložena). Svetilko lahko names-tite v razdelilno omarico premera 60 mm (ni priložena).**

Namestitev

- Pred priključitvijo se prepričajte, da je glavno napajanje izključeno.
- Napajalno enoto 12 V DC povežite z 230-V sistemom.
- Kable svetilke povežite z napajalno enoto 12 V DC skladno s shemo (sl. 3).
- Svetilko namestite v razdelilno omarico s premerom 60 mm.
- Vključite napajanje in preskusite napravo.

Tehnični podatki

Nominalna napetost: 12 V DC

Moč: 1,5 W

Svetlobni tok: 30 lm

Vir svetlobe: LED SMD

Indeks barvnega razpona Ra/CRI: > 80

Delovna temperatura: -30°C/+45°C

Material: Jeklena pločevina/akrilno steklo

Neto teža: 0,0425 kg

Simbol	Model	Barva ohišja	Barvna temperatura (K)	Barva svetlobe (oznaka)	Mere (mm)
AD-OS-6164L3/W	DRACO LED	bela	3000	topla bela	75 x 75 x 32,5
AD-OS-6164L4/W			4000	nevtralna bela	
AD-OS-6164L6/W			6000	hladna bela	
AD-OS-6164L3/B		črna	3000	topla bela	
AD-OS-6164L4/B			4000	nevtralna bela	
AD-OS-6164L6/B			6000	hladna bela	
AD-OS-6164L3/N		satenasta	3000	topla bela	
AD-OS-6164L4/N			4000	nevtralna bela	
AD-OS-6164L6/N			6000	hladna bela	
AD-OS-6165L3/W	TRACO LED	bela	3000	topla bela	75 x 75 x 31
AD-OS-6165L4/W			4000	nevtralna bela	
AD-OS-6165L6/W			6000	hladna bela	
AD-OS-6165L3/B		črna	3000	topla bela	
AD-OS-6165L4/B			4000	nevtralna bela	
AD-OS-6165L6/B			6000	hladna bela	
AD-OS-6165L3/N		satenasta	3000	topla bela	
AD-OS-6165L4/N			4000	nevtralna bela	
AD-OS-6165L6/N			6000	hladna bela	