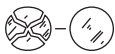

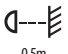








SL
Stropna luč LAPIS LED
 Navodila za uporabo

Model: AD-PL-6118WLPM4

| | | | | | | | | |
|--|---|---|---|---|---|---|---|---|
| 8 | 9 | 10 | 11 | 12 | 13 | 14 | 15 | 16 |
|  |  |  |  |  |  |  |  |  |

11/2021

Navodila za varno uporabo

Pred uporabo te naprave preberite navodila za uporabo in jih shranite za prihodnjo uporabo. Vsa popravila ali spremembe, ki jih izvajate sami, izničijo veljavnost garancije. Proizvajalec ne odgovarja za škodo, ki bi nastala zaradi neustrezne namestitve ali delovanja naprave. Napravo naj namesti izkušena oseba, ki je seznanjena z ustreznimi predpisi, ki veljajo za namestitve takšnih naprav v državi, ali električar. Ker se tehnični podatki lahko spreminjajo, si proizvajalec pridržuje pravico do sprememb lastnosti izdelka in do uvajanja različnih konstrukcijskih rešitev, ki ne poslabšajo parametrov izdelka ali funkcionalne kakovosti. Dodatne informacije in tehnična podpora za izdelek so na voljo na www.adviti.pl. Podjetje Orno-Logistic Sp. z o.o. ne prevzema odgovornosti za neupoštevanje določil iz tega priročnika. Podjetje Orno-Logistic Sp. z o.o. si pridržuje pravico do spreminjanja priročnika – najnovjšo različico priročnika lahko prenesete s spletne strani support.adviti.pl. Vse pravice glede prevoda/interpretacije in avtorske pravice v povezavi s tem priročnikom so pridržane.

1. Pred vsakršnimi deli s tem izdelkom izklopite električno napajanje.
2. Naprave ne potapljajte v vodo ali druge tekočine.
3. Naprave med delovanjem ne pokrivajte.
4. Ne upravljajte z napravo, če je ohišje poškodovano.
5. Naprave ne odpirajte in je ne popravljajte sami.
6. Naprave ne uporabljajte za namene, ki niso skladni s predvideno uporabo.
7. Izdelka ni mogoče razstaviti. V primeru poškodbe vira svetlobe te ni mogoče odpraviti.
8. Poškodovano steklo ali zaščitni ovoj morate nemudoma zamenjati.
9. Obstaja nevarnost električnega udara.
10. Najmanjša razdalja svetilke (njenege vira svetlobe) od točk in predmetov, ki jih osvetljuje.
11. Izdelek ni združljiv z zatemnilniki osvetlitve.
12. V luč LED ne glejte od blizu.
13. Izdelek je skladen s standardom CE.
14. Razred zaščite II.
15. Izdelek je primeren za uporabo v notranjih in zunanjih prostorih.
16. V vsakem gospodinjstvu se uporablja električna in elektronska oprema, zato potencialno ustvari nevarne odpadke za ljudi in okolje, saj so v opremi prisotne nevarne snovi, mešanice in komponente. Po drugi strani pa je rabljena oprema dragocen material, iz katerega lahko pridobivamo surovine, kot so baker, kositer, steklo, železo in druge. Simbol za odpadno električno in elektronsko opremo, ki je prikazana na opremi, embalaži ali dokumentih, označuje, da je odpadno električno in elektronsko opremo treba odstranjevati ločeno. Tako označenih izdelkov ni dovoljeno zavreči med gospodinjstve odpadke, saj je v nasprotnem primeru to lahko kaznovano z denarno kaznijo. Oznaka prav tako pomeni, da je ta oprema prišla na tržišče po 13. avgustu 2005. Uporabnik je odgovoren za predajo odpadne opreme na za to predvideno zbirališče odpadkov za ustrezno obdelavo. Uporabnik lahko preda rabljeno opremo prodajalcu, če kupi nov izdelek, vendar količina te opreme ne sme biti višja od novo kupljene opreme iste vrste. Vse informacije o razpoložljivih zbirnih sistemih za odpadno električno opremo lahko najdete na informacijski točki v trgovini ali na občinskem oziroma okrožnem uradu. Z ustreznim ravnanjem z odpadno opremo preprečujemo negativne posledice za okolje in zdravje ljudi!

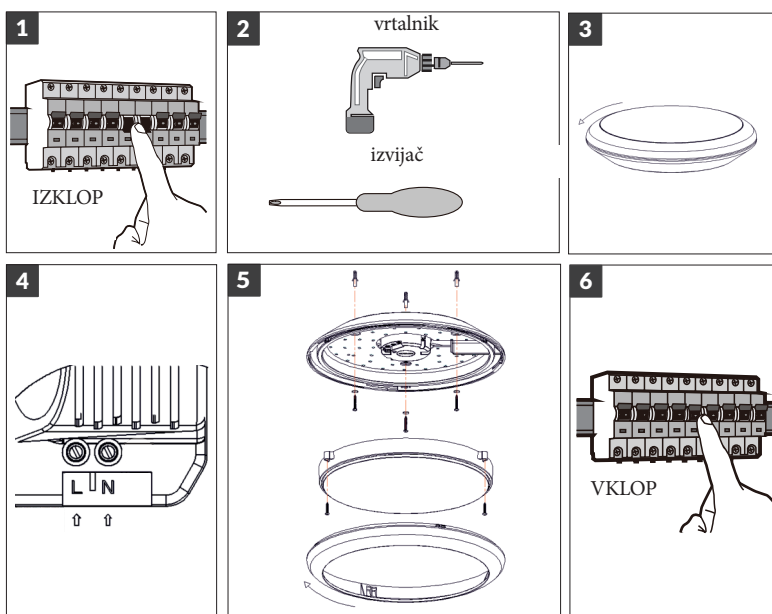
Predvidena uporaba/namen

Ta luč je namenjena za osvetljevanje stropnišč, hodnikov, skladišč, kleti, garaž, shramb itd. Primerno za uporabo v zunanjih prostorih. Luč in steklo sta izdelana iz polikarbonata, odpornega na udarce (PC). Sodobne diode SMD LED zagotavljajo izjemno energijsko učinkovitost in dolgo življenjsko dobo.

Namestitve

1. Izključite napajanje.
2. Odvijte plastični pokrov luči v nasprotni smeri urinega kazalca (sl. 3). Z izvijačem odvijte vijake, s katerimi je steklo pritrjeno na podnožje.
3. Žico z gumijastim trakom povlecite skozi luknje za žice, ki je na spodnjem delu luči, nato žico povlecite skozi terminal skladno s shemo. (Sl. 4)
4. Podnožje luči namestite na izbrano mesto s pomočjo stenskih zatičev. Nati privijte steklo na podnožje in namestite pokrov (sl. 5).
5. Vključite napajanje in preskusite napravo.

Namestitev



Tehnični podatki

Nominalna napetost: 230 V~, 50 Hz

Tip LED: SMD

Moč: 12 W

Svetlobni tok: 800 lm

Barvna temperatura: 4000 K

Barva svetlobe (oznaka): nevtralnno bela

Indeks barvnega razpona Ra/CRI: 85

Material ohišja: PC

Zaščita proti udarcem IK (odpornost proti udarcem): IK10

Zaščita pred vdorom tekočine IP: IP65

Delovna temperatura: -20 °C++40 °C

Mere: 270x68.5mm

Neto teža: 0,6kg

Ta izdelek vsebuje vire svetlobe razreda energijske učinkovitosti E

Varnost in vzdrževanje

Namestitev mora izvesti električar ali druga izkušena oseba.

Pred namestitvijo izklopite električno omrežje.

Umazanijo, ki se na luči pojavi zaradi normalne uporabe, očistite z vlažno krpo in običajnim čistilom. Ne uporabljajte korozivnih detergentov in topil.