



Solarna vrtna luč LED s senzorjem gibanja NOCTURNE

AD-SL-6108BLR4

SL Navodila za uporabo

Preden priključite in začnete uporabljati to napravo, preberite uporabniški priročnik in ga shranite za kasnejšo uporabo. V primeru nejasnosti se obrnite na prodajalca. Uporabnik lahko sam namesti in aktivira napravo, če ima osnovno znanje o električni napeljavi in ustrezna orodja.

Vendar priporočamo, da napravo namesti ustrezno usposobljen strokovnjak. Proizvajalec ne odgovarja za škodo, ki bi nastala zaradi neustrezne namestitve ali delovanja naprave. Vsa popravila ali spremembe, ki jih izvajate sami, izničijo veljavnost garancije. Ker se tehnični podatki lahko spreminjajo, si proizvajalec pridržuje pravico do sprememb lastnosti izdelka in do uvajanja različnih konstrukcijskih rešitev, ki ne poslabšajo parametrov izdelka ali funkcionalne kakovosti.

Dodatne informacije o izdelkih podjetja ORNO so na voljo na spletni strani www.orno.pl. Podjetje Orno-Logistic Sp. z o.o. ne prevzema odgovornosti za neupoštevanje določil iz tega priročnika. Podjetje Orno-Logistic Sp. z o.o. si pridržuje pravico do spreminjanja priročnika – najnovejšo različico priročnika lahko prenesete s spletne strani www.orno.pl. Vse pravice glede prevoda/interpretacije in avtorske pravice v povezavi s tem priročnikom so pridržane.

1. Naprava je namenjena le za zunanjo uporabo.
2. Ne glejte neposredno v svetilke LED od blizu.
3. Naprave ne potaplajte v vodo ali druge tekočine.
4. Naprave med delovanjem ne pokrivajte.
5. Ne upravljajte z napravo, če je ohišje poškodovano.
6. Naprave ne odpirajte in je ne popravljajte sami.
7. Ne uporabljajte naprave v nasprotju z njenim predvidenim namenom uporabe.

NAMEN

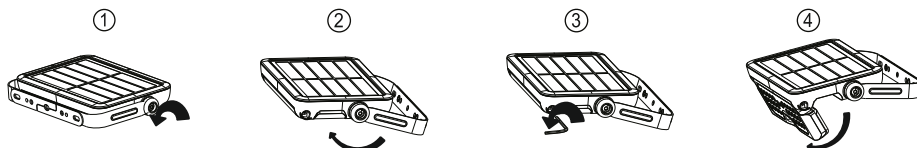
Solarna reflektorska luč LED s sončnim napajanjem, primerna za uporabo takoj po namestitvi. Namenjena je za osvetlitev vrtov, teras, okoliče, dovoza, oglasov itd. Sodobne diode SMD LED z vgrajenim senzorjem gibanja in samodejnim sistemom osvetlitve, ki se vključi, ko se stemni, zagotavljajo izjemno energijsko učinkovitost in dolgo življenjsko dobo naprave.

Glavne lastnosti:

- vir energije je sodobna, vodoodporna, monokristalna, fotovoltaična sončna plošča;
- litij-ionska baterija z zmogljivostjo 3000 mAh, ki se samodejno polni prek sončne plošče tudi v oblačnem vremenu in pozimi;
- samodejni sistem vključitve osvetlitve, ko se stemni, in senzor gibanja, ki omogoča nadzor nad srednjo osvetlitvijo;
- zaščitni razred IP65 zagotavlja odpornost v vseh vremenskih pogojih;
- 360 stopinjski prilagodljiv ročaj svetila in modul LED v razponu 135 stopinj;
- enostavna namestitve.

NAMESTITEV

Orodja, ki jih potrebujete za namestitev: imbusni ključ, izvijač, vrtalnik, kladivo.



1. korak

Ročaj zrahljajte ročno (sl. 1), prilagodite pravi kot (sl. 2), nato privijte vijak (sl. 3).

2. korak

Odstranite ploščo in prilagodite kot (sl. 4), nato privijte vijake (sl. 5).

NAMESTITEV NA STENO

Z ustrezno namestitveno predlogo izvrtajte dve luknji na pravo mesto. Privijte vijake v čepi v steno in nanje obesite luč.

NAMESTITEV NA RAVNO POVRŠINO

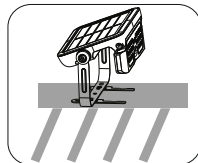
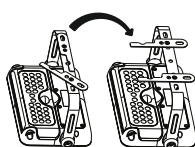
Ročaje svetila nagnite in jih namestite na stabilno ravno površino.

POMEMBNO: Pred nameščanjem luči se prepričajte, da je dovolj sončne svetlobe. Upoštevajte, da na raven stanja baterije vpliva trenutno vreme in smer sončne svetlobe, ki osvetljuje sončno ploščo.

Namestitev na steno



Namestitev na ravno površino



ČIŠČENJE IN VZDRŽEVANJE

Umazanijo, ki se med običajnim delovanjem nabere v ohišju luči, morate obrisati z vlažno krpo in čistilom za splošno rabo. Ne uporabljajte korozivnih čistil in topil.

TEHNIČNI PODATKI

Baterija: 1 x li-ion 3,7 V – 3000 mAh

Sončna plošča: 5 W, monokristalna

Vir svetlobe: 30 x LED SMD2835

Svetlobni tok: 500 lm

Temperatura barve: 4000 K

Barva svetlobe: nevtralna bela

Kot zaznavanja: 120° / ≤ 6 m

Višina namestitve: ≤ 4 m

Material: ABS + PC + proti UV

Stopnja zaščite: IP65

Življenjska doba diod LED: 35.000 ur

Indeks barvnega videza (ra): > 80 CRI

Delovna temperatura: -20 °C~50 °C

Neto teža: 0,68 kg

Mere: 231,9 x 149,6 x 33,7 mm

DELOVANJE



Gumb za vklop/izklop

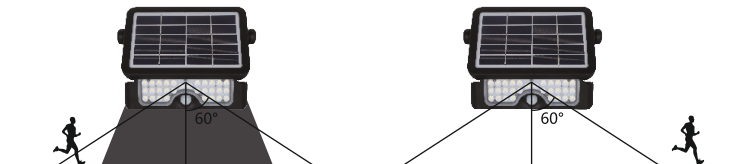
NAPOLNJENOST BATERIJE VEČ KOT 30 %

Ko je zaznano gibanje na območju zaznavanja od 0 do 6 metrov, se luč samodejno vključi in zasveti do maksimalne moči (500 lm), nato se izključi. Če ne zazna gibanja, ostane v stanju pripravljenosti.



NAPOLNJENOST BATERIJE MANJ KOT 30 %

Ko je zaznano gibanje na območju zaznavanja od 0 do 6 metrov, se luč samodejno vključi in zasveti do maksimalne moči (500 lm), nato se izključi. Če ne zazna gibanja, ostane izključena.



NAČIN NEPREKINJENE OSVETLITVE

Če gumb za vklop/izklop pritisnete in držite 3 sekunde, luč preklopi v način neprekinjene osvetlitve. Senzor polteme in senzor gibanja v tem načinu ne delujeta. Ko se baterija izprazni, enota preklopi v način zaznavanja gibanja.



V vsakem gospodinjstvu se uporablja električna in elektronska oprema, zato potencialno ustvari nevarne odpadke za ljudi in okolje, saj so v opremi prisotne nevarne snovi, mešanice in komponente. Po drugi strani pa je rabljena oprema dragocen material, iz katerega lahko pridobivamo surovine, kot so baker, kositer, steklo, železo in druge. Simbol za odpadno električno in elektronsko opremo, ki je prikazana na opremi, embalaži ali dokumentih, označuje, da je odpadno električno in elektronsko opremo treba odstranjevati ločeno. Tako označenih izdelkov ni dovoljeno zavržiti med gospodinjske odpadke, saj je v nasprotnem primeru to lahko kaznovano z denarno kaznijo.



Oznaka prav tako pomeni, da je ta oprema prišla na tržišče po 13. avgustu 2005. Uporabnik je odgovoren za predajo odpadne opreme na za to predvideno zbirališče odpadkov za ustrezno obdelavo. Uporabnik lahko preda rabljeno opremo prodajalcu, če kupi nov izdelek, vendar količina te opreme ne sme biti višja od novo kupljene opreme iste vrste. Vse informacije o razpoložljivih zbirnih sistemih za odpadno električno opremo lahko najdete na informacijski točki v trgovini ali na občinskem oziroma okrožnem uradu. Z ustreznim ravnanjem z odpadno opremo preprečujemo negativne posledice za okolje in zdravje ljudi!

Rabljene baterije in/ali akumulatorje morate zavržiti ločeno in v poseben zabojnik za odpadke. Rabljene baterije ali akumulatorje morate predati zbirnemu mestu za rabljene baterije in akumulatorje. Glede informacij o zbirnih mestih se obrnite na lokalni organ ali vašega lokalnega trgovca. Uporabnik lahko vrne rabljeno opremo prodajalcu, če kupi nov izdelek, vendar količina te opreme ne sme biti višja od novo kupljene opreme iste vrste. Ta izdelek je opremljen s prenosno baterijo. Za namestitev in odstranjevanje baterij preberite priročnik z navodili.



ORNO-LOGISTIC Sp. z o.o.

ul. Rolników 437, 44-141 Gliwice tel. 32 43 43 110, www.orno.pl