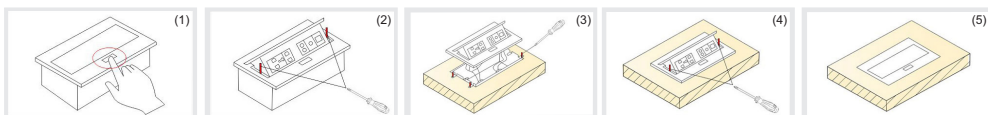


**(SL) POTOPNE POHIŠTVENE VTIČNICE****(HR) UGRADBENE UTIČNICE ZA NAMJEŠTAJ****NAMESTITEV/MONTAŽA****SL****Uporabniški priročnik**

Preden priključite in začnete uporabljati to napravo, preberite uporabniški priročnik in ga shranite za kasnejšo uporabo. V primeru nejasnosti se obrnite na prodajalca. Vsa popravila ali spremembe, ki jih izvajate sami, izničijo veljavnost garancije. Proizvajalec ne odgovarja za škodo, ki bi nastala zaradi neustrezne namestitve ali delovanja naprave. Ker se tehnični podatki lahko spreminjajo, si proizvajalec pridržuje pravico do sprememb lastnosti izdelka in do uvajanja različnih konstrukcijskih rešitev, ki ne poslabšajo parametrov izdelka ali funkcionalne kakovosti.

Dodatne informacije o izdelkih podjetja ORNO in o tehnični podpori so na voljo na spletni strani [www.orno.pl](http://www.orno.pl). Podjetje Orno-Logistic Sp. z o.o. ne prevzema odgovornosti za neupoštevanje določil iz tega priročnika. Podjetje Orno Logistic Sp. z o.o. si pridržuje pravico do spreminjanja priročnika – najnovejšo različico priročnika lahko prenesete s spletne strani [www.support.orno.pl](http://www.support.orno.pl). Vse pravice glede prevoda/interpretacije in avtorske pravice v povezavi s tem priročnikom so pridržane.

1. Pred vsakršnimi deli s tem izdelkom izklopite električno napajanje.
2. Naprave ne potaplajte v vodo ali druge tekočine.
3. Ne upravljajte z napravo, če sta ohišje in kabel poškodovana.
4. Naprave ne odpirajte in je ne popravljajte sami.
5. Ne uporabljajte naprave v nasprotju z njenim predvidenim namenom uporabe.
6. Primerno samo za uporabo v notranjih prostorih.
7. Hranite izven dosega otrok.
8. Preprečite stik z vodo in drugimi električnimi prevodniki (npr. kovinami).

Pred začetkom nameščanja naprave se prepričajte, da je električno napajanje (230 VAC) izključeno. Namestitvena dela smejo izvajati le profesionalni električarji z ustreznim potrdilom o usposobljenosti skladno z lokalnimi zdravstvenimi in varnostnimi predpisi. Preden napravo vključite, se prepričajte, da se električni priključni parametri skladajo s tehničnimi specifikacijami naprave. Če je kabel poškodovan, napravo nemudoma varno izključite. Naprave ne uporabljajte, če je kabel poškodovan. Zamenjati jo more profesionalni električar.

**NAMESTITEV**

1. Pred nameščanjem naprave izvrtajte odprtino v površino mize.
2. Ko je odprtina pripravljena, pritisnite gumb na zunanem okvirju, da izvlečete ploščo z vtičnicami (1).
3. Odstranite dva vijaka na vsaki strani plošče (2).
4. Nato pritrdite okvir vtičnice s 4 vijaki na površino mize. Prepričajte se, da ustrezno namestite kable (3).
5. Vijake položite nazaj na vsako stran plošče in jih privijte (4). Zaprite ploščo z vtičnicami (5).

**TEHNIČNI PODATKI****OPIS/VZDRŽEVANJE**

Vir napajanja: 230 V~, 50 Hz  
 Nazivna obremenitev: 3600 W  
 Največji tok: 16 A  
 Stopnja zaščite: IP20  
 Vrsta vtičnice: 2P+Z  
 Material: cinkova zlitina + kovinska plošča

Ta naprava je primerna za namestitve v notranjih prostorih, v okviru standardne mize. Vsa vzdrževalna dela se lahko izvajajo po tem, ko izključite vir napajanja. Čistite le s suhimi krpami. Ne uporabljajte kemičnih čistil. Ta izdelek ima ozemljitveni pin in zaščito tokokroga.

Model:	Število vtičnic:	Vrsta vtičnice:	Št. vrat USB:	Izhod USB:	Dimenzije stranic:	Kabel:	Dolžina kabla:	Dodatne informacije:	Neto teža:
OR-AE-1335	3	Francoska (tipa E)			7 mm				1,32 kg
OR-AE-1338	3	Francoska (tipa E)			7 mm	da	1,5 m		1,60 kg
OR-AE-1371	3	Francoska (tipa E)			2 mm				1,40 kg
OR-AE-1371(GS)	3	Z zaščitnim kontaktom (tipa F)			2 mm				1,40 kg
OR-AE-1372	3	Francoska (tipa E)			2 mm	da	1,5 m		1,64 kg
OR-AE-1372(GS)	3	Z zaščitnim kontaktom (tipa F)			2 mm	da	1,5 m		1,66 kg
OR-AE-1336	3	Francoska (tipa E)			2 mm				1,29 kg
OR-AE-1336(GS)	3	Z zaščitnim kontaktom (tipa F)			2 mm				1,32 kg
OR-AE-1337	3	Francoska (tipa E)			2 mm	da	1,5 m		1,56 kg
OR-AE-1337(GS)	3	Z zaščitnim kontaktom (tipa F)			2 mm	da	1,5 m		1,51 kg
OR-AE-1337/3M	3	Francoska (tipa E)			2 mm	da	3 m		1,65 kg
OR-AE-1324	2	Francoska (tipa E)	3		7 mm				1,39 kg
OR-AE-13109	2	Francoska (tipa E)	2	5 VDC/2,1 A	2 mm				1,28 kg
OR-AE-13109(GS)	2	Z zaščitnim kontaktom (tipa F)	2	5 VDC/2,1 A	2 mm				1,3 kg
OR-AE-13126	2	Francoska (tipa E)	2	5 VDC/2,1 A	2mm	da	1,5 m		1,54 kg
OR-AE-13126(GS)	2	Z zaščitnim kontaktom (tipa F)	2	5 VDC/2,1 A	2 mm	da	1,5 m	2 mrežni vtičnici	1,63 kg
OR-AE-13126/3M	2	Francoska (tipa E)	2	5 VDC/2,1 A	2 mm	da	3 m	2 mrežni vtičnici	1,40 kg
OR-AE-13125	2	Francoska (tipa E)	2	5 VDC/2,1 A	2 mm	da	1,5 m	Protiprašna krtača, 2 mrežni vtičnici	1,40 kg
OR-AE-13125(GS)	2	Z zaščitnim kontaktom (tipa F)	2	5 VDC/2,1 A	2 mm	da	1,5 m	Protiprašna krtača, 2 mrežni vtičnici	1,42 kg
OR-AE-13127(GS)	3	Z zaščitnim kontaktom (tipa F)			2 mm	da	1,5 m	Protiprašna krtača	1,42 kg

Prije spajanja i korištenja uređaja pročitajte ove upute za uporabu te ih čuvajte za kasnije. U slučaju da je nešto ovdje napisano nejasno, molimo, kontaktirajte prodavača. Bilo kakav samostalni popravak ili modifikacija uzrokuje gubitak jamstva. Proizvođač nije odgovoran za bilo koju štetu nastalu zbog nepravilnog postavljanja ili rukovanja uređajem. Budući da su tehnički podaci podložni stalnim izmjenama, proizvođač zadržava pravo na izmjene karakteristika proizvoda te uvođenje različitih konstrukcijskih rješenja bez pogoršavanja parametara proizvoda ili funkcionalne kvalitete.

Dodatne informacije o proizvodima ORNO i tehnička podrška dostupni su na [www.orno.pl](http://www.orno.pl). Orno-Logistic Sp. z o.o. ne snosi odgovornost za posljedice nepridržavanja ovih Uputa. Orno-Logistic Sp. z o.o. zadržava pravo izmjene ovih Uputa - najnoviju verziju uputa za uporabu možete preuzeti na [www.support.orno.pl](http://www.support.orno.pl). Pridržana su sva autorska prava i prava na prijevod/tumačenje ovih uputa za uporabu.

1. Isključite napajanje električnom energijom prije bilo kakvog rada na proizvodu.
2. Uređaj se ne smije zaroniti u vodu niti u druge tekućine.
3. Uređaj se ne smije koristiti ako su kućište ili kabel oštećeni.
4. Uređaj ne smijete otvarati niti popravljati sami.
5. Uređaj se može rabiti samo sukladno njegovoj namjeni.
6. Uređaj je predviđen za uporabu isključivo u unutarnjim prostorima.
7. Držite podalje od djece.
8. Izbjegavajte kontakt s vodom i drugim električnim vodičima (npr. metalima).

Osigurajte da je izvor napajanja (230 V AC) isključen prije nego započnete montažu uređaja. Radove montaže smiju izvoditi samo profesionalni električari s certifikatom izdanim u sukladnosti s lokalnim zdravstvenim i sigurnosnim propisima. Prije nego uključite uređaj, osigurajte da su parametri strujnog kruga u skladu s tehničkim specifikacijama uređaja. U slučaju oštećenja kabela, odmah ga isključite na siguran način. Uređaj se ne smije koristiti ako je kabel oštećen. Zamjenu treba izvršiti električar.

## MONTAŽA

1. Prije postavljanja uređaja, izbušite rupu na površini blagovaonskog ili radnog stola.
2. Kada je rupa spremna, pritisnite gumb na vanjskom kućištu da biste izvukli ploču s utičnicama (1).
3. Uklonite dva vijka sa svake strane ploče (2).
4. Sljedeće, pričvrstite kućite utičnice na površinu stola s pomoću 4 vijka. Osigurajte da su žice ispravno postavljene (3).
5. Vratite nazad vijke sa svake strane ploče i pričvrstite ih (4). Zatvorite ploču s utičnicama (5).

## TEHNIČKI PODACI

Izvor napajanja: 230 V~, 50 Hz

Nazivno opterećenje: 3600 W

Najveća jakost struje: 16 A

Razina zaštite: IP20

Tip utičnice: 2P+Z

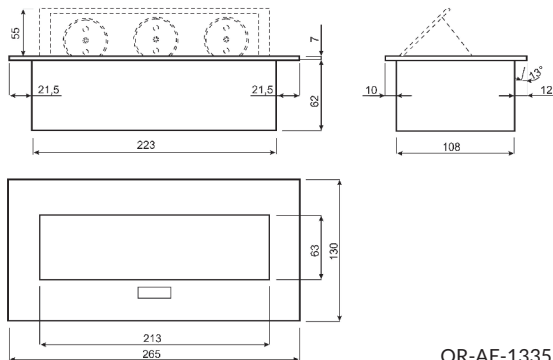
Materijal: slitina cinka i ploča od čelika

## OPIS/ODRŽAVANJE

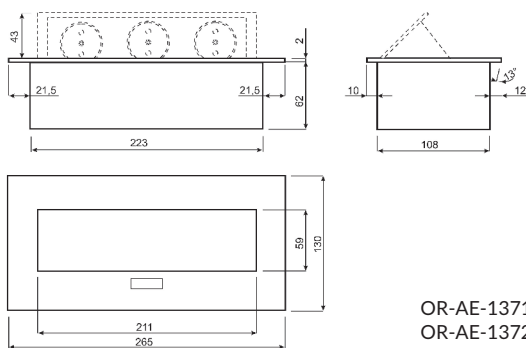
Uređaj se može koristiti u unutarnjim prostorima, u standardnim rupama u stolu. Održavanje se smije raditi tek nakon isključenja izvora napajanja električnom energijom. Čistiti samo sa suhom tkaninom. Upotreba sredstava za kemijsko čišćenje nije dopuštena. Uređaj je opremljen svornjakom za uzemljenje i sigurnosnim poklopcima.

Model:	Broj utičnica:	Standard utičnice:	Broj USB ulaza:	USB izlaz:	Veličina ruba:	Kabel:	Duljina kabela:	Dodatne informacije:	Neto težina:
OR-AE-1335	3	Francuski tip (tip E)			7 mm				1,32 kg
OR-AE-1338	3	Francuski tip (tip E)			7 mm	da	1,5 m		1,60 kg
OR-AE-1371	3	Francuski tip (tip E)			2 mm				1,40 kg
OR-AE-1371(GS)	3	Schuko (tip F)			2 mm				1,40 kg
OR-AE-1372	3	Francuski tip (tip E)			2 mm	da	1,5 m		1,64 kg
OR-AE-1372(GS)	3	Schuko (tip F)			2 mm	da	1,5 m		1,66 kg
OR-AE-1336	3	Francuski tip (tip E)			2 mm				1,29 kg
OR-AE-1336(GS)	3	Schuko (tip F)			2 mm				1,32 kg
OR-AE-1337	3	Francuski tip (tip E)			2 mm	da	1,5 m		1,56 kg
OR-AE-1337(GS)	3	Schuko (tip F)			2 mm	da	1,5 m		1,51 kg
OR-AE-1337/3M	3	Francuski tip (tip E)			2 mm	da	3 m		1,65 kg
OR-AE-1324	2	Francuski tip (tip E)	3		7 mm				1,39 kg
OR-AE-13109	2	Francuski tip (tip E)	2	5 V DC / 2,1 A	2 mm				1,28 kg
OR-AE-13109(GS)	2	Schuko (tip F)	2	5 V DC / 2,1 A	2 mm				1,3 kg
OR-AE-13126	2	Francuski tip (tip E)	2	5 V DC / 2,1 A	2 mm	da	1,5 m		1,54 kg
OR-AE-13126(GS)	2	Schuko (tip F)	2	5 V DC / 2,1 A	2 mm	da	1,5 m	2 mrežne utičnice	1,63 kg
OR-AE-13126/3M	2	Francuski tip (tip E)	2	5 V DC / 2,1 A	2 mm	da	3 m	2 mrežne utičnice	1,40 kg
OR-AE-13125	2	Francuski tip (tip E)	2	5 V DC / 2,1 A	2 mm	da	1,5 m	četka za prašinu, 2 mrežne utičnice	1,40 kg
OR-AE-13125(GS)	2	Schuko (tip F)	2	5 V DC / 2,1 A	2 mm	da	1,5 m	četka za prašinu, 2 mrežne utičnice	1,42 kg
OR-AE-13127(GS)	3	Schuko (tip F)			2 mm	da	1,5 m	četka za prašinu	1,42 kg

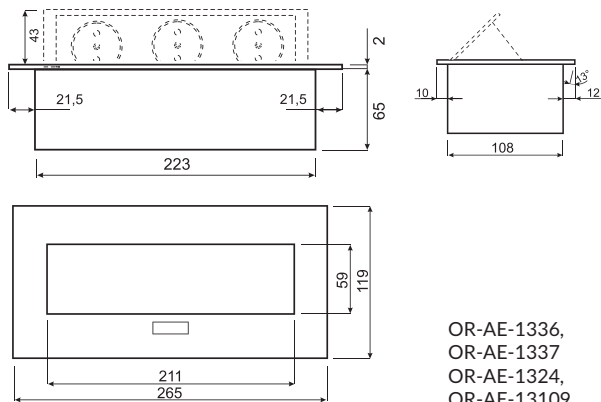
## MERE/DIMENZIJE



OR-AE-1335  
OR-AE-1338

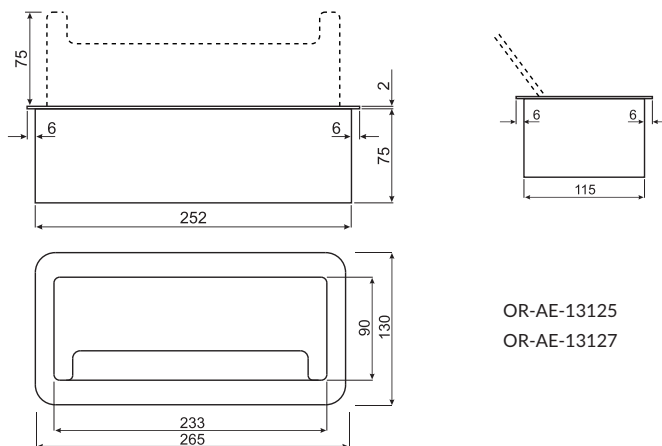


OR-AE-1371,  
OR-AE-1372



OR-AE-1336,  
OR-AE-1337  
OR-AE-1324,  
OR-AE-13109,  
OR-AE-13126

## MERE/DIMENZIJE



OR-AE-13125

OR-AE-13127

V svakom gospodinjstvu se uporablja električna in elektronska oprema, zato potencialno ustvari nevarne odpadke za ljudi in okolje, saj so v opremi prisotne nevarne snovi, mešanice in komponente. Po drugi strani pa je odpadna oprema dragocen material, iz katerega lahko pridobivamo surovine, kot so baker, kositar, staklo, železo in druge. Simbol prekrizanega odpadnega zabojnika, ki je prikazana na opremi, embalaži ali dokumentih, označuje, da je odpadno električno in elektronsko opremo treba odstranjevati ločeno. Tako označenih izdelkov ni dovoljeno odstranjevati med gospodinjinske odpadke, v nasprotnem primeru se takšno odstranjevanje denarno kaznuje. Oznaka prav tako pomeni, da je ta oprema prišla na tržišče po 13. avgustu 2005. Uporabnik je odgovoren za predajo odpadne opreme na za to predvideno zbirališče odpadkov za ustrezno obdelavo. Uporabnik lahko vrne rabljeno opremo prodajalcu, če kupi nov izdelek, vendar količina te opreme ne sme biti višja od novo kupljene opreme iste vrste. Vse informacije o razpoložljivih zbirnih sistemih za odpadno električno opremo lahko najdete na informacijski točki v trgovini ali na občinskem uradu. Z ustreznim ravnanjem z odpadno opremo preprečujemo negativne posledice za okolje in zdravje ljudi!



U svakom kućanstvu koristi se električna i elektronička oprema koja predstavlja potencijalnu opasnost za ljude i okoliš zbog opasnih tvari, mješavina te sastavnih elemenata takve opreme. Međutim, korištena oprema predstavlja vrijedan materijal iz kojega možemo dobiti sekundarne sirovine, kao što su bakar, kositar, staklo, željezo i druge. Oznaka prekrizane kante koja se nalazi na opremi, ambalaži ili u dokumentaciji priložen uz opremu znači da je takvu električnu i elektroničku opremu potrebno odvajati od drugog otpada. Proizvodi označeni tako ne smiju se odlagati u opći otpad zajedno s drugim otpadom, a ne pridržavanje ove odredbe podliježe financijskom kažnjavanju. Oznaka također znači da je oprema stavljena na tržište nakon 13. kolovoza 2005. Odgovornost je korisnika da korištenu opremu zbrine na mjesto predviđeno za njegovu primjerenu obradu. Korištenu opremu također možete predati trgovcu ako ste kupili novi proizvod, ali količina te opreme ne smije biti veća od kupljene nove opreme iste vrste. Informacije o dostupnom sustavu prikupljanja elektroničke opreme kao otpada možete pronaći na informacijskom pultu u trgovini te u uredu lokalne općine. Pravilno zbrinjavanje korištene opreme pomaže očuvanju okoliša i zaštiti ljudskog zdravlja!



12/2021

**ORNO-LOGISTIC Sp. z o.o.**

ul. Rolników 437, 44-141 Gliwice tel. 32 43 43 110, [www.orno.pl](http://www.orno.pl)