

**Model: OR-GM-9027  
OR-GM-9027(GS)**

**ORNO-LOGISTIC Sp. z o.o.**  
ul. Rolników 437  
44-141 Gliwice POLAND tel  
tel. (+48) 32 43 43 110

(HR) Utičnica za namještaj s USB punjačem  
(SL) Vtičnica za pohištvo z USB-polnilnikom

### (HR) UPUTE ZA SIGURNU UPORABU!

Prije korištenja uređaja pročitajte ove upute za uporabu te ih čuvajte za kasnije. Ako sami popravljate ili modificirate uređaj, vaše jamstvo prestat će vrijediti. Proizvođač nije odgovoran za štetu prouzročovanu neispravnom montažom ili upravljanjem uređajem. Budući da su tehnički podaci podložni stalnim izmjenama, proizvođač zadržava pravo na izmjene karakteristika proizvoda te uvođenje različitih konstrukcijskih rješenja bez pogoršavanja parametara proizvoda ili funkcionalne kvalitete. Aktualna verzija priručnika može se preuzeti s web stranice support.orno.pl. Pridržana su sva autorska prava i prava na prijevod/tumačenje ovih uputa za uporabu.

1. Isključite napajanje električnom energijom prije bilo kakvog rada na proizvodu.
2. Ne potapajte uređaj u vodu ili druge tečnosti.
3. Uređaj se ne smije koristiti ako su kućište ili kabel oštećeni.
4. Uređaj ne smijete popravljati sami.
5. Uređaj se može rabiti samo sukladno njegovoj namjeni.
6. Uređaj je predviđen za uporabu u unutarnjim prostorima.
7. Držite podalje od djece.
8. Izbjegavajte kontakt s vodom i drugim električnim vodičima (npr. metalima).

### (SL) NAVODILA ZA VARNU UPORABO!

Pred uporabo te naprave preberite uporabniški priručnik in ga shranite za kasnejšo uporabo. Če napravo popravljate ali spreminjate sami, boste izničili veljavnost garancije. Proizvajalec ne odgovarja za škodo, ki bi lahko nastala zaradi nepravilne namestitve ali delovanja naprave. Ker se tehnički podatki lahko spreminjajo, si proizvajalec pridržuje pravico do sprememb lastnosti izdelka in do uvajanja različnih konstrukcijskih rešitev, ki ne poslabšajo parametrov ali uporabnosti izdelka. Trenutno različico priručnika lahko prenesete s spletnega mesta [www.support.orno.pl](http://www.support.orno.pl). Vse pravice glede prevoda/interpretacije in avtorske pravice v povezavi s tem priručnikom so pridržane.

1. Pred vsakršnimi deli s tem izdelkom izklopite električno napajanje.
2. Naprave ne potapljajte v vodo ali druge tekočine.
3. Ne upravljajte z napravo, če sta ohišje in kabel poškodovana.
4. Naprave ne popravljajte sami.
5. Naprave ne uporabljajte za namene, ki niso skladni s predvideno uporabo.
6. Ta izdelek je namenjen za uporabo v notranjih prostorih.
7. Hranite izven doseg otrok.
8. Preprečite stik z vodo in drugim električnim prevodniki (npr. kovinami).

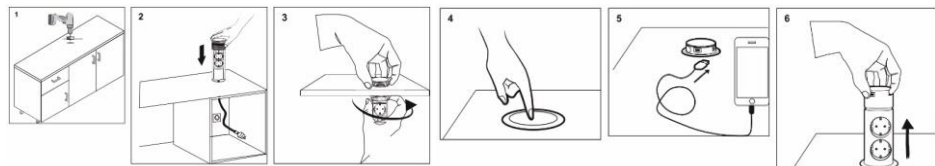


U svakom kućanstvu koristi se električna i elektronička oprema koja predstavlja potencijalnu opasnost za ljude i okoliš zbog opasnih tvari, mješavina te sastavnih elemenata takve opreme. Međutim, korištena oprema predstavlja vrijedan materijal iz kojega možemo dobiti sekundarne sirovine, kao što su bakar, kositar, staklo, željezo i druge. Oznaka s prekrivenom kantom za otpad koja se nalazi na opremi, ambalaži ili u dokumentaciji priloženoj uz opremu znači da je takvu električnu i elektroničku opremu potrebno odvajati od drugog otpada. Proizvodi označeni na navedeni način ne smiju se odlagati s običnim otpadom te zajedno s drugim otpadom. Navedeno je kažnjivo novčanom kaznom. Oznaka također znači da je oprema stavljena na tržište nakon 13. kolovoza 2005. Odgovornost je korisnika da korištenu opremu zbrine na mjesto predviđeno za njegovu primjenu obradu. Korištenu opremu također možete predati trgovcu ako ste kupili novi proizvod, ali količina te opreme ne smije biti veća od kupljene nove opreme iste vrste. Informacije o dostupnom sustavu prikupljanja elektroničke opreme kao otpada možete pronaći na informacijskom pultu u trgovini te u uredu lokalne uprave ili općine. Pravilno zbrinjavanje korištene opreme pomaže očuvanju okoliša i zaštiti ljudskog zdravlja.

V svakom gospodinjstvu se upotrebljava električna i elektronska oprema, zato potencijalno ustvari nevarne odpadke za ljude i okoliš, kao što su u opremi prisotne nevarne snovi, mešance i komponente. Po drugoj strani pa je otpadna oprema dragocjen materijal, iz katerega lahko pridobivamo sirovine, kot so baker, kositar, staklo, željezo in druge. Simbol prekrizanega odpadnega zabojnika, ki je prikazana na opremi, embalaži ali dokumentih, označuje, da je odpadno električno in elektronsko opremo treba odstranjevati ločeno. Tako označenih izdelkov ni dovoljeno odstranjevati med gospodinjenske odpadke, v nasprotnem primeru se takšno odstranjevanje denarno kaznuje. Oznaka prav tako pomeni, da je ta oprema prišla na tržišče po 13. avgustu 2005. Uporabnik je odgovoren za odpadno opremo na za to predvideno zbirališče odpadkov za ustrezno obdelavo. Uporabnik lahko vrne rabljeno opremo prodajalcu, če kupi nov izdelek, vendar količina te opreme ne sme biti višja od novo kupljene opreme iste vrste. Vse informacije o razpoložljivih zbirnih sistemih za odpadno električno opremo lahko najdete na informacijski točki v trgovini ali na občinskem uradu. Z ustreznim ravnanjem z odpadno opremo preprečujemo negativne posledice za okolje in zdravje ljudi!

05/2022

### MONTAŽA / NAMESTITEV



### OPIS

(HR) Komplet od tri utičnice, s uzemljenjem i zaštitom strujnog kruga, u kombinaciji s USB punjačem (tip A i C) u uvlačivom kućištu. Na jednom mjestu možete spojiti različite vrste opreme. Utičnica omogućuje napajanje električnih uređaja uz istodobno punjenje do 2 multimedijjska uređaja. Dizajnirana je za ugradnju u konferencijske stolove te radne ploče uredskog i kuhinjskog namještaja. Sadržni izvlačnu ploču s utičnicama, dodatni blok i kabel duljine 1,5 m. Nerđajući čelik INOX.

(SL) Komplet treh omrežnih vtičnic z ozemljitvijo in zaščito tokovnega tokokroga v kombinaciji s USB-polnilnikom (tipa A in C) v zlozljivem ohišju. Na enem mestu lahko priključite različne vrste naprav. Vtičnica omogoča napajanje električnih naprav ob hkratnem polnjenju do dveh multimedijjskih naprav. Zasnovano za vgradnjo v konferenčne mize, pisarniško in kuhinjsko pohištvo. Na voljo je dvizna ploščo z vtičnicami, dodatnim blokom in 1,5-m kablom. Nerjaveče jeklo INOX.

### MONTAŽA / NAMESTITEV

(HR)

1. Uređaj je namijenjen za unutarnje prostore i postavljanje na radnu površinu uredskog i kuhinjskog namještaja.
2. Prije upotrebe uređaja izbušite rupu na površini stola. Promjer otvora treba biti 60 mm (1).
3. Kada je rupa pripremljena, okrenite prsten za montažu ulijevo i uklonite ga.
4. Stavite naponsku žicu i tijelo utičnice u rupu (2).
5. Stavite prsten za montažu kroz naponsku žicu, pričvrstite ga na tijelo utičnice i ispod stola (3).
6. Uključite naponski kabel u utičnicu.

(SL)

1. Naprava je namenjena za montažo v notranjih prostorih in neposredno na površino pisarniškega in kuhinjskega pohištva.
2. Pred namestitvijo naprave izvrtaite luknjo v površino kuhinjske ali pisarniške mize. Premer luknje mora biti 60 mm (1).
3. Ko je odprtina pripravljena, namestitveni obroč zavrte v levo in ga odstranite.
4. Napajalni kabel in telo vtičnice položite v odprtino (2).
5. Namestitveni obroč povlecite skozi napajalni kabel, ga pritrдите na telo vtičnice in pod mizo (3).
6. Napajalni kabel priključite na vtičnico.

#### NAČIN RADA / DELOVANJE

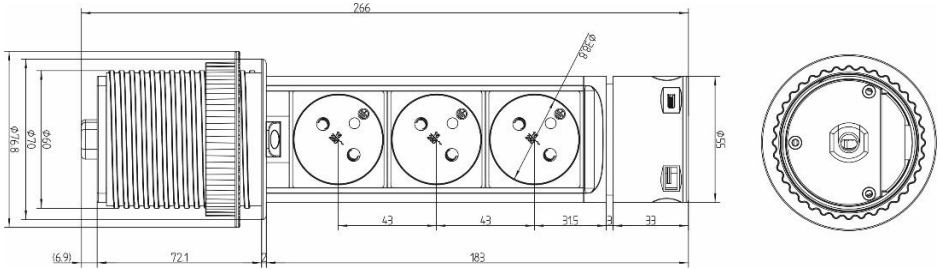
(HR)

1. Pritisnite poklopac vtičnice (4).
2. Vtičnica s USB priključima automatski će se otvoriti na radnoj površini (5).
3. Povucite uređaj prema gore kako biste izvukli vtičnice iz radne površine (6).

(SL)

1. Pritisnite pokrov vtičnice (4).
2. Vtičnica z vrati USB samodejno izskoči iz notranjosti namizne plošče (5).
3. Potegnite enoto navzgor, da izvlečete omrežne vtičnice iz namizne plošče (6).

#### DIMENZIJE / MERE



#### Tehnički podaci / Tehnični podatki

(HR)

- Nazivni napon:** 230 V~, 50 Hz  
**Maksimalno opterećenje:** 3.680 W, 16 A;  
**Broj USB ulaza:** 2  
(Tip A i tip C)  
**Ukupna izlazna snaga USB priključka (A+C priključak):** 5,0 V DC 2,4 A (maks. 12,0 W)  
**Broj utičnih mjesta:** 3  
**Standard utičnice:** Francuski (tip E) - OR-GM-9027, Schuko (tip F) - OR-GM-9027(GS)  
**Kabel:** H05 VV - F 3 x 1,5 mm<sup>2</sup>  
**Stupanj zaštite elektroničke opreme:** IP20  
**Duljina kabela:** 1,5 m  
**Neto težina:** 0,547 kg

(SL)

- Nominalna napetost:** 230 V~, 50 Hz  
**Največja obremenitev:** 3.680 W, 16 A;  
**Št. vrat USB:** 2  
(vrsta A in C)  
**Skupna izhodna moč USB (vrata A in C):** 5,0 V DC 2,4 A (največ 12,0 W)  
**Število vtičnic:** 3  
**Standard vtičnice:** Francoski (vrsta E) - OR-GM-9027, Schuko (vrsta F) - OR-GM-9027(GS)  
**Kabel:** H05VV-F 3 x 1,5 mm<sup>2</sup>  
**Začetna stopnja zaščite:** IP20  
**Dolžina kabela:** 1,5 m  
**Neto teža:** 0,547 kg

Prosječna učinkovitost pod opterećenjem:	Povprečna aktivna učinkovitost	80,2 %
Učinkovitost pri niskom opterećenju (10 %):	Učinkovitost pri niski obremenjenosti (10 %)	80,1 %
Potrošnja energije u stanju bez opterećenja:	Poraba energije brez obremenitve	0,04 W

#### Čišćenje i održavanje / ČIŠĆENJE IN VZDRŽEVANJE

(HR) Održavanje se smije raditi tek nakon što je isključen izvor napajanja. Čistite samo suhim krpama. Upotreba sredstava za kemijsko čišćenje nije dopuštena. Proizvod ima uzemljivač i sigurnosne poklopce. Prije spajanja utikača na električnu utičnicu provjerite jesu li mrežni parametri u skladu s tehničkim podacima. Ako je kabel oštećen, odmah ga odspojite iz utičnice na siguran način za korisnika. Nemojte koristiti produžni kabel s oštećenim kablom. Oštećeni kabel mora zamijeniti kvalificirana osoba.

(SL) Vzdrževalna dela je treba izvajati le, ko je napajanje izključeno. Čistite samo s suho krpo. Ne uporabljajte kemičnih čistilnih sredstev. Izdelek ima ozemljeni zatik in varovalo. Pred priključitvijo vtiča v električno vtičnico se prepričajte, da so omrežni parametri skladni s tehničnimi podatki. Če je kabel poškodovan, ga takoj odklopite iz omrežne vtičnice na varen način za uporabnika. Podaljška ne uporabljajte s poškodovanim kablom. Poškodovan kabel mora zamenjati usposobljena oseba.