

ORNO

UPUTE ZA MONTAŽU I UPORABU

INDI MULTI N SET S VIDEOKAMEROM I ZVONOM

OR-VID-VP-1071/B



PRODUCER

ORNO-LOGISTIC Sp. z o.o.

ul. Rolników 437, 44-141 Gliwice, tel. 32 43 43 110, www.orno.pl

11/2020



Dijelovi seta	19
Sastavni dijelovi seta	20
Montaža	21
Montaža monitora	23
Dijagram ožičenja.....	24
Rad.....	25
Čišćenje i održavanje	30
Rješavanje problema.....	30
Tehnički podaci	31

WARNING

UVOD

Pažljivo pročitajte ovaj priručnik prije montaže i uporabe uređaja. Ako imate problema s razumijevanjem sadržaja uputa, molimo, kontaktirajte trgovca.

Uređaj se može montirati i pokrenuti samostalno, pod uvjetom da osoba koja ga montira posjeduje osnovno znanje o elektronici i koristi odgovarajuće alate. Međutim, preporučuje se da uređaj montira kvalificirano osoblje.

Proizvođač nije odgovoran za bilo koju štetu nastalu zbog nepravilnog postavljanja ili rukovanja uređajem. Bilo kakav samostalni popravak ili modifikacija uzrokuje gubitak jamstva.

Budući da su tehnički podaci podložni stalnim izmjenama, proizvođač zadržava pravo na izmjene karakteristika proizvoda te uvođenje različitih konstrukcijskih rješenja bez pogoršavanja parametara proizvoda ili funkcionalne kvalitete. Dodatne informacije o proizvodima ORNO dostupne su na www.orno.pl. Orno-Logistic Sp. z o.o. ne snosi odgovornost za posljedice nepridržavanja ovih Uputa. Orno-Logistic Sp. z o.o. zadržava pravo izmjene ovih Uputa - najnoviju verziju uputa za uporabu možete preuzeti na www.orno.pl. Sva prava na prevod/tumačenje i autorska prava u vezi sa ovim Uputstvom zadržana su.

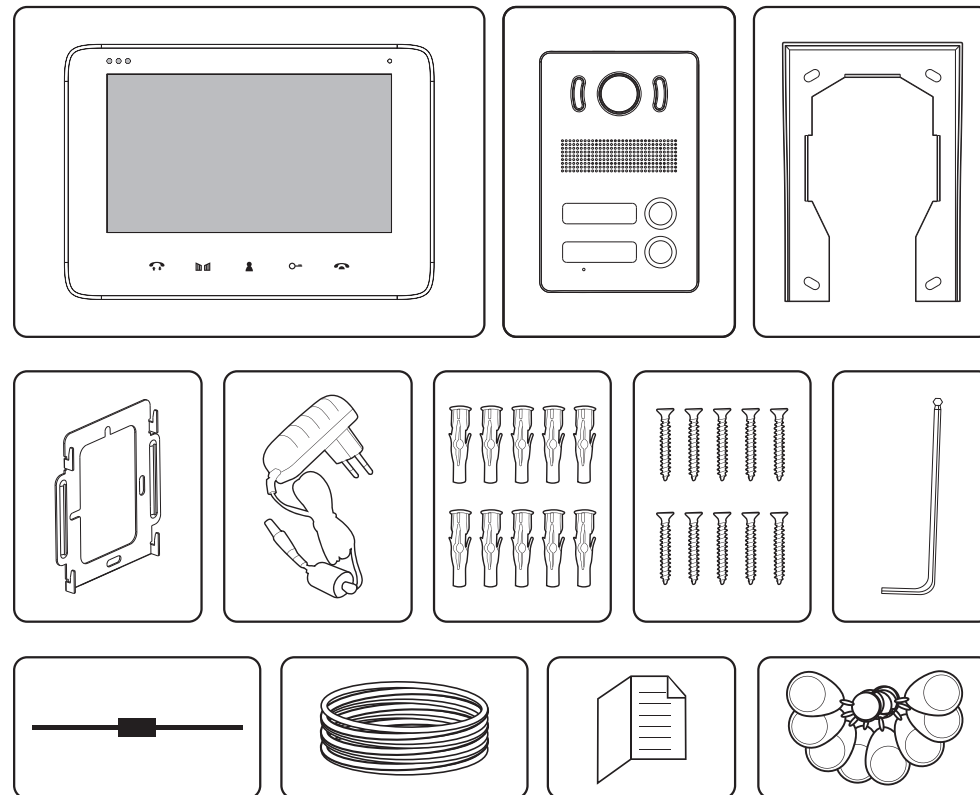
U svakom kućanstvu koristi se električna i elektronička oprema koja predstavlja potencijalnu opasnost za ljude i okoliš zbog opasnih tvari, mješavina te sastavnih elemenata takve opreme. Međutim, korištena oprema predstavlja vrijedan materijal iz kojega možemo dobiti sekundarne sirovine, kao što su bakar, kositar, staklo, željezo i druge.

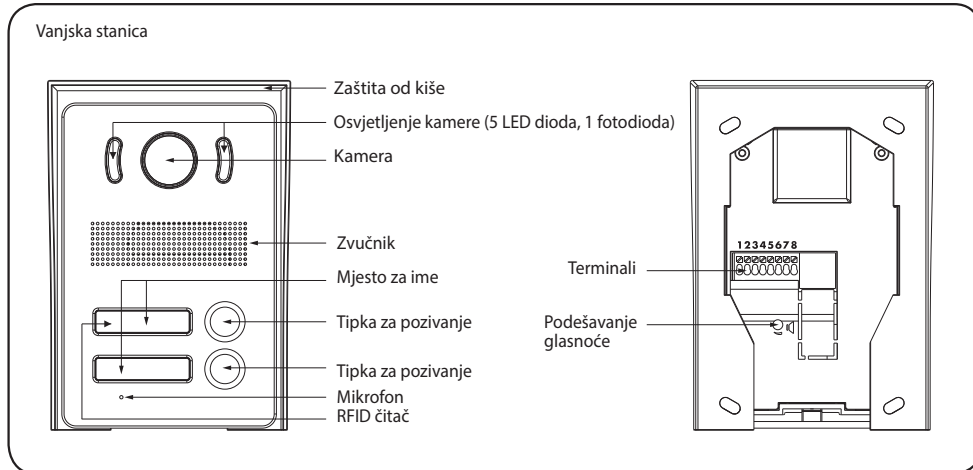
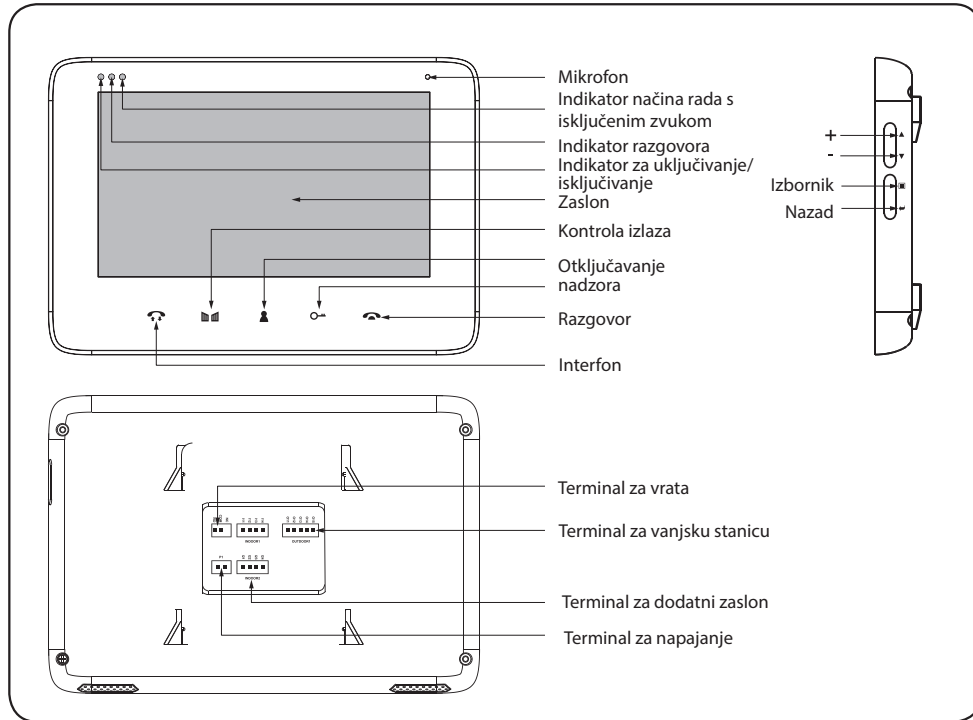
Oznaka OEEO koja se nalazi na opremi, ambalaži ili u dokumentaciji priloženoj uz opremu znači da je takvu električnu i elektroničku opremu potrebno odvajati od drugog otpada. Proizvodi s ovom oznakom ne smiju se svrstavati u obično smeće s drugim otpadom, a nepridržavanje se kažnjava novčanom kaznom. Oznaka također znači da je oprema stavljena na tržište nakon 13. kolovoza 2005. Odgovornost je korisnika da korištenu opremu zbrine na mjesto predviđeno za njegovu primjerenu obradu. Korištenu opremu također možete predati trgovcu ako ste kupili novi proizvod, ali količina te opreme ne smije biti veća od kupljene nove opreme iste vrste. Informacije o dostupnom sustavu prikupljanja elektroničke opreme kao otpada možete pronaći na informacijskom pultu u trgovini te u uredu lokalne uprave ili općine. Pravilno zbrinjavanje korištene opreme pomaže očuvanju okoliša i zaštiti ljudskog zdravlja!



DIJELOVI SETA

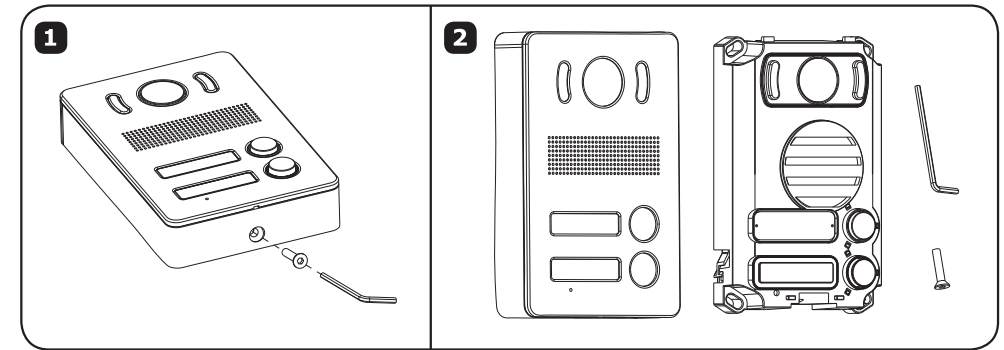
- | | |
|---|---------------------------------|
| - 2x monitor | - 1x vanjska stanica |
| - 2x okvir za montažu monitora | - 1x zaštita od kiše |
| - 10x vijci | - 10x plastične tiplje |
| - 1x dioda | - 1x upute za montažu i uporabu |
| - 8x oznake za očitavanje (6 oznaka korisnika, 1 oznaka za dodavanje, 1 oznaka za brisanje) | - 2x izvor napajanja |
| | - 1x imbus ključ |
| | - 1x 5m kabel |



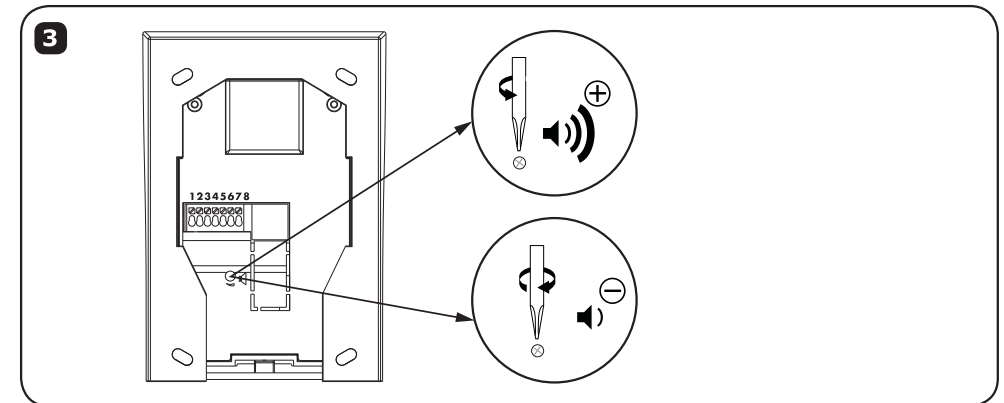


1. Instalacija vanjskog panela.

1. Pomoću isporučenog imbus ključa otpustite vijak u podnožju vanjske kasete.
2. Uklonite kućište kasete.

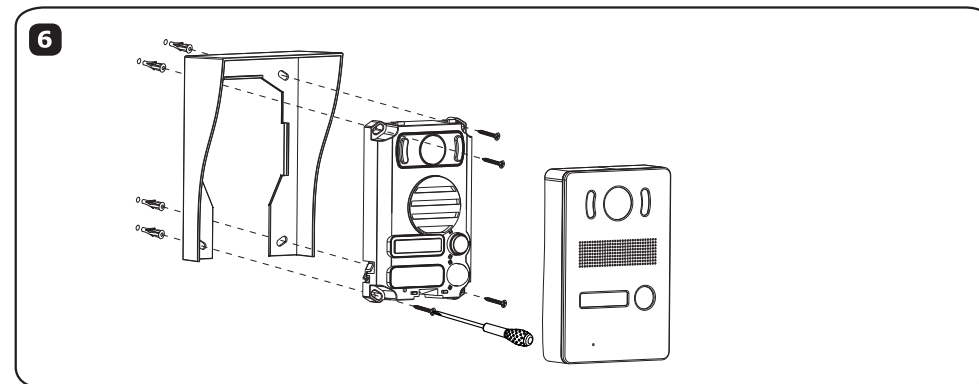
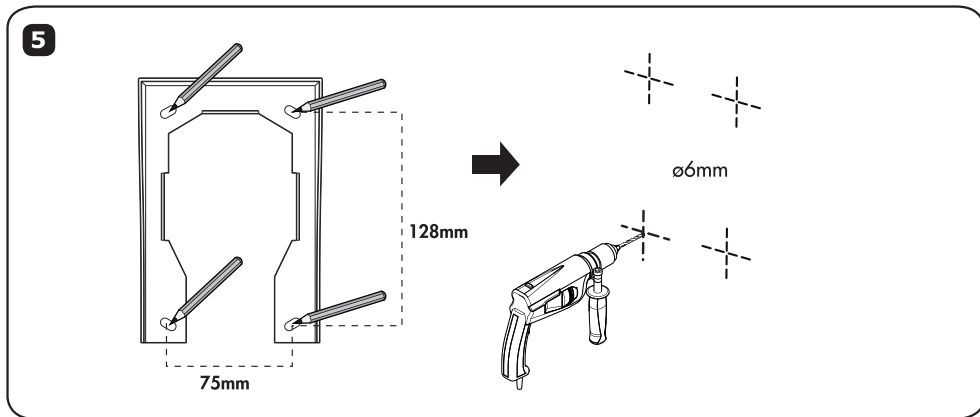
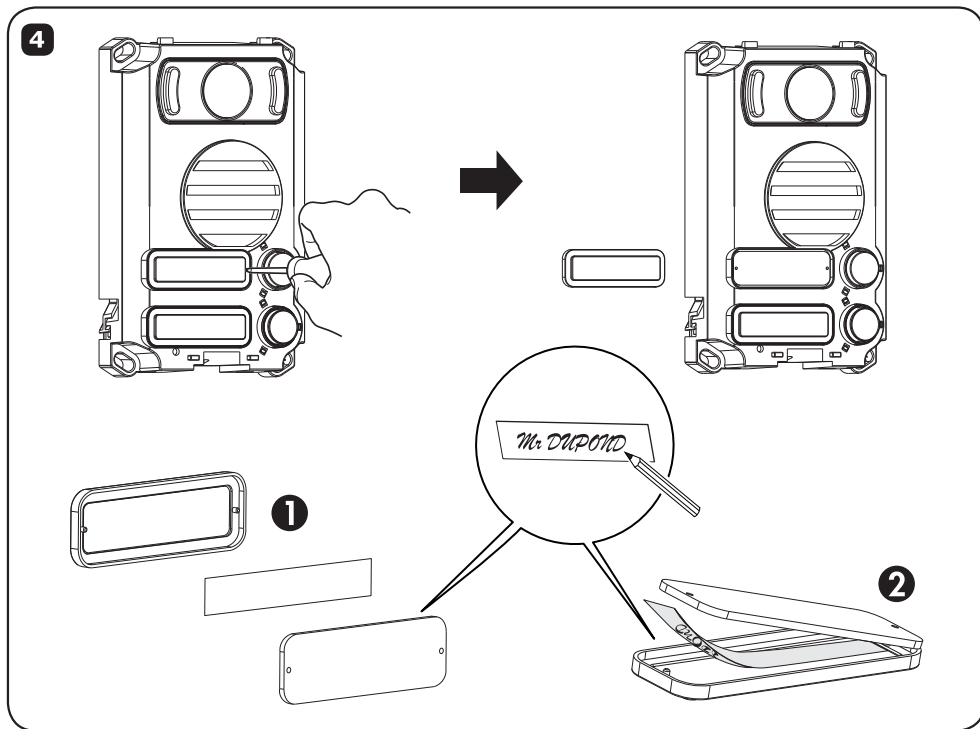


3. Spojite žice prema shemi ožičenja (pogledajte točku 5) i podesite razinu glasnoće za vanjsku kasetu.



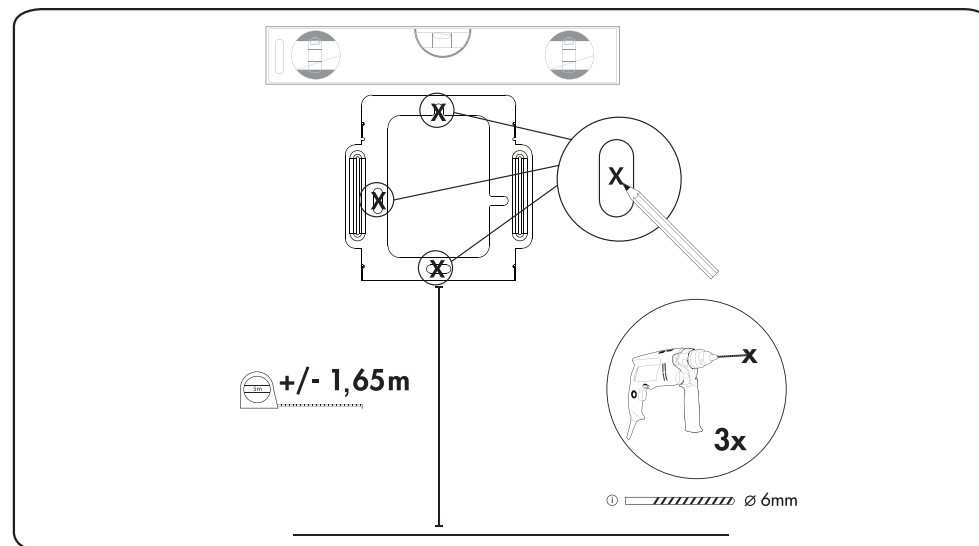
4. Izvadite pločicu s imenom i na nju napišite točno ime ili broj sobe.
5. Pomoću isporučenih vijaka pričvrstite zaštitu od kiše (koristite dimenzije prikazane na grafičkom prikazu).
6. Zamijenite kućište kasete i zategnite vijcima.

Predložena visina kamere je 1,4 - 1,7 m.

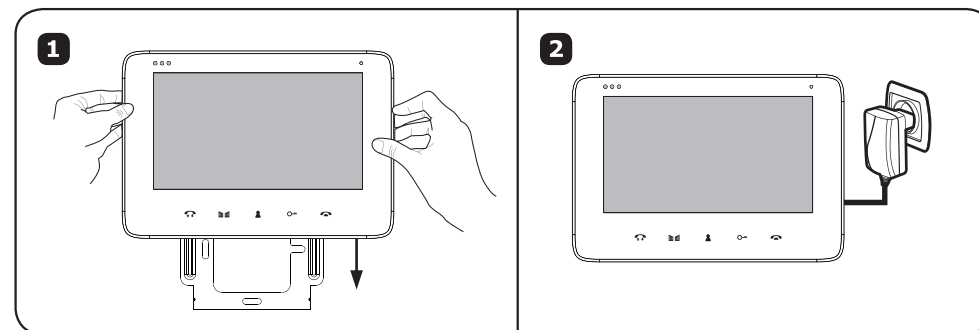


2. Montaža monitora

1. Upotrijebite vijke da biste pričvrstili priloženi okvir za montažu na zid.

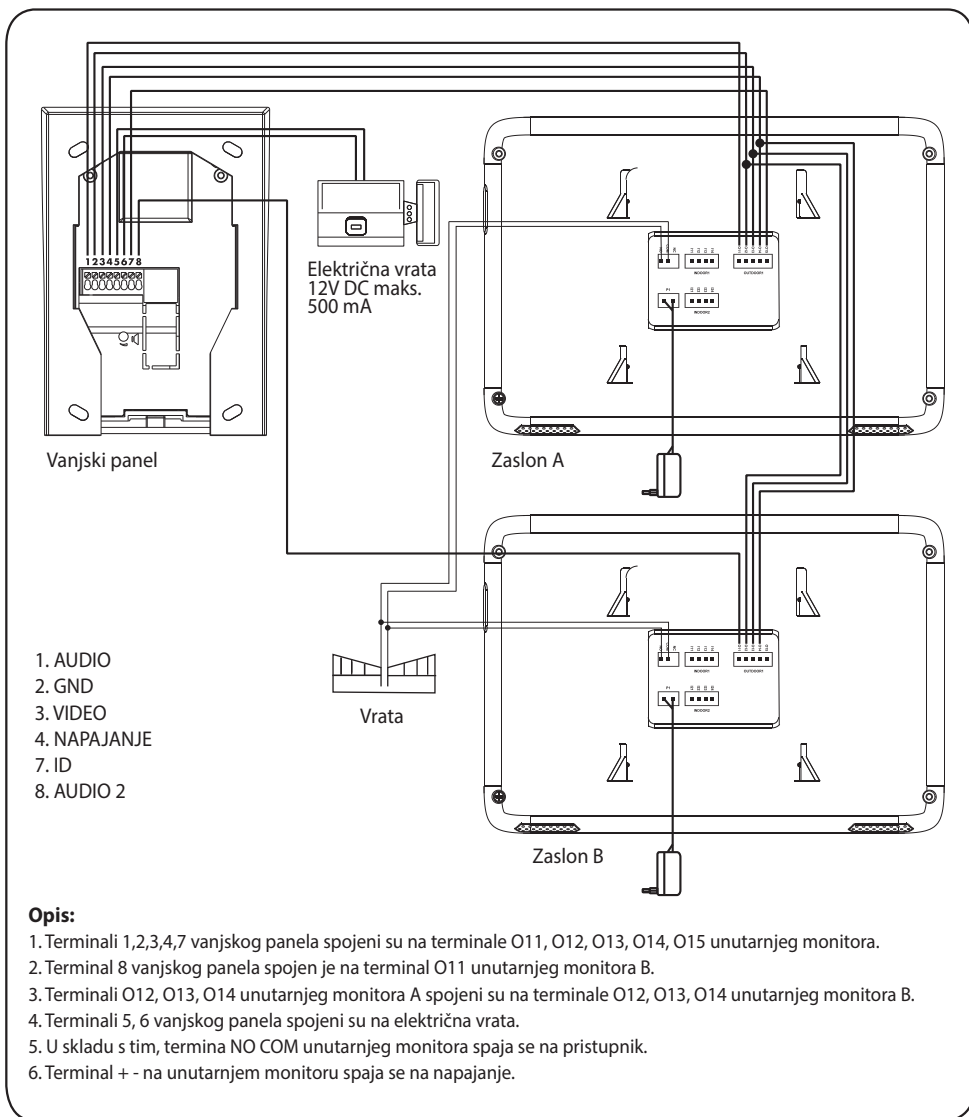


2. Objesite monitor na okvir za montažu, spojite žice i uključite kabel za napajanje u utičnicu.



SHEMA OŽIČENJA

1. Dijagram ožičenja za dva monitora i vanjsku kasetu



VAŽNO!

Zabranjeno je spajati uređaje pod naponom!

Nepoštivanje gore navedenih preporuka može dovesti do trajnog oštećenja uređaja.

Set ne uključuje dodatni monitor, električna vrata i automatsku upravljačku jedinicu vrata!

Pri projektiranju električne instalacije treba voditi računa o odgovarajućem dijelu žica: do 30 m - preporučena žica XzTKMXpw 3 x 2 x 0,5 mm² od 30 m do 100 m - preporučena žica XzTKMXpw 3 x 2 x 0,8 mm²

Električna vrata treba spojiti s 2x1 mm².

Set je kompatibilan s bilo kojom vrstom 12 V DC električnih vrata s maksimalnom potrošnjom energije od 500 mA.

Ukupna duljina instalacije ne može biti veća od 100 m.

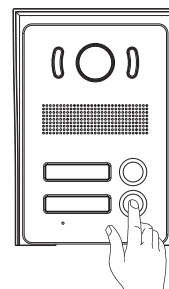
Proizvođač ne preporučuje korištenje žica u strukovima za ovu instalaciju.

NAČIN RADA

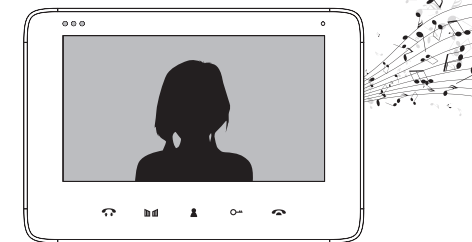
1. Rad unutarnjeg monitora

- Pozivanje/razgovor/otvaranje vrata/kontrola vrata

1

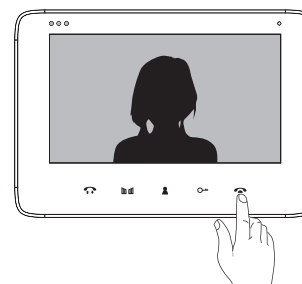


Za pokretanje poziva pritisnite tipku Call na vanjskom panelu



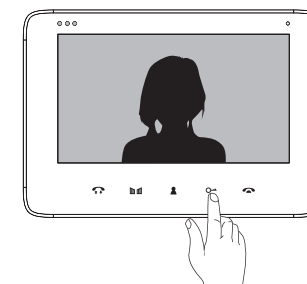
Unutarnji monitor će aktivirati ton zvona i na zaslonu će se prikazati slika vanjske kamere

2



Pritisnite tipku TALK za početak razgovora s osobom koja stoji vani. Ponovno pritisnite istu tipku za isključenje zaslona.

3



Za otvaranje vrata pritisnite tipku Open.

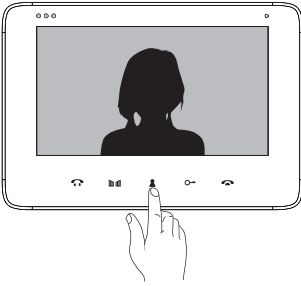
Važno:

Zaslon će se automatski vratiti u pripravno stanje nakon 120 sekundi.

Možete podesiti glasnoću, svjetlinu zaslona i parametre zasićenosti boja tijekom razgovora.

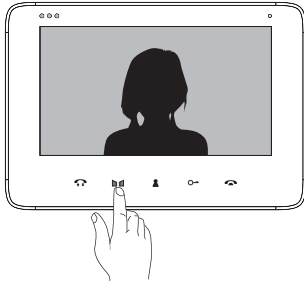
- Praćenje

1



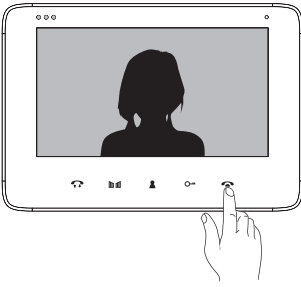
Za pregled slike kamere pritisnite gumb PRAĆENJE. Ponovno pritisnite istu tipku za povratak u pripravno stanje.

2



Za otvaranje vanjskih vrata pritisnite tipku za UPRAVLJANJE VRATIMA.

3




Vrijeme praćenja: pribl. 40 sekundi.
Nakon 40 sekundi, zaslone će se automatski vratiti u pripravno stanje.

Važno

Kad je uređaj u načinu pregleda, možete započeti razgovor s osobom koja stoji vani pritiskom tipke za RAZGOVOR. Za otvaranje vrata pritisnite tipku open. U ovom modu možete podesiti glasnoću, svjetlinu i zasićenost boja.

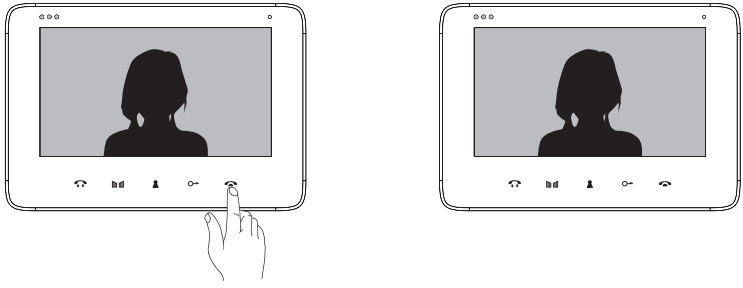
- Interfon

1



1. Pritisnite tipku INTERFON za pokretanje komunikacije između monitora.

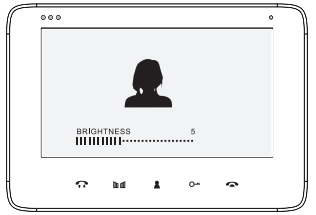
2




Za početak razgovora pritisnite tipku TALK na monitoru. Za prekid poziva između zaslona i povratak u pripravno stanje, ponovno pritisnite tipku TALK.

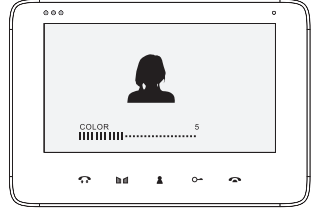
- Podešavanje svjetline, boje i glasnoće razgovora


1



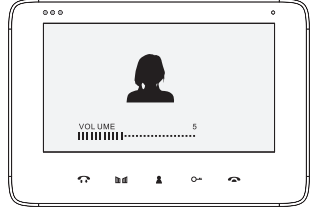
Pritisnite tipku MENU  tijekom poziva ili u načinu praćenja. Na zaslonu će se prikazati parametar SVJETLINE podešavate tipkama (▲/▼).

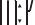
2



Pritisnite tipku MENU . Na zaslonu će se prikazati parametar BOJA koji podešavate tipkama (▲/▼).

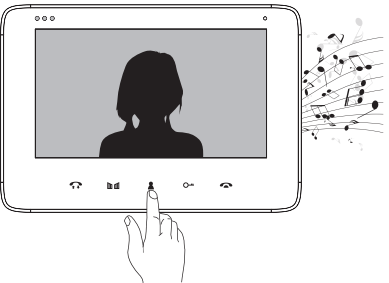
3



Pritisnite tipku MENU . Na zaslonu će se prikazati parametar GLASNOĆE koji podešavate tipkama (▲/▼).

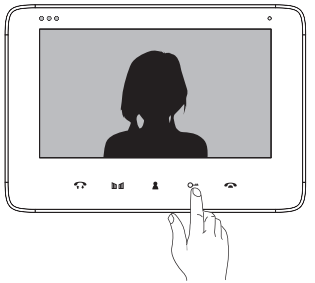
- Odabir tona i kontrola glasnoće zvona

1



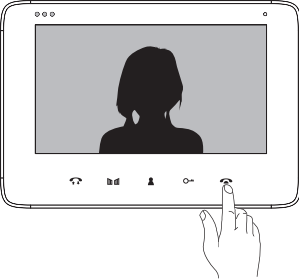
Pritisnite i zadržite tipku za PRAČENJE na oko 4 sekunde kako biste nastavili s odabirom tonova zvona. Kratko pritisnite tipku za PRAČENJE kako biste promijenili melodiju.

2



Pritisnite tipku za otvaranje za podešavanje glasnoće tona

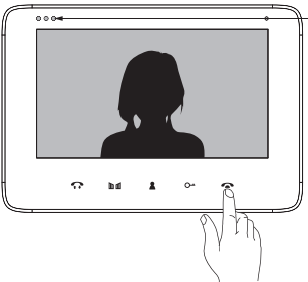
3



Pritisnite tipku TALK da potvrdite svoj odabir

- Način rada s isključenim zvukom

Indikator načina rada s isključenim zvukom



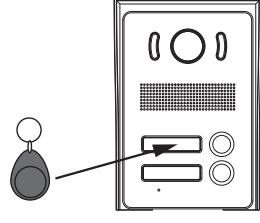
Pritisnite i držite tipku za RAZGOVOR pribl. 4 sekunde dok ne zasvijetli led indikator za isključenje zvuka. Uređaj isključen na taj način neće zvoniti, ali je slika vanjske kamere još uvijek dostupna. Za isključenje načina rada s isključenim zvukom ponovno pritisnite i zadržite tipku za RAZGOVOR na 4 sekunde.

NAČIN RADA

2. Rad vanjske kasete

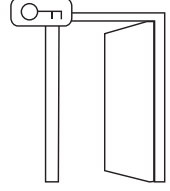
- **Otvaranje otvarača vrata (odnosi se na otvarač vrata/wicket vrata) pomoću oznaka za očitavanje**
 Set sadrži 8 oznaka (6x korisničke oznake, 1x oznaku za dodavanje, 1x oznaku za brisanje):
 Korisnička oznaka: nema oznake
 Oznaka za brisanje: simbol (-) se koristi za brisanje, Oznaka za dodavanje: simbol (+) koristi se za dodavanje novih korisnika.

1



(bip)

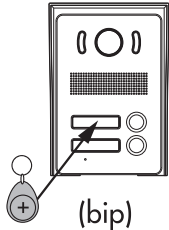
2



- Dodavanje/brisanje oznaka

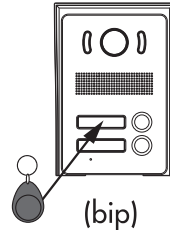
Dodavanje nove oznake korisnika: ne zaboravite prvo kupiti oznake za nove korisnike

1



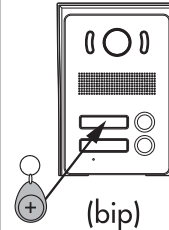
(bip)

2



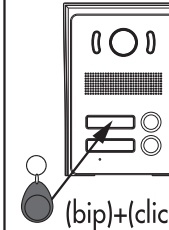
(bip)

3



(bip)

4



(bip)+(click)

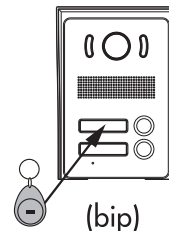
5

OK!

Brisanje oznake

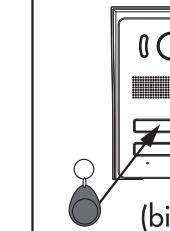
Nakon brisanja oznake, korisnik više neće moći pristupiti

1



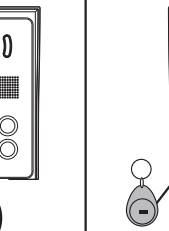
(bip)

2



(bip)

3



(bip)

4

OK!

ČIŠĆENJE I ODRŽAVANJE

- Ne postavljajte unutarnji monitor na mjesto izloženo visokim temperaturama, visokoj razini vlage ili u blizini televizora.
- Ne dodirujte zaslon monitora vlažnim prstima.
- Vanjska kasetna je otporna na vremenske uvjete (IP44), ali nemojte prskati vodu pod visokim tlakom izravno na nju jer prekomjerna vlaga može uzrokovati nepravilan rad.
- Kako biste osigurali kvalitetnu sliku, mekom krpom očistite panel monitora i vanjsku kameru. Nemojte koristiti tekućinu za pranje posuđa, otapala ili druga korozivna sredstva za čišćenje.
- Nemojte bacati ili udarati uređaj.
- Ako je na vanjskom panelu jako svjetlo, slika može biti nejasna.
- Nemojte rastavljati uređaj kako biste izbjegli kratki spoj.

RJEŠAVANJE PROBLEMA

1. Nema zvuka ni slike, nema svjetla

- a) napajanje je isključeno,
- b) oštećeni ili loše spojen priključni kabel, provjerite je li instalacija u skladu s tehničkim zahtjevima,
- c) provjerite da instalacija nije izložena vodi, vlazi itd.

2. Nejasna ili blijeda slika

- a) provjerite postavke i podesite

3. Na slici, brojne smetnje, bez sinkronizacije (slika treperi)

- a) priključni kabel ima presjek koji nije prilagođen duljini
- b) preduga veza - koristite kabel s izolacijom,
- c) loša kvaliteta kabela
- d) jak izvor elektromagnetske interferencije - koristite kabel s izolacijom.

4. Zvuk na zaslonu prekida ili se spaja

- a) provjerite je li instalacija u skladu s tehničkim zahtjevima
- b) provjerite da instalacija nije izložena vodi, vlazi itd.
- c) provjerite je li zaštitna folija uklonjena sa zaslona

5. Električna vrata ne otvaraju se svaki put.

- a) provjerite rade li vrata spajanjem na potrebni napon i sl.
- b) provjerite potrošnju struje na 12 V DC (maks. 500 mA)

6. Zaslon monitora je izgreban

- a) provjerite je li zaštitna folija uklonjena s zaslona.

VANJSKI PANEL S KAMEROM

NAPAJANJE:	12V DC (zaslon)
VRSTA KAMERE:	CMOS
KUT PRIKAZA:	okomito 65°, vodoravno 90°
RAZLUČIVOST:	600 TV linija
NOĆNO OSVJETLJENJE:	svjetle LED diode
RADNA TEMPERATURA:	- 25 °C + 50 °C
DIMENZIJE:	110 x 158 x57 mm
NETO TEŽINA:	0,48 kg

MONITOR

NAPAJANJE:	15 V DC 1200 mA
VRSTA ZASLONA:	ultra tanak, u boji, hands-free
ZASLON:	7" TFT-LCD
POTROŠNJA ENERGIJE:	stanje pripravnosti <1W; rad <6W
RAZLUČIVOST:	480 x 800
VRIJEME RAZGOVORA:	120 s
VRIJEME PRAČENJA:	40 s
RADNA TEMPERATURA:	-5 °C - + 50 °C
DIMENZIJE:	200 x 138 x 23 mm
NETO TEŽINA:	0,45 kg