

VANJSKI PANEL S KAMEROM	
IZVOR NAPAJANJA:	12 V DC (zaslon)
VRSTA KAMERE:	CMOS
KUT PRIKAZA:	okomito 64 °, vodoravno 96 °
RAZLUČIVOST:	650 TV linija
OSVJETLJENJE KAMERE:	IR diode
RADNA TEMPERATURA:	- 25 °C + 50 °C
DIMENZIJE:	149,5 x 63,2 x 24 mm
NETO TEŽINA:	0,32 kg
ZASLON	
NAPAJANJE:	15 V DC 1200 mA
VRSTA ZASLONA:	ultra tanak, u boji, hands-free
ZASLON:	TFT-LCD od 7 inča
POTROŠNJA ENERGIJE:	stanje pripravnosti <1,2 W; u radu 6,5 <W
RAZLUČIVOST:	480 x 800
VRIJEME RAZGOVORA:	120 s
VRIJEME PRAĆENJA:	40 s
RADNA TEMPERATURA:	-5 °C ~+ 50 °C
DIMENZIJE:	200 x 138 x 23 mm
NETO TEŽINA:	0,45 kg

ORNO

UPUTE ZA MONTAŽU I UPORABU

SCUTI SET S VIDEOKAMEROM I ZVONOM SA ZAKLJUČAVANJEM S POMOĆU KODA OR-VID-VP-1073



PROIZVOĐAČ

ORNO-LOGISTIC Sp. z o.o.

ul. Rolników 437, 44-141 Gliwice, tel. 32 43 43 110, www.orno.pl



SADRŽAJ

Dijelovi seta.....	19
Sastavni dijelovi seta	20
Montaža.....	21
Montaža zaslona.....	23
Shema ožičenja	24
Način rada.....	26
Čišćenje i održavanje	31
Rješavanje problema	31
Tehnički podaci.....	32

UPOZORENJE

Pažljivo pročitajte ovaj priručnik prije montaže i uporabe uređaja. Ako imate problema s razumijevanjem sadržaja uputa, molimo, kontaktirajte trgovca.

Uređaj se može montirati i pokrenuti samostalno, pod uvjetom da osoba koja ga montira posjeduje osnovno znanje o elektroniци i koristi odgovarajuće alate. Međutim, preporučuje se da uređaj montira kvalificirano osoblje.

Proizvođač nije odgovoran za bilo koju štetu nastalu zbog nepravilne montaže ili rukovanja uređajem.

Bilo kakav samostalni popravak ili modifikacija uzrokuje gubitak jamstva.

S obzirom na činjenicu da tehnički podaci podliježu kontinuiranim izmjenama, proizvođač zadržava pravo izmjene karakteristika proizvoda i uvođenja različitih konstrukcijskih rješenja bez pogoršanja kvalitete parametara proizvoda ili funkcionalne kvalitete. Dodatne informacije o ORNO proizvodima su dostupne na www.orno.pl

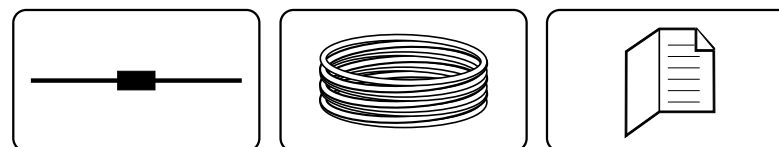
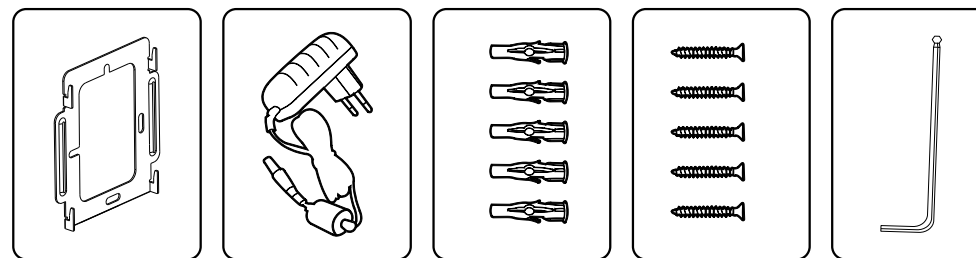
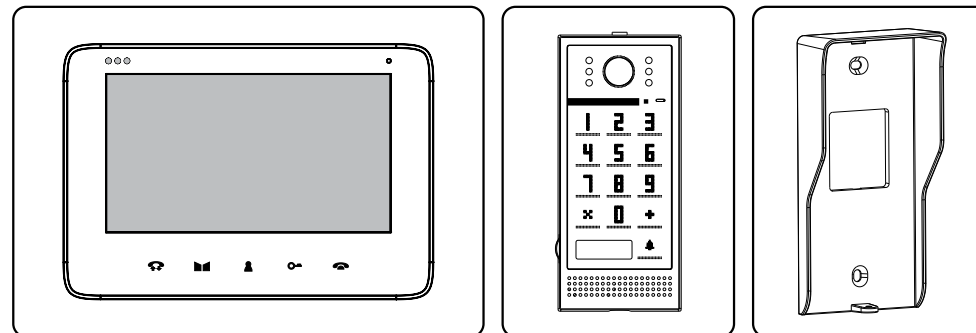
Orno-Logistic Sp. z o.o. ne snosi nikakvu odgovornost za posljedice neusklađenosti s odredbama ovog Priručnika. Orno-Logistic Sp. z o.o. zadržava pravo izmjene ovih Uputa - najnoviju verziju uputa za uporabu možete preuzeti na www.orno.pl. Pridržana su sva autorska prava i prava na prijevod/tumačenje ovih uputa za uporabu.

U svakom kućanstvu koristi se električna i elektronička oprema koja predstavlja potencijalnu opasnost za ljude i okoliš zbog opasnih tvari, mješavina te sastavnih elemenata takve opreme. Međutim, korištena oprema predstavlja vrijedan materijal iz kojega možemo dobiti sekundarne sirovine, kao što su bakar, kositar, staklo, željezo i druge.

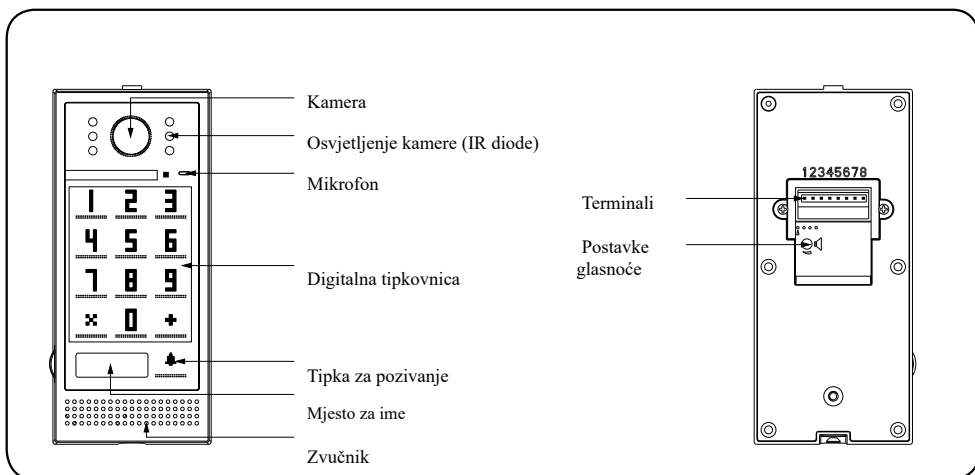
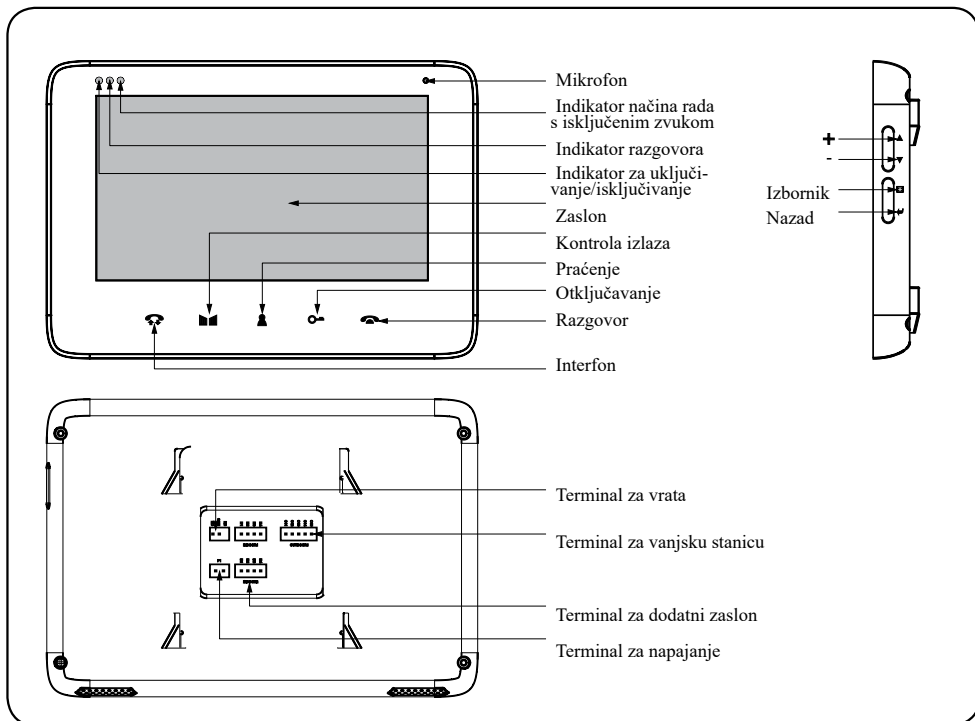
Oznaka OEEO koja se nalazi na opremi, ambalaži ili u dokumentaciji priloženoj uz opremu znači da je takvu električnu i elektroničku opremu potrebno odvajati od drugog otpada. Proizvodi s ovom oznakom ne smiju se svrstavati u obično smeće s drugim otpadom, a nepridržavanje se kažnjava novčanom kaznom. Oznaka također znači da je oprema stavljena na tržište nakon 13. kolovoza 2005. Odgovornost je korisnika da korištenu opremu zbrine na mjesto predviđeno za njegovu primjerenu obradu. Korištenu opremu također možete predati trgovcu ako ste kupili novi proizvod, ali količina te opreme ne smije biti veća od kupljene nove opreme iste vrste. Informacije o dostupnom sustavu prikupljanja elektroničke opreme kao otpada možete pronaći na informacijskom pultu u trgovini te u uredu lokalne uprave ili općine. Pravilno zbrinjavanje korištene opreme pomaže očuvanju okoliša i zaštiti ljudskog zdravlja!

DIJELOVI SETA

- | | |
|--------------------------------|---------------------------------|
| - 1 x zaslon | - 5x plastična pričvrsnica |
| - 1 x okvir za montažu zaslona | - 1x upute za montažu i uporabu |
| - 5 x vijaka | - 1 x napajanje |
| - 1 x dioda | - 1 x imbus ključ |
| - 1 x vanjska postaja | - 1 x 5 m kabel |
| - 1 x zaštita od kiše | |



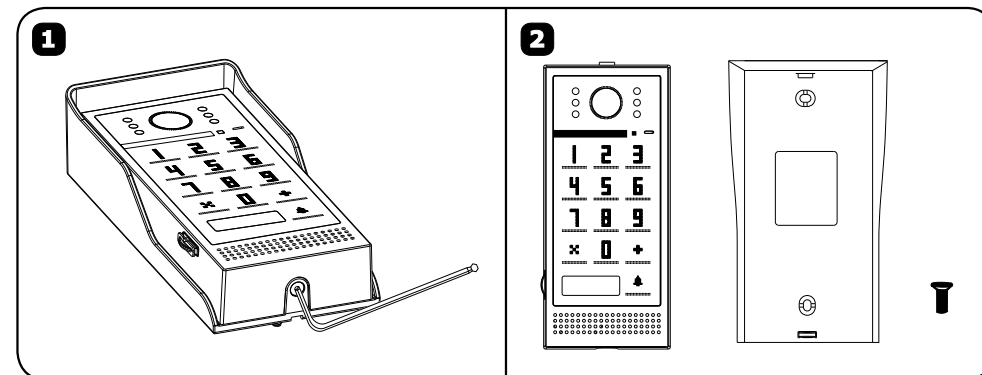
SASTAVNI DIJELOVI SETA



MONTAŽA

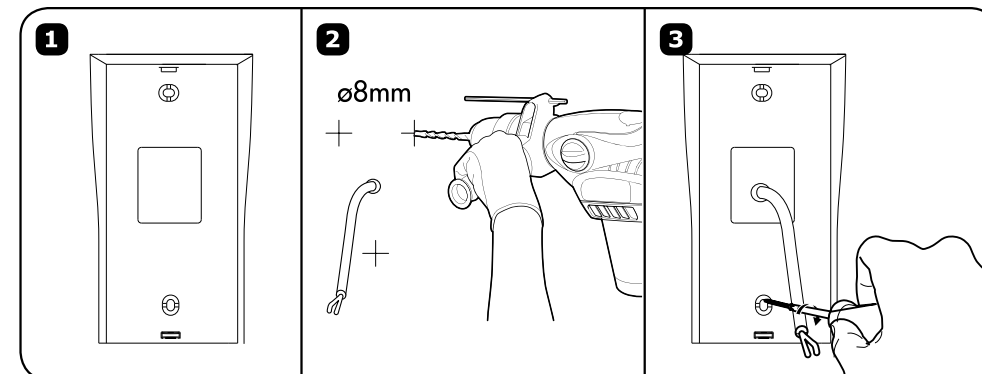
1. Instalacija vanjskog panela.

1. Pomoću imbus ključa odvrnite vijak u donjem dijelu vanjske kasete i uklonite zaštitu od kiše.

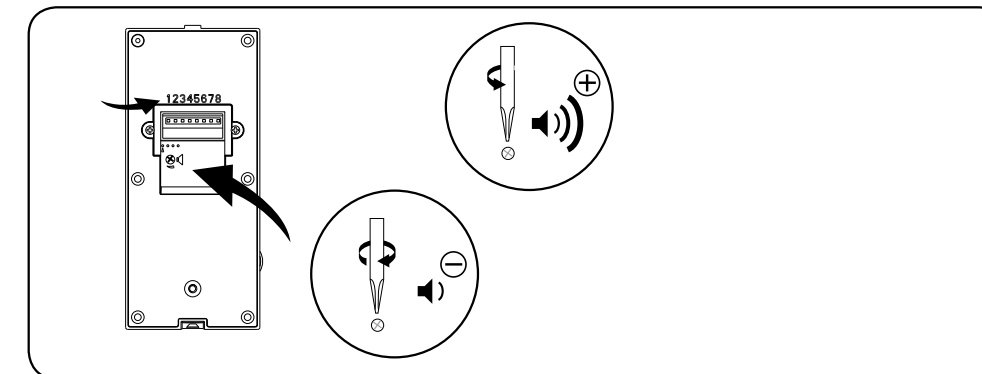


2. Vijcima pričvrstite zaštitu od kiše na zid.

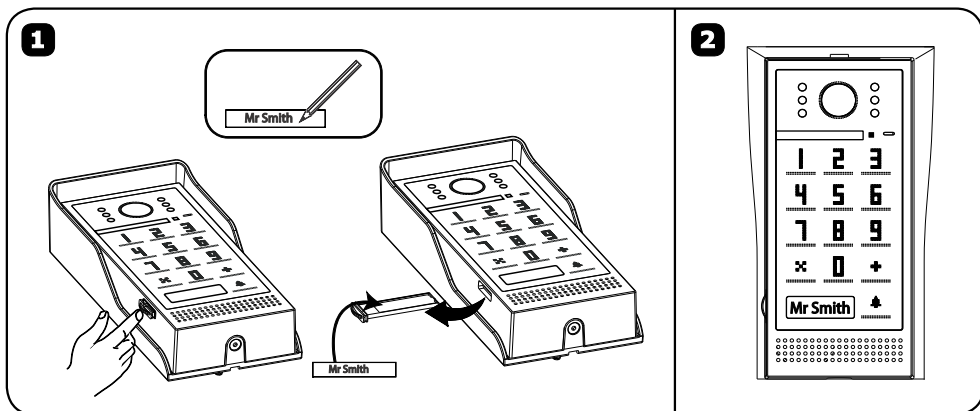
Predložena visina kamere je 1,4 ~ 1,7 m.



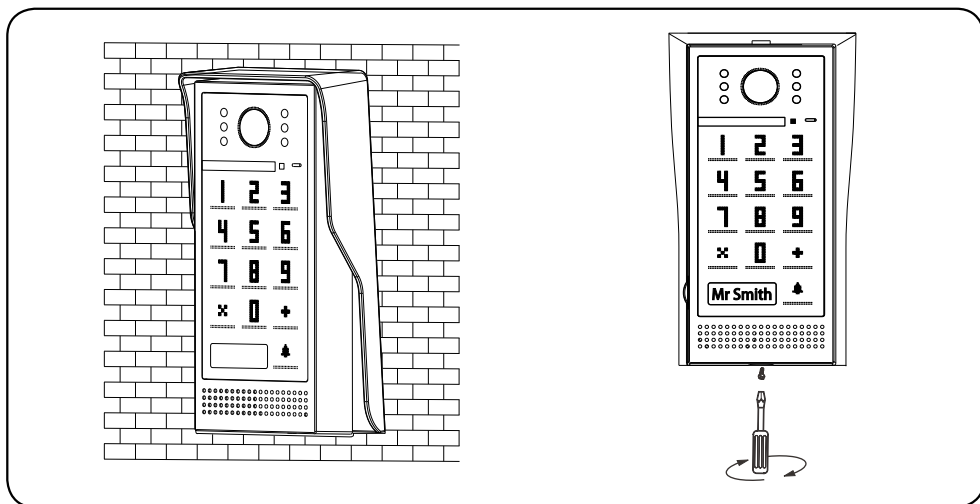
3 Spojite kabele prema shemi ožičenja (pogledajte shemu ožičenja) i podesite glasnoću vanjske kasete.



4. Izvadite i napišite ime na pločicu za ime.

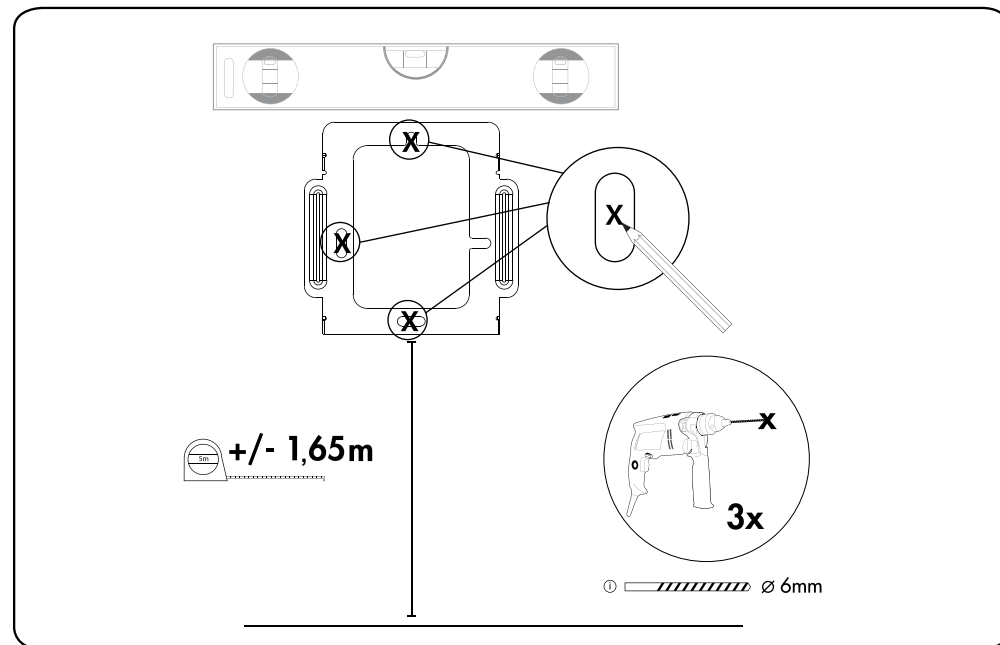


5. Postavite vanjsku kasetu u zaštitu od kiše. Ne zaboravite postaviti kameru tako da nije izravno izložena sunčevoj svjetlosti ili kiši. Koristite imbus ključ i pričvrstite kasetu vijcima.

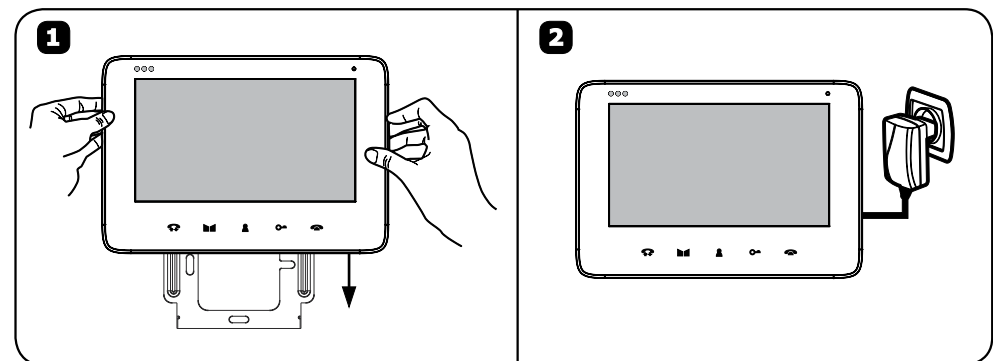


2. Montaža zaslona.

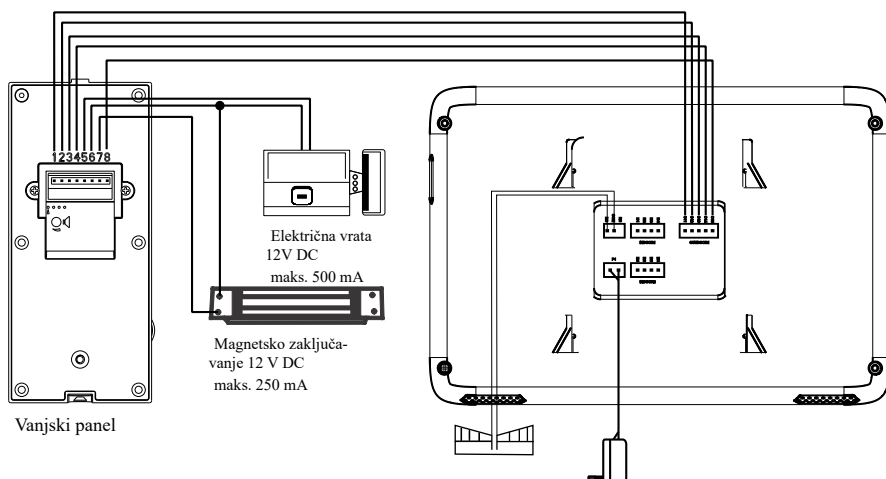
1. S pomoću vijaka pričvrstite priloženi montažni okvir na zid.



2. Postavite zaslon na montažni okvir, spojite žice i zatim uključite u utičnicu.



SHEMA OŽIČENJA



Opis:

1. Terminali 1,2,3,4,8 vanjske kasete spojeni su na terminale O11, O12, O13, O14, O15 unutarnjeg zaslona.
 2. Terminali 5, 6 vanjske kasete spojeni su na električna vrata.
 3. Terminali 6, 7 vanjske kasete spojeni su na magnetnu bravu.
 4. U skladu s tim, terminal NO COM unutarnjeg zaslona spaja se na pristupnik.
 5. Terminal + - na unutarnjem zaslonu spaja se na napajanje.
- Napomena: Ne spajajte istodobno električna vrata i magnetnu bravu. Odaberite samo jednu vrstu zatvaranja.

VAŽNO

Zabranjeno je spajati uređaje pod naponom!

Nepoštivanje gore navedenih preporuka može dovesti do trajnog oštećenja uređaja.

Pri projektiranju električne instalacije treba voditi računa o odgovarajućem dijelu žica:

do 30m – preporučena žica XzTKMXpw 3 x 2 x 0,5 mm²

od 30m do 100m – preporučena žica XzTKMXpw 3 x 2 x 0,8 mm²

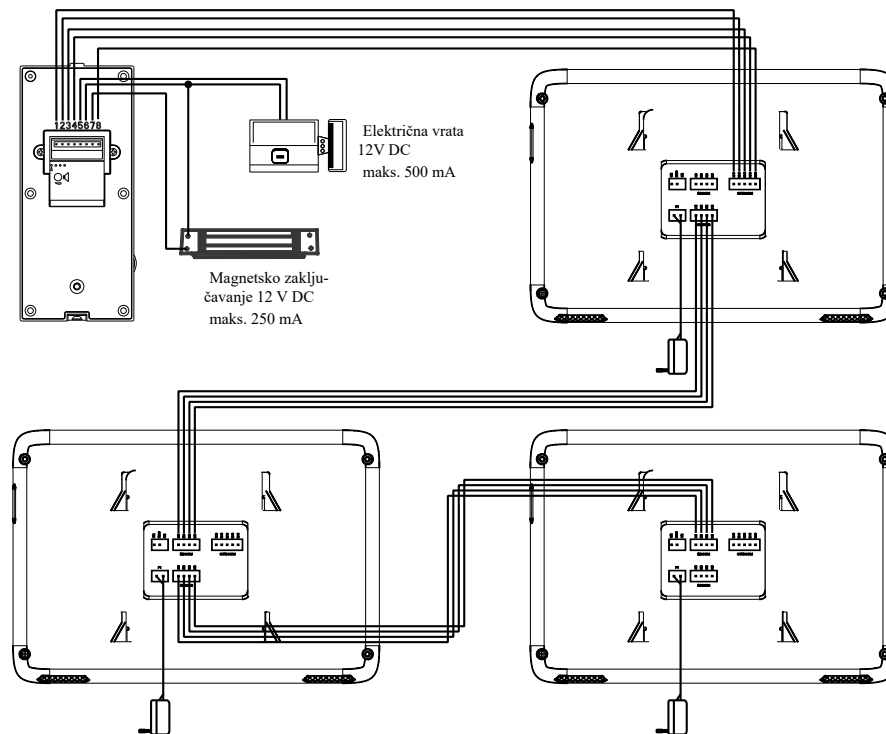
Električna vrata treba spojiti s 2 x 1 mm².

Set je kompatibilan s bilo kojom vrstom 12 V DC električnih vrata s maksimalnom potrošnjom energije od 500 mA.

Ukupna duljina instalacije ne može biti veća od 100 m.

Proizvođač ne preporučuje korištenje žica u strukovima za ovu instalaciju.

2. Dijagram ožičenja za vanjski panel i tri zaslona



Opis:

1. Terminali 1,2,3,4,8 vanjske kasete A spojeni su na terminale O11, O12, O13, O14, O15 unutarnjeg zaslona A.
2. Terminali 121, 122, 123, 124 unutarnjeg zaslona A spojeni su na terminale 111, 112, 113, 114 unutarnjeg zaslona B.
3. Terminali 121, 122, 123, 124 unutarnjeg zaslona B spojeni su na terminale 111, 112, 113, 114 unutarnjeg zaslona C.
4. Terminali 5, 6 vanjske kasete spojeni su na električna vrata.
5. Terminali 6, 7 vanjske kasete spojeni su na magnetnu bravu.
6. U skladu s tim, terminal NO COM unutarnjeg zaslona spaja se na pristupnik.
7. Terminal + - na unutarnjem zaslonu spaja se na napajanje.

Napomena: Ne spajajte istodobno električna vrata i magnetnu bravu. Odaberite samo jednu vrstu zatvaranja.

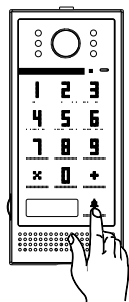
Set ne uključuje dodatni zaslon, električna vrata i automatsku upravljačku jedinicu vrata!

NAČIN RADA

1. Rad unutarnjeg zaslona

- Pozivanje/razgovor/otvaranje vrata/kontrola vrata

1

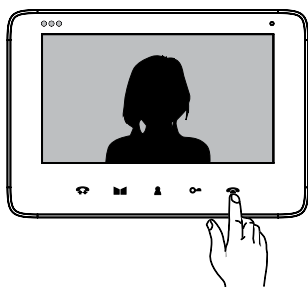


Za pokretanje poziva pritisnite tipku Call na vanjskom panelu



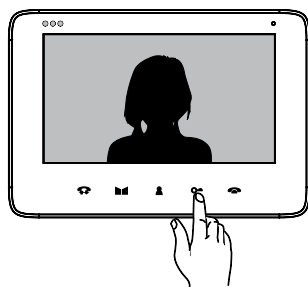
Unutarnji zaslon će aktivirati ton zvana i na zaslonu će se prikazati slika vanjske kamere

2



Pritisnite tipku TALK za početak razgovora s osobom koja stoji vani. Ponovno pritisnite istu tipku za isključenje zaslona.

3



Za otvaranje vrata pritisnite tipku Open.

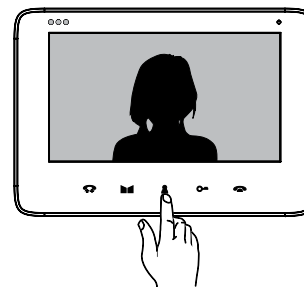
Važno:

Zaslon će se automatski vratiti u pripravno stanje nakon 120 sekundi.

Možete podesiti glasnoću, svjetlinu zaslona i parametre zasićenosti boja tijekom razgovora.

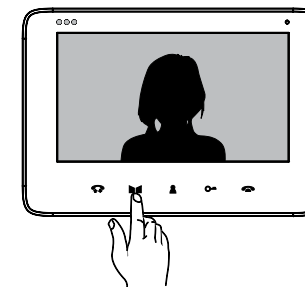
- Praćenje

1



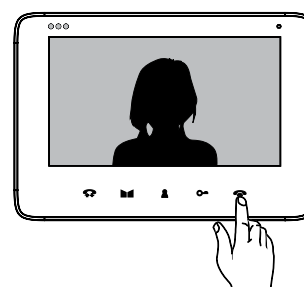
Za pregled slike kamere pritisnite Gumb za PRAĆENJE. Ponovno pritisnite istu tipku za povratak u pripravno stanje.

2



Za otvaranje vanjskih vrata pritisnite tipku za UPRAVLJANJE VRATIMA.

3



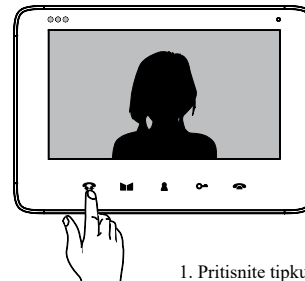
Vrijeme praćenja: pribl. 40 sekundi.
Nakon 40 sekundi, zaslon će se automatski vratiti u pripravno stanje.

Važno:

Kad je uređaj u načinu pregleda, možete započeti razgovor s osobom koja stoji vani pritiskom tipke za RAZGOVOR. Za otvaranje vrata pritisnite tipku Open. U ovom modu možete podesiti glasnoću, svjetlinu i zasićenost boja.

Interfon

1



1. Pritisnite tipku INTERFON za pokretanje komunikacije između monitora.



2

Zaslon B

Zaslon A

Za početak razgovora pritisnite tipku TALK na monitoru. Za prekid poziva između zaslona i povratak u pripravno stanje, ponovno pritisnite tipku TALK.

- Podešavanje svjetline, boje i glasnoće razgovora

1

Pritisnite tipku MENU tijekom poziva ili u načinu rada praćenja. Na zaslonu će se prikazati parametar SVJETLINE koji ste podesili tipkama ▲/▼.

2

Pritisnite tipku MENU . Prikazat će se izbornik parametar BOJE, koji ste podesili tipkama ▲/▼.

3

Pritisnite tipku MENU . Prikazat će se izbornik parametar GLASNOĆE, koji ste podesili tipkama ▲/▼.

- Odabir tona i kontrola glasnoće zvona

1

2

Pritisnite i zadržite tipku za PRAĆENJE na oko 4 sekunde kako biste nastavili s odabirom tonova zvona. Kratko pritisnite tipku za PRAĆENJE kako biste promijenili melodiju.

Pritisnite tipku za otvaranje za podešavanje glasnoće

3

Pritisnite tipku TALK za potvrdu odabira

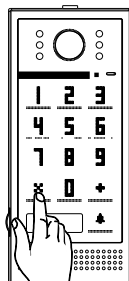
- Način rada s isključenim zvukom

Pritisnite i držite tipku za RAZGOVOR pribl. 4 sekunde dok ne zasvijetli led indikator za isključenje zvuka. Uređaj isključen na taj način neće zvoniti, ali je slika vanjske kamere još uvijek dostupna. Za isključenje načina rada s isključenim zvukom pritisnite i ponovno zadržite tipku za RAZGOVOR na 4 sekunde.

NAČIN RADA

2. Rad vanjske kasete

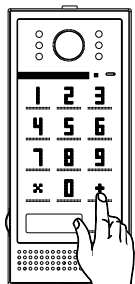
- Otvaranje otvarača vrata (odnosi se na otvarač vrata/Wicket vrata) s pomoću koda



Pritisnite * i unesite kôd kako biste otvorili vrata/wicket.

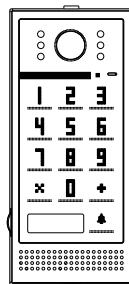
VAŽNO!
Lozinka se sastoji od 4 znamenke. Tvornički unaprijed postavljeni kod je 1234.

1



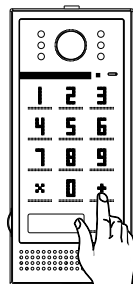
Pritisnite + na vanjskoj kaseti, zatim unesite tvornički kod 1234 i potvrdite pritiskom na "1".

2



Sada unesite novu lozinku (lozinka mora sadržavati 4 znamenke)

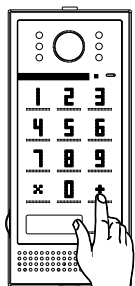
3



Pritisnite + za potvrdu promjene zaporke

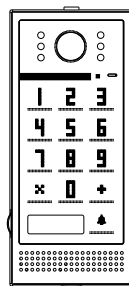
Podšavanje vremena otključavanja

1



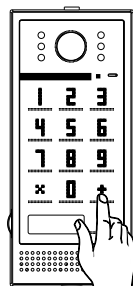
Pritisnite + na vanjskoj kaseti, zatim unesite kod za otključavanje 1234 i potvrdite pritiskom na "2".

2



Unesite željeno vrijeme otključavanja. Primjer: ako želite podesiti vrijeme otključavanja od 5 sekundi, pritisnite "5" na tipkovnici vanjske kasete

3



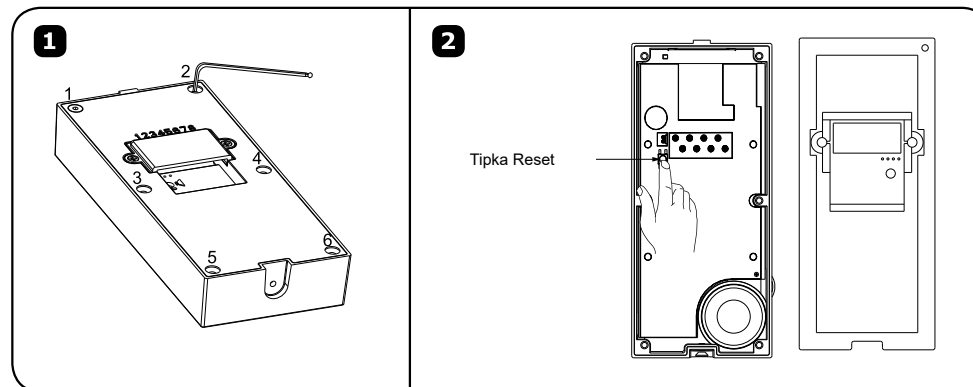
Pritisnite + za potvrdu promjene

Resetiranje lozinke

Za povratak na tvorničke postavke, ponovno pokrenite vanjsku kasetu:

1. Odspojite vanjsku kasetu s napajanja.
2. Pomoću imbus ključa odvrnite stražnje kućište vanjske kasete.
3. Pronađite tipku za resetiranje, pritisnite i zadržite. Spojite napajanje. Možete otpustiti gumb kad se vrata zatvore.

Napomena: Nakon resetiranja na tvorničke postavke, kod za otključavanje je 1234, a vrijeme otključavanja je 1 sekunda.



ČIŠĆENJE I ODRŽAVANJE

- Ne postavljajte unutarnji zaslon na mjesto s visokim temperaturama, visokom vlagom ili blizu TV-a. · Ne dodirujte zaslon mokrim prstima.
- Vanjska kasete je otporna na vremenske uvjete (IP44), ali nemojte prskati vodu pod visokim tlakom izravno na nju jer prekomjerna vlaga može uzrokovati nepravilan rad.
- Za jasnu sliku, mekom krpom očistite panel zaslona i vanjsku kameru. Nemojte koristiti tekućinu za pranje posuda, otapala ili druga korozivna sredstva za čišćenje. · Nemojte bacati ili udarati uređaj.
- Ako je na vanjskom panelu jako svjetlo, slika može biti nejasna. · Nemojte rastavljati uređaj kako biste izbjegli kratki spoj.

RJEŠAVANJE PROBLEMA

1. **Nema zvuka ni slike, nema svjetla**
 - a) uređaj nije spojen na napajanje,
 - b) oštećeni ili loše spojen priključni kabel, provjerite je li instalacija u skladu s tehničkim zahtjevima, c) provjerite da instalacija nije izložena vodi, vlazi i sl.
2. **Nejasna ili blijeda slika**
 - a) provjerite postavke i podesite
3. **Na slici, brojne smetnje, bez sinkronizacije (slika treperi)**
 - a) priključni kabel ima presjek koji nije prilagođen duljini b) predugačak priključak - koristite zaštićeni kabel c) loša kvaliteta kabela
 - d) snažan izvor elektromagnetskih smetnji - koristite zaštićeni kabel
4. **Zvuk na zaslonu prekida ili se spaja**
 - a) provjerite je li sve u skladu s tehničkim zahtjevima
 - b) provjerite je li uređaj izložen vodi, vlazi itd. c) provjerite je li zaštitna folija uklonjena sa zaslona
5. **Električna vrata ne otvaraju se svaki put.**
 - a) provjerite rad električnih vrata samostalno, spajanjem na potrebni napon i sl. b) provjerite potrošnju električne energije na 12V DC (maks. 500mA)
6. **Zaslon monitora je izgreban**
 - a) provjerite je li zaštitna folija uklonjena sa zaslona.