

## OR-GM-9010

(HR/BIH/SRB/MNE) Priključna konzola za ugradnju modula utičnica u namještaj

ORNO-LOGISTIC Sp. z o.o.  
ul. Rolników 437  
44-141 Gliwice  
tel. (+48) 32 43 43 110

### SIGURNOSNA UPOZORENJA

**(MN) VAŽNO!**

Prije korišćenja uređaja pročitajte ova uputstva za upotrebu te ih čuvajte za kasnije. Bilo kakva samostalna popravka ili modifikacija uzrokuje gubitak garancije. Proizvođač nije odgovoran za bilo koju štetu nastalu zbog nepravilnog postavljanja ili rukovanja uređajem.

Budući da su tehnički podaci podložni stalnim izmjenama, proizvođač zadržava pravo na izmjene karakteristika proizvoda te uvođenje različitih konstrukcijskih rješenja bez pogoršavanja parametara proizvoda ili funkcionalnih kvaliteta.

Najnoviju verziju uputa za uporabu možete preuzeti na [www.orno.pl](http://www.orno.pl). Pridržana su sva autorska prava i prava na prevod/tumačenje ovih uputstava za upotrebu.

1. Uređaj se može koristiti samo u skladu sa njegovom namjenom.
2. Isključite napajanje električnom energijom prije bilo kakvog rada na proizvodu.
3. Uređaj se ne smije zaroniti u vodu niti u druge tečnosti.
4. Ne koristite uređaj ako je njegovo kućište oštećeno.
5. Ne otvarajte uređaj i ne popravljajte ga sami.
6. Uređaj je namijenjen upotrebi u rasponu maksimalnog opterećenja.
7. Uređaj je prikladan za upotrebu isključivo u unutrašnjim prostorima.
8. Montiranje ovog proizvoda mora obaviti stručni električar.



Svako domaćinstvo je korisnik električne i elektronske opreme, a samim tim i potencijalni proizvođač opasnog otpada po ljude i životnu sredinu, zbog prisustva opasnih materija, smješa i komponenti u opremi. Sa druge strane, korišćena oprema je vrijedan materijal od koga možemo da recikliramo sirovine kao što su bakar, kalaj, staklo, gvožđe i drugo. Mali znak postavljen na opremi, ambalaži ili dokumentima priloženim uz njega ukazuje na potrebu selektivnog prikupljanja otpadne električne i elektronske opreme. Tako označeni proizvodi, pod prijetnjom novčane kazne, ne mogu se bacati u običan otpad zajedno sa drugim otpadom. Označavanje istovremeno znači da je oprema stavljena na tržište nakon 13. avgusta 2005. godine. Korisnik je dužan da iskorišćenu opremu preda na određeno sabirno mjesto radi odgovarajuće obrade. Polovna oprema se može predati i prodavcu, ako se kupi novi proizvod u iznosu koji nije veći od novokupljene opreme iste vrste. Informacije o dostupnom sistemu prikupljanja otpadne električne opreme možete pronaći na šalteru za informacije prodavnice i u opštinskoj kancelariji ili okružnoj kancelariji. Pravilno rukovanje korišćenom opremom sprječava negativne posljedice po životnu sredinu i zdravlje ljudi!

07/2020

### ODRŽAVANJE UREĐAJA

Održavanje treba da se obavlja sa isključenim napajanjem. Čistite samo mekanim i suvim tkaninama. Nemojte koristiti hemijska sredstva za čišćenje. Ne prekrivajte proizvod. Obezbjedite slobodan pristup vazduha. Zaštite kablove od gnječenja, grebanja, pretjeranog savijanja i drugih radnji koje mogu uzrokovati oštećenje izolacije.

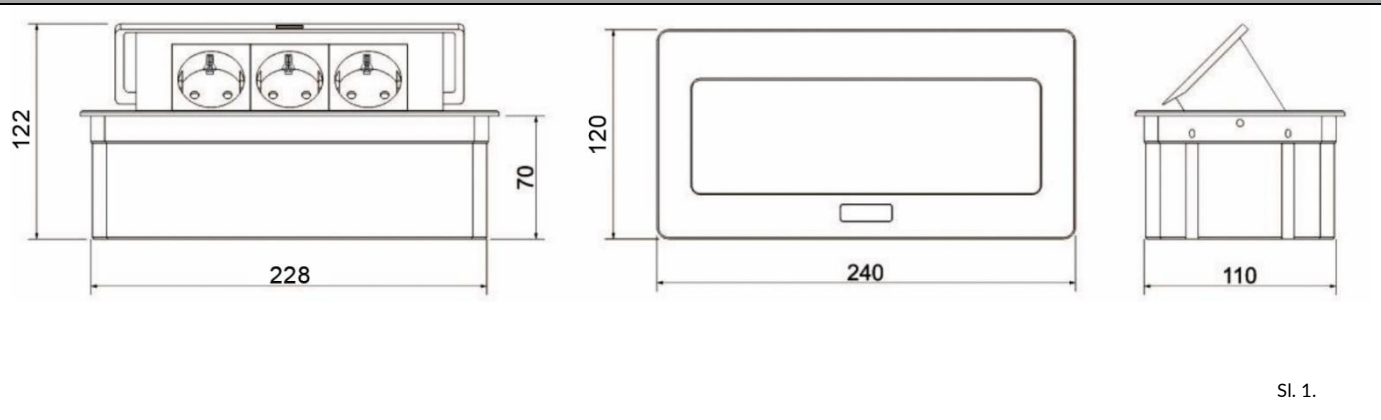
### OPIS

Priključna konzola za ugradnju utičnica u namještaj NOEN sastoji se od praznog aluminijskog kućišta i integrisanog PVC okvira. Ovo praktično rješenje omogućuje ugradnju 3 NOEN modula utičnica ili priključaka (svaki veličine 45 x 45 mm) ili 6 modula (svaki veličine 22,5 x 45 mm) u kombinaciji koja odgovara potrebama korisnika (vrste utičnica: 230VAC, HDMI, USB, RJ45, RJ11). Ova priključna konzola može se ugraditi u površinu konferencijskih, kancelarijskih i kuhinjskih stolova. Ima zaštitni poklopac i kabal dužine 1,5 m. Dostupne boje: bijela, crna, srebrna.

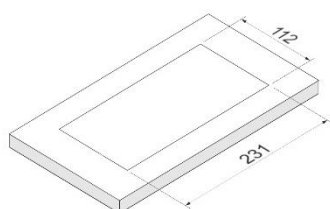
### TEHNIČKI PODACI

Model	Izvor napajanja	Nazivno opterećenje seta	Broj utičnih mjesta	Boja	Neto težina
OR-GM-9010/W	230V~, 50Hz	2300 W / 3680 W	3 x 45x45 mm ili 6 x 22,5x45 mm	bijela	1,53 kg
OR-GM-9010/G				srebrna	
OR-GM-9010/B				crna	

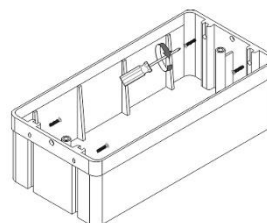
### DIMENZIJE KONZOLE



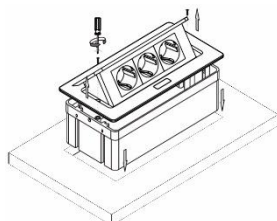
## MONTAŽA



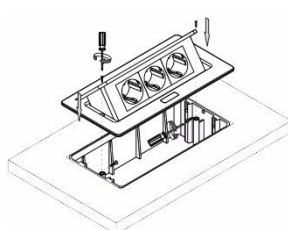
Sl. 2a



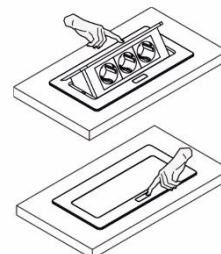
Sl. 2b



Sl. 2c



Sl. 2d



Sl. 2e

1. Izrežite mjesto za proizvod prema dimenzijama na nacrtu na slici 2a.
2. Uklonite plastični okvir u koji se stavljaju utičnice. Umetnite utičnicu ili utičnicu za prenos podataka u plastični okvir i osigurajte čvrstoću priključaka.
3. Utičnice povežite unutrašnjim kablom (kabal treba da ima bakarno jezgro od 1,5mm<sup>2</sup> i mora imati adekvatnu dužinu). Zatim uzemljite priključak i osigurajte cjelinu unutrašnjeg provodnika sa modulima.
4. Zamjenjive modularne jedinice RJ11 i RJ45 moraju biti povezane prikladnim VTP / telekomunikacijskim kablom. Kabal mora biti vijcima spojen na priključnu konzolu kako bi bio zaštićen od slučajnog trganja.
5. Donje kućište umetnite u izrezani dio namještaja i pričvrstite.
6. Postavite konzolu u donje kućište i pričvrstite vijcima.

### Moduli utičnica i priključaka

Moduli utičnica i priključaka koji se mogu montirati u priključnu konzolu za ugradnju utičnica OR-GM-9010 u namještaj kao zamjenjivi elementi. Savršeno odgovaraju drugim proizvodima iz serije NOEN.

Model	Standard utičnice	Izvor napajanja	Nazivno opterećenje	Dimenzije	Boja
<b>MODULI UTIČNICA</b>					
OR-GM-9010/B/FR	NOEN FR	2P+Z Francuska (tip E)	230V~, 50Hz	45x45 mm	crna
OR-GM-9010/W/FR					bijela
OR-GM-9010/B/FR45					crna
OR-GM-9010/W/FR45					bijela
OR-GM-9010/B/GS	NOEN GS	2P+Z Schuko (tip F)	230V~, 50Hz	45x45 mm	crna
OR-GM-9010/W/GS					bijela
OR-GM-9010/B/GS45					crna
OR-GM-9010/W/GS45					bijela
OR-GM-9010/B/UK	NOEN UK	utičnica sa tri igle, multifunkcionalna	2300 W		crna

Model	Tip utičnice	Dimenzije	Boja	Napomene
<b>MODULI PRIKLJUČAKA</b>				
OR-GM-9010/B/RJ45	NOEN RJ45	RJ45 cat. 5e	crna	
OR-GM-9010/W/RJ45			bijela	
OR-GM-9010/B/RJ11	NOEN RJ11	RJ11	crna	
OR-GM-9010/W/RJ11			bijela	
OR-GM-9010/B/HDMI	NOEN HDMI	HDMI	crna	HDMI sa zaštitnom kapom
OR-GM-9010/W/HDMI			bijela	
OR-GM-9010/B/USB	NOEN UK	USB	crna	Izlazni napon USB punjača 5VDC/2,1A
OR-GM-9010/W/USB			bijela	
OR-GM-9010/B/USBX2	NOEN USBX2	45x45 mm	crna	
OR-GM-9010/W/USBX2			bijela	
OR-GM-9010/B/USBDATA	NOEN USBDATA	USB DATA	crna	USB Data 2.0
OR-GM-9010/W/USBDATA			bijela	
OR-GM-9010/W/USBQ	NOEN USBQ	Quick Charge 3.0	bijela	Izlazni napon USB punjača 5VDC, 3A
OR-GM-9010/B/USBQ			crna	

Model	Dimenzije	Boja	Napomene
OR-GM-9010/B/EP	22,5x45 mm	crna	prazna ploča
OR-GM-9010/W/EP		bijela	