

JEDNOFAZNO, JEDNOMODULNO BROJILO

OR-WE-512

OR-WE-514

OR-WE-515

OR-WE-519

OR-WE-521

ORNO-LOGISTIC Sp. z o.o.
ul. Rolników 437
44-141 Gliwice, POLJSKA
tel. (+48) 32 43 43 110

Uputstvo za upotrebu

(ME) VAŽNO!

Prije upotrebe uređaja, pročitajte ovaj servisni priručnik i sačuvajte ga za buduću upotrebu. Popravke i modifikacije koje izvršite sami dovode do poništavanja garancije. Proizvođač nije odgovoran za štete koje mogu nastati usljed nepravilne instalacije ili rada uređaja. S obzirom na činjenicu da su tehnički podaci podložni stalnim izmjenama, Proizvođač zadržava pravo izmjene karakteristika proizvoda i uvođenja drugih konstruktivnih rješenja koja ne narušavaju parametre i upotrebne vrijednosti proizvoda. Najnoviju verziju priručnika možete preuzeti sa support.orno.pl. Sva prava na prevođenje / tumačenje i autorska prava ovog priručnika su zadržana. Brojilo treba da instalira kvalifikovano osoblje - lica koja imaju znanja o obilježavanju i uzemljivanju električnih uređaja i poznaju propise o bezbjednosti. Nepravilna instalacija može dovesti do opasnosti od strujnog udara ili požara.

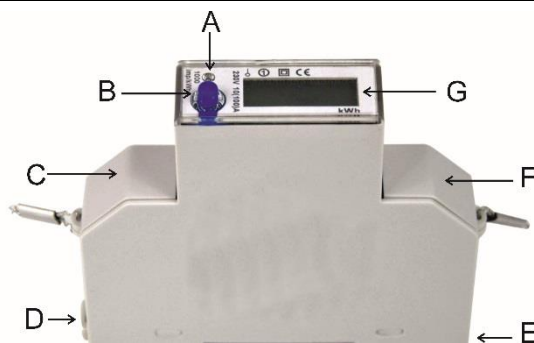
1. Ne koristite uređaj suprotno njegovoj namjeni.
2. Brojilo se čuva u suvoj prostoriji.
3. Ne uranjajte uređaj u vodu ili druge tečnosti.
4. Nemojte instalirati niti koristiti uređaj sa oštećenim kućištem.
5. Nemojte sami modifikovati uređaj niti ga popravljati.
6. Koristite samo izolovane alate.
7. Da biste izbjegli strujni udar ili oštećenje brojila, isključite napon napajanja prije bilo kakve promjene sistema povezivanja.
8. Prije povezivanja napona napajanja, uvjerite se da su svi provodnici pravilno povezani.
9. Brojilo je projektovano za ugradnju u mehaničko okruženje „M1“ gdje su udari i vibracije beznačajni prema direktivi 2014/32/EU. Brojilo je projektovano za ugradnju u elektromagnetno okruženje „E2“ prema direktivi 2014/32/ EU..



Svako domaćinstvo je korisnik električne i elektronske opreme, a samim tim i potencijalni proizvođač opasnog otpada po ljude i životnu sredinu, zbog prisustva opasnih materija, smješa i komponenti u opremi. Sa druge strane, korišćena oprema je vrijedan materijal od koga možemo da povratimo sirovine kao što su bakar, kalaj, staklo, gvožđe i dr. Mali znak postavljen na opremi, ambalaži ili dokumentima priloženim uz njega ukazuje na potrebu selektivnog prikupljanja otpadne električne i elektronske opreme. Tako označeni proizvodi, pod prijetnjom kazne, ne mogu se bacati u obično dubre zajedno sa drugim otpadom. Označavanje istovremeno znači da je oprema stavljena na tržište nakon 13. avgusta 2005. godine. Odgovornost korisnika je da iskorišćenu opremu preda na određeno sabirno mjesto radi odgovarajuće obrade. Polovna oprema se može predati i prodavcu, ako se kupi novi proizvod u količini koja nije veća od novokupljene opreme iste vrste. Informacije o dostupnom sistemu prikupljanja otpadne električne opreme možete pronaći na šalteru za informacije prodavnice i u opštinskoj kancelariji ili okružnoj kancelariji. Pravilno rukovanje korišćenom opremom sprječava negativne posljedice po životnu sredinu i zdravlje ljudi!

11/2021

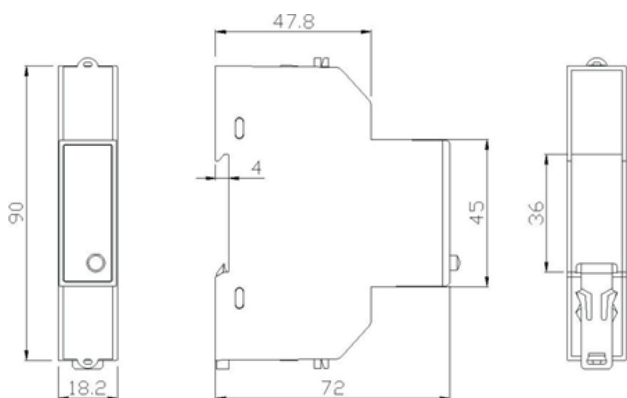
KONSTRUKCIJA



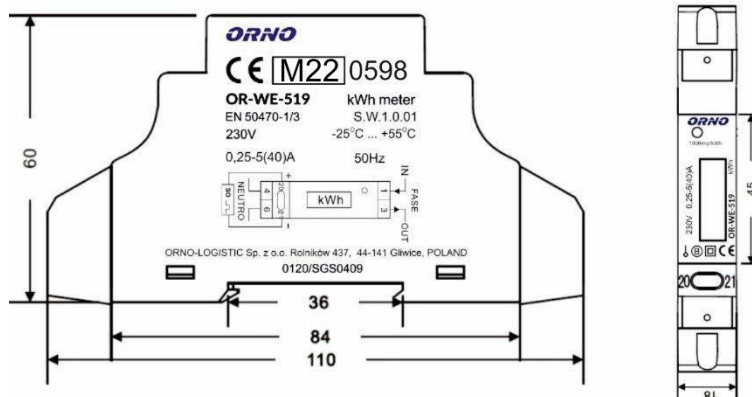
- A. Pokazatelj pulsa
- B. Dugme za provjeru podataka (osim OR-WE-519,OW-WE-521)
- C. Poklopac terminala
- D. Povezivanje strujnog kola
- E. Povezivanje strujnog kola
- F. Poklopac terminala
- G. LCD

DIMENZIJE/

OR-WE-512, OR-WE-514, OR-WE-515



OR-WE-519, OR-WE-521



Uputstvo za upotrebu

OPIS

Jednofazna, jednomodulna brojila, za montažu na DIN šinu. Koriste se za praćenje potrošnje električne energije iz jednofazne mreže. Oni su idealni uređaji koji se koriste kao mjerači naizmjenične struje. Široke su samo 18 mm i opremljene su komunikacionim standardom RS485 i ispunjavaju standard DIN EN 50022 koji je prikladan za trenutni distributivni sistem u domaćinstvu i komercijalnoj upotrebi.

OSOBI NE

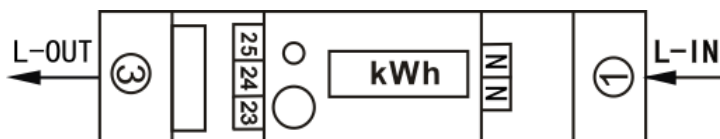
Startna struja - najniža vrijednost struje opterećenja koju detektuje i registruje brojilo.
Minimalna struja - najniža vrijednost struje opterećenja koju detektuje i registruje brojilo.
Osnovna struja - određuje trenutnu vrijednost kada je procentualna greška mjerenja blizu nule.
Maksimalna struja - dozvoljena maksimalna struja za stalno opterećenje brojila električne energije.

UGRADNJA

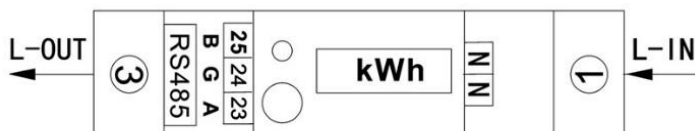
1. Isključite napajanje sa razvodne table.
2. Pričvrstite brojilo na standardnu DIN šinu od 35mm.
3. Pritisnite stezaljku na DIN šinu kao što je prikazano na sl. 1.
4. Povežite prema šemi kola.
5. Kada se povežete, sastavite poklopac terminala

ŠEMA STRUJNOG KOLA

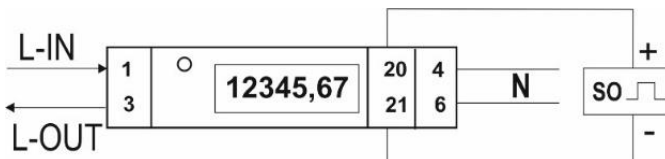
OR-WE-512



OR-WE-514, OR-WE-515



OR-WE-519, OR-WE-521



Napomena: Terminali 23, 24, 25 odgovaraju A, G, B.

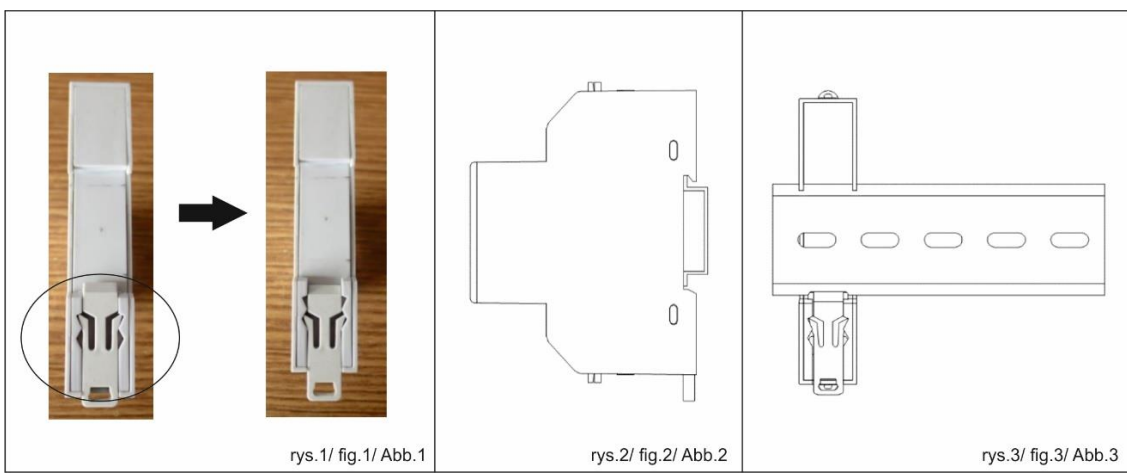
Ako komunikacioni pretvarač RS485 nema G ulaz, nije potrebna veza. Za neutralni provodnik, možete povezati jedan N ulaz ili povezati oba.

Tip	OR-WE-512	OR-WE-514	OR-WE-515	OR-WE-519	OR-WE-521
Konstanta brojila	1000	1000	1000	1000	1000
Konstantna podešavanja brojila	-	1 / 10 / 100 / 1000	1 / 10 / 100 / 1000	-	-
Impulsni izlaz SO				x	x
Protokol RS485, Modbus-RTU		x	x		
Plavo pozadinsko osvjetljenje	x	x	x		x
Podrška za memoriju	EEPROM	EEPROM	bat. Accu Li-Ion	EEPROM	EEPROM
Režim mjerenja					
Aktivna i reaktivna snaga	x	x	x	x	x
Multi-tarife			x		

LCD INDIKATORI

Lp.	Parametar	512	514	515	519	521	Jedinica mjere
1	Aktivna snaga	x	x	x	x	x	kWh
2	Reaktivna snaga	x	x	x			kVarh
3	Voltaža	x	x	x			V
4	Privremena struja	x	x	x			A
5	Privremena aktivna snaga	x	x	x			kW
6	Privremena reaktivna snaga	x	x	x			KVar
7	Naizgled privremena snage	x	x	x			kVA
8	Faktor snage	x	x	x			
9	Verzija softvera	x	x	x			

UGRADNJA



TEHNIČKI PARAMETRI

	OR-WE-512, 514, 515	OR-WE-519, OR-WE-521
Uskladenost	2014/32/EU	
Standard	EN50470-1:2006, EN50470-3:2006	
Napon	230V~, 50Hz	
Frekvencija	0,001A 0,25A 5A 100A	0,001A 0,25A 5A 40A
Startna struja	B	
Min. struja	LCD 5+1 = 12345,1 kW	LCD 5+2=12345.12 kWh
Osnovna struja	-25 ~ 55°C	
Maks. struja	≤8 VA, ≤0,4 W	
Maksimalna vlažnost	≤95%	
Dužina impulsa	90 ms (modulowany/ modular)	
Materijali	PBT / PC	
Nivo zaštite	IP51	
Maks. presjeka kablova	25 mm ²	6 mm ²
Instalacija	Na szynę/ DIN šina / DIN-Shine TH-35	
Širina	1 moduł/module/Modul 18mm	

KOMUNIKACIJA

Brojila OR-WE-514 i OR-WE-515 rade sa RS485; protokol – režimom Modbus-RTU;

Standardni parametri: brojilo ID: 001 brzina prenosa: 9600 bps, bit podataka: 8, paritet: par, stop bit: 1.

Veza između protokola MODBUS-RTU i aplikacije se realizuje preko standardnog konvertera USB RS485. Veza između pretvarača i brojila treba da se izvede pomoću dvožilnog komunikacionog kabla prilagođenog standardu RS485.

Instalacija

Da biste omogućili odgovarajuću konfiguraciju i očitavanje vrijednosti sa brojila, morate prethodno da instalirate softver; besplatno preuzmite softver sa veb lokacije proizvođača.

Vrijednosti koje su na raspolaganju sa nivoa softvera I

Naziv	Modbus ID	Modbus Baudrate	LCD Stanje displeja	RADNI DAN/ VIKEND/ PRAZNIK Tarifa	PRAZNIK	Datum Vrijeme	Mrežna frekvencija	Napon	Struja	Aktivna snaga	Reaktivna snaga	Prividna snaga	Faktor snage	Aktivna energija	Tarifa aktivne energije 1/2/3/4	Reaktivna energija	Tarifa reaktivne energije 1/2/3/4
OR-WE-514	x	x	x				x	x	x	x	x	x	x	x		x	
OR-WE-515	x	x	x	x/x/x	x	x	x	x	x	x	x	x	x	x	x/x/x/x	x	x/x/x/x