



www.orno.pl

ORNO-LOGISTIC Sp. z o.o.

ul. Rolników 437, 44-141 Gliwice, POLAND

tel. (+48) 32 43 43 110

NIP: 6351831853, REGON: 243244254

ORNO

Model: OR-AE-1373, OR-AE-1373(GS)

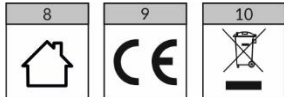
PL | Gniazdo meblowe wpuszczane w blat z ładowarką USB

EN | Recessed furniture socket with USB charger

DE | Versenkbares Möbelsteckdose mit USB-Ladegerät

FR | Bloc escamotable dans le plateau de table avec le chargeur USB

RU | Мебельная розетка, встраиваемая в столешнице с зарядным устройством USB



PL | Wskazówki dotyczące bezpiecznego użytkowania

Przed podłączeniem i użytkowaniem urządzenia prosimy o dokładne zapoznanie się z niniejszą instrukcją obsługi. W razie jakichkolwiek problemów ze zrozumieniem jej treści prosimy o skontaktowanie się ze sprzedawcą urządzenia. Producent nie odpowiada za uszkodzenia mogące wynikać z nieprawidłowego montażu czy eksploatacji urządzenia. Dokonywanie samodzielnych napraw i modyfikacji skutkuje utratą gwarancji.

Z uwagi na fakt, że dane techniczne podlegają ciągłym modyfikacjom, Producent zastrzega sobie prawo do dokonywania zmian dotyczących charakterystyki wyrobu oraz wprowadzania innych rozwiązań konstrukcyjnych nie pogarszających parametrów i walorów użytkowych produktu. Dodatkowe informacje na temat produktów marki ORNO dostępne są na: www.orno.pl. Orno-Logistic Sp. z o.o. nie ponosi odpowiedzialności za skutki wynikające z nieprzestrzegania zaleceń niniejszej instrukcji. Firma Orno-Logistic Sp. z o.o. zastrzega sobie prawo do wprowadzania zmian w instrukcji - aktualna wersja do pobrania ze strony support.orno.pl. Wszelkie prawa do tłumaczenia/interpretowania oraz prawa autorskie niniejszej instrukcji są zastrzeżone.

Przed rozpoczęciem montażu należy odłączyć zasilanie sieciowe 230VAC. Przed podłączeniem wtyczki do gniazda sieciowego należy upewnić się, że parametry sieci są zgodne z danymi technicznymi. W przypadku uszkodzenia kabla natychmiast należy go odłączyć od gniazda zasilającego w sposób bezpieczny dla użytkownika. Nie wolno użytkować urządzenia z uszkodzonym kablem. Kabel uszkodzony musi zostać wymieniony przez osobę z odpowiednimi uprawnieniami.

1. Wszelkie czynności wykonuj przy odłączonym zasilaniu.
2. Nie zanurzaj urządzenia w wodzie i innych płynach.
3. Nie obsługuj urządzenia gdy uszkodzona jest obudowa lub kabel.
4. Nie dokonuj samodzielnych napraw.
5. Nie używaj urządzenia niezgodnie z jego przeznaczeniem.
6. Trzymaj z dala od dzieci.
7. Unikaj kontaktu z wodą oraz innymi przewodnikami elektrycznymi (np. metale).
8. Do użytku wewnątrz pomieszczeń.
9. Wyrob zgodny z CE.

10. Każde gospodarstwo jest użytkownikiem sprzętu elektrycznego i elektronicznego, a co za tym idzie potencjalnym wytwórcą niebezpiecznego dla ludzi i środowiska odpadu, z tytułu obecności w sprzęcie niebezpiecznych substancji, mieszanin oraz części składowych. Z drugiej strony zużyty sprzęt to cenny materiał, z którego możemy odzyskać surowce takie jak miedź, cyna, szkło, żelazo i inne. Symbol przekreślonego kosza na śmieci umieszczony na sprzęcie, opakowaniu lub dokumentach do niego dołączonych oznacza, że produkt nie wolno wyrzucać łącznie z innymi odpadami. Oznakowanie oznacza jednocześnie, że sprzęt został wprowadzony do obrotu po dniu 13 sierpnia 2005 r. Obowiązkiem użytkownika jest przekazanie zużytego sprzętu do wyznaczonego punktu zbiórki w celu właściwego jego przetworzenia. Informacje o dostępnym systemie zbierania zużytego sprzętu elektrycznego można znaleźć w punkcie informacyjnym sklepu

w urzędzie miasta/gminy. Odpowiednie postępowanie ze zużytym sprzętem zapobiega negatywnym konsekwencjom dla środowiska naturalnego i ludzkiego zdrowia

EN | Directions for safety use

Before connecting and using the device, read this Operating Manual and keep it for future reference. In case something written herein is unclear, please contact the seller. The manufacturer is not responsible for any damage that can result from improper device installation or operation. Any repair or modification carried out by yourselves results in loss of guarantee.

In view of the fact that the technical data are subject to continuous modifications, the manufacturer reserves a right to make changes to the product characteristics and to introduce different constructional solutions without deterioration of the product parameters or functional quality.

Additional information about ORNO products are available at www.orno.pl. Orno-Logistic Sp. z o.o. holds no responsibility for the results of non-compliance with the provisions of the present Manual. Orno Logistic Sp. z o.o. reserves the right to make changes to the Manual - the latest version of the Manual can be downloaded from support.orno.pl. Any translation/interpretation rights and copyright in relation to this Manual are reserved.

Please make sure that the power source (230 VAC) is disconnected before you start to install the device. Before you plug in the device, please make sure that electric circuit parameters comply with its technical specification. In case of wire damage, safely unplug it straight off. Do not use the device when its wire is damaged. It should be replaced by professional electrician.

1. Disconnect power supply before any activities on the product.
2. Do not immerse the device in water or other fluids.
3. Do not operate the device when its housing or wire is damaged.
4. Do not open the device and do not repair it by yourselves.
5. Do not use the device contrary to its original purpose.
6. Keep out of reach of children.
7. Avoid contact with water and other electric conductors (e.g. metals).
8. The product is intended for indoor use.
9. Product compliant with CE standards.

10. Every household is a user of electrical and electronic equipment and therefore a potential producer of hazardous waste to humans and the environment from the presence of hazardous substances, mixtures and components in the equipment. On the other hand, waste equipment is a valuable material, from which we can recover raw materials such as copper, tin, glass, iron and others. The symbol of a crossed-out rubbish bin placed on the equipment, packaging or documents attached thereto indicates the necessity of separate collection of waste electrical and electronic equipment. Products marked in this way, under penalty of a fine, may not be disposed of in ordinary waste together with other waste. The marking also means that the equipment was placed on the market after the 13th August 2005. It is the user's responsibility to hand over the waste equipment to a designated collection point for proper treatment. Used equipment may also be returned to the seller in case of purchase of a new product in a quantity not greater than the new purchased equipment of the same type. Information about the available waste electrical equipment collection system can be found at the information point of the shop and in the municipal office. Proper handling of waste equipment prevents negative consequences for the environment and human health!

DE | Anweisungen zur sicheren Verwendung

Bevor Sie das Gerät anschließen und benutzen, lesen Sie bitte diese Anleitung sorgfältig durch. Wenn Sie Probleme beim Verständnis dieser Anleitung haben, wenden Sie sich bitte an den Verkäufer des Gerätes. Der Hersteller haftet nicht für die Schäden, die aus falscher Montage oder falschem Gebrauch des Geräts folgen können. Selbständige Reparaturen und Modifikationen führen zum Verlust der Garantie.

In Anbetracht der Tatsache, dass die technischen Daten ständig geändert werden, behält sich der Hersteller das Recht auf Änderungen in Bezug auf Charakteristik des Produktes und Einführung anderer Konstruktionslösungen, die die Parameter und Gebrauchsfunktionen nicht beeinträchtigen, vor.

Für weitere Informationen zu ORNO-Produkten besuchen Sie bitte die Website: www.orno.pl. Orno-Logistic Sp. z o.o. haftet nicht für die Folgen der Nichtbeachtung der Anweisungen in dieser Bedienungsanleitung. Firma Orno-Logistic Sp. z o.o. behält sich das Recht vor, Änderungen in der Bedienungsanleitung vorzunehmen - aktuelle Version zum Herunterladen unter support.orno.pl. Alle Rechte an Übersetzung/Dolmetschen und Urheberrechten an dieser Bedienungsanleitung sind vorbehalten.

Bevor Sie mit der Montage beginnen, schalten Sie die Stromversorgung 230 VAC ab. Stellen Sie vor dem Anschließen des Steckers an die Steckdose sicher, dass die Netzparameter mit den technischen Daten übereinstimmen. Im Falle einer Beschädigung des Kabels schalten Sie es sofort auf eine für den Benutzer sichere Weise ab. Verwenden Sie das Gerät nicht mit einem beschädigten Kabel. Beschädigtes Kabel musste von einer Person mit entsprechenden Befugnissen ersetzt werden.

1. Alle Arbeiten führen Sie bei ausgeschalteter Stromversorgung aus
2. Tauchen Sie das Gerät nicht in das Wasser oder die anderen Flüssigkeiten
3. Bedienen Sie die Einrichtung nicht, wenn das Gehäuse oder Kabel beschädigt ist.
4. Nehmen Sie selbständig keine Reparaturen vor.
5. Nutzen Sie das Gerät seinem Zweck entsprechend.
6. Außer Reichweite von Kindern bewahren.
7. Kontakt mit Wasser und anderen elektrischen Leitern (z. B. Metallen) vermeiden.
8. Das Produkt ist für den Innenbereich bestimmt.
9. CE-konformes Gerät.

10. Jeder Haushalt ist ein Benutzer von Elektro- und Elektronikgeräten und daher ein potenzieller Produzent von gefährlichen Abfällen für Mensch und Umwelt, da die Geräte gefährliche Stoffe, Gemische und Komponenten enthalten. Andererseits sind gebrauchte Geräte ein wertvolles Material, aus dem wir Rohstoffe wie Kupfer, Zinn, Glas, Eisen u.a. gewinnen können. Das Symbol des durchgestrichenen Müllimers auf Geräten, Verpackungen oder den angehängten Dokumenten deutet auf die Notwendigkeit der getrennten Sammlung von Elektro- und Elektronik-Altgeräten hin. So gekennzeichnete Produkte dürfen unter Androhung einer Geldstrafe nicht mit dem Hausmüll entsorgt werden. Diese Kennzeichnung bedeutet gleichzeitig, dass das Gerät nach dem 13. August 2005 in Verkehr gebracht wurde. Der Benutzer soll die Altgeräte einer festgelegten Sammelstelle zur entsprechenden Entsorgung zuführen. Gebrauchte Geräte können auch an den Verkäufer übergeben werden, wenn Sie ein neues Produkt in einer Menge kaufen, die nicht höher ist als die der neu gekauften Ausrüstung desselben Typs. Informationen zum verfügbaren Sammelsystem für Elektroaltgeräte finden Sie am Informationspunkt des Geschäfts und im Stadt- / Gemeindeamt. Der sachgemäße Umgang mit gebrauchten Geräten verhindert negative Folgen für die Umwelt und die menschliche Gesundheit!

FR | Conseils pour une utilisation sûre

Avant d'utiliser l'appareil pour la première fois, lisez cette notice d'utilisation et gardez-la précieusement pour toute utilisation future de l'appareil. Les réparations et les modifications effectuées par un non professionnel entraînent une perte de garantie. Le fabricant décline toute responsabilité des dommages qui pourraient résulter d'une mauvaise installation ou exploitation de l'appareil.

Étant donné que les spécifications techniques peuvent être modifiées, le fabricant se réserve le droit d'apporter des modifications aux caractéristiques techniques du produit et d'introduire d'autres solutions qui n'ont pas d'impact sur les paramètres techniques et la facilité d'utilisation de l'appareil.

La dernière version du manuel d'utilisation est disponible en téléchargement libre sur le site internet support.orno.pl. Tous les droits de traduction/interprétation et les droits d'auteur de ce manuel sont réservés.

Débranchez l'alimentation secteur 230VAC avant l'installation. Avant de connecter la fiche à une prise de courant, assurez-vous que les paramètres du réseau sont conformes aux données techniques. Si le câble est endommagé, débranchez le immédiatement de la prise de courant d'une manière sûre pour l'utilisateur. N'utilisez pas de rallonge dont le cordon est endommagé. Un câble endommagé doit être remplacé par une personne autorisée.

1. Effectuez toutes les opérations en coupant le courant.
2. Ne pas plonger l'appareil dans l'eau ou autres liquides.
3. Ne pas faire fonctionner l'appareil si le boîtier ou le câble est endommagé.
4. N'effectuez pas les réparations vous-même.
5. N'utilisez pas l'appareil contrairement à son utilisation prévue.
6. Tenir hors de portée des enfants.
7. Évitez tout contact avec l'eau et d'autres conducteurs électriques (par ex. métaux).
8. Le produit est destiné à un usage interne.
9. Produit conforme aux normes CE.

10. Chaque ménage est un utilisateur d'équipements électriques et électroniques et donc un producteur potentiel de déchets dangereux pour l'homme et l'environnement du fait de la présence de substances, mélanges et composants dangereux dans les équipements. D'autre part, les déchets d'équipements sont une matière précieuse à partir de laquelle nous pouvons récupérer des matières premières telles que le cuivre, l'étain, le verre, le fer et autres. Le symbole d'une poubelle barrée d'une croix placée sur l'équipement, l'emballage ou les documents qui y sont joints indique la nécessité de collecter séparément les déchets d'équipements électriques et électroniques. Les produits ainsi marqués, sous peine d'amende, ne peuvent être éliminés avec les déchets ordinaires avec les autres déchets. Le marquage signifie également que l'équipement a été mis sur le marché après le 13 août 2005. Il est de la responsabilité de l'utilisateur de remettre les équipements usagés à un point de collecte désigné pour un traitement approprié. L'équipement usagé peut également être retourné au vendeur en cas d'achat d'un nouveau produit en quantité n'excédant pas celle de l'équipement neuf acheté du même type. Les informations sur le système de collecte des déchets d'équipements électriques sont disponibles au point d'information du magasin et au bureau municipal. Une manipulation correcte des équipements de traitement des déchets permet d'éviter les conséquences négatives pour l'environnement et la santé humaine!

RU| Указания по безопасному использованию

Перед началом использования устройства необходимо изучить настоящую инструкцию по эксплуатации и сохранить ее для будущего использования. Самостоятельный ремонт и модификация приводят к потере гарантии. Производитель не несет ответственности за повреждения, которые могут возникнуть из-за неправильного монтажа или эксплуатации устройства. Ввиду постоянных модификаций технических данных Производитель оставляет за собой право вносить изменения в описание изделия и вносить прочие конструктивные изменения, не влияющие отрицательно на параметры и эксплуатационные качества изделия.

Последняя версия инструкции доступна для скачивания на сайте support.orco.pl. Все права на перевод/интерпретацию и авторские права настоящей инструкции защищены.

Любые операции выполняются при отключенном электропитании.

Перед установкой отключите питание от сети 230 В переменного тока. Перед тем как подключить вилку к сетевой розетке, следует убедиться, что параметры сети соответствуют техническим данным. В случае повреждения кабеля немедленно отключить от розетки питания безопасным для пользователя способом. Запрещается использовать удлинитель с поврежденным кабелем. Заменить поврежденный кабель должен квалифицированный электрик.

1. Перед любыми действиями с изделием отсоедините источник питания.
2. Не погружайте изделие в воду и другие жидкости.
3. Не эксплуатируйте устройство при повреждении корпуса или кабеля.
4. Не выполняйте ремонт самостоятельно.
5. Не используйте изделие не по назначению.
6. Беречь в месте, недоступном для детей.
7. Избегайте контакта с водой и другими электрическими проводниками (например, металлами).
8. Изделие предназначено для внутреннего использования.
9. Продукт соответствует стандартам CE.

10. Каждое хозяйство является пользователем электрического и электронного оборудования и, следовательно, потенциальным производителем опасных для людей и окружающей среды отходов по причине присутствия в оборудовании опасных веществ, смесей и компонентов. С другой стороны, использованное оборудование является ценным материалом, из которого можно извлечь сырье, такое как медь, стекло, железо и другие. Условие обозначение перечеркнутого мусорного бака, размещенное на оборудовании, упаковке или прикрепленных к нему документах, указывает на необходимость селективного сбора отходов электрического и электронного оборудования. Изделия, обозначенные таким образом, не могут быть выброшены в обычный мусор вместе с другими отходами, в противном случае за это грозит штраф. Маркировка означает, что оборудование появилось на рынке после 13 августа 2005 года.

Пользователь обязан передать использованный прибор в указанный пункт сбора для дальнейшей его переработки. Использованное оборудование также может быть передано продавцу, в случае покупки нового изделия в количестве не больше, чем новое приобретаемое оборудование такого же вида. Информацию о доступной системе сбора использованного электрического оборудования можно получить в информационном пункте магазина и в городском либо районном управлении. Правильное обращение с использованным оборудованием предотвращает негативные последствия для окружающей среды и здоровья человека!

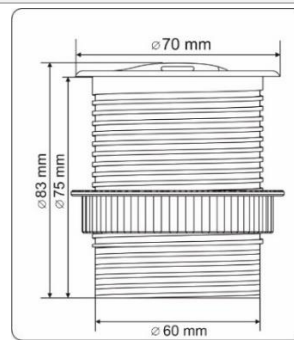
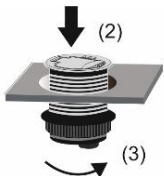
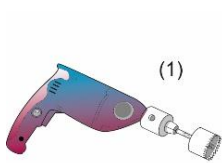
07/2023

SPECYFIKACJA TECHNICZNA/ TECHNICAL DATA/ TECHNISCHE DATEN/ CARACTÉRISTIQUES TECHNIQUES/ ТЕХНИЧЕСКИЕ ХАРАКТЕРИСТИКИ

Napięcie nominalne	Nominal voltage	Nennspannung	Tension nominale	Номинальное напряжение	230V~, 50Hz
Max. obciążenie	Max. load	Max. Belastung	Charge maximale	Максимальная мощность	2300W, 10A – OR-AE-1373 3680W, 16A – OR-AE-1373(GS)
Ilość gniazd sieciowych	Number of sockets	Anzahl der Steckdosen	Nombre de prises	Количество розеток	1
Standard gniazd	Socket standard	Steckdosen-Typ	Type de prises	Тип розеток	French (typ E) – OR-AE-1373, Schuko (typ F) – OR-AE-1373(GS)
Ilość portów USB	Number of USB ports	Anzahl der USB-Anschlüsse	Nombre de ports USB	Количество USB-портов	1
Wyjście ładowarki USB	USB charger output	USB-Ladeausgang	Sortie chargeur USB	Выход зарядного USB-устройства	5.0V DC, 2.4A (12.0W)
Rodzaj kabla	Cable type	Kabeltyp	Type de câble	Тип кабеля	H05VV-F3x1mm ² - dot. OR-AE-1373, H05VV-F3x1,5mm ² - dot. OR-AE-1373(GS)
Długość kabla	Cable length	Kabellänge	Longueur du câble	Длина кабеля	1,9m
Stopień ochrony	Ingress Protection	Schutzart	Indice de protection	Степень защиты IP	IP20
Material	Material	Werkstoff	Matériau	Материал	Tworzywo sztuczne Plastik Kunststoff Plastique пластик
Waga netto	Net weight	Nettogewicht	Poids net	Вес нетто	0,31kg
Średnia sprawność podczas pracy	Average active efficiency	Durchschnittliche Effizienz im Betrieb	Rendement moyen en mode actif	Среден КПД в работен режим	81.9%
Sprawność przy niskim obciążeniu (10 %)	Efficiency at low load (10 %)	Effizienz bei geringer Last (10 %)	rendement à faible charge (10%)	КПД при малых товар (10 %)	76.2%
Zużycie energii w stanie bez obciążenia	No-load power consumption	Leistungsaufnahme bei Nulllast	consommation électrique hors charge	Консумирана мощност на празен ход	0.06W

MONTAŻ/ INSTALLATION/ MONTAGE/ INSTALLATION / УСТАНОВКА

WYMIARY/ DIMENSIONS/ ABMESSUNGEN/ DIMENSIONS/ РАЗМЕРЫ



PL	EN	DE	FR	RU
<p>Przed podłączeniem wtyczki do gniazda sieciowego należy upewnić się, że parametry sieci są zgodne z danymi technicznymi. W przypadku uszkodzenia kabla natychmiast należy go odłączyć od gniazda zasilającego w sposób bezpieczny dla użytkownika. Nie wolno użytkować przedłużacza z uszkodzonym kablem. Kabel uszkodzony musi być wymieniony przez osobę z odpowiednimi uprawnieniami.</p>	<p>Before connecting the plug to the mains socket, make sure that the network parameters comply with the technical data. In the event of damage to the cable, immediately disconnect it from the power outlet in a manner that is safe for the user. Do not use the device with a damaged cable. The damaged cable must be replaced.</p>	<p>Stellen Sie vor dem Anschließen des Steckers an die Steckdose sicher, dass die Netzparameter mit den technischen Daten übereinstimmen. Im Falle einer Beschädigung des Kabels schalten Sie es sofort auf eine für den Benutzer sichere Weise ab. Verwenden Sie das Gerät nicht mit einem beschädigten Kabel. Beschädigtes Kabel musste von einer Person mit entsprechenden Befugnissen ersetzt werden.</p>	<p>Avant de connecter la fiche à une prise de courant, assurez-vous que les paramètres du réseau sont conformes aux données techniques. Si le câble est endommagé, débranchez-le immédiatement de la prise de courant d'une manière sûre pour l'utilisateur. N'utilisez pas de rallonge dont le cordon est endommagé. Un câble endommagé doit être remplacé par une personne autorisée.</p>	<p>Перед тем как подключить вилку к сетевой розетке, следует убедиться, что параметры сети соответствуют техническим данным. В случае повреждения кабеля немедленно отключить от розетки питания безопасным для пользователя способом. Запрещается использовать удлинитель с поврежденным кабелем. Заменить поврежденный кабель должен квалифицированный электрик.</p>
<ol style="list-style-type: none"> 1. Urządzenie przeznaczone jest do montażu bezpośrednio w blatach mebli biurowych oraz kuchennych. 2. Przed dokonaniem montażu za pomocą otwornicy (1) wykonaj w blacie otwór do umieszczenia gniazda. Średnica otworu powinna wynosić 6 cm. 3. Po wykonaniu otworu, odkręć w lewo (3) i zdejmij z korpusu pierścień mocujący. 4. Wsuń kabel zasilający i korpus do otworu w blacie. 5. Wsuń pierścień mocujący (2) przez kabel zasilający i nakręć go na korpus, a następnie do spodu blatu (3). 6. Podłącz kabel zasilający do gniazda sieciowego. 	<ol style="list-style-type: none"> 1. The device is designed to be mounted directly on tops of office and kitchen furniture. 2. Before installing the device, drill a hole in the surface of a table or a desk. (1) The diameter of the hole should be 6 cm. 3. Once the hole is prepared, turn the mounting ring left and remove it (3). 4. Put the power wire and the body of the socket inside the hole. 5. Put the mounting ring through the power wire, tighten it up to the body of the socket and underneath the desk or table (3). 6. Connect the power wire to the socket. 	<ol style="list-style-type: none"> 1. Das Gerät ist so konzipiert, dass es direkt auf Büro- und Küchenmöbel montiert werden kann. 2. Machen Sie vor der Montage ein Loch in der Tischplatte, um die Steckdose zu platzieren (1). Der Durchmesser des Lochs sollte 6 cm betragen. 3. Nachdem das Loch gemacht worden ist, drehen Sie nach links ab und entfernen Sie den Haltering vom Gehäuse. (3). 4. Stecken Sie das Kabel und das Gehäuse in die Öffnung in der Tischplatte. 5. Führen Sie den Haltering durch das Kabel und schrauben Sie ihn am Gehäuse und dann von unter der Tischplatte (3). 6. Stecken Sie das Kabel in eine Steckdose ein. 	<ol style="list-style-type: none"> 1. L'appareil est destiné à une installation en intérieur, directement dans des meubles de bureau et de cuisine. 2. Avant l'installation, utilisez la scie cloche (1) pour faire un trou dans le plateau de la table pour la prise. Le diamètre du trou doit être de 6 cm. 3. Une fois le trou préparé, tournez la bague de montage vers la gauche et retirez-la (3). 4. Placez le fil d'alimentation et le corps de la prise à l'intérieur du trou. 5. Passez la bague de montage dans le fil d'alimentation, serrez-la jusqu'au corps de la prise et sous le bureau ou la table (3). 6. Connectez le fil d'alimentation à la prise. 	<ol style="list-style-type: none"> 1. Устройство предназначено для установки внутри помещений, непосредственно в столешницах офисной и кухонной мебели. 2. Перед установкой устройства просверлите отверстие в поверхности стола или парты. (1) Диаметр отверстия должен составлять 6 см. 3. Когда отверстие подготовлено, поверните монтажное кольцо влево и снимите его (3). 4. Поместите провод питания и корпус розетки внутрь отверстия. 5. Проденьте монтажное кольцо через провод питания, закрепите его на корпусе розетки и под столом или партой (3). 6. Подключите провод питания к розетке.