

# BEZPRZEWODOWA ŁADOWARKA INDUKCYJNA Z DODATKOWYM PORTEM USB WPUSZCZANA W BLAT

Modelo: OR-AE-1367

Antes de ligar e utilizar o dispositivo, leia este manual com atenção. Em caso de problemas com a compreensão do conteúdo, entre em contato com o vendedor do dispositivo. Pode instalar e colocar a funcionar o dispositivo, desde que tenha conhecimentos elétricos básicos e utilize ferramentas apropriadas.

O fabricante não é responsável por danos que possam resultar da montagem ou operação inadequada do dispositivo. Fazer reparos e modificações independentes anulará a garantia. Devido ao fato de que os dados técnicos estão sujeitos a modificações constantes, o Fabricante reserva-se o direito de fazer alterações em relação às características do produto e de introduzir outras soluções de construção que não diminuam os parâmetros e o desempenho do produto.

Informações adicionais sobre os produtos ORNO estão disponíveis em [www.orno.pl](http://www.orno.pl). Orno-Logística Sp. z o.o. não é responsável pelas consequências de não seguir as instruções deste manual. O Sp Orno-Logístico, z o.o. reserva-se o direito de fazer alterações no manual - a versão atual pode ser baixada em [www.orno.pl](http://www.orno.pl). Todos os direitos de tradução / interpretação e direitos autorais deste manual estão reservados.

1. Execute todas as atividades com a energia desligada.
2. Não mergulhe o aparelho em água ou outros líquidos.
3. Não utilize o equipamento se a caixa ou o cabo estiverem danificados.
4. Não tente reparar o aparelho.
5. Não utilize o dispositivo para qualquer outro fim que não seja o que se destina.
6. O equipamento foi projetado para uso interno.
7. Manter fora do alcance das crianças.

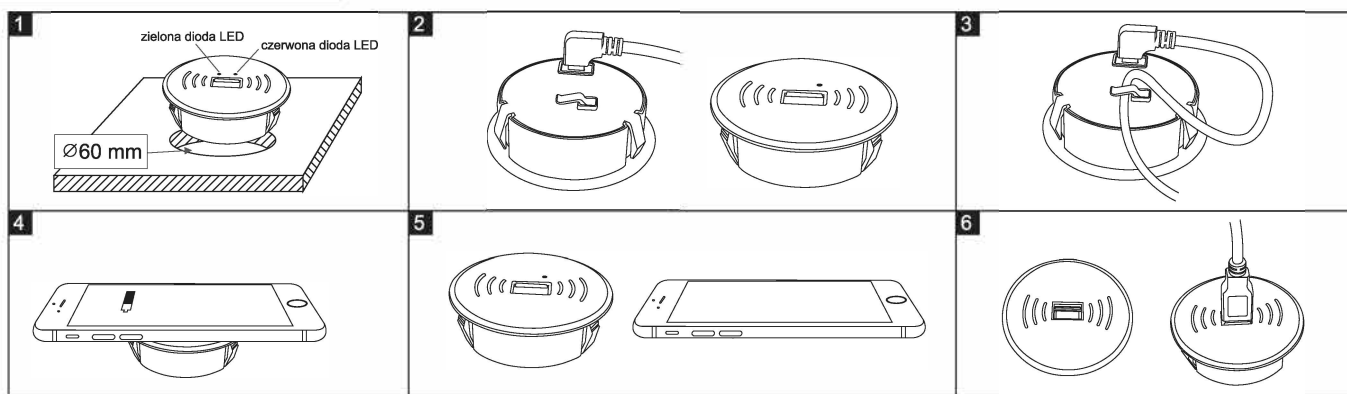
Antes de ligar a ficha à tomada, certifique-se de que os parâmetros da rede correspondem aos dados técnicos. Em caso de danos no cabo, desconecte-o imediatamente da tomada de energia de uma forma segura para o utilizador. Não utilize uma extensão com cabo danificado. Um cabo danificado deve ser substituído por uma pessoa qualificada.

## FUNÇÃO/FINALIDADE

O carregador de indução permite carregar o seu telefone sem precisar conectá-lo com um cabo. Basta colocar o seu smartphone no carregador para começar a carregar.

O carregador é compatível com o padrão Qi V1, 1 funciona com todos os tipos de dispositivos móveis, por exemplo, tablets, smartphones que possuem a função de carregamento por indução. Projetado para instalação em tampos de móveis, mesas, mesas de conferência etc. Possui uma tomada USB adicional para carregamento com fio, protegido por uma tampa deslizante. 2 modos de carregamento (óptico - LED e som).

## INSTALAÇÃO



1. Antes da instalação, faça um furo de 60 mm de diâmetro na bancada.
2. Conecte o dispositivo à fonte de alimentação com um conector microUSB (não fornecido) e, em seguida, à tomada na parede.
3. O carregador emitirá um bip curto e o diodo LEO vermelho acenderá.
4. Insira o anel de fixação no orifício preparado.
5. Coloque um dispositivo no centro do carregador que tenha a função de carregamento indutivo e seja compatível com o padrão Qi V1, 1.
6. O dispositivo emitirá um bip curto e o diodo LEO verde confirmando que o carregamento correto está aceso.

## DADOS TÉCNICOS

**Material:** plástico

**Standard:** Qi V1,1

**Distância de carregamento sem fio:** <3mm

**Dimensões:** diâmetro: 70 mm, espessura: 22 mm

**Dimensões de instalação: novo:** 060 mm

**Fonte de alimentação:**

**Entrada:** DCSV± 5%, 1,5 - 2,1A

Tensão de saída **USB:** DCSV± 5%

**Corrente de saída:** 700mA

**Carregamento:** microUSB

**Temperatura de trabalho:** 0-40°C

**Carregador com fio de saída USB:** SVDC, 2,1A

Cada agregado familiar é detentor de equipamentos elétricos e eletrônicos e, portanto, um potencial produtor de resíduos perigosos para as pessoas e para o meio ambiente, devido à presença no equipamento de substâncias, misturas e componentes perigosos. Equipamento valioso material do qual podemos recuperar matérias-primas como cobre, estanho, vidro, ferro e outros.



O símbolo do lixo com rodas riscado colocado no equipamento, na embalagem ou nos documentos anexos significa que o produto não deve ser descartado com outros resíduos. Ao mesmo tempo, a marcação significa que o equipamento foi colocado no mercado após 13 de agosto de 2005. É de responsabilidade do utilizador entregar o equipamento usado num ponto de recolha designado para o processamento adequado. Informações sobre a disponibilidade de um sistema de recolha disponível para equipamentos usados, aqui elétricos, podem ser encontradas no ponto de informações da loja. O manuseamento adequado de equipamentos usados evita consequências negativas para o ambiente e para a saúde humana!

07/2018

**FABRICANTE**

**ORNO-LOGISTIC Sp. z o.o.**

ul. Rolników 437, 44-141 Gliwice tel. 32 43 43 110, [www.orno.pl](http://www.orno.pl)