

Model: OR-AE-1381, (19JA77)

OR-AE-1381(GS), (19JG67-M)

ORNO-LOGISTIC Sp. z o.o.

ul. Rolników 437

44-141 Gliwice POLAND

tel. (+48) 32 43 43 110

**RO** Priză de mobilă cu încărcător USB

## RO Manual de utilizare

### INSTRUCȚIUNI DE UTILIZARE ÎN SIGURANȚĂ!

Înainte de a utiliza dispozitivul, citiți acest manual și păstrați-l pentru referințe ulterioare. Dacă aveți probleme cu înțelegerea conținutului acestuia, vă rugăm să contactați vânzătorul. Efectuarea de către dumneavoastră a reparațiilor și modificărilor va duce la pierderea garanției. Producătorul nu este responsabil pentru nicio daune care pot rezulta din cauza necorespunzătoare instalarea sau operarea dispozitivului.

Având în vedere faptul că datele tehnice sunt supuse unor modificări continue, producătorul își rezervă dreptul de a aduce modificări caracteristicilor produsului, și să introducă diferite soluții constructive fără deteriorarea parametrilor produsului sau a calității funcționale. Informații suplimentare despre ORNO produsele sunt disponibile pe [www.orno.pl](http://www.orno.pl). Orno-Logistic Sp. z o.o. nu își asumă responsabilitatea pentru rezultatele nerespectării prevederilor prezentului manual.

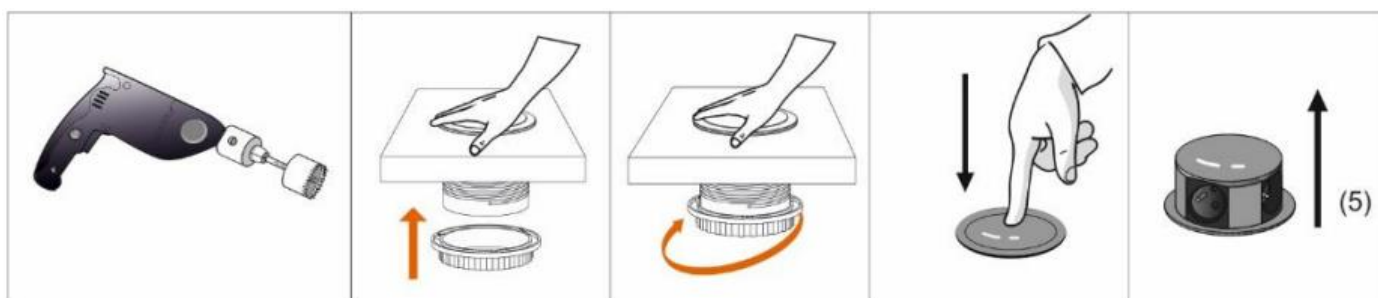
Orno Logistic Sp. z o.o. își rezervă dreptul de a face modificări la Manual - cea mai recentă versiune a Manualului poate fi descărcată de pe [support.orno.pl](http://support.orno.pl). Drepturile de traducere/interpretare și drepturile de autor în legătură cu acest Manual sunt rezervate.

1. Nu scufundați dispozitivul în apă sau alte fluide.
2. Nu utilizați dispozitivul când carcasa sau cablul acestuia sunt deteriorate.
3. Nu reparați singuri dispozitivul.
4. Nu utilizați dispozitivul împotriva utilizării prevăzute.
5. Acest produs este destinat utilizării în interior.
6. A se păstra departe de copii.
7. Evitați contactul cu apa și alți conductori electrici (de exemplu, metale).



Fiecare gospodărie este un utilizator de echipamente electrice și electronice și, prin urmare, un potențial producător de deșeuri periculoase pentru oameni și mediu din prezența a substanțelor, amestecurilor și componentelor periculoase din echipament. Pe de altă parte, deșeurile de echipamente sunt un material valoros, din care putem recupera materiile prime cum ar fi cuprul, staniul, sticla, fierul și altele. Simbolul unui coș de gunoi barat pe echipament, ambalaj sau documente atașate la acesta indică necesitatea colectării separate a deșeurilor de echipamente electrice și electronice. Produsele marcate astfel, sub sancțiunea unei amenzi, nu pot fi aruncate în deșeurile obișnuite împreună cu alte deșeuri. Marcajul înseamnă, de asemenea, că echipamentul a fost introdus pe piață după 13 august 2005. Este responsabilitatea utilizatorului să predea echipamentele reziduale la un punct de colectare desemnat pentru tratare adecvată. Echipamentul uzat poate fi returnat vânzătorului și în cazul achiziționării unui produs nou într-o cantitate nu mai mare decât echipamentul nou achiziționat de același tip. Informații despre sistemul disponibil de colectare a deșeurilor de echipamente electrice pot fi găsite la adresa punct de informare al magazinului și în biroul municipal. Manipularea corectă a echipamentelor uzate previne consecințele negative asupra mediului și sănătății umane!

## Montaj



rys. 1/fig.1/Add.1

rys. 2/fig.2/Add.2

rys.3/fig.3/Add.3

rys.4/fig.4/Add.4

rys.5/fig.5/Add.5

### INSTALARE

Înainte de a conecta mufala priza de alimentare, face sigur că rețeaua parametrilor respectați datele tehnice. În caz de deteriorare a cablului, imediat deconectați-l de la priza de curent într-un fel care este sigur pentru utilizator. Nu utilizați dispozitivul cu a cablu deteriorat. Cablul deteriorat trebuie să fie înlocuit.

1. Dispozitivul este proiectat pentru a fi montat direct pe blaturi de birou și bucătărie mobilă.
  2. Înainte de a instala dispozitiv, găuriți o gaură în suprafața unei mese sau a unui birou. (1) Diametrul gaurii ar trebui să fie de 10 cm.
  3. Odată ce gaura este pregătită, întoarceți inelul de montaj stanga și scoateți-l (3).
  4. Puneți cablul de alimentare și corpul prizei în interiorul găurii.
  5. Puneți inelul de montare prin cablul de alimentare, strângeți-l până la corp de priză și dedesubt biroul sau masa (3).
  6. Conectați cablul de alimentare la priză.
- Utilizare:
1. Apăsăți capacul prizei (4).
  2. Blocul prize va glisează automat în sus (5).

#### Date tehnice

Tensiune nominală: 230V~, 50 Hz  
 Max. sarcină: 3680W, 16A;  
 Standardul prizei: Franceză (tip E) – OR-AE 1381,  
 Schuko (tip F) – OR-AE-1381(GS)  
 ieșire încărcător USB: 5,0 V DC, 2,4 A (12,0 W)  
 Cablu: 3x1.5mm<sup>2</sup>  
 Protecție la intrare: IP20  
 Material: plastic + INOX  
 Lungime cablu: 1,5 m  
 Greutate netă: 0,74 kg

Medie activă eficiență	80.25%
Eficiență la sarcină mică (10%)	73.94%
Putere fără sarcină consum	0.08W

#### Dimensiuni

