

ORNO

MANUAL DE INSTALARE SI OPERARE
**SCUTI VIDEOINTERFON CU COD
DE BLOCARE**
OR-VID-VP-1073



CE

Cuprins

Elementele setului.....	19
Construcția setului.....	20
Instalare.....	21
Instalare monitor.....	23
Schema de montaj.....	24
Operare.....	26
Curatare si mentenanta.....	31
Depanare.....	31
Date tehnice.....	32

ATENȚIE!

INTRODUCERE

Va rugam sa cititi cu atentie acest manual inainte de a instala si utiliza dispozitivul. În cazul oricăror probleme cu înțelegerea conținutului acestuia, vă rugăm să contactați vânzătorul. Dispozitivul poate fi instalat și pornit singur, cu condiția ca asamblatorul să aibă cunoștințe de bază în domeniul electronicii și să folosească unelte adecvate. Cu toate acestea, se recomandă ca dispozitivul să fie instalat de către personal calificat. Producătorul nu este responsabil pentru nicio daune care poate rezulta din instalarea sau funcționarea necorespunzătoare a dispozitivului. Orice reparație sau modificare efectuată de dvs. conduce la pierderea garanției. Având în vedere faptul că datele tehnice sunt supuse unor modificări continue, producătorul își rezervă dreptul de a aduce modificări caracteristicilor produsului și de a introduce diferite soluții constructive fără deteriorarea parametrilor produsului sau a calității funcționale. Informații suplimentare despre produsele ORNO sunt disponibile la www.orno.pl

Orno-Logistic Sp. z o.o. nu își asumă responsabilitatea pentru rezultatele nerespectării prevederilor prezentului manual. Orno Logistic Sp. z o.o. își rezervă dreptul de a face modificări la Manual - cea mai recentă versiune a Manualului poate fi descărcată de pe www.orno.pl. Orice drepturi de traducere/interpretare și drepturi de autor în legătură cu acest manual sunt rezervate.

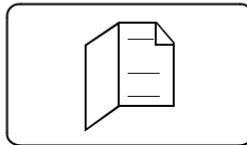
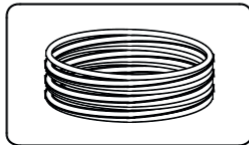
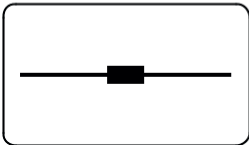
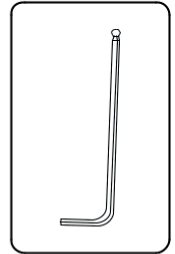
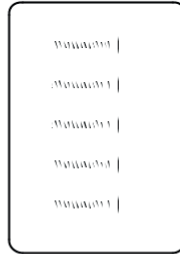
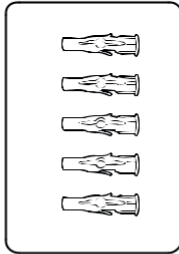
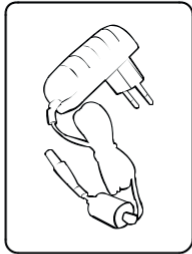
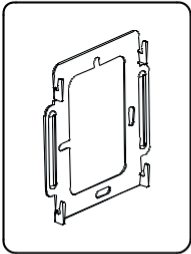
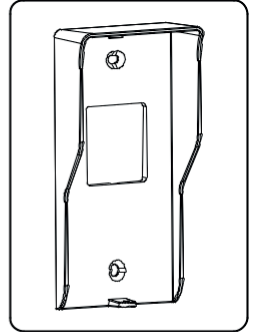
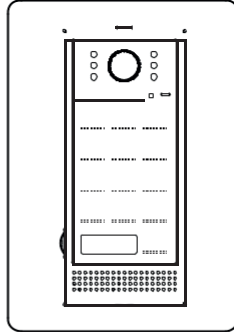
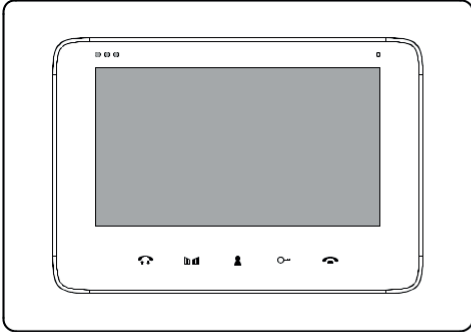
Fiecare gospodărie este un utilizator de echipamente electrice și electronice și, prin urmare, un potențial producător de deșeuri periculoase pentru oameni și mediu, datorită prezenței substanțelor, amestecurilor și componentelor periculoase în echipament. Pe de altă parte, echipamentele uzate sunt un material valoros din care putem recupera materii prime precum cuprul, staniul, sticla, fierul și altele.

Semnul weee plasat pe echipament, ambalaj sau documente atașate acestuia indică necesitatea colectării selective a deșeurilor de echipamente electrice și electronice. Produsele astfel marcate, sub sancțiunea amenzi, nu pot fi aruncate la gunoierul obișnuit împreună cu alte deșeuri. Marcajul înseamnă în același timp că echipamentul a fost introdus pe piață după 13 august 2005. Este responsabilitatea utilizatorului să predea echipamentul uzat la un punct de colectare desemnat pentru o prelucrare corespunzătoare. Echipamentele uzate pot fi predate vânzătorului și în cazul în care se cumpără un produs nou într-o sumă nu mai mare decât echipamentul nou achiziționat de același tip. Informații despre sistemul de colectare disponibil al deșeurilor de echipamente electrice pot fi găsite la ghișeau de informații al magazinului și la oficiul municipal sau raional. Manipularea corectă a echipamentelor uzate previne consecințele negative asupra mediului și sănătății umane!



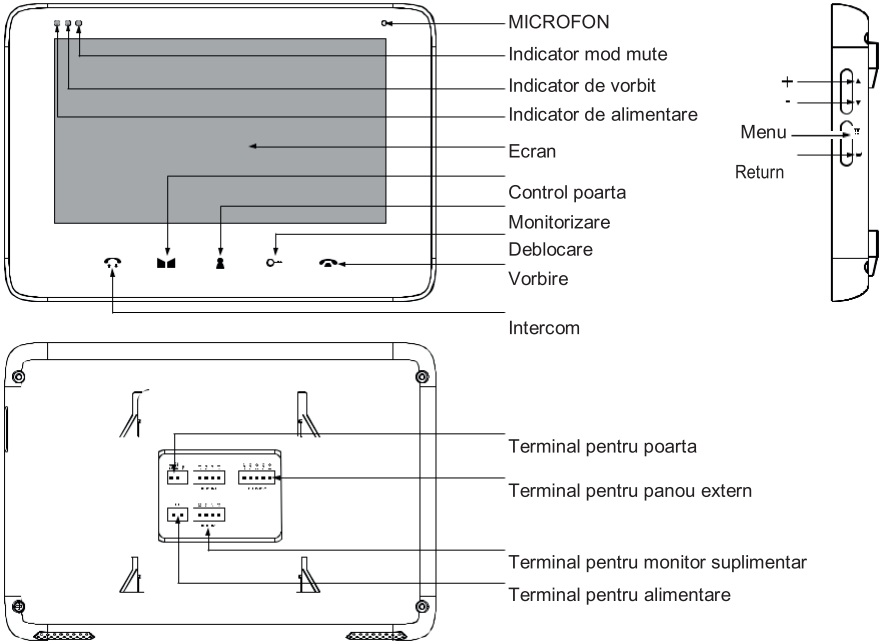
ELEMENTELE SETULUI

- 1 x Monitor
- 1 x Cadru montare monitor
- 5 x Suruburi
- 1 x Dioda
- 1 x Panou exterior
- 1 x Husa de ploaie
- 5x Dibluri
- 1x Manual
- 1 x Alimentare
- 1 x Imbus
- 1x 5m cablu

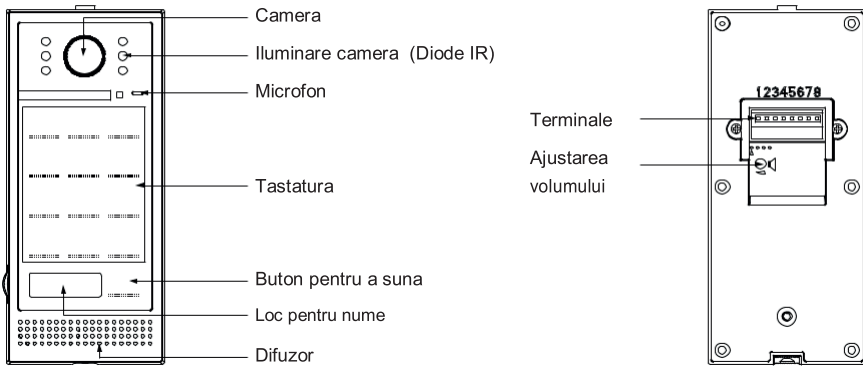


CONSTRUCTIA SETULUI

1. Monitor



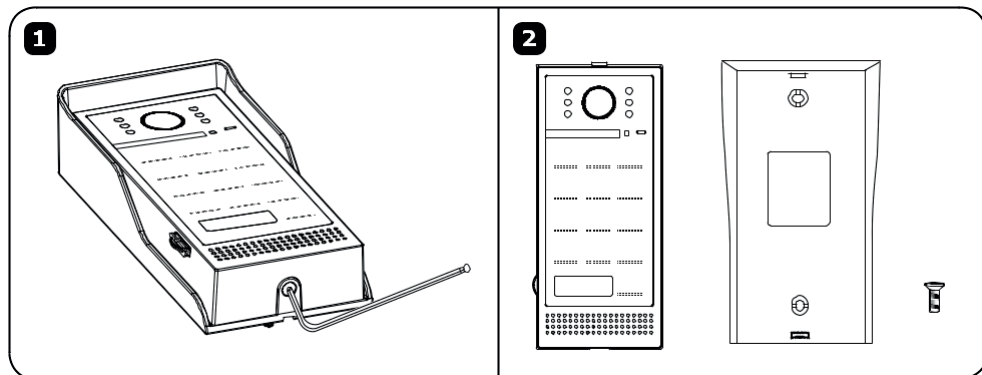
2. Panou extern



INSTALARE

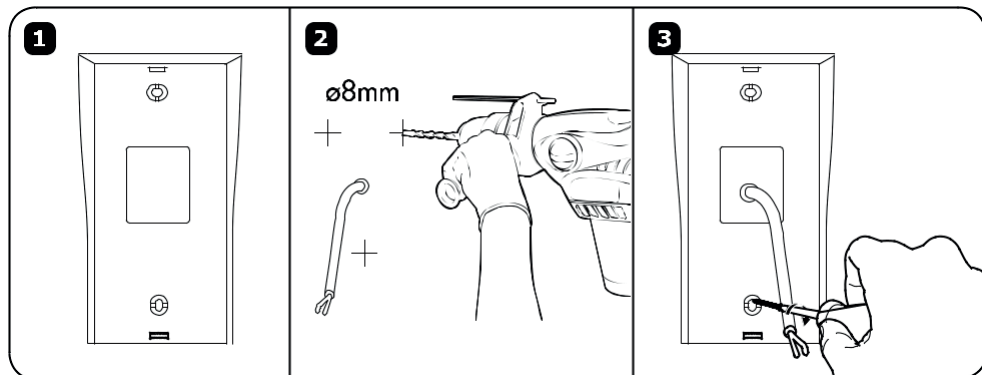
1. Instalare panou extern.

1. Folositi umbusul pentru a desuruba din partea inferioara a casetei exterioare si indepartati husa de ploaie..

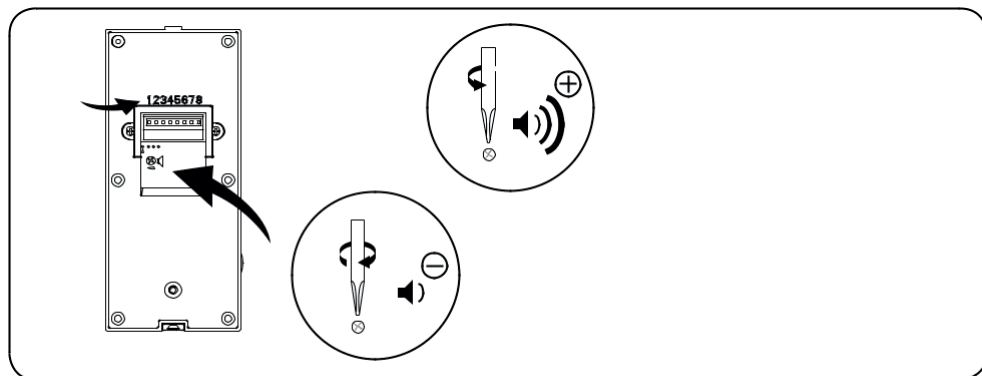


2. Fixati capacul de perete cu ajutorul suruburilor.

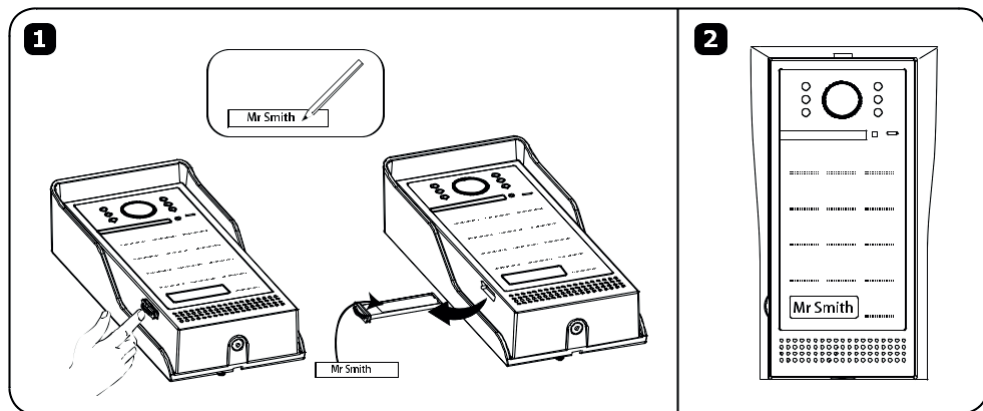
Inaltime recomandata a panoului exterior este de aproximativ 1.4 ~1.7 m.



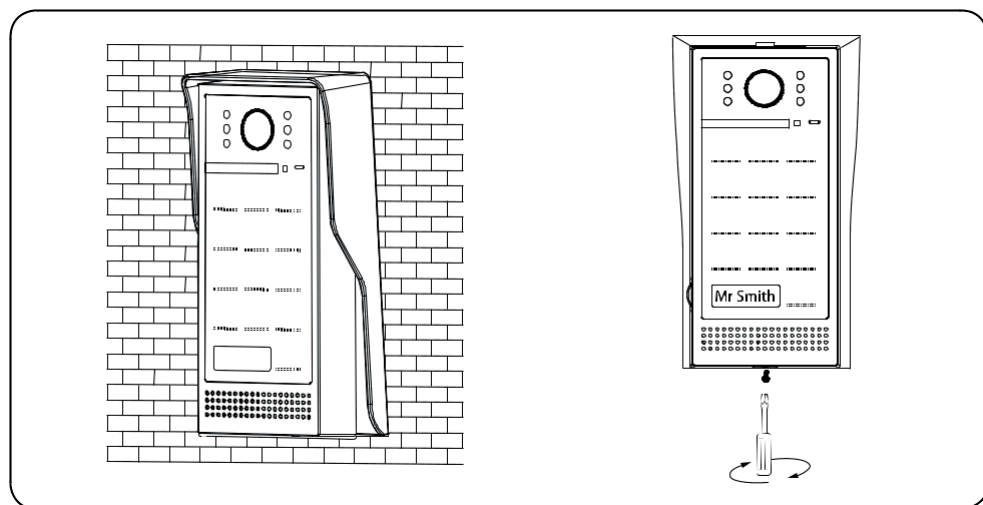
3. Conectati cablurile conform schemei de conexiuni(vezi schema) si setati volumul casetei exterioare.



4. Scoateți și completați placate pentru nume.

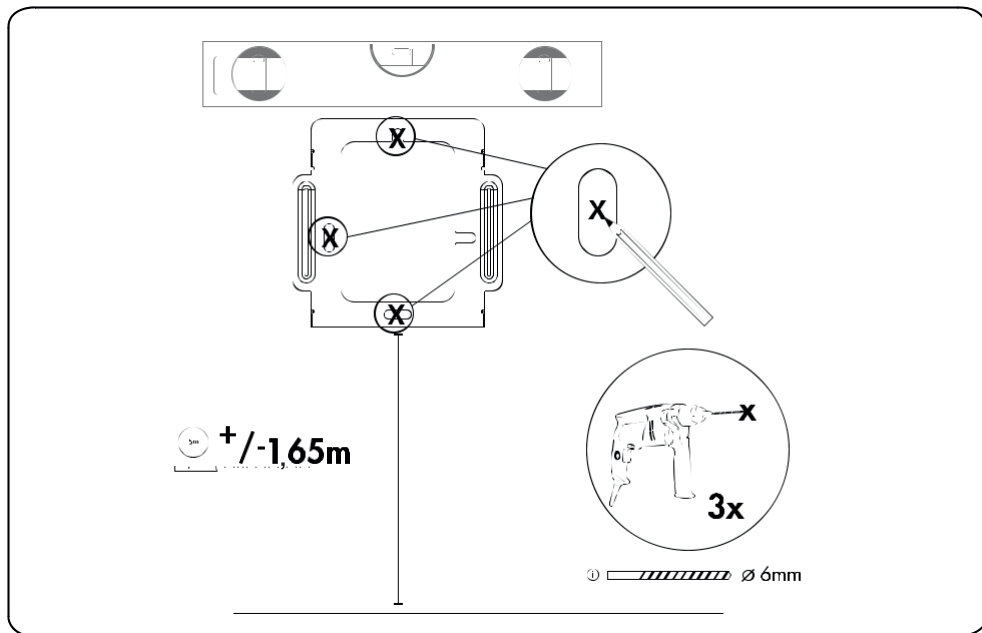


5. Așezați caseta exterioră în husa de ploaie. Nu uitați să amplasați camera astfel încât să nu fie expusă direct la lumina soarelui sau la ploaie. Folosiți o cheie hexagonală și fixați caseta cu șuruburi.

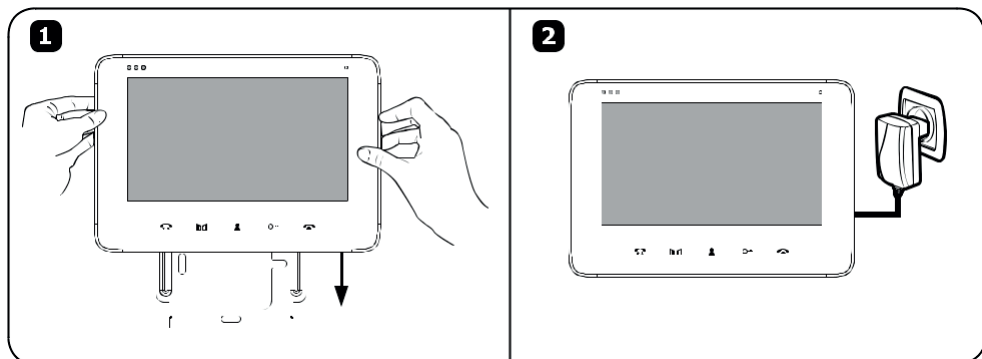


2. Instalarea monitorului.

1. Utilizați șuruburile pentru a fixa cadrul de montare furnizat pe perete.

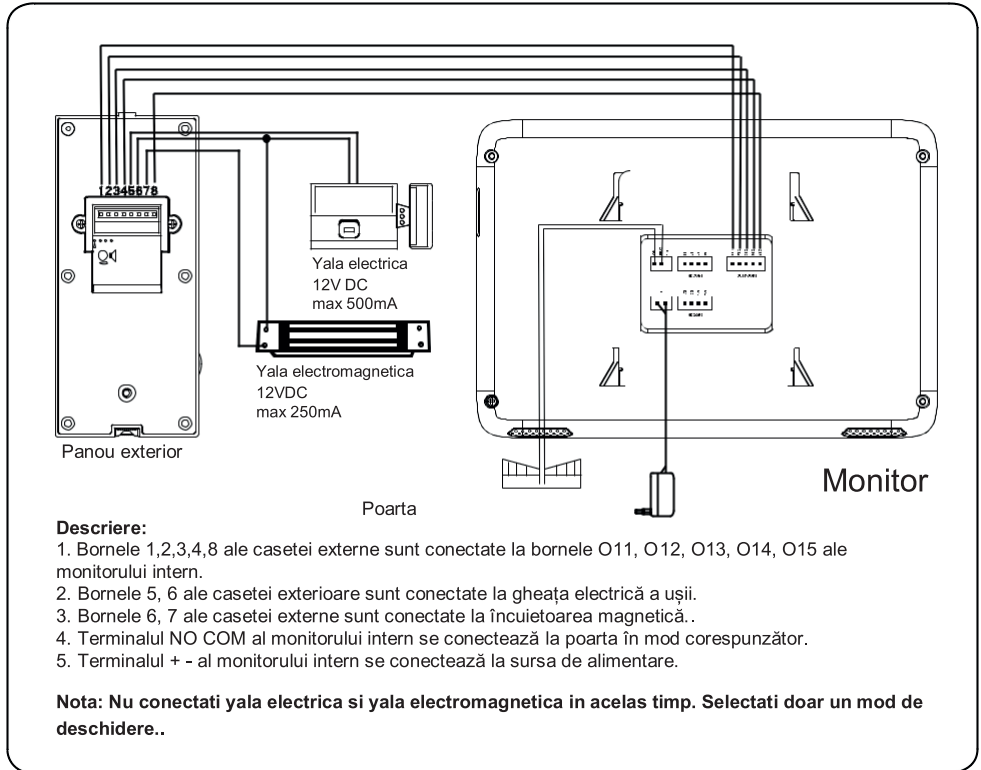


2. Agățați monitorul de cadrul de montare, conectați firele și apoi conectați sursa de alimentare la o priză.



SCHEMA DE CONEXIUNE

1. Schema de cablare pentru un monitor și panou exterior



IMPORTANT

Este interzis să faceți conexiunile cu aparatele alimentate!

Nerespectarea recomandărilor de mai sus pot duce la deteriorarea permanentă a dispozitivului.

Atunci când proiectați o instalație electrică, trebuie luată în considerare secțiunea corespunzătoare a firelor:

de la 30m la 100m – cablu recomandat XzTKMXpw 3 x 2 x 0,8mm²

Yala electrică a ușii trebuie conectată cu 2 x 1 mm².

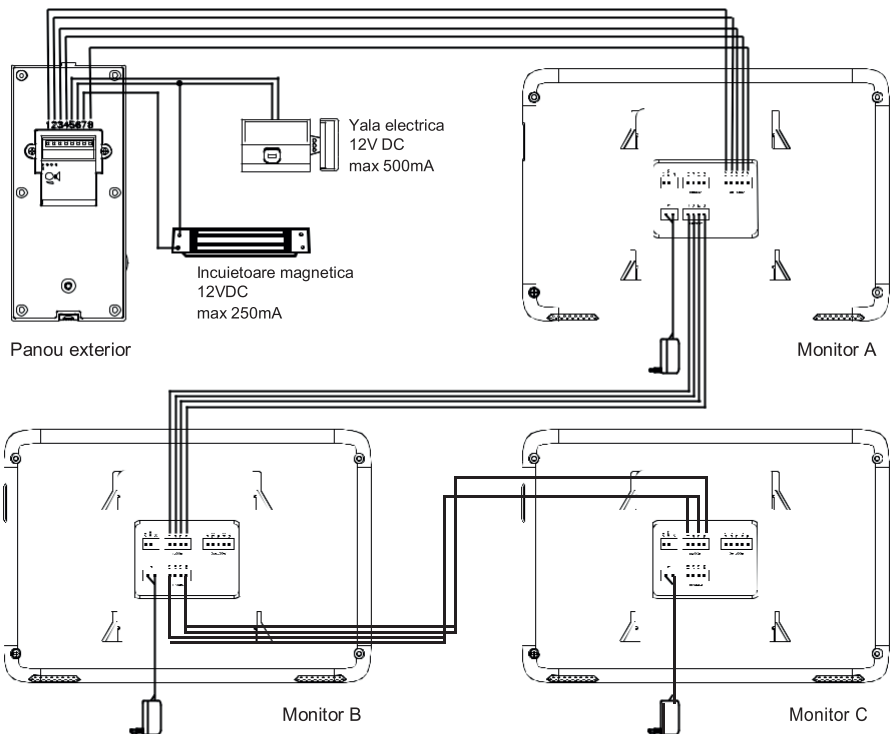
Setul este compatibil cu orice tip de gheață electrică de 12VDC cu max. consum de energie 500mA..

Lungimea totală a instalației nu poate depăși 100 m.

Producătorul nu recomandă utilizarea unor cabluri de rețea.

Setul nu include monitor suplimentar, yala electrica pentru usa și poarta!

2. Schema de cablare pentru panoul exterior și trei monitoare



Descriere:

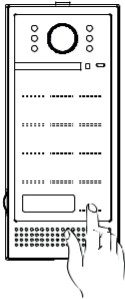
1. Bornele 1,2,3,4,8 ale casetei externe A sunt conectate la bornele O11, O12, O13, O14, O15 ale monitorului intern A.
2. Terminalele 121, 122, 123, 124 ale monitorului de interior A sunt conectate la bornele 111, 112, 113, 114 ale monitorului de interior B.
3. Terminalele 121, 122, 123, 124 ale monitorului de interior B sunt conectate la bornele 111, 112, 113, 114 ale monitorului de interior C.
4. Bornele 5, 6 ale casetei exterioare sunt conectate la gheața electrică a ușii.
5. Bornele 6, 7 ale casetei externe sunt conectate la încuietoarea magnetică.
6. Terminalul NO COM al monitorului intern se conectează corespunzător la gateway.
7. Terminalul + - al monitorului intern se conectează la sursa de alimentare.

Nota: Nu conectați yala electrica și yala electromagnetica în același timp. Selectați doar un mod de deschidere...

1. Funcționarea monitorului intern

- Apel/conversație/deschide ușă/comandă porți

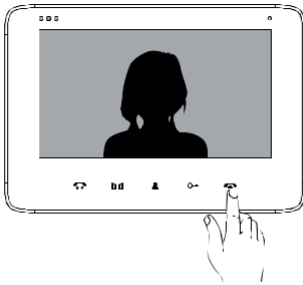
1



Pentru a începe un apel, apăsați butonul de apel de pe panoul extern

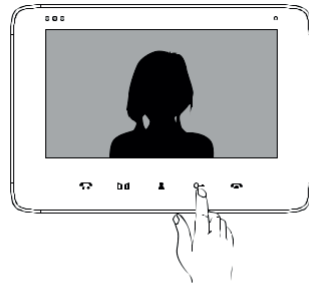
Monitorul intern va activa tonul de apel și imaginea camerei externe va fi afișată pe ecranul său

2



Apăsați butonul TALK pentru a începe o conversație cu persoana care stă afară. Apăsați din nou același buton pentru a opri panoul monitorului.

3



Pentru a deschide ușa, apăsați butonul de deschidere.

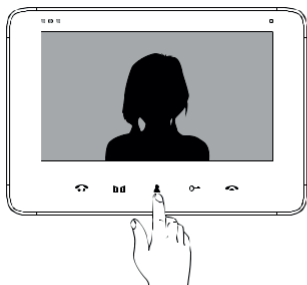
Important:

Monitorul va reveni automat în modul standby după 120 de secunde.

Puteți regla volumul, luminozitatea ecranului și parametrii de saturație a culorii în timp ce vorbiți.

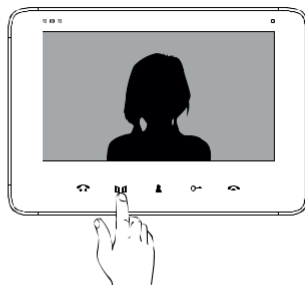
- Monitorizare

1



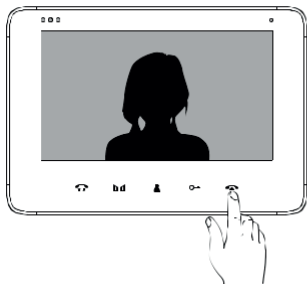
Pentru a previzualiza imaginea camerei, aoasati Butonul Monitorizare. Apasati din nou acelasi buton pentru a reveni la modul standby.

2



Pentru a deschide poarta exterioara Apasati butonul pentru control poarta.

3



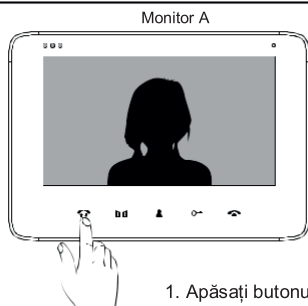
Timpa de monitorizare aproximativ 40 secunde.
Dupa cele 40 de secunde, monitorul va reveni automat in modul standby.

Important:

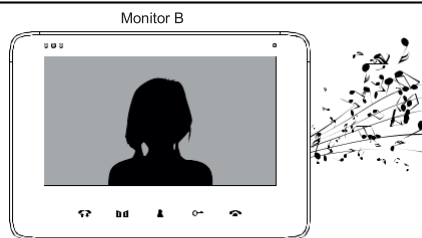
Când dispozitivul este în modul de previzualizare, puteți începe o conversație cu o persoană care stă afară apăsând butonul VORBIȚI. Pentru a deschide ușa, apăsați butonul de deschidere. În acest mod puteți regla volumul, luminozitatea și saturația culorii.

- Intercom

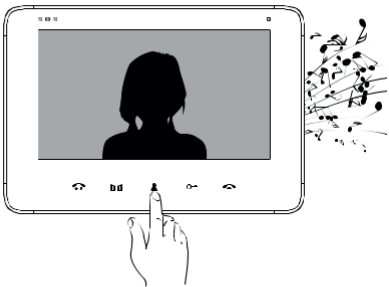
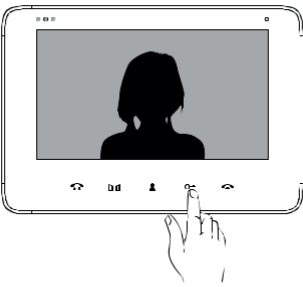
1

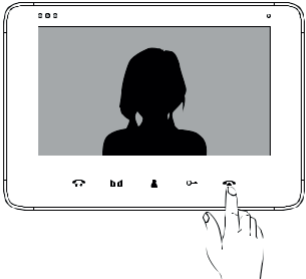


1. Apăsați butonul INTERCOM pentru a începe comunicarea între monitoare..

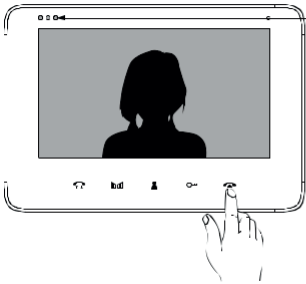


- Selectarea tonului de apel si control volum

<p>1</p>  <p>Apasati si mentineti butonul Monitorizare pentru aprox .4 sec. pentru a trece la selectarea sunetului de apel. Apasati scurt butonul Monitorizare pentru a schimba melodia.</p>	<p>2</p>  <p>Apasati butonul de deschidere pentru a regla volumul soneriei.</p>
--	---

<p>3</p> 	<p>Apasati butonul Vorbeste pentru a confirma selectia.</p>
---	---

- Mod MUTE

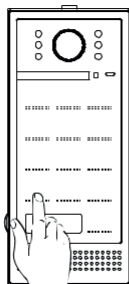
	<p>Indicator mod MUT</p> <p>Apăsați și mențineți apăsat butonul TALK timp de aprox. 4 secunde până LED-ul modului mute se aprinde. Dispozitivul dezactivat în acest fel nu va sună, dar imaginea camerei externe este încă disponibilă. LPentru a dezactiva acest mod, apăsați și mențineți apăsat butonul TALK din nou timp de 4 secunde..</p>
---	---



OPERARE

2. Funcționare cu casetă externă

- Deschiderea dispozitivului de deschidere a ușii (se aplică pentru deschizatorul ușii/portal) folosind codul



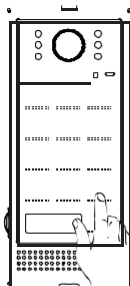
Apăsați **#** și introduceți codul pentru a deschide ușa/portal.

Important!

Codul este format din 4 cifre. Codul de fabrica presetat este 1234.

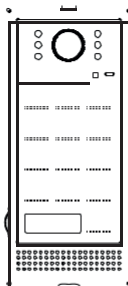
Schimbare parola

1



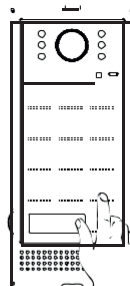
Apasați **#** și introduceți codul 1234
și confirmați apăsând tasta 1.

2



Acum introduceți o nouă parolă.
(trebuie să aibă 4 cifre)

3

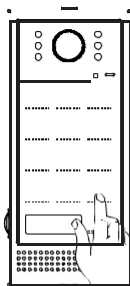


Apasați **#** Pentru a confirma
parola

Setarea orei de deblocare

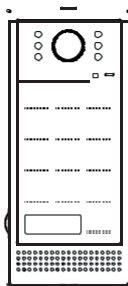
Timpul de deblocare prestabil din brărica este de 1 secundă.

1



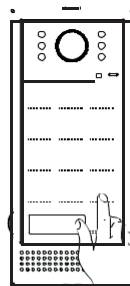
Apasați **#**, și introduceți codul de
deblocare 1234 și confirmați apăsând
Tasta "2".

2



Introduceți timpul de deblocare dorit.
Dacă doriți să setați o deblocare timp
de 5 secunde apăsați tasta 5.

3



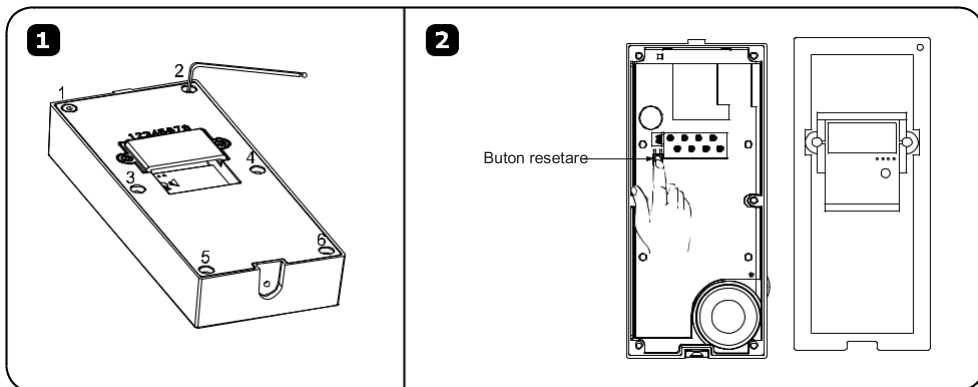
Apasați **#** Pentru a confirma

Resetarea parolei

Pentru a reveni la setările din fabrică, reporniți caseta externă:

1. Deconectați caseta externă de la sursa de alimentare.
2. Folosiți o cheie hexagonală pentru a deșuruba carcasa din spate a casetei exterioare.
3. Găsiți butonul de resetare, apăsați și mențineți apăsat. Conectați sursa de alimentare. Puteți elibera butonul când yala se închide.

Nota: După resetarea la setările din fabrică, codul de deblocare este 1234, iar timpul de deblocare este de 1 secundă.



CURATARE SI MENTENANTA

Nu instalați monitorul într-un loc cu temperaturi ridicate, umiditate ridicată sau lângă TV.

- Nu atingeți ecranul monitorului cu degetele ude.
- Caseta de exterior este rezistentă la intemperii (IP44), dar nu pulverizați apă la presiune înaltă direct pe ea, deoarece umiditatea excesivă poate cauza o funcționare necorespunzătoare.
- Pentru o imagine clară, curățați numai panoul monitorului și camera de exterior cu o cârpă moale.
- Nu utilizați lichid de spălat vase, solvenți sau alți agenți de curățare corozivi.
- Nu aruncați și nu loviți dispozitivul.
- Dacă există o lumină puternică pe panoul extern, imaginea rezultată poate fi ilizibilă.
- Nu dezasamblați dispozitivul pentru a evita un scurtcircuit.

DEPANARE

1. Fara sunet sau imagine

- a) fara tensiune de alimentare,
- b) Cablu de conectare deteriorate sau incorect conectat
- c) Verificati ca instalatia sa nu fie expusa la apa, umiditate, etc. .

2. Imagine neclara sau palida

- a) Verificati setarile si reglati.

3. În imagine, numeroase interferențe, fără sincronizare (imaginea clipește)

- a) cablul de conectare are o secțiune transversală neadaptată lungimii
- b) conexiune prea lungă - folosiți cablu ecranat
- c) calitate slabă a cablului
- d) sursă puternică de interferență electromagnetică - utilizați cablu ecranat

4. Sunetul de pe monitor se întrerupe sau se decuplează

- a) verificați instalația pentru cerințele tehnice
- b) verificați ca instalația să nu fie expusă la apă, umiditate etc.
- c) verificați dacă folia de protecție este îndepărtată de pe ecran

5. Yala electrică nu se deschide de fiecare dată

- a) a) verificați funcționarea independentă a clapei ușii prin conectarea acestuia la tensiunea necesară etc.
- b) verificați consumul de curent la 12V DC (max. 500mA))

6. Ecranul monitorului este zgâriat

- a) verificați dacă folia de protecție este îndepărtată de pe ecran

Panou exterior cu camera

Alimentare:	12V DC (de la monitor)
Tip camera:	CMOS
Unghi de vedere:	vertical 64°, orizontal 96°
Rezolutie:	650 TV lines
Iluminare camera:	IR diodes
Temperatura de functionare:	- 25°C+ 50°C
Dimensiuni:	149.5 x 63.2 x 24mm
Greutate neta:	0.32kg

Monitor

Alimentare:	15V DC 1200mA
Tip monitor:	ultra-slim, colorat, hands-free
Display:	7" TFT-LCD
Consum:	standby <1,2W; in functiune <6,5W
Rezolutie:	480x800
Timp conversatie:	120 sec.
Timp monitorizare:	40 sec.
Temperatura de functionare:	-5°C ~+ 50°C
Dimensiuni:	200 x 138 x 23mm
Greutate neta:	0.45kg

PRODUCATOR

ORNO-LOGISTIC Sp. z o.o.ul. Rolników 437, 44-141 Gliwice, tel. 32 43 43 110, www.orno.pl