

OR-WE-503	Indicator de consum de energie electrică monofazat
ORNO-LOGISTIC Sp. z o.o. ul. Rolników 437 44-141 Gliwice, POLAND tel. (+48) 32 43 43 110	Manual de operare

**(RO) IMPORTANT!**

Înainte de a utiliza dispozitivul, citiți acest manual de service și păstrați-l pentru viitor. Reparațiile și modificările efectuate de dvs. au ca rezultat anularea garanției. Producătorul nu este responsabil pentru daunele care pot rezulta din instalarea sau funcționarea necorespunzătoare a dispozitivului. Având în vedere faptul că datele tehnice sunt supuse unor modificări continue, Producătorul își rezervă dreptul de a face modificări în caracteristicile produsului și de a introduce alte soluții constructive care să nu deterioreze parametrii produsului și valorile de utilizare. Cea mai recentă versiune a manualului poate fi descărcată de pe [www.support.orno.pl](http://www.support.orno.pl). Orice drept de traducere/interpretare și drepturile de autor ale acestui manual sunt rezervate. Indicatorul trebuie instalat de un personal calificat - persoane care au cunoștințe despre marcarea și împământarea aparatelor electrice și care cunosc reglementările privind siguranța. Instalarea necorespunzătoare poate crea un risc de electrocutare sau incendiu.

1. Nu utilizați dispozitivul contrar utilizării prevăzute.
2. Indicatorul trebuie depozitat într-o cameră uscată.
3. Nu scufundați dispozitivul în apă sau în alte fluide.
4. Nu instalați și nu utilizați dispozitivul cu carcasa deteriorată.
5. Nu modificați dispozitivul și nu îl reparați singuri.
6. Folosiți numai unelte izolate.
7. Pentru a evita șocurile electrice sau deteriorarea indicatorului, opriți tensiunea de alimentare înainte de orice schimbare a sistemului de conectare.
8. Înainte de conectarea tensiunii de alimentare, asigurați-vă că toate conductoarele sunt conectate corect.



Fiecare gospodărie este un utilizator de echipamente electrice și electronice și, prin urmare, un potențial producător de deșuri periculoase pentru oameni și mediu, datorită prezenței substanțelor, amestecurilor și componentelor periculoase în echipament. Pe de altă parte, echipamentele uzate sunt un material valoros din care putem recupera materii prime precum cuprul, staniul, sticla, fierul și altele. Semnul verde plasat pe echipament, ambalaj sau documente atașate acestuia indică necesitatea colectării selective a deșeurilor de echipamente electrice și electronice. Produsele astfel marcate, sub sancțiunea amenzi, nu pot fi aruncate la gunoier obișnuit împreună cu alte deșuri. Marcajul înseamnă în același timp că echipamentul a fost introdus pe piață după 13 august 2005. Este responsabilitatea utilizatorului să predea echipamentul uzat la un punct de colectare desemnat pentru o prelucrare corespunzătoare. Echipamentele uzate pot fi predate vânzătorului și în cazul în care se cumpără un produs nou într-o sumă nu mai mare decât echipamentul nou achiziționat de același tip. Informații despre sistemul de colectare disponibil al deșeurilor de echipamente electrice pot fi găsite la ghișeau de informații al magazinului și la oficiul municipal sau raional. Manipularea corectă a echipamentelor uzate previne consecințele negative asupra mediului și sănătății umane!

03/2021

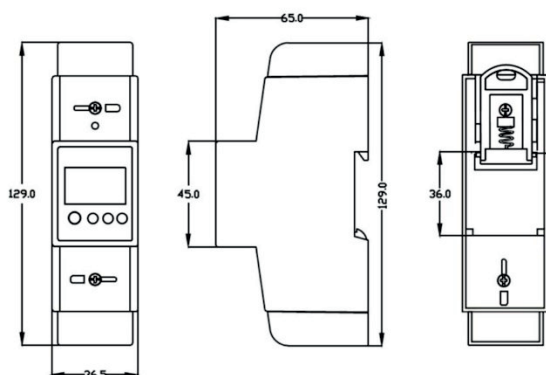
## PARAMETRI TEHNICI

### OR-WE-503

Tensiune nominală	230V~, 50Hz
Frecvență	
Curentul de pornire	0,001A
Min. curent	0,25A
Curent de baza	5A
Max. curent	80A
Clasa de precizie	1
LCD	LCD 5+1 = 12345,1 kW
Temperatura de funcționare	-25 ~ 65°C
Umiditate maxima	Max 95%
Materiale	PBT / PC
Nivel de protecție	IP20
Max. secțiunea transversală a cablurilor	35 mm <sup>2</sup>
Instalare	DIN sina TH-35
Lățime	2 module 36mm

Tip	OR-WE-503
Constanta metrelor	1000
Setări constante ale contorului	-
Ieșire impuls S0	X
Protocol RS485, Modbus-RTU	-
Lumină de fundal albastră	-
Suport memorie	X
Mod de măsurare	
Putere activă	X
Multi-tarife	-

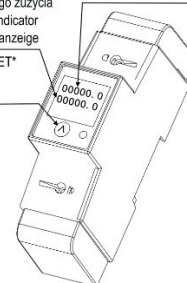
## DIMENSIUNI



wskaźnik z możliwością kasowania  
resettable indicator  
rücksetzbare Anzeige

wskaźnik całkowitego zużycia  
total consumption indicator  
Gesamtverbrauchsanzeige

PRZYCIŚK RESET\*  
RESET button  
RESET Taste



\* w celu skasowania wskaźnika przytrzymaj przycisk RESET przez ok. 5 sek.  
to reset the indicator, hold down the RESET button for approx. 5 sec.  
um die Anzeige zu löschen, halten Sie die RESET-Taste für ca. 5 Sek. gedrückt.

## Manual de operare

### DESCRIERE

Indicator de consum de energie electrică monofazat cu subcontor suplimentar, pentru montare pe șină DIN. Este utilizat pentru monitorizarea consumului de energie electrică al unei rețele monofazate. Este ideal pentru utilizare ca indicator de curent alternativ. Consumul de energie în timpul unei faze este indicat prin LED-uri intermitente. Numărul de impulsuri este convertit în energie consumată, iar valoarea acestuia este indicată de afișajul LCD.

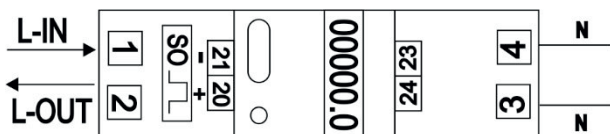
### PROPRIETĂȚI

Curent de pornire - cea mai mică valoare a curentului de sarcină care este detectată și înregistrată de contor.  
Curent minim - cea mai mică valoare a curentului de sarcină care este detectată și înregistrată de contor.  
Curent de bază - specifică valoarea curentă atunci când eroarea procentuală de măsurare este aproape de zero.  
Curentul maxim - curentul maxim permis pentru a încărcă constant contorul de energie electrică.

### INSTALARE

1. Deconectați sursa de alimentare a tabloului de distribuție.
2. Fixați indicatorul pe o șină DIN standard de 35 mm.
3. Folosiți o șurubelniță pentru a slăbi șuruburile și scoateți capacele frontale ale terminalelor dispozitivului.
4. Conectați conform schemei de circuit.
5. Puneți capacele pentru terminale ale dispozitivului.

## SCHEMA DE MONTAJ



- 1 – Tensiune de intrare
- 2 – Tensiune de ieșire
- 3 – Terminal de intrare neutră
- 4 – Terminal de ieșire neutră