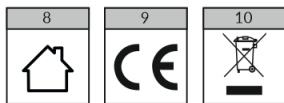




SL| Podometni polnilnik USB



SL| Navodila za varno uporabo

Preden priključite in začnete uporabljati to napravo, preberite uporabniški priročnik in ga shranite za kasnejšo uporabo. V primeru nejasnosti se obrnite na prodajalca. Proizvajalec ne odgovarja za škodo, ki bi nastala zaradi neustrezne namestitve ali delovanja naprave. Vsa popravila ali spremembe, ki jih izvajate sami, izničijo veljavnost garancije.

Ker se tehnični podatki lahko spreminjajo, si proizvajalec pridržuje pravico do sprememb lastnosti izdelka in do uvajanja različnih konstrukcijskih rešitev, ki ne poslabšajo parametrov izdelka ali funkcionalne kakovosti.

Dodatne informacije o izdelkih podjetja ORNO so na voljo na spletni strani www.orno.pl. Podjetje Orno-Logistic Sp. z o.o. ne prevzema odgovornosti za neupoštevanje določil iz tega priročnika. Podjetje Orno Logistic Sp. z o.o. si pridržuje pravico do spreminjanja priročnika – najnovejšo različico priročnika lahko prenesete s spletne strani www.support.orno.pl. Vse pravice glede prevoda/interpretacije in avtorske pravice v povezavi s tem priročnikom so pridržane.

Preden vtič priključite na mrežno vtičnico, se prepričajte, da so mrežni parametri skladni s tehničnimi podatki. Če je kabel poškodovan, ga nemudoma izključite iz omrežne vtičnice na za uporabnika varen način. Podaljška ne uporabljajte, če je kabel poškodovan. Poškodovani kabel mora zamenjati ustrezno usposobljena oseba.

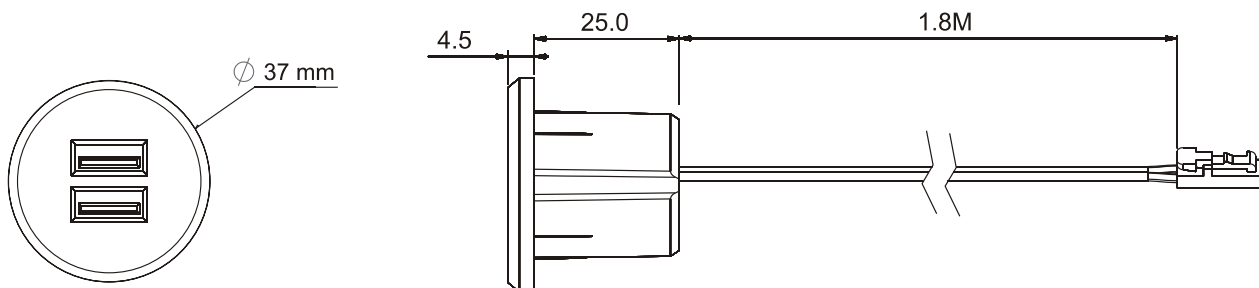
1. Pred vsakršnimi deli s tem izdelkom izklopite električno napajanje.
2. Naprave ne potaplajte v vodo ali druge tekočine.
3. Ne upravljajte z napravo, če sta ohišje in kabel poškodovana.
4. Naprave ne popravljajte sami.
5. Naprave ne uporabljajte za namene, ki niso skladni s predvideno uporabo.
6. Hranite zunaj dosega otrok.
7. Preprečite stik z vodo in drugimi električnimi prevodniki (npr. kovinami).
8. Ta izdelek je namenjen za uporabo v notranjih prostorih.
9. Izdelek je skladen s standardi CE.

10. V vsakem gospodinjstvu se uporablja električna in elektronska oprema, zato potencialno ustvari nevarne odpadke za ljudi in okolje, saj so v opremi prisotne nevarne snovi, mešanice in komponente. Po drugi strani pa je odpadna oprema dragocen material, iz katerega lahko pridobivamo surovine, kot so baker, kositer, steklo, železo in druge. Simbol prekrizanega odpadnega zabojnika, ki je prikazana na opremi, embalaži ali dokumentih, označuje, da je odpadno električno in elektronsko opremo treba odstranjevati ločeno. Tako označenih izdelkov ni dovoljeno odstranjevati med gospodinjstve odpadke, v nasprotnem primeru se takšno odstranjevanje denarno kaznuje. Oznaka prav tako pomeni, da je ta oprema prišla na tržišče po 13. avgustu 2005.

Uporabnik je odgovoren za predajo odpadne opreme na za to predvideno zbirališče odpadkov za ustrezno obdelavo. Uporabnik lahko vrne rabljeno opremo prodajalcu, če kupi nov izdelek, vendar količina te opreme ne sme biti višja od novo kupljene opreme iste vrste. Vse informacije o razpoložljivih zbirnih sistemih za odpadno električno opremo lahko najdete na informacijski točki v trgovini ali na občinskem uradu. Z ustreznim ravnanjem z odpadno opremo preprečujemo negativne posledice za okolje in zdravje ljudi!

10/2022

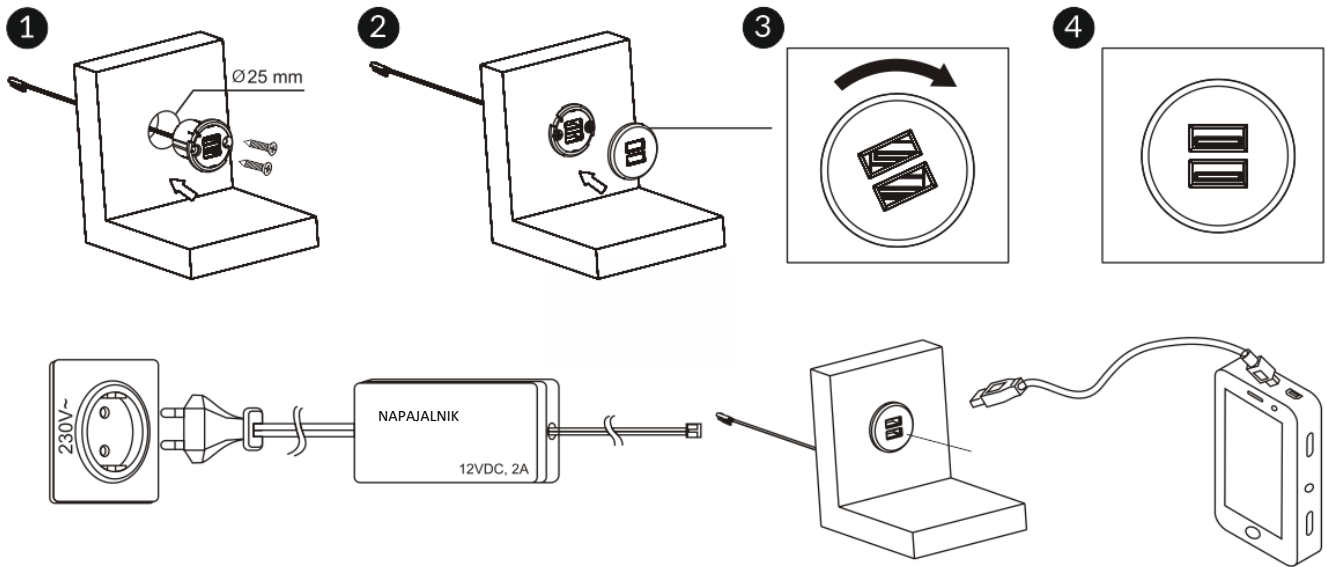
MERE



TEHNIČNI PODATKI

Nominalna napetost:	12/24 V DC
Izhodna moč polnilnika USB	5,0 V DC najv. 3,4 A
Št. vrat USB	2
Dolžina kabla	1,8m
Neto teža	0.185kg

NAMESTITEV



1. Naprava je namenjena za montažo neposredno na površino pisarniškega in kuhinjskega pohištva.
2. Pred namestitvijo naredite luknjo v kuhinjski pult s premerom 25 mm.
3. Zgornji pokrovček polnilnika odstranite tako, da ga obrnete v nasprotni smeri urinega kazalca.
4. Montažni obroč vstavite v pripravljeno luknjo in ga pritrdite z vijaki.
5. Pritrdite zgornji pokrovček polnilnika tako, da ga obrnete v smeri urinega kazalca.
6. Polnilnik priključite na napajalnik in nato v omrežno vtičnico.