

**Model: OR-GM-9029
OR-GM-9029(GS)**

ORNO-LOGISTIC Sp. z o.o.
ul. Rolników 437
44-141 Gliwice, POLJSKA
tel. št. (+48) 32 43 43 110

(SL) Pohištvena vtičnica s polnilnikom USB

(SL) NAVODILA ZA VARNO UPORABO!

Pred uporabo te naprave preberite uporabniški priročnik in ga shranite za kasnejšo uporabo. Če napravo popravljate ali spreminjate sami, boste izničili veljavnost garancije. Proizvajalec ne odgovarja za škodo, ki bi lahko nastala zaradi nepravilne namestitve ali delovanja naprave. Ker se tehnični podatki lahko spreminjajo, si proizvajalec pridržuje pravico do sprememb lastnosti izdelka in do uvajanja različnih konstrukcijskih rešitev, ki ne poslabšajo parametrov ali uporabnosti izdelka. Current različico priročnika lahko prenesete s spletne strani Spletno mesto www.support.orno.pl. Vse pravice glede prevoda/interpretacije in avtorske pravice v povezavi s tem priročnikom so pridržane.

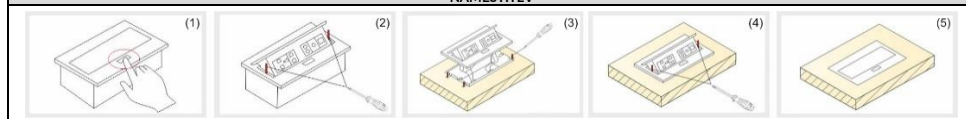
1. Pred vsakršnimi deli s tem izdelkom izklopite električno napajanje.
2. Naprave ne potaplajte v vodo ali druge tekočine.
3. Ne upravljajte z napravo, če sta ohišje in kabel poškodovana.
4. Naprave ne popravljajte sami.
5. Naprave ne uporabljajte za namene, ki niso skladni s predvideno uporabo.
6. Ta izdelek je namenjen za uporabo v notranjih prostorih.
7. Hranite zunaj dosegata otrok.
8. Preprečite stik z vodo in drugimi električnimi prevodniki (npr. kovinami).



V vsakem gospodinjstvu se uporablja električna in elektronska oprema, zato potencialno ustvari nevarne odpadke za ljudi in okolje, saj so v opremi prisotne nevarne snovi, mešanice in komponente. Po drugi strani pa je odpadna oprema dragocen material, iz katerega lahko pridobivamo surovine, kot so baker, kositer, steklo, železo in druge. Simbol prekrizanega odpadnega zabojnika, ki je prikazana na opremi, embalaži ali dokumentih, označuje, da je odpadno električno in elektronsko opremo treba odstranjevati ločeno. Tako označenih izdelkov ni dovoljeno odstranjevati med gospodinjске odpadke, v nasprotnem primeru se takšno odstranjevanje denarno kaznuje. Oznaka prav tako pomeni, da je ta oprema prišla na tržišče po 13. avgustu 2005. Uporabnik je odgovoren za predajo odpadne opreme na za to predvideno zbirališče odpadkov za ustrezno obdelavo. Uporabnik lahko vrne rabljeno opremo prodajalcu, če kupi nov izdelek, vendar količina te opreme ne sme biti višja od novo kupljene opreme iste vrste. Vse informacije o razpoložljivih zbirnih sistemih za odpadno električno opremo lahko najdete na informacijski točki v trgovini ali na občinskem uradu. Z ustreznim ravnanjem z odpadno opremo preprečujemo negativne posledice za okolje in zdravje ljudi!

07/2022

NAMESTITEV



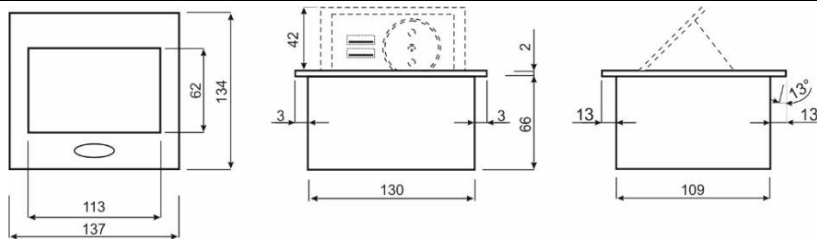
OPIS

Kompaktna omrežna vtičnica 2P+T z ozemljitvijo, polnilnikom USB (tipa A) in induktivnim polnilnikom v izvlečnem ohišju. Na enem mestu lahko priključite različne vrste opreme. Vtičnica omogoča napajanje električnih naprav in hkratno polnjenje večpredstavostnih naprav. Naprava je namenjena za montažo v notranjih prostorih in neposredno na površino pisarniškega in kuhinjskega pohištva.

NAMESTITEV

1. Pred nameščanjem naprave izvrtajte odprtino v površino mize.
2. Ko je luknja pripravljena, pritisnite gumb na zunanem ohišju, da izvlečete ploščo z vtičnicami (1).
3. Odstranite dva vijaka na vsaki strani plošče (2).
4. Nato ohišje z vtičnicami pritrдите na površino mize ali mize s 4 vijaki. Prepričajte se, da so žice pravilno nameščene (3).
5. Vijake namestite nazaj na vsako stran plošče in jih zategnite (4). Zaprite ploščo vtičnice (5).

MERE



TEHNIČNI PODATKI

Nazivna napetost: 230 V~, 50 Hz
Največja obremenitev: 3600 W, 16 A;
Št. vrat USB: 2
 (tipa A)
Izhodna moč polnilnika USB: 5 V DC/2,1A
Število vtičnic: 1
Standard za vtičnico: francoska (tipa E) – OR-GM-9029, z zaščitnim kontaktom (tipa F) – OR-GM-9029(GS)
Kabel: H05VV-F 3 x 1,5 mm²
Začetna stopnja zaščite: IP20
Dolžina kabla: 1,5m
Neto teža: 1,1kg

ČIŠČENJE IN VZDRŽEVANJE

Vzdrževalna dela se morajo izvajati, ko je napajanje izključeno. Čistite le s suho krpo. Ne uporabljajte kemičnih čistilnih sredstev. Naprava ima ozemljitveni pin in zaščito tokokroga. Preden vtič priključite na mrežno vtičnico, se prepričajte, da so mrežni parametri skladni s tehničnimi podatki. Če je kabel poškodovan, ga nemudoma izključite iz omrežne vtičnice na za uporabnika varen način. Podaljška ne uporabljajte, če je kabel poškodovan. Poškodovani kabel mora zamenjati ustrezno usposobljena oseba.