

**ROJ Ventilator baie**



**ROJ IMPORTANT!**

Înainte de a utiliza dispozitivul, citiți acest manual de service și păstrați-l pentru utilizare ulterioară. Orice reparație sau modificare efectuată de dvs. conduce la pierderea garanției. Producătorul nu este responsabil pentru nicio daune care poate rezulta din instalarea sau funcționarea necorespunzătoare a dispozitivului.

Având în vedere faptul că datele tehnice sunt supuse unor modificări continue, producătorul își rezervă dreptul de a aduce modificări caracteristicilor produsului și de a introduce diferite soluții constructive fără deteriorarea parametrilor produsului sau a calității funcționale.

Informații suplimentare și asistență tehnică legate de produs sunt disponibile la: [www.support.virone.pl](http://www.support.virone.pl). Orno-Logistic Sp. z o.o. nu își asumă responsabilitatea pentru rezultatele nerespectării prevederilor prezentului manual. Orno Logistic Sp. z o.o. își rezervă dreptul de a face modificări la Manual - cea mai recentă versiune a Manualului poate fi descărcată de pe [www.support.virone.pl](http://www.support.virone.pl). Orice drepturi de traducere/interpretare și drepturi de autor în legătură cu acest manual sunt rezervate.

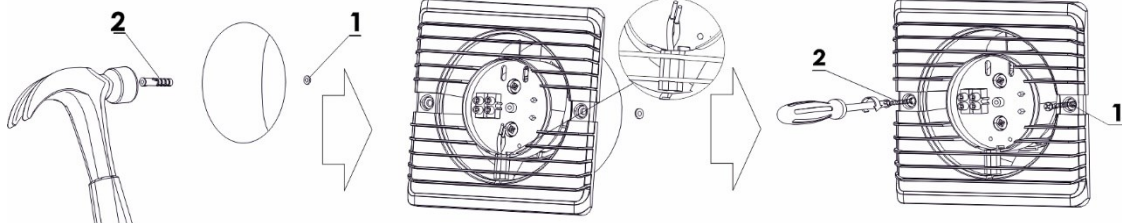
1. Produsul este destinat instalării în interior.
2. Efectuați toate operațiunile cu alimentarea deconectată.
3. Nu scufundați dispozitivul în apă sau alte lichide.
4. Nu acoperiți dispozitivul în timpul funcționării.
5. Nu deschideți dispozitivul și nu efectuați singur reparații.
6. Nu utilizați dispozitivul contrar utilizării prevăzute.
7. Instalația electrică necesită un întrerupător cu o distanță de minim 3mm între contactele tuturor polilor.
8. Evitați curgerea inversă a gazelor în încăpere dintr-un orificiu deschis pentru coș sau alte dispozitive cu focul deschis.



Fiecare gospodărie este un utilizator de echipamente electrice și electronice și, prin urmare, un potențial producător de deșuri periculoase pentru oameni și mediu din prezența substanțelor, amestecurilor și componentelor periculoase în echipament. Pe de altă parte, deșeurile de echipamente sunt un material valoros, din care putem recupera materii prime precum cuprul, staniul, sâmbul, fierul și altele. Simbolul unui coș de gunoi tăiat pe echipament, ambalaj sau documente atașate indică necesitatea colectării separate a deșeurilor de echipamente electrice și electronice. Produsele marcate astfel, sub sancțiunea unei amenzi, nu pot fi aruncate în deșeurile obișnuite împreună cu alte deșuri. Marcajul mai înseamnă că echipamentul a fost introdus pe piață după 13 august 2005. Este responsabilitatea utilizatorului să predea echipamentul rezidual la un punct de colectare desemnat pentru un tratament adecvat. Echipamentele uzate pot fi returnate vânzătorului și în cazul achiziționării unui produs nou într-o cantitate nu mai mare decât echipamentul nou achiziționat de același tip. Informații despre sistemul disponibil de colectare a deșeurilor de echipamente electrice pot fi găsite la punctul de informare al magazinului și la oficiul municipal. Manipularea corectă a echipamentelor uzate previne consecințele negative asupra mediului și sănătății umane!

09/2021

<b>MONTAJ</b>	
<b>DEMONTAREA GRILAJULUI</b>	
<b>PREGATIREA GAURILOR DE MONTARE</b>	



### INSTALAREA VENTILATORULUI

Este posibil să setați parametrii de funcționare a ventilatorului pe potențiomtru cu o șurubelniță în ventilatoare cu sistem de control electric (modele: BF-100/TS, BF-100/HS).

TS



Senzor temporizator (ventilatorul funcționează de la 3 la 23 de minute +/- 10% după stingerea luminii)

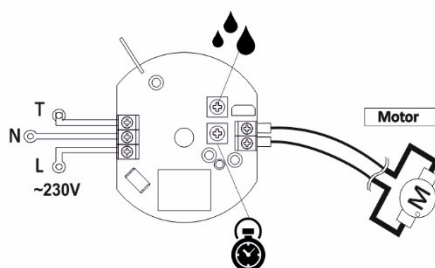
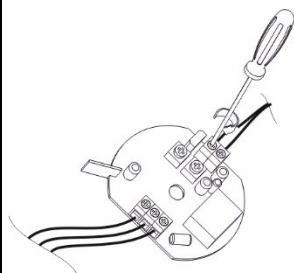
HT



Senzor de umiditate (ventilatorul usucă camera în funcție de pragul setat în intervalul de la 40 la 80% umiditate)

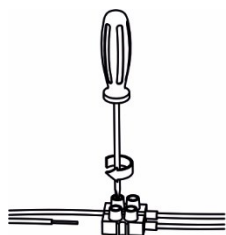
### SCHEMA CONEXIUNE

BF-100/TS, BF-100/HT

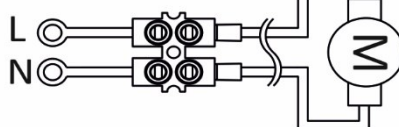


- L - Faza
- N - Nul
- T - Control
- M - Motor
- 👉 - Reglare umiditate
- 🕒 - Ajustarea timpului

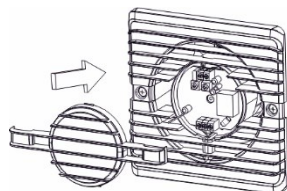
BF-100/S, BF-100/PS



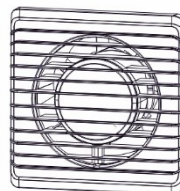
~230V



- L - Faza
- N - Nul
- M - Motor



KLİK



### ASAMBLAREA GRILAJULUI

### CARACTERISTICI TEHNICE

Tip	Ventilator baie
Montare	Perete
Diametru	Ø100mm
Flux de aer	93m <sup>3</sup> /h
Presiune statica	30Pa
Presiunea sonoră	26dB/1m
Tensiune nominală	230V~, 50Hz
Puterea motorului	8W
Viteza de rotație	2400rpm

<b>Protecție la intrare</b>	IP X2
<b>Tip rulment</b>	Pan
<b>Dimensiuni</b>	135x135x79mm
<b>Greutate netă</b>	0,25kg
<b>DESCRIERE</b>	
<p>Ventilator de baie util care trage automat aerul umed spre exterior. Este proiectat pentru montare pe perete. Un aparat foarte silentios care va avea grija de calitatea aerului din baie, dar nu va deranja zona noastră de relaxare. Ventilatorul are un design compact și o țevă de evacuare scurtă, care se va potrivi chiar și în conductele de ventilație puțin adânci. Rulmenții de înaltă clasă garantează o durată lungă de viață a dispozitivului.</p>	
<b>SIGURANȚĂ ȘI ÎNTREȚINERE</b>	
<p>Ventilatorul trebuie curățat regulat și dezasamblat cel puțin o dată pe an pentru inspecția motorului și curățarea ventilatorului de depuneri. Inspecția include curățarea, inspecția vizuală externă a motorului, pornirea și echipamentul de siguranță.</p> <ol style="list-style-type: none"> <li>1. Asigurați-vă că unitatea este deconectată de la sursa de alimentare înainte de curățare.</li> <li>2. Piese din plastic trebuie curățate cu o cârpă umedă sau cu un burete cu săpun.</li> <li>3. După curățare, asigurați-vă că orice reziduu de săpun a fost îndepărtat și că nu au pătruns lichide în motor.</li> <li>4. Asigurați-vă că toate componentele sunt uscate înainte ca ventilatorul să fie reasamblat.</li> </ol>	