

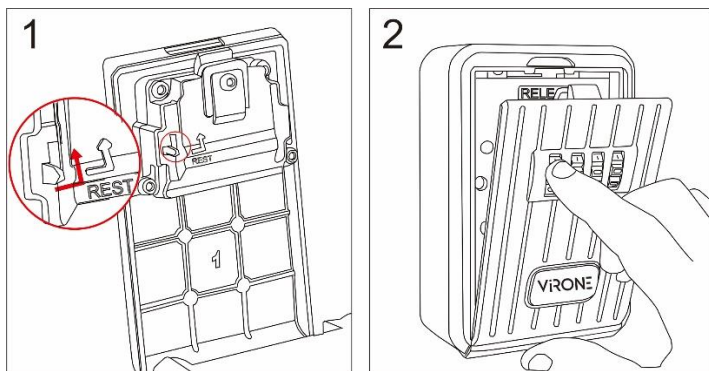
KL-1 KL-2	ORNO-LOGISTIC Sp. z o.o. ul. Rolników 437 44-141 Gliwice, POLJSKA Tel. št. (+48) 32 43 43 110	(SL) Varnostni sef za ključe/Varnostni sef za ključe s pokrovom
----------------------------	---------------------------------------------------------------------------------------------------------------	-----------------------------------------------------------------

(SL) POMEMBNO!

Pred uporabo te naprave preberite uporabniški priročnik in ga shranite za kasnejšo uporabo. Vsa popravila ali spremembe, ki jih izvajate sami, izničijo veljavnost garancije. Proizvajalec ne odgovarja za škodo, ki bi nastala zaradi neustrezne namestitve ali delovanja naprave. Ker se tehnični podatki lahko spreminjajo, si proizvajalec pridržuje pravico do sprememb lastnosti izdelka in do uvajanja različnih konstrukcijskih rešitev, ki ne poslabšajo parametrov izdelka ali funkcionalne kakovosti. Najnovejšo različico priročnika lahko prenesete s spletne strani www.virone.pl. Vse pravice glede prevoda/interpretacije in avtorske pravice v povezavi s tem priročnikom so pridržane. Naprave ne uporabljajte za namene, ki niso skladni s predvideno uporabo.

02/2021

DELOVANJE



SL – Uporabniški priročnik

OPIS

Kompaktni varnostni sef za ključe je primeren za namestitev na steno v zunanjih in notranjih prostorih. Varnostni sef je odlična rešitev za shranjevanje ključev na varnem. 4-številčna ključavnica omogoča 10.000 različnih kombinacij šifre, njen mehanizem pa preprečuje zlom sprednjega pokrova. Uporabljeni materiali zagotavljajo odpornost izdelka različnim vremenskim pogojem. Namestitveni vijaki so priloženi. Model KL-2 je dodatno opremljen z gumijastim pokrovom.

TEHNIČNI PODATKI

Material ohišja: zlitina cinka in aluminija

Mere: 12,5 x 8, 5 x 3,8 cm (KL-1);

12,5 x 9,5 x 5 cm (KL-2)

Teža: 0,45kg (KL-1); 0,48kg (KL-2)

Zmogljivost: približno 10 ključev

Elementi kompleta: 1 x sef,

4 x vijak, 4 x podaljševalni vtič,

1 x vodoodporni pokrov (KL-2)

ODPIRANJE VARNOSTNEGA SEFA ZA KLJUČE:

1. Odprite gumijasti pokrov sefa tako, da ga povlečete navzdol (model KL-2).
2. Nastavite pravilno kombinacijo števil (tovarniška nastavitve je 0-0-0-0).
3. Odprite vrata tako, da jih povlečete navzdol.
4. V varnostni sef shranite ključve in druge stvari, ki jih želite shraniti.
5. Zaprite vrata varnostnega sefa (prepričajte se, da je šifra pravilno nastavljena).
6. Kombinacijo števil zamenjajte tako, da vrtite številke na številčnici in da skrijete pravilno šifro.
7. Namestite gumijasti pokrov varnostnega sefa (model KL-2).

NASTAVLJANJE ŠIFRE:

1. Odprite vrata varnostnega sefa skladno z zgornjimi navodili.

2. Na hrbtni strani varnostnega sefa (leva stran) je ročica RESET. Potisnite jo v desno in navzgor (sl. 1).
3. Številčnico uporabite za nastavitev nove šifre za odpiranje (sl. 2).
4. Ročico potisnite nazaj v ustrezni položaj (premaknite jo navzdol in v levo).
5. Zaprite vrata varnostnega seta in kombinacijo številk zamenjajte tako, da vrtite številke na številčnici in da skrijete pravilno šifro.

ČIŠČENJE IN VZDRŽEVANJE

Očistite s suho in čisto krpo. Ne uporabljajte abrazivnih čistil ali topil.